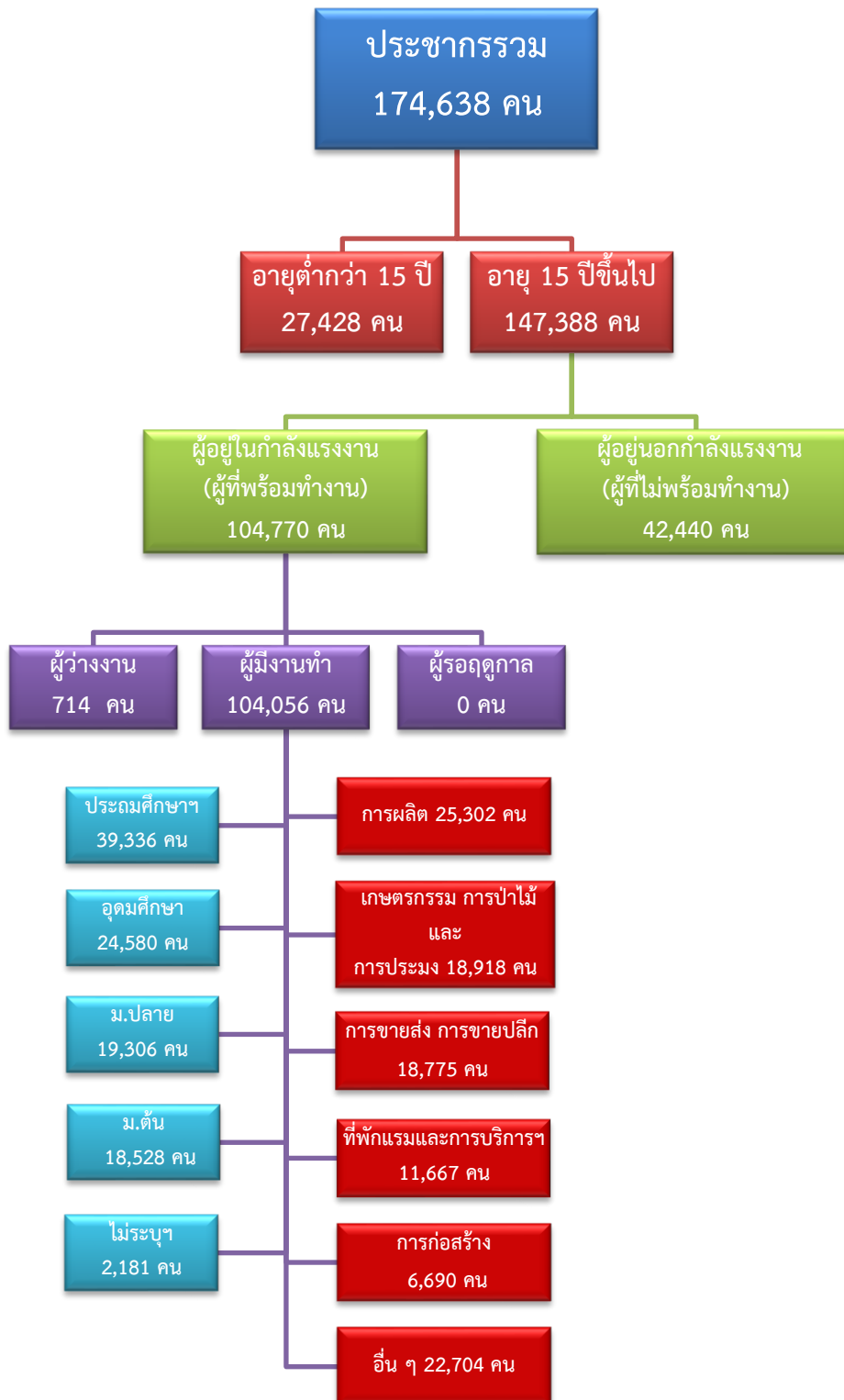


ข้อมูลสถานการณ์ด้านแรงงาน จังหวัดสมุทรสงคราม เดือนเมษายน 2567

1. ข้อมูลการทำงานของประชากร ไตรมาส 1/2567



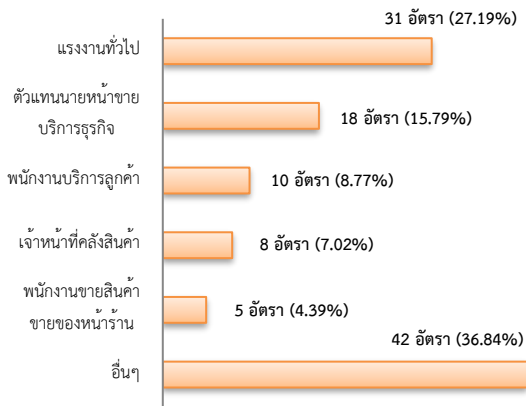
ที่มา : สำนักงานสถิติแห่งชาติ

2. การให้บริการจัดหางานของรัฐ

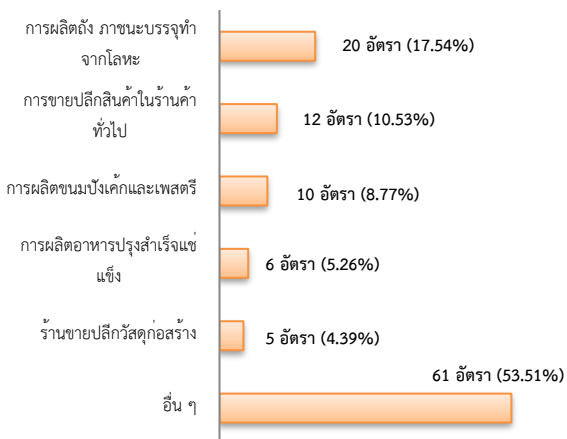
ตำแหน่งงาน 114 อัตรา

- ลดลง 38.38% จากเดือนที่ผ่านมา
- เพิ่มขึ้น 72.73% จากช่วงเดียวกันของปีก่อน

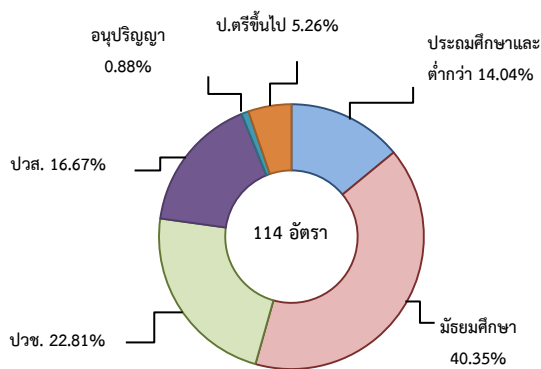
จำแนกตามประเภทอาชีพ 5 อันดับแรก



จำแนกตามประเภทอุตสาหกรรม 5 อันดับแรก



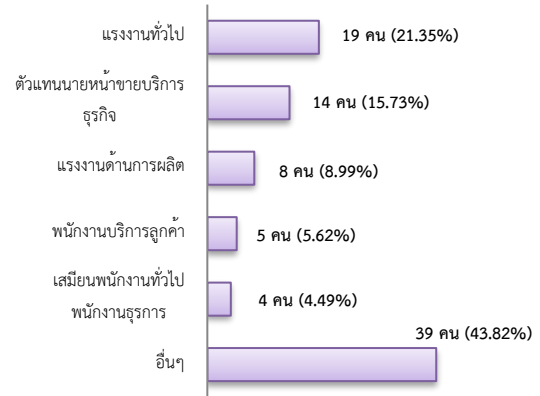
จำแนกตามระดับการศึกษา



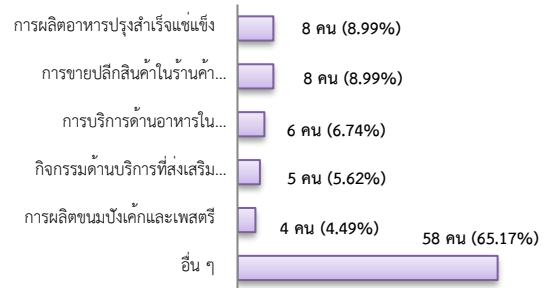
การบรรจุงาน 89 คน

- ลดลง 14.42% จากเดือนที่ผ่านมา
- เพิ่มขึ้น ประมาณ 1 เท่า จากช่วงเดียวกันของปีก่อน

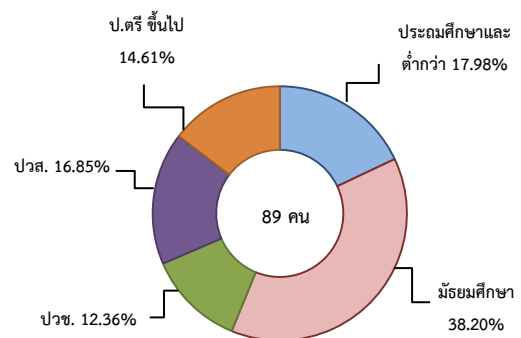
จำแนกตามประเภทอาชีพ 5 อันดับแรก



จำแนกตามประเภทอุตสาหกรรม 5 อันดับแรก



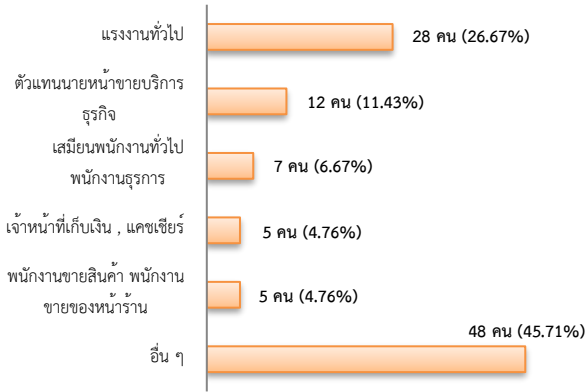
จำแนกตามระดับการศึกษา



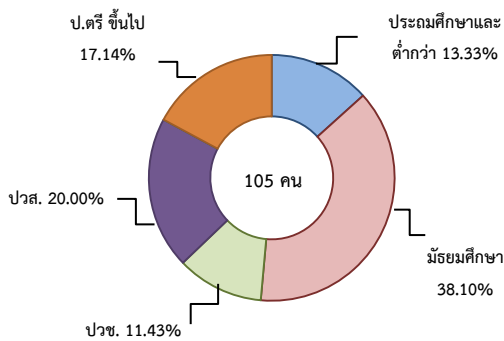
ผู้สมัครงาน (รวมทุกการให้บริการ) 105 คน

- เพิ่มขึ้น 9.38% จากเดือนที่ผ่านมา
- เพิ่มขึ้น 50.00% จากช่วงเดียวกันของปีก่อน

จำแนกตามประเภทอาชีพ 5 อันดับแรก



จำแนกตามระดับการศึกษา



ความต้องการแรงงานใน 10 อุตสาหกรรมเป้าหมาย

มีจำนวน 49 อัตรา

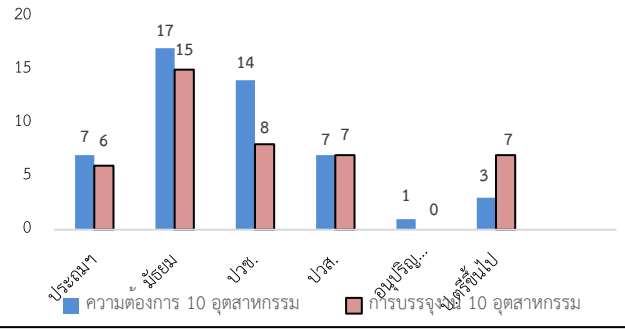
- ลดลง 57.39% จากเดือนที่ผ่านมา
- ลดลง 14.04% จากช่วงเดียวกันของปีก่อน

10 อุตสาหกรรมเป้าหมาย ความต้องการแรงงาน

เปรียบเทียบกับการบรรจุงาน

10 อุตสาหกรรมเป้าหมาย	ความต้องการแรงงาน	การบรรจุงาน
- ยานยนต์สมัยใหม่	0.00	0.00
- อิเล็กทรอนิกส์อัจฉริยะ	0.00	0.00
- การท่องเที่ยวกลุ่มรายได้ดี	14.29	23.26
- การเกษตรและเทคโนโลยีชีวภาพ	0.00	0.00
- การแปรรูปอาหาร	59.18	58.14
- หุ่นยนต์เพื่อการอุตสาหกรรม	0.00	0.00
- การบินและโลจิสติกส์	22.45	11.63
- เชื้อเพลิงชีวภาพและเคมีชีวภาพ	0.00	0.00
- ดิจิทัล	0.00	0.00
- การแพทย์ครบวงจร	4.08	6.98
รวม	100.00	100.00

จำแนกตามระดับการศึกษาของ 10 อุตสาหกรรม



ที่มา : ระบบให้บริการประชาชน (e-service.doe.go.th) ผ่านระบบ Single Sign On ของกรมการจัดหางาน

3. การเดินทางไปทำงานในต่างประเทศ จำนวน 6 คน

- เพิ่มขึ้น 1 เท่า จากเดือนที่ผ่านมา
- เพิ่มขึ้น 50 % จากช่วงเดียวกันของปีก่อน

จำแนกตามประเภทการเดินทาง	จำนวน	ร้อยละ
- เดินทางด้วยตนเอง	0	0.00
- กรมการจัดหางานจัดส่ง	0	0.00
- นายจ้างพาลูกจ้างไปทำงาน	0	0.00
- นายจ้างส่งลูกจ้างไปฝึกงาน	0	0.00
- บริษัทจัดหางานจัดส่ง	1	16.67
- จัดหางานปกติ (บจง.)	0	0.00
- จัดหางานเพื่อไปทำงานประจำเรือ (บจร.)	1	100.00
- RE-ENTRY	5	83.33
- RE-ENTRY	3	60.00
- VISA Re-Entry	2	40.00
รวม	6	100.00

ที่มา : กองบริหารแรงงานไทยไปต่างประเทศ

4. การทำงานของคนต่างด้าวคงเหลือ

จำนวน 17,347 คน

- เพิ่มขึ้น 1.67% จากเดือนที่ผ่านมา
- เพิ่มขึ้น 10.23% จากช่วงเดียวกันของปีก่อน

จำแนกตามการอนุญาต ดังนี้

- ทั่วไป 51 คน
- นำเข้าตาม MOU 866 คน
- ส่งเสริมการลงทุน (BOI) - คน
- ชนกลุ่มน้อย 479 คน
- มติครม.วันที่ 7 ก.พ. 2566 11,960 คน
- มติครม.วันที่ 3 ต.ค. 2566 3,991 คน

ที่มา : สำนักบริหารแรงงานต่างด้าว

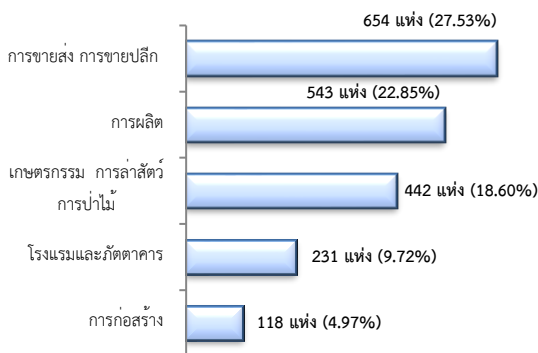
5. จำนวนสถานประกอบการและลูกจ้างคงเหลือ

สถานประกอบการ 2,376 แห่ง

- เพิ่มขึ้น 0.30% จากเดือนที่ผ่านมา
- เพิ่มขึ้น 2.19% จากช่วงเดียวกันของปีก่อน

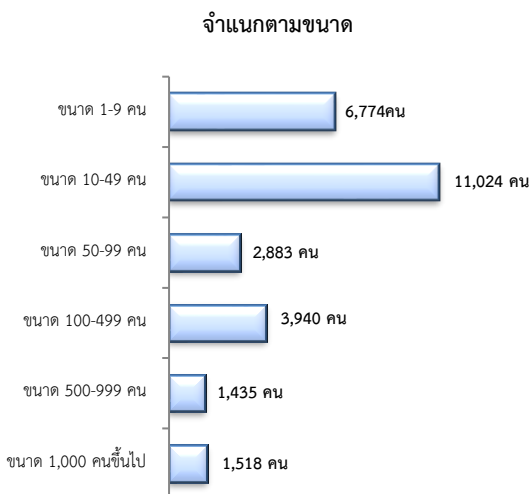


สถานประกอบการ ตามประเภทอุตสาหกรรม 5 อันดับแรก



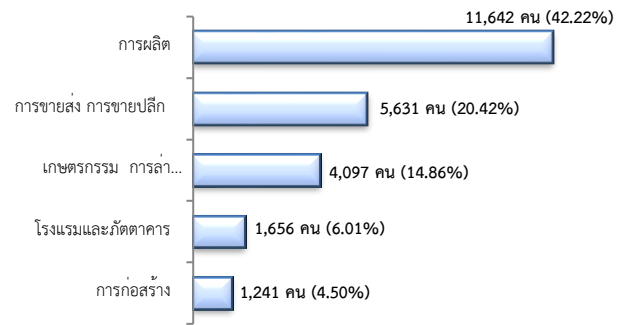
จำนวนลูกจ้าง 27,574 คน

- เพิ่มขึ้น 0.33% จากเดือนที่ผ่านมา
- เพิ่มขึ้น 6.43% จากช่วงเดียวกันของปีก่อน



จำนวนลูกจ้าง

ตามประเภทอุตสาหกรรม 5 อันดับแรก



ที่มา : สำนักงานสวัสดิการและคุ้มครองแรงงานจังหวัด

6. สถานประกอบการในระบบประกันสังคมคงเหลือ

สถานประกอบการ 1,544 แห่ง

- ลดลง 0.32% จากเดือนที่ผ่านมา
- ลดลง 0.26% จากช่วงเดียวกันของปีก่อน

ผู้ประกันตน 80,089 คน

- ลดลง 0.13% จากเดือนที่ผ่านมา
- ลดลง 0.51% จากช่วงเดียวกันของปีก่อน

มาตรา	เม.ย	มี.ค.	เม.ย	ช่วงเดียวกัน เดือนก่อน	ช่วงเดียวกัน ปีก่อน
ม.33 (คน)	66	67	67	-0.29	0.20
ม.39 (คน)	5,042	4,633	4,591	-0.91	-8.94
ม.40 (คน)	54,569	54,572	54,569	-0.01	0.00

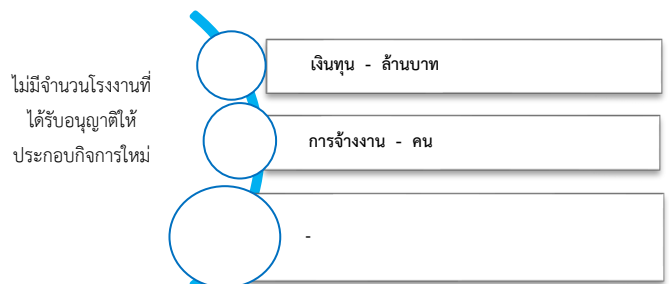
ที่มา : กองวิจัยและพัฒนา สำนักงานประกันสังคม (www.sso.go.th)

จำนวนแรงงานต่างด้าวในระบบประกันสังคมคงเหลือ

- สถานประกอบการ จำนวน 613 แห่ง
- ผู้ประกันตน จำนวน 6,169 คน

ที่มา : สำนักงานประกันสังคมจังหวัด

7. โรงงานอุตสาหกรรมที่ได้รับอนุญาตให้ประกอบกิจการใหม่



ที่มา : กรมโรงงานอุตสาหกรรม