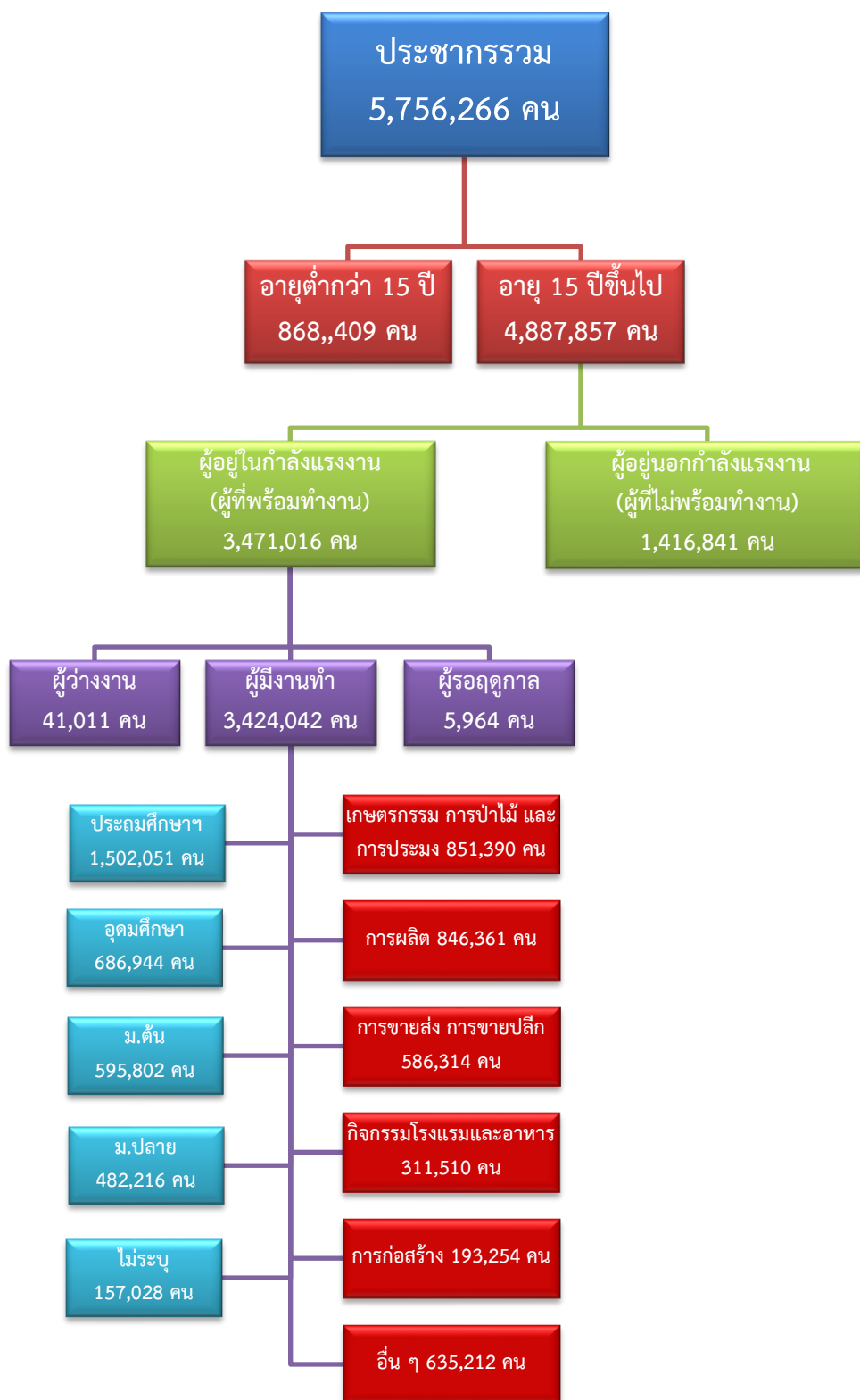


ข้อมูลสถานการณ์ด้านแรงงาน ภาคตะวันตก เดือนกันยายน 2564

1. ข้อมูลการทำงานของประชากร ไตรมาส 2/2564



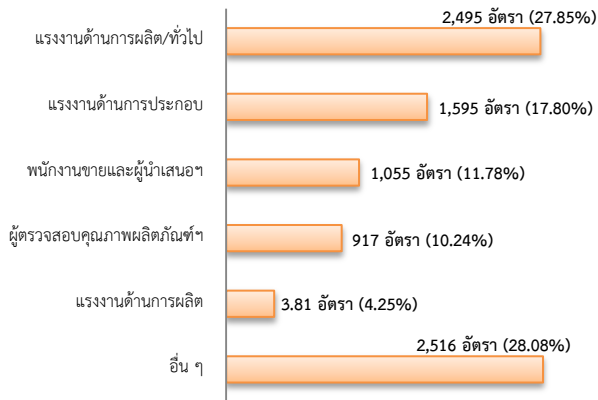
ที่มา : สำนักงานสถิติแห่งชาติ

2. การให้บริการจัดหางานของรัฐ

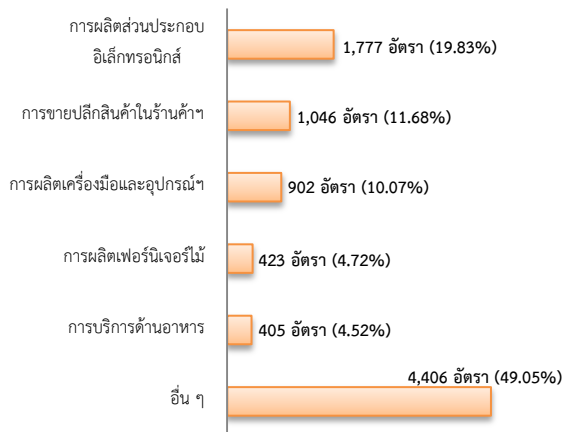
ตำแหน่งงาน 8,959 อัตรา

- เพิ่มขึ้น ประมาณ 2 เท่า จากเดือนที่ผ่านมา
- ลดลง 79.94% จากช่วงเดียวกันปีก่อน

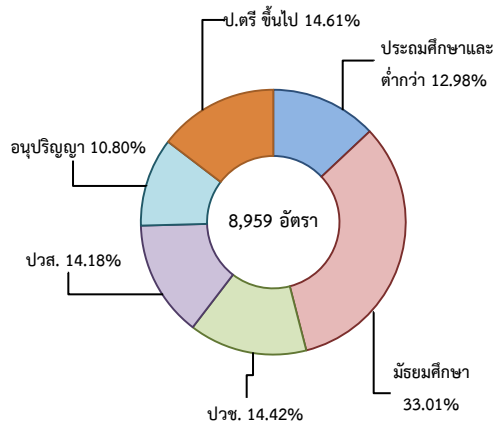
จำแนกตามประเภทอาชีพ 5 อันดับแรก



จำแนกตามประเภทอุตสาหกรรม 5 อันดับแรก



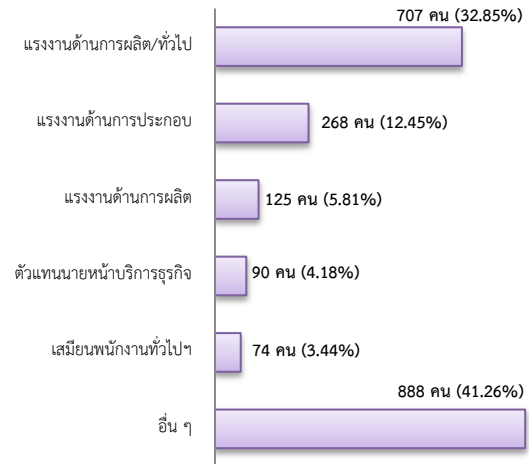
จำแนกตามระดับการศึกษา



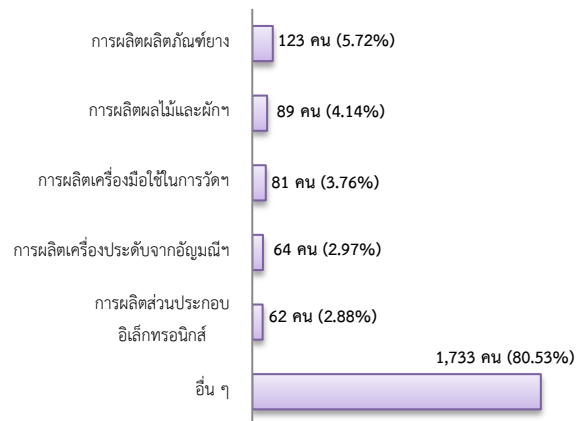
การบรรจุงาน 2,152 คน

- เพิ่มขึ้น 0.94% จากเดือนที่ผ่านมา
- ลดลง 9.62% จากช่วงเดียวกันปีก่อน

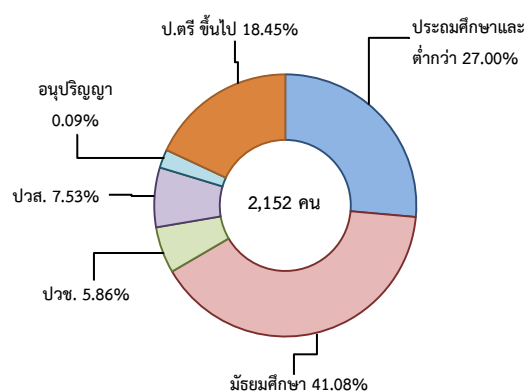
จำแนกตามประเภทอาชีพ 5 อันดับแรก



จำแนกตามประเภทอุตสาหกรรม 5 อันดับแรก



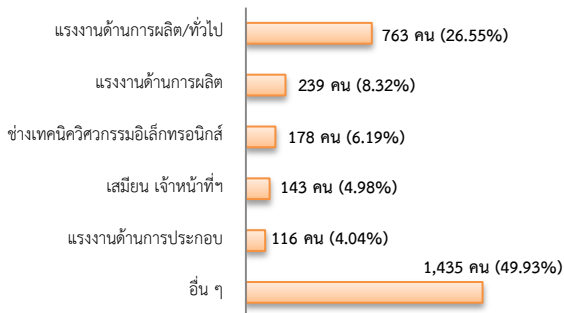
จำแนกตามระดับการศึกษา



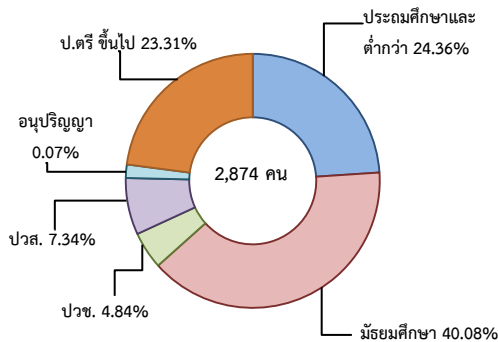
ผู้สมัครงาน (รวมทุกการให้บริการ) 2,874 คน

- ลดลง 9.39% จากเดือนที่ผ่านมา
- เพิ่มขึ้น 3.83% จากช่วงเดียวกันปีก่อน

จำแนกตามประเภทอาชีพ 5 อันดับแรก



จำแนกตามระดับการศึกษา



ความต้องการแรงงานใน 10 อุตสาหกรรมเป้าหมาย

มีจำนวน 5,110 อัตรา

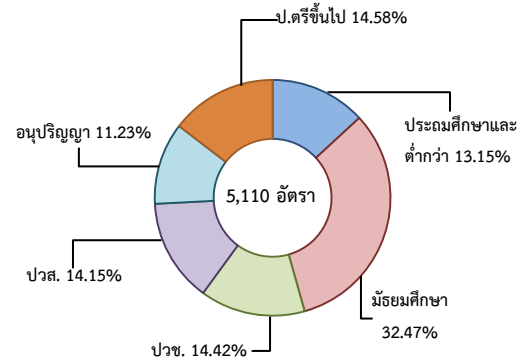
- เพิ่มขึ้น ประมาณ 2 เท่า จากเดือนที่ผ่านมา
- ลดลง 77.28% จากช่วงเดียวกันปีก่อน

10 อุตสาหกรรมเป้าหมาย ที่มีความต้องการแรงงาน

5 อันดับแรก

- อิเล็กทรอนิกส์อัจฉริยะ 36.87%
- การแปรรูปอาหาร 27.55%
- การแพทย์ครบวงจร 18.26%
- การท่องเที่ยวกลุ่มรายได้ดีและการท่องเที่ยวเชิงสุขภาพ 11.37%
- การบินและโลจิสติกส์ 1.88%
- อื่น ๆ 4.07%

จำแนกตามระดับการศึกษา



ที่มา : ระบบให้บริการประชาชน (e-service.doe.go.th) ผ่านระบบ Single Sign On ของกรมการจัดหางาน

3. การเดินทางไปทำงานในต่างประเทศ จำนวน 38 คน

- ลดลง 20.83% จากเดือนที่ผ่านมา
- ลดลง 7.32% จากช่วงเดียวกันปีก่อน

จำแนกตามประเภทการเดินทาง	จำนวน	ร้อยละ
- เดินทางด้วยตนเอง	15	39.47
- กรมการจัดหางานจัดส่ง	3	7.89
- นายจ้างพาลูกจ้างไปทำงาน	4	10.53
- นายจ้างส่งลูกจ้างไปฝึกงาน	0	0.00
- บริษัทจัดหางานจัดส่ง	4	10.53
- RE-ENTRY	12	31.58
รวม	38	100.00

ที่มา : กองบริหารแรงงานไทยไปต่างประเทศ

4. การทำงานของคนต่างด้าวคงเหลือ

จำนวน 505,030 คน

- เพิ่มขึ้น 0.86% จากเดือนที่ผ่านมา
- เพิ่มขึ้น 1.87% จากช่วงเดียวกันปีก่อน

จำแนกตามการอนุญาต ดังนี้

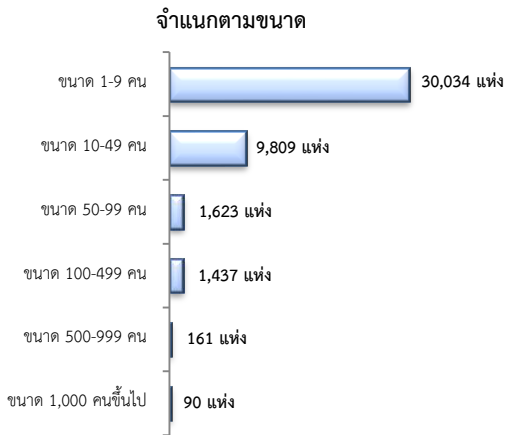
- ชั่วคราวทั่วไป 8,787 คน
- พิสูจน์สัญชาติ 5,783 คน
- นำเข้า 152,152 คน
- BOI 574 คน
- ชนกลุ่มน้อย 22,331 คน
- มติครม.วันที่ 20 ส.ค.62 218,769 คน
- มติครม.วันที่ 4 ส.ค. 63 34,808 คน
- มติครม.วันที่ 29 ธ.ค.63 46,707 คน
- มติครม.วันที่ 13 ก.ย. 64 15,119 คน

ที่มา : สำนักงานจัดหางานจังหวัด

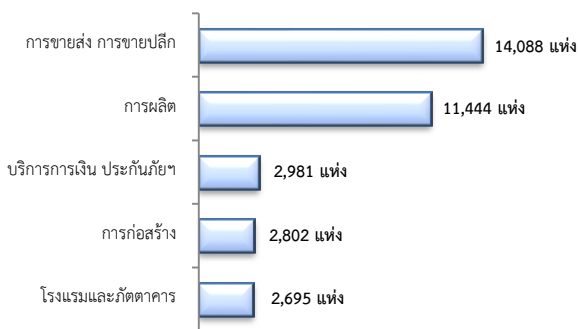
5. จำนวนสถานประกอบการและลูกจ้างคงเหลือ

สถานประกอบการ 43,154 แห่ง

- เพิ่มขึ้น 0.15% จากเดือนที่ผ่านมา
- เพิ่มขึ้น 3.29% จากช่วงเดียวกันปีก่อน

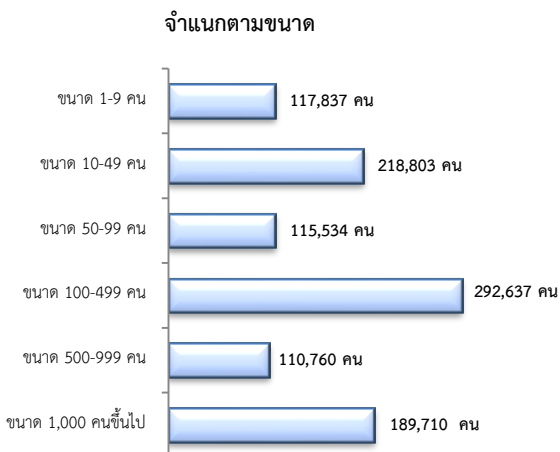


สถานประกอบการ
ตามประเภทอุตสาหกรรม 5 อันดับแรก



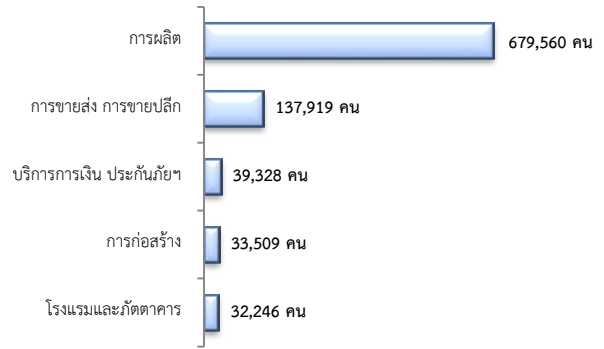
การจ้างงาน 1,045,281 คน

- เพิ่มขึ้น 0.10% จากเดือนที่ผ่านมา
- ลดลง 1.97% จากช่วงเดียวกันปีก่อน



การจ้างงาน

ตามประเภทอุตสาหกรรม 5 อันดับแรก



ที่มา : สำนักงานสถิติการและคุ้มครองแรงงานจังหวัด

6. สถานประกอบการในระบบประกันสังคมคงเหลือ

สถานประกอบการ 41,308 แห่ง

- ลดลง 0.07% จากเดือนที่ผ่านมา
- เพิ่มขึ้น 0.41% จากช่วงเดียวกันปีก่อน

ผู้ประกันตน 2,635,889 คน

- เพิ่มขึ้น 5.59% จากเดือนที่ผ่านมา
- เพิ่มขึ้น 77.50% จากช่วงเดียวกันปีก่อน

มาตรา	ส.ค.	ก.ย.	ก.ย.	จาก	จาก
	64	63	64	เดือนก่อน	ปีก่อน
ม.33(คน)	1,044,154	1,057,592	1,035,165	-0.86	-2.12
ม.39(คน)	157,466	141,389	158,346	0.56	11.99
ม.40(คน)	1,294,616	286,066	1,442,378	11.41	404.21

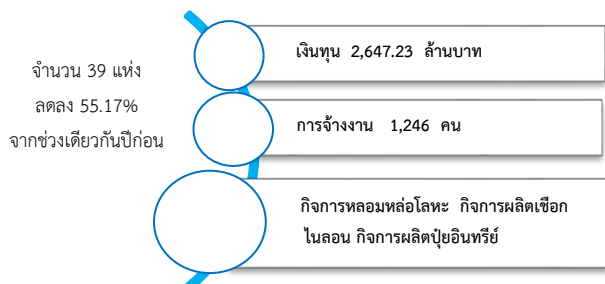
ที่มา : กองวิจัยและพัฒนา สำนักงานประกันสังคม (www.sso.go.th)

จำนวนแรงงานต่างด้าวในระบบประกันสังคมคงเหลือ

- สถานประกอบการ จำนวน 11,724 แห่ง
- ผู้ประกันตน จำนวน 264,070 คน

ที่มา : สำนักงานประกันสังคมจังหวัด

7. โรงงานอุตสาหกรรมที่ได้รับอนุญาตให้ประกอบกิจการใหม่



ที่มา : กรมโรงงานอุตสาหกรรม