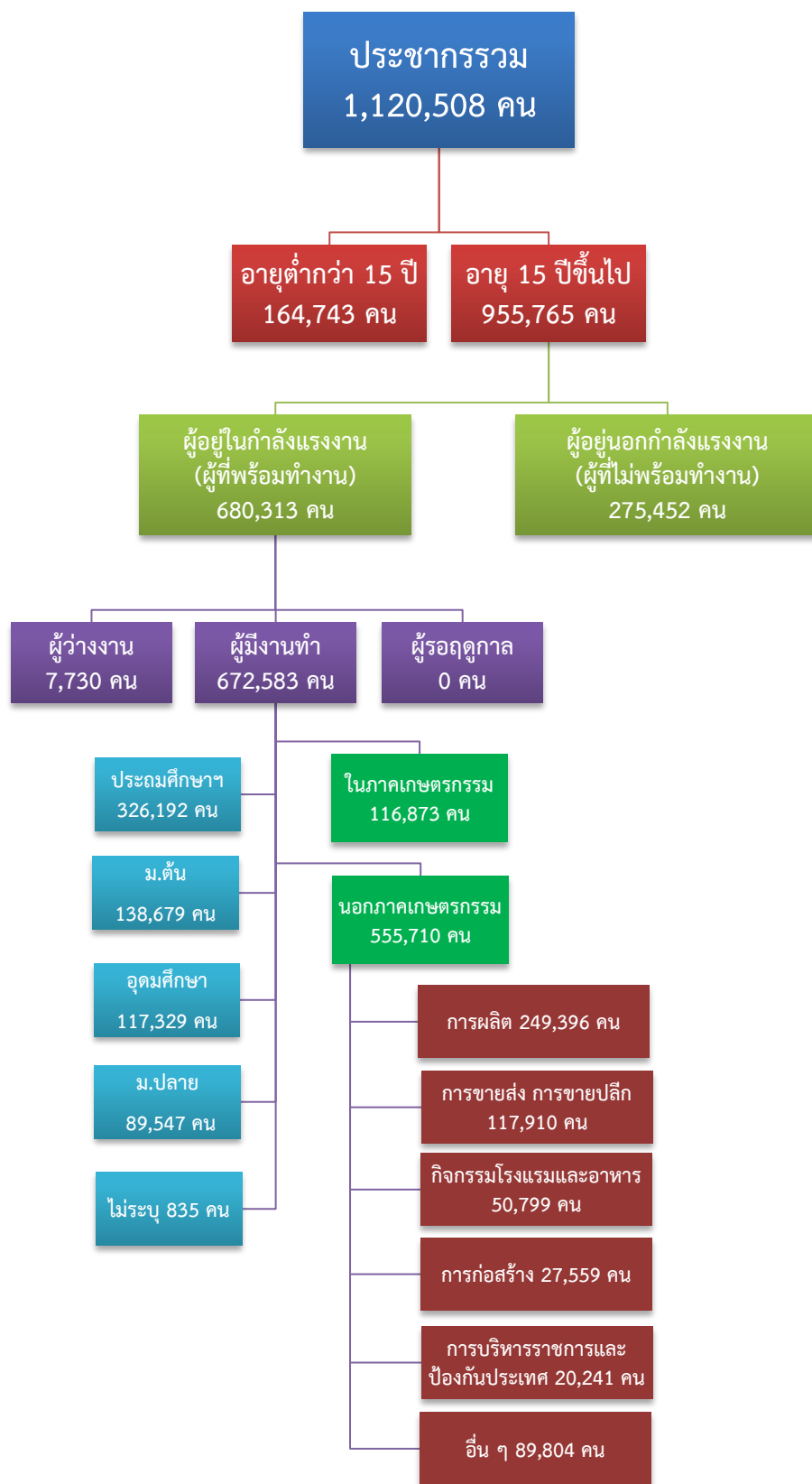


ข้อมูลสถานการณ์ด้านแรงงาน จังหวัดนครปฐม เดือนธันวาคม 2562

1. ข้อมูลการทำงานของประชากร ไตรมาส 3/2562

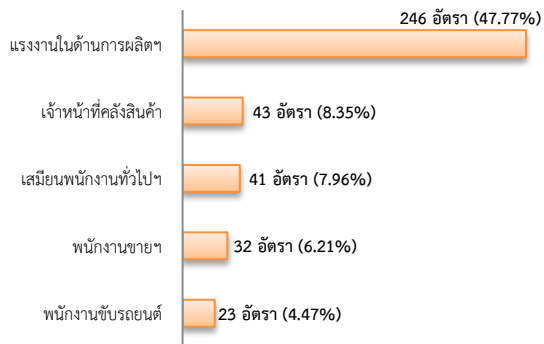


ที่มา : สำนักงานสถิติแห่งชาติ

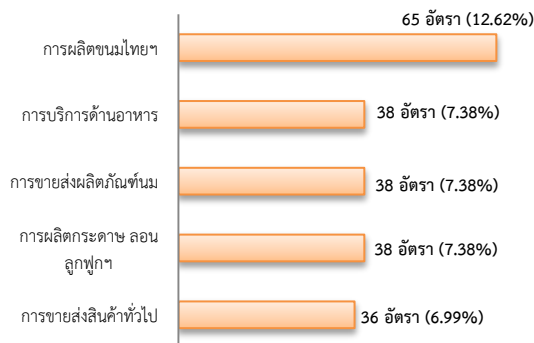
2. การให้บริการจัดหางานของรัฐ

- ตำแหน่งงาน 515 อัตรา ลดลง 15.57%
จากช่วงเดียวกันปีก่อน

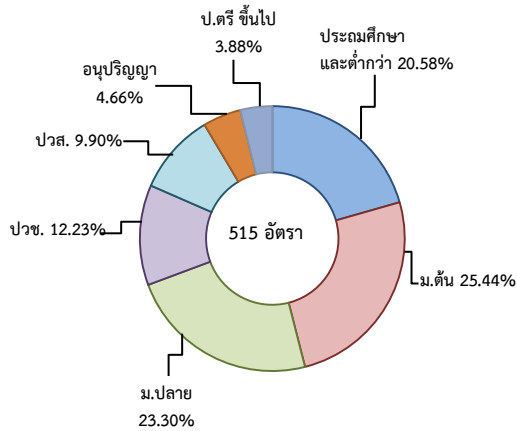
จำแนกตามประเภทอาชีพ 5 อันดับแรก



จำแนกตามประเภทอุตสาหกรรม 5 อันดับแรก

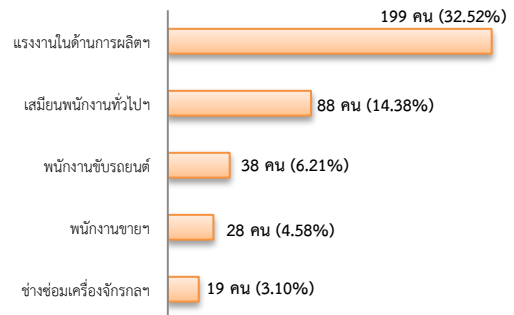


จำแนกตามระดับการศึกษา

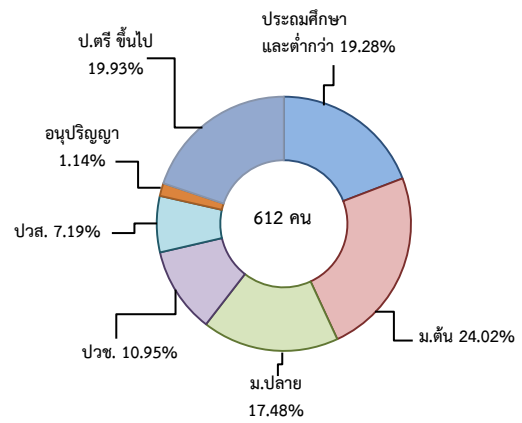


- ผู้สมัครงาน (รวมทุกการให้บริการ) 612 คน
ลดลง 8.93% จากช่วงเดียวกันปีก่อน

จำแนกตามประเภทอาชีพ 5 อันดับแรก

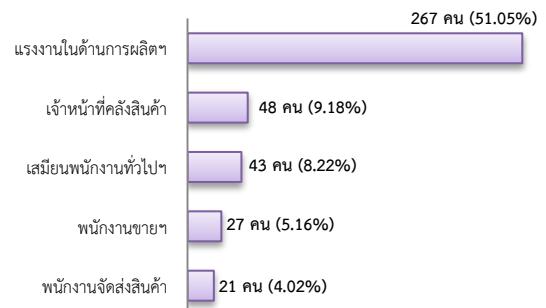


จำแนกตามระดับการศึกษา

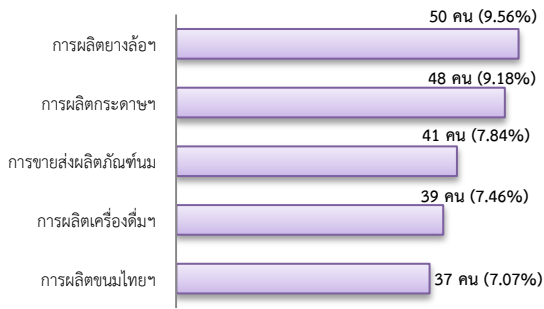


- การบรรจุงาน 523 คน ลดลง 0.19%
จากช่วงเดียวกันปีก่อน

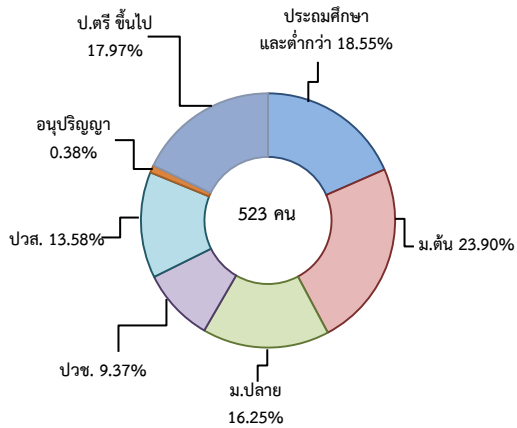
จำแนกตามประเภทอาชีพ 5 อันดับแรก



จำแนกตามประเภทอุตสาหกรรม 5 อันดับแรก



จำแนกตามระดับการศึกษา

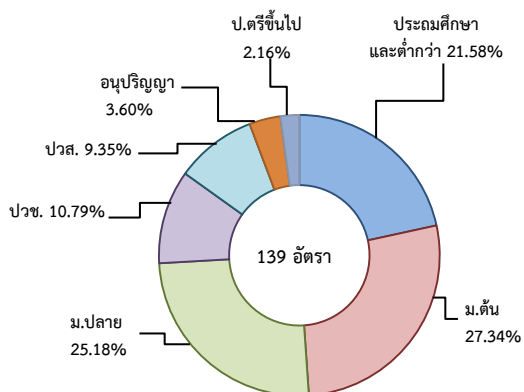


3. ความต้องการแรงงานใน 10 อุตสาหกรรมเป้าหมาย

มีจำนวน 139 อัตรา

- การแปรรูปอาหาร 49.64%
- การท่องเที่ยวในกลุ่มรายได้ฯ 34.53%
- การบินและโลจิสติกส์ 15.83%

จำแนกตามระดับการศึกษา



4. การเดินทางไปทำงานในต่างประเทศ

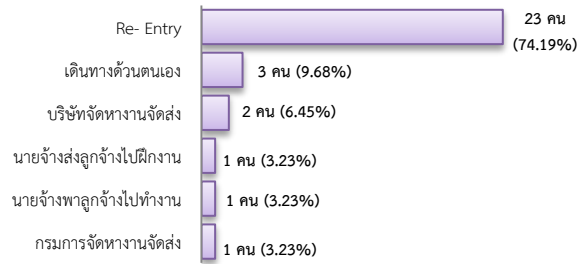
จำนวน 31 คน



ลดลง 18.42%

จากช่วงเดียวกันปีก่อน

จำแนกตามประเภทการเดินทาง



5. การทำงานของคนต่างด้าว

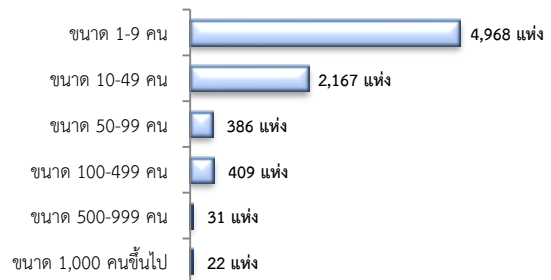
จำนวน 104,453 คน

- ชั่วคราวทั่วไป 2,597 คน - BOI 111 คน
- ชนกลุ่มน้อย 6,687 คน - พิสูจน์สัญชาติ 19,803 คน
- นำเข้า 35,594 คน - จำเป็นเร่งด่วน - คน
- เดินทางไป-กลับ - คน
- มติกรม.วันที่ 16 ม.ค. 61 35,998 คน
- มติกรม.วันที่ 20 ส.ค.62 3,663 คน
- กลุ่มประมงทะเล - คน

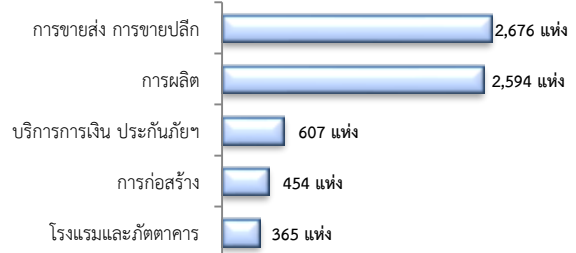
6. จำนวนสถานประกอบการและลูกจ้าง

สถานประกอบการ 7,983 แห่ง

จำแนกตามขนาด

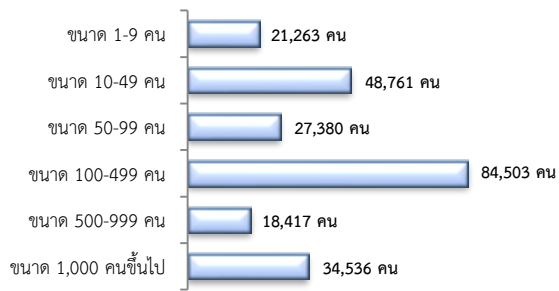


สถานประกอบการตามประเภทอุตสาหกรรม 5 อันดับแรก



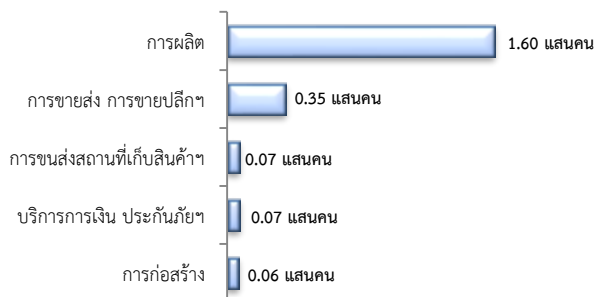
การจ้างงาน 234,860 คน

จำแนกตามขนาด



การจ้างงาน

ตามประเภทอุตสาหกรรม 5 อันดับแรก



ที่มา : สำนักงานสถิติการและคุ้มครองแรงงานจังหวัด

7. สถานประกอบการในระบบประกันสังคมเหลือ

สถานประกอบการ

9,358 แห่ง



เพิ่มขึ้น 4.15%

จากช่วงเดียวกันปีก่อน

ผู้ประกอบการ

3.30 แสนคน



เพิ่มขึ้น 3.22%

จากช่วงเดียวกันปีก่อน

- ม.33 จำนวน 2.55 แสนคน
- ม.39 จำนวน 3.22 หมื่นคน
- ม.40 จำนวน 4.26 หมื่นคน

จำนวนแรงงานต่างด้าวในระบบประกันสังคมเหลือ

- สถานประกอบการ จำนวน 2,296 แห่ง
- ผู้ประกันตน จำนวน 54,970 คน

8. โรงงานอุตสาหกรรมที่ได้รับอนุญาตให้ประกอบกิจการใหม่

จำนวน 5 แห่ง
ลดลง 37.50%
จากช่วงเดียวกันปีก่อน

เงินทุน 65.38 ล้านบาท

การจ้างงาน 94 คน

กิจการผลิตเฟอร์นิเจอร์ กิจการกลึง กัด เจาะ
คว้าน ใส ตัด พับ ม้วน เชื่อมโลหะ กิจการ
เกี่ยวกับผลิตภัณฑ์พลาสติก การทำภาชนะบรรจุ

ที่มา : กรมโรงงานอุตสาหกรรม