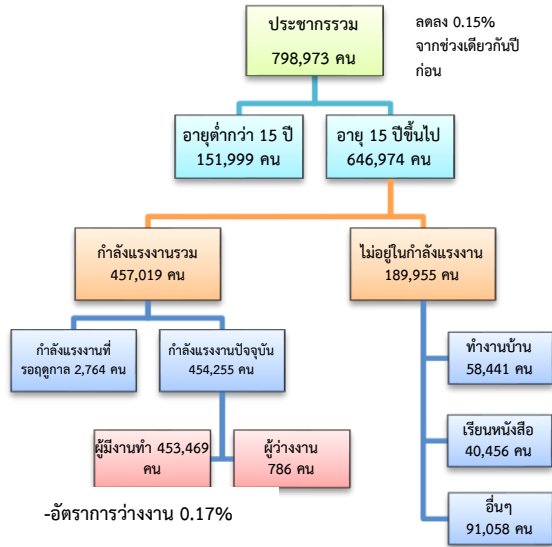


# ข้อมูลสถานการณ์ด้านแรงงาน จังหวัดกาญจนบุรี เดือน ม.ค. 2562

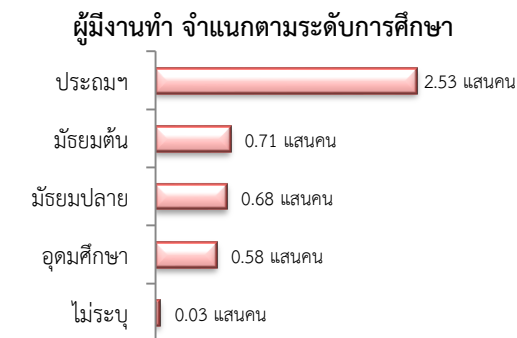
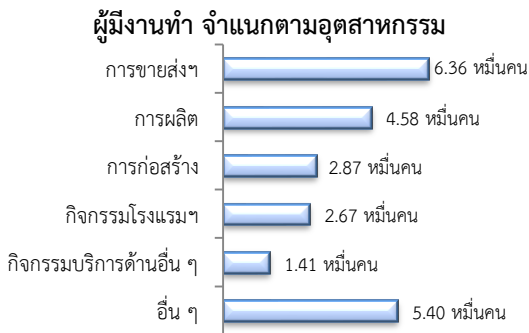
## 1. ประชากรในจังหวัดกาญจนบุรี ไตรมาส 4/2561



ผู้มีงานทำ 4.53 แสนคน เพิ่มขึ้น 3.45% จากปี 2560

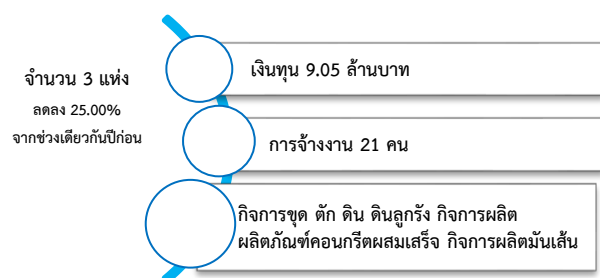
- ในภาคเกษตร 2.21 แสนคน (48.63%)

- นอกภาคเกษตร 2.33 แสนคน (51.37%)



ที่มา : สำนักงานสถิติแห่งชาติ

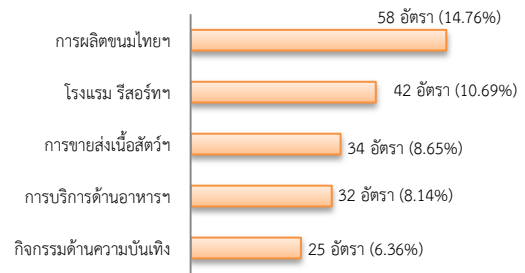
## 2. โรงงานอุตสาหกรรมที่ได้รับอนุญาตให้ประกอบกิจการใหม่



## 3. การให้บริการจัดหางานของรัฐ

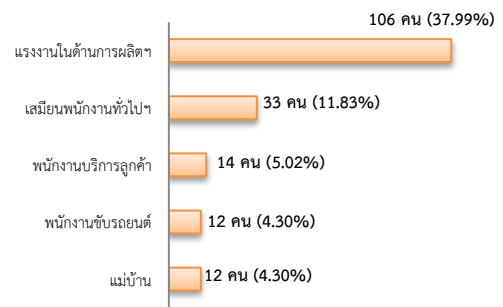
- ตำแหน่งงาน 393 อัตรา ลดลง 38.21% จากช่วงเดียวกันปีก่อน

จำแนกตามประเภทอุตสาหกรรม 5 อันดับแรก

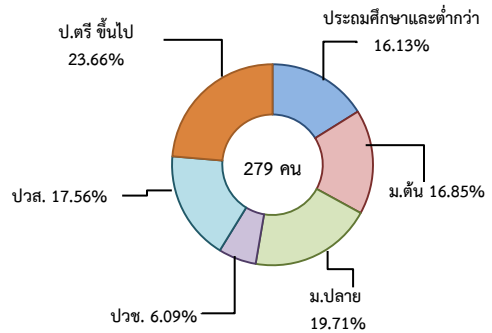


- ผู้สมัครงาน (รวมทุกการให้บริการ) 279 คน ลดลง 31.11% จากช่วงเดียวกันปีก่อน

จำแนกตามประเภทอาชีพ 5 อันดับแรก



จำแนกตามระดับการศึกษา



- การบรรจุงาน 224 คน ลดลง 27.04% จากช่วงเดียวกันปีก่อน

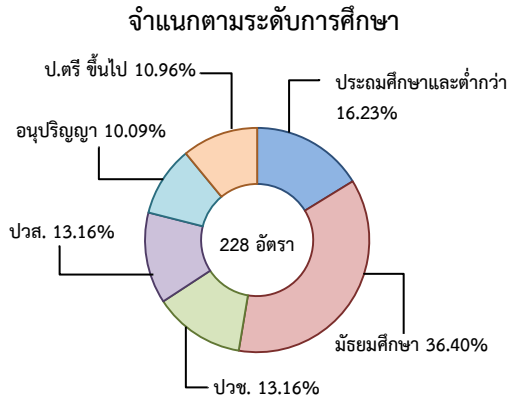
จำแนกตามประเภทอุตสาหกรรม 5 อันดับแรก



#### 4. ความต้องการแรงงานใน 10 อุตสาหกรรมเป้าหมาย

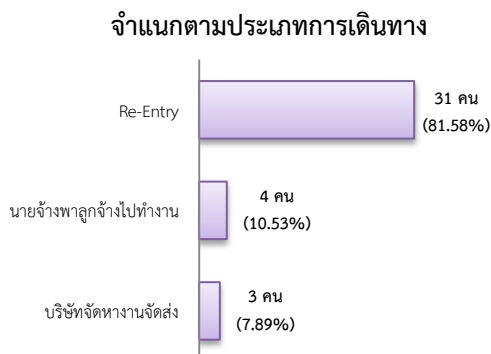
มีจำนวน 228 อัตรา

- การแปรรูปอาหาร 46.93%
- การท่องเที่ยวกลุ่มรายได้ฯ 43.42%
- ยานยนต์สมัยใหม่ 8.33%
- อิเล็กทรอนิกส์อัจฉริยะ 1.32%

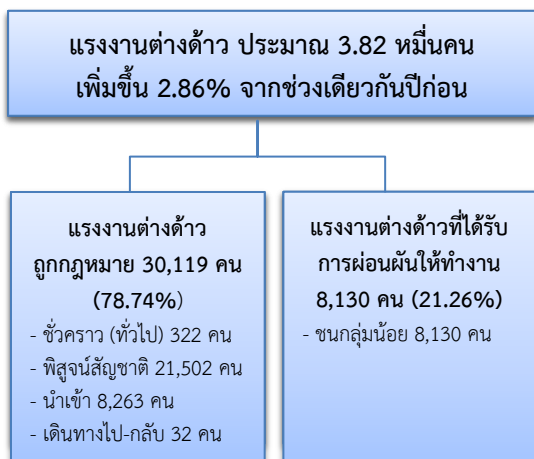


#### 5. การเดินทางไปทำงานในต่างประเทศ

จำนวน 38 คน เพิ่มขึ้น 2.70% จากช่วงเดียวกันปีก่อน



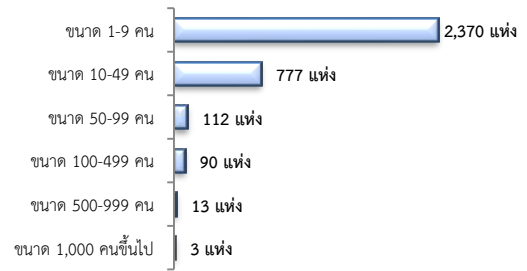
#### 6. การทำงานของคนต่างด้าว



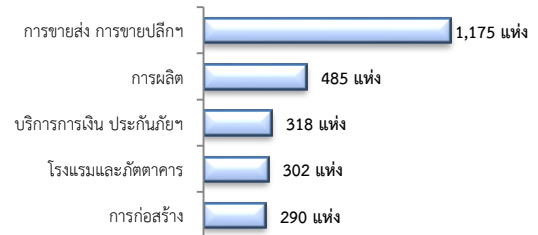
#### 7. จำนวนสถานประกอบการและลูกจ้าง

สถานประกอบการ 3,365 แห่ง

จำแนกตามขนาด

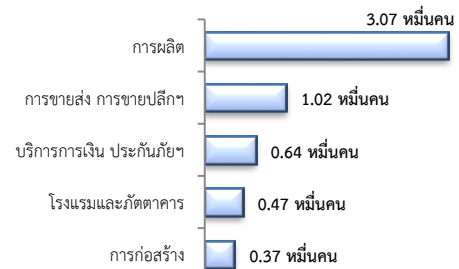


สถานประกอบการ ตามประเภทอุตสาหกรรม 5 อันดับแรก



การจ้างงาน 69,561 คน

ตามประเภทอุตสาหกรรม 5 อันดับแรก



ที่มา : สำนักงานสวัสดิการและคุ้มครองแรงงานจังหวัด

#### 8. สถานประกอบการในระบบประกันสังคม



จำนวนแรงงานต่างด้าวในระบบประกันสังคม

- สถานประกอบการ จำนวน 853 แห่ง
- ผู้ประกันตน จำนวน 16,181 คน

ที่มา : สำนักงานประกันสังคมจังหวัด