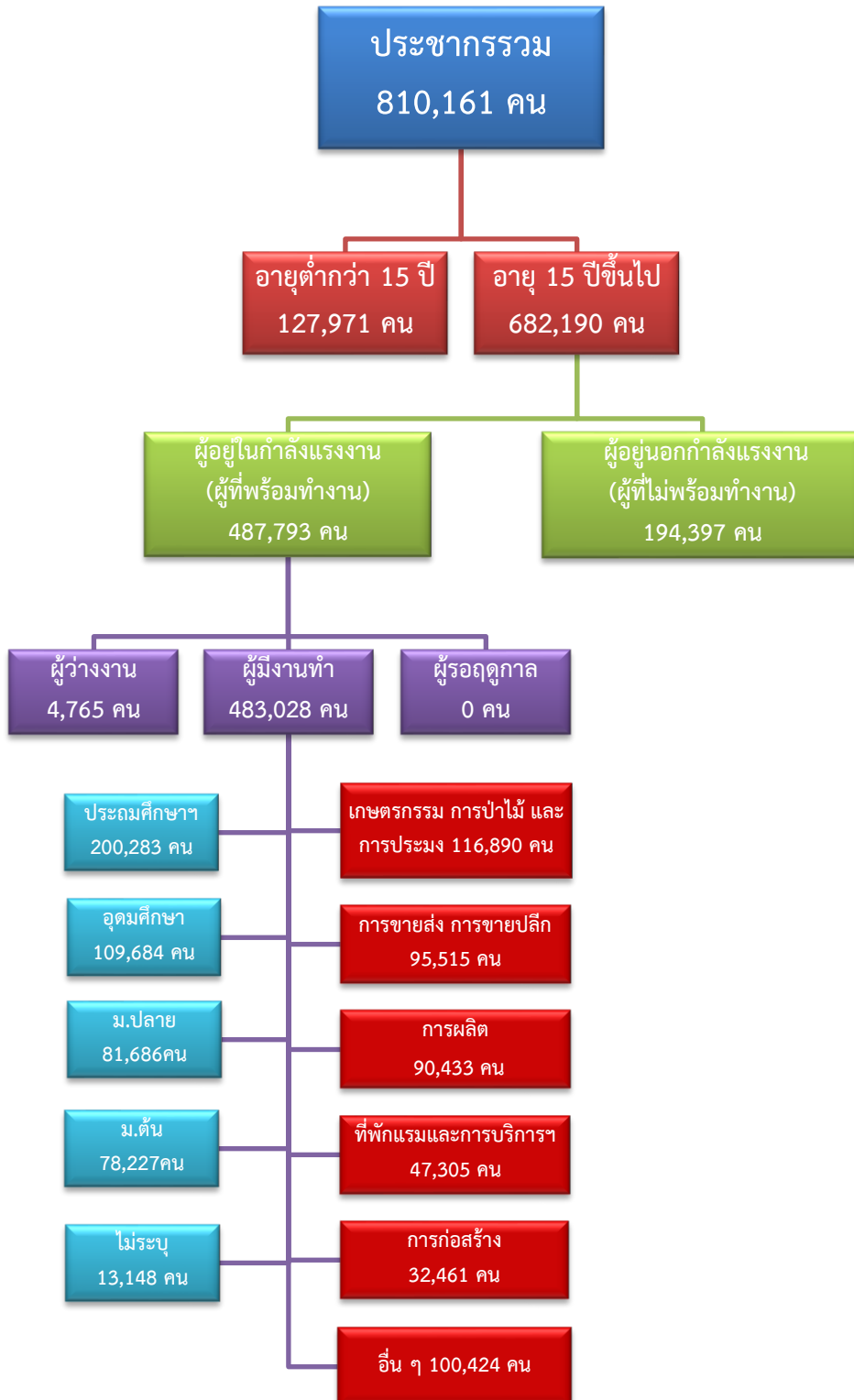


ข้อมูลสถานการณ์ด้านแรงงาน จังหวัดราชบุรี เดือนมกราคม 2567

1. ข้อมูลการทำงานของประชากร ไตรมาส 4/2566



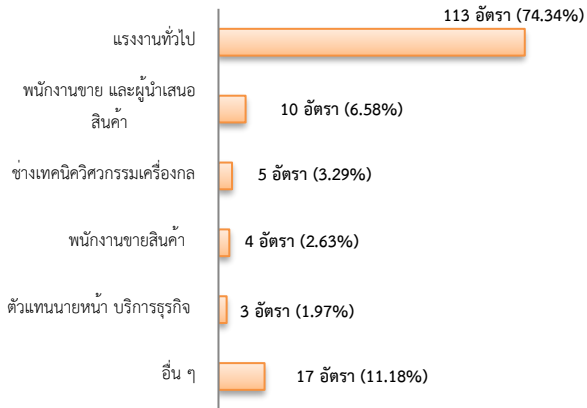
ที่มา : สำนักงานสถิติแห่งชาติ

2. การให้บริการจัดหางานของรัฐ

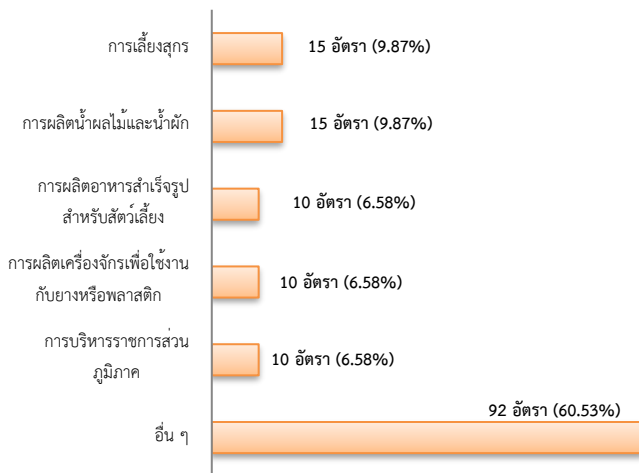
ตำแหน่งงาน 152 อัตรา

- เพิ่มขึ้น 50.50% จากเดือนที่ผ่านมา
- ลดลง 47.04% จากช่วงเดียวกันของปีก่อน

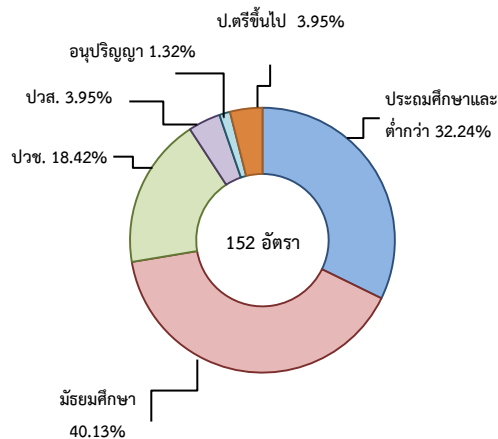
จำแนกตามประเภทอาชีพ 5 อันดับแรก



จำแนกตามประเภทอุตสาหกรรม 5 อันดับแรก



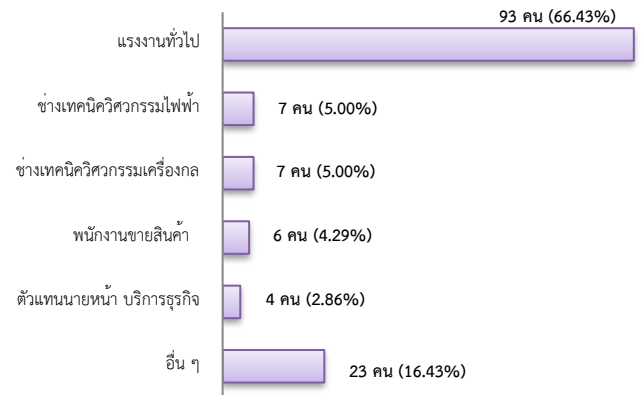
จำแนกตามระดับการศึกษา



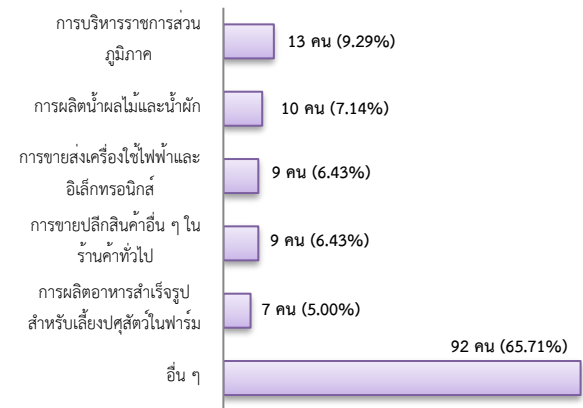
การบรรจุงาน 140 คน

- เพิ่มขึ้น 59.09% จากเดือนที่ผ่านมา
- เพิ่มขึ้น 41.41% จากช่วงเดียวกันของปีก่อน

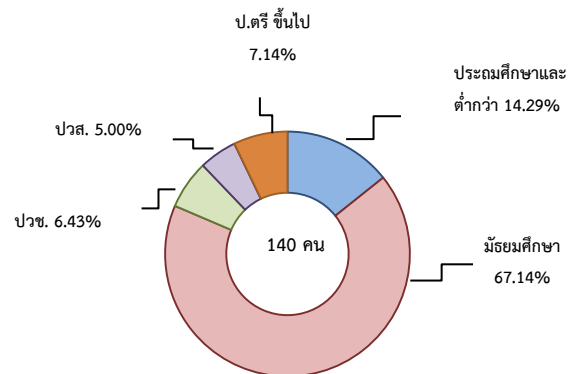
จำแนกตามประเภทอาชีพ 5 อันดับแรก



จำแนกตามประเภทอุตสาหกรรม 5 อันดับแรก



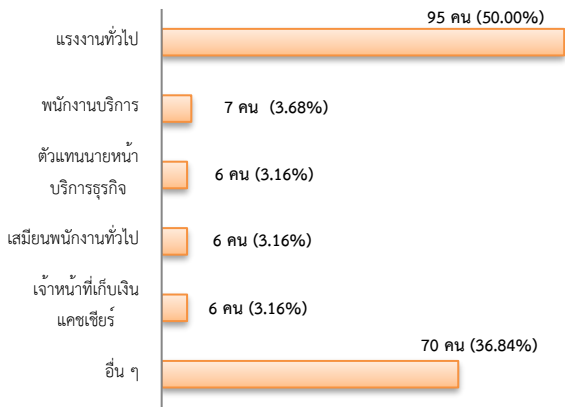
จำแนกตามระดับการศึกษา



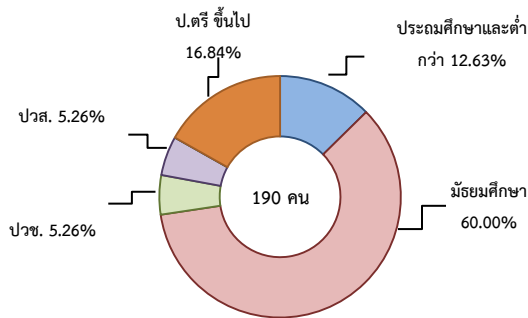
ผู้สมัครงาน (รวมทุกการให้บริการ) 190 คน

- เพิ่มขึ้น 28.38% จากเดือนที่ผ่านมา
- ลดลง 32.86% จากช่วงเดียวกันของปีก่อน

จำแนกตามประเภทอาชีพ 5 อันดับแรก



จำแนกตามระดับการศึกษา



ความต้องการแรงงานใน 10 อุตสาหกรรมเป้าหมาย

มีจำนวน 77 อัตรา

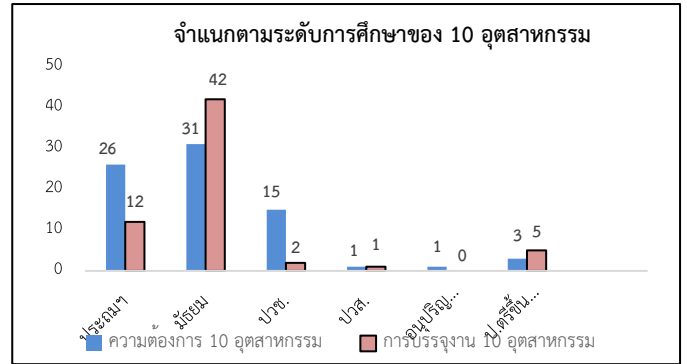
- ลดลง 32.46% จากเดือนที่ผ่านมา
- เพิ่มขึ้น 58.44% จากช่วงเดียวกันของปีก่อน

10 อุตสาหกรรมเป้าหมาย ความต้องการแรงงาน

เปรียบเทียบกับ การบรรจุนาน

10 อุตสาหกรรมเป้าหมาย	ความต้องการแรงงาน	การบรรจุนาน
- ยานยนต์สมัยใหม่	0.00	0.00
- อิเล็กทรอนิกส์อัจฉริยะ	3.90	3.23
- การท่องเที่ยวกลุ่มรายได้ดี	2.60	3.23
- การเกษตรและเทคโนโลยีชีวภาพ	19.48	8.06
- การแปรรูปอาหาร	55.84	74.19
- หุ่นยนต์เพื่อการอุตสาหกรรม	18.18	11.29
- การบินและโลจิสติกส์	0.00	0.00
- เชื้อเพลิงชีวภาพและเคมีชีวภาพ	0.00	0.00
- ดิจิทัล	0.00	0.00
- การแพทย์ครบวงจร	0.00	0.00
รวม	100.00	100.00

ที่มา : ระบบให้บริการประชาชน (e-service.doe.go.th) ผ่านระบบ



Single Sign On ของกรมการจัดหางาน

3. การเดินทางไปทำงานในต่างประเทศ จำนวน 21 คน

- มีจำนวนเท่ากับเดือนที่ผ่านมา
- เพิ่มขึ้น 23.53% จากช่วงเดียวกันของปีก่อน

จำแนกตามประเภทการเดินทาง	จำนวน	ร้อยละ
- เดินทางด้วยตนเอง	2	9.52
- กรมการจัดหางานจัดส่ง	3	14.29
- นายจ้างพาลูกจ้างไปทำงาน	1	4.76
- นายจ้างส่งลูกจ้างไปฝึกงาน	0	-
- บริษัทจัดหางานจัดส่ง	5	23.81
- จัดหางานปกติ (บจจ.)	2	40.00
- จัดหางานเพื่อไปทำงานประจำเรือ (บจร.)	3	60.00
- RE-ENTRY	10	47.62
- RE-ENTRY	6	60.00
- VISA Re-Entry	4	40.00
รวม	21	100.00

ที่มา : กองบริหารแรงงานไทยไปต่างประเทศ

4. การทำงานของคนต่างด้าวคงเหลือ

จำนวน 61,246 คน

- ลดลง 5.89% จากเดือนที่ผ่านมา
- เพิ่มขึ้น 31.70% จากช่วงเดียวกันของปีก่อน

จำแนกตามการอนุญาต ดังนี้

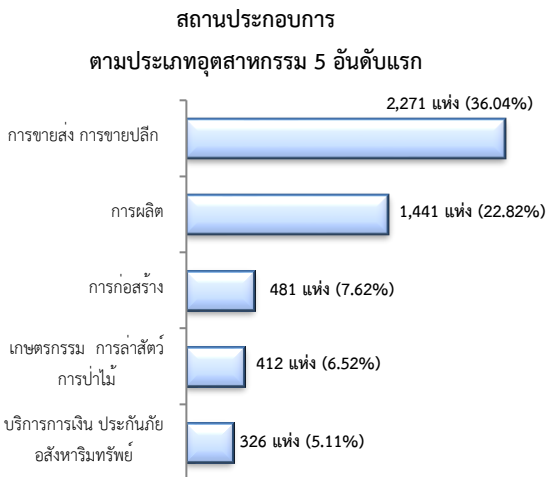
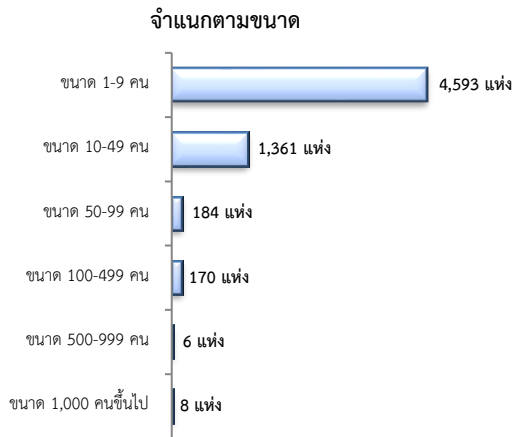
- ทั่วไป	380	คน
- นำเข้าตาม MOU	6,590	คน
- ส่งเสริมการลงทุน (BOI)	30	คน
- ชนกลุ่มน้อย	2,107	คน
- มติครม.วันที่ 7 ก.พ. 2566	36,655	คน
- มติครม.วันที่ 3 ต.ค. 2566	15,484	คน

ที่มา : สำนักบริหารแรงงานต่างด้าว

5. จำนวนสถานประกอบการและลูกจ้างคงเหลือ

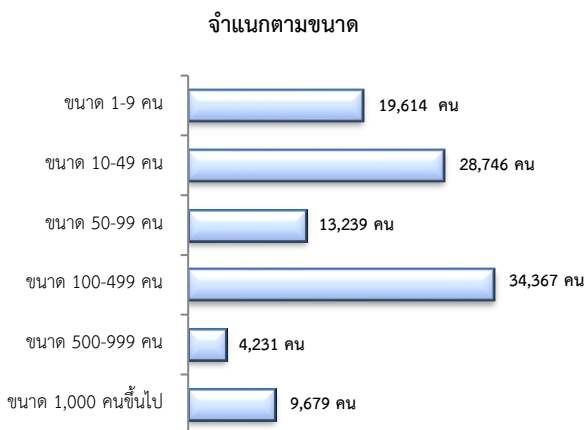
สถานประกอบการ 6,322 แห่ง

- เพิ่มขึ้น 0.33% จากเดือนที่ผ่านมา
- เพิ่มขึ้น 2.78% จากช่วงเดียวกันของปีก่อน



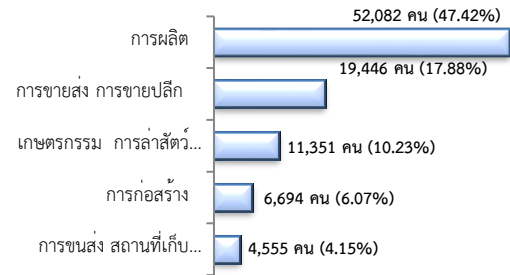
จำนวนลูกจ้าง 109,876 คน

- เพิ่มขึ้น 0.63% จากเดือนที่ผ่านมา
- ลดลง 0.49% จากช่วงเดียวกันของปีก่อน



จำนวนลูกจ้าง

ตามประเภทอุตสาหกรรม 5 อันดับแรก



ที่มา : สำนักงานสวัสดิการและคุ้มครองแรงงานจังหวัด

6. สถานประกอบการในระบบประกันสังคมคงเหลือ

สถานประกอบการ 5,025 แห่ง

- เพิ่มขึ้น 0.10% จากเดือนที่ผ่านมา
- เพิ่มขึ้น 0.40% จากช่วงเดียวกันของปีก่อน

ผู้ประกันตน 371,432 คน

- เพิ่มขึ้น 0.27% จากเดือนที่ผ่านมา
- ลดลง 0.42% จากช่วงเดียวกันของปีก่อน

มาตรา	ม.ค.	ธ.ค.	ม.ค.	ช่วงเดียวกัน	ช่วงเดียวกัน
	66	66	67	เดือนก่อน	ปีก่อน
ม.33 (คน)	123,071	126,336	125,412	-0.73	1.90
ม.39 (คน)	21,351	19,728	19,583	0.73	-8.28
ม.40 (คน)	225,469	226,391	226,437	0.02	0.43

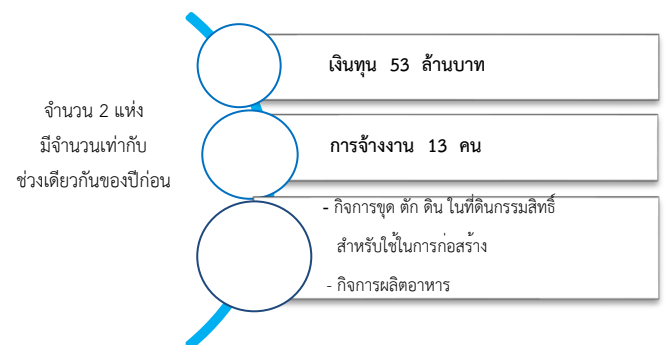
ที่มา : กอวิจัยและพัฒนา สำนักงานประกันสังคม (www.sso.go.th)

จำนวนแรงงานต่างด้าวในระบบประกันสังคมคงเหลือ

- สถานประกอบการ จำนวน 1,216 แห่ง
- ผู้ประกันตน จำนวน 29,075 คน

ที่มา : สำนักงานประกันสังคมจังหวัด

7. โรงงานอุตสาหกรรมที่ได้รับอนุญาตให้ประกอบกิจการใหม่



ที่มา : กรมโรงงานอุตสาหกรรม