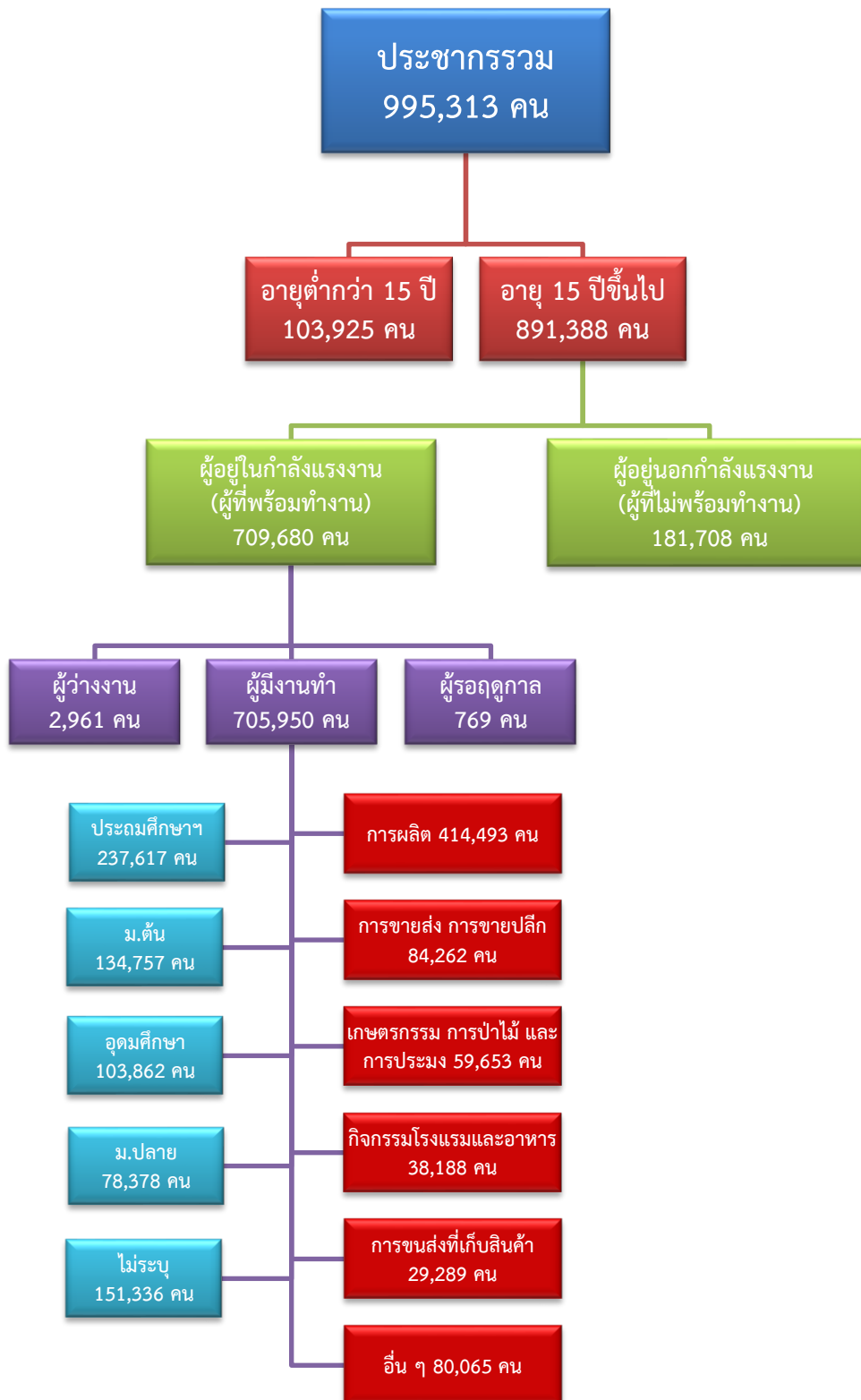


ข้อมูลสถานการณ์ด้านแรงงาน จังหวัดสมุทรสาคร เดือนมกราคม 2563

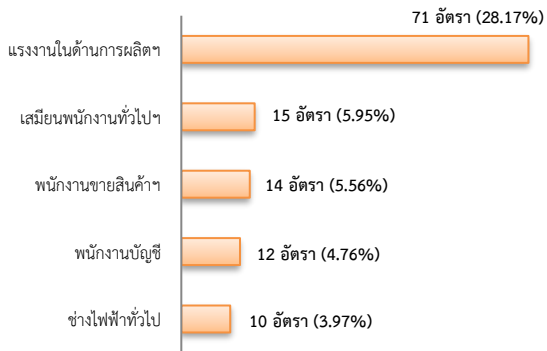
1. ข้อมูลการทำงานของประชากร ไตรมาส 4/2562



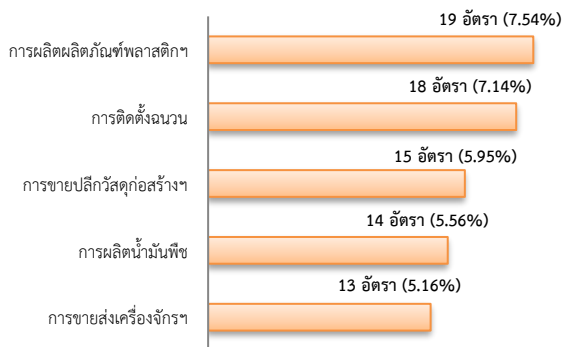
## 2. การให้บริการจัดหางานของรัฐ

- ตำแหน่งงาน 252 อัตรา ลดลง 54.18%  
จากช่วงเดียวกันปีก่อน

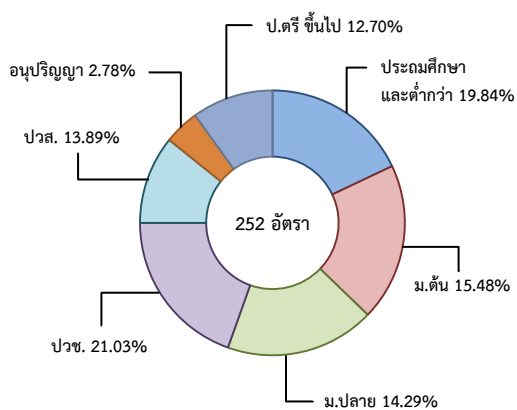
จำแนกตามประเภทอาชีพ 5 อันดับแรก



จำแนกตามประเภทอุตสาหกรรม 5 อันดับแรก

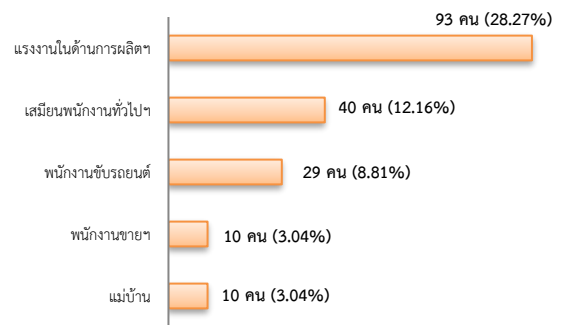


จำแนกตามระดับการศึกษา

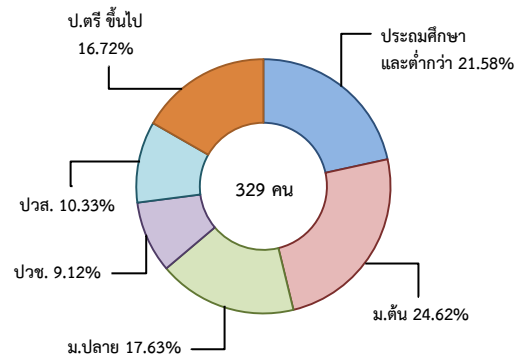


- ผู้สมัครงาน (รวมทุกการให้บริการ) 329 คน  
ลดลง 30.44% จากช่วงเดียวกันปีก่อน

จำแนกตามประเภทอาชีพ 5 อันดับแรก

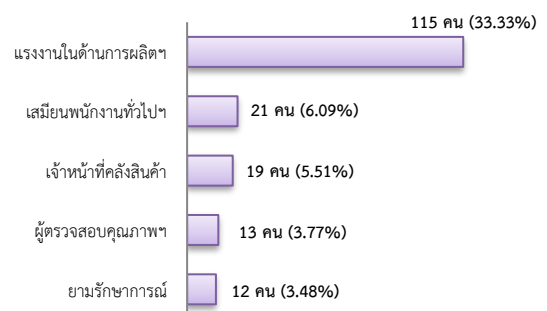


จำแนกตามระดับการศึกษา

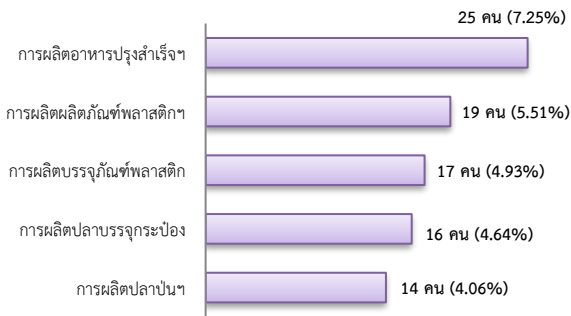


- การบรรจุงาน 345 คน ลดลง 14.81%  
จากช่วงเดียวกันปีก่อน

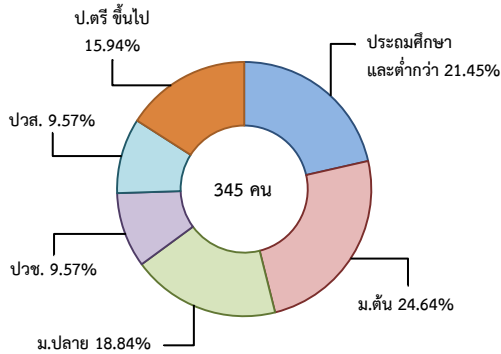
จำแนกตามประเภทอาชีพ 5 อันดับแรก



### จำแนกตามประเภทอุตสาหกรรม 5 อันดับแรก



### จำแนกตามระดับการศึกษา

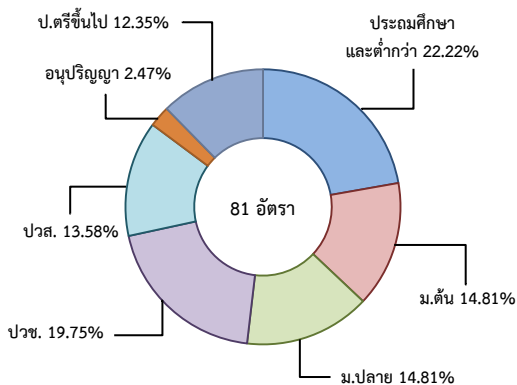


### 3. ความต้องการแรงงานใน 10 อุตสาหกรรมเป้าหมาย

มีจำนวน 81 อัตรา

- การแปรรูปอาหาร 70.37%
- การเกษตรและเทคโนโลยีชีวภาพ 11.11%
- การบินและโลจิสติกส์ 6.17%
- อิเล็กทรอนิกส์อัจฉริยะ 4.94%
- การแพทย์ครบวงจร 3.70%
- เชื้อเพลิงชีวภาพและเคมีชีวภาพ, การท่องเที่ยวกลุ่มรายได้ฯ และยานยนต์สมัยใหม่ 1.23%

### จำแนกตามระดับการศึกษา



### 4. การเดินทางไปทำงานในต่างประเทศ

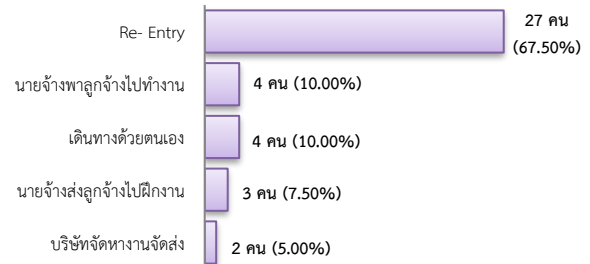
จำนวน 40 คน



เพิ่มขึ้น 37.93%

จากช่วงเดียวกันปีก่อน

### จำแนกตามประเภทการเดินทาง



### 5. การทำงานของคนต่างด้าวคงเหลือ

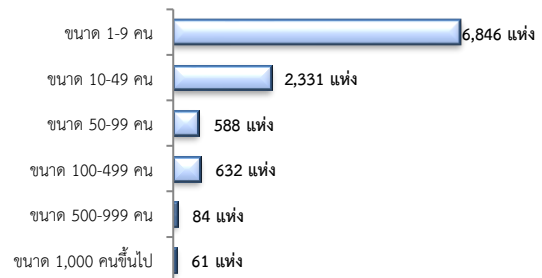
จำนวน 262,742 คน

- ชั่วคราวทั่วไป 3,818 คน - BOI 179 คน
- ชนกลุ่มน้อย 5,367 คน - พิสูจน์สัญชาติ 75,884 คน
- นำเข้า 116,631 คน - จำเป็นเร่งด่วน - คน
- เดินทางไป-กลับ - คน
- มติครม.วันที่ 16 ม.ค.61 44,833 คน
- มติครม.วันที่ 20 ส.ค.62 16,030 คน
- กลุ่มประมงทะเล - คน

### 6. จำนวนสถานประกอบการและลูกจ้าง

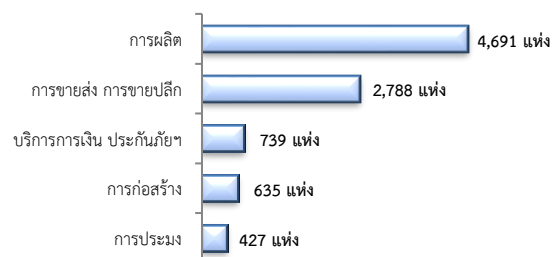
สถานประกอบการ 10,542 แห่ง

### จำแนกตามขนาด



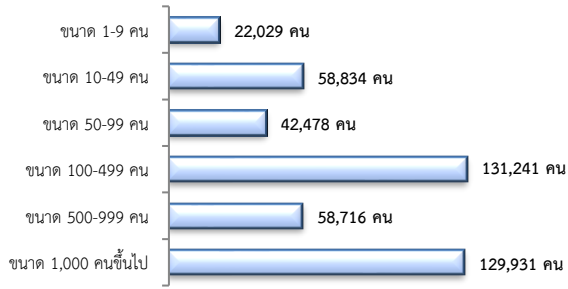
### สถานประกอบการ

ตามประเภทอุตสาหกรรม 5 อันดับแรก



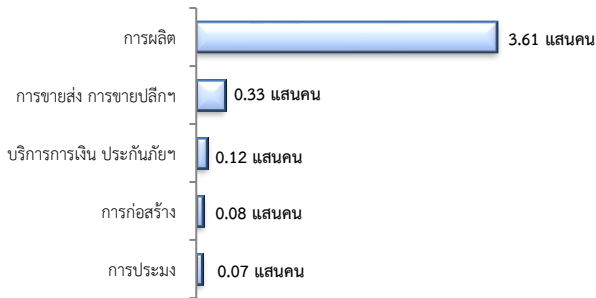
การจ้างงาน 443,229 คน

จำแนกตามขนาด



การจ้างงาน

ตามประเภทอุตสาหกรรม 5 อันดับแรก



ที่มา : สำนักงานสวัสดิการและคุ้มครองแรงงานจังหวัด

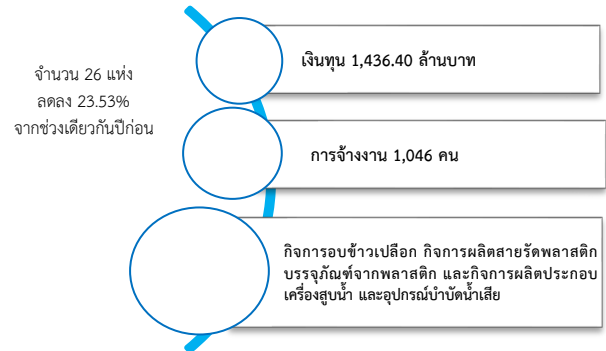
7. สถานประกอบการในระบบประกันสังคมเหลือ



จำนวนแรงงานต่างด้าวในระบบประกันสังคมเหลือ

- สถานประกอบการ จำนวน 4,789 แห่ง
- ผู้ประกันตน จำนวน 172,813 คน

8. โรงงานอุตสาหกรรมที่ได้รับอนุญาตให้ประกอบกิจการใหม่



ที่มา : กรมโรงงานอุตสาหกรรม