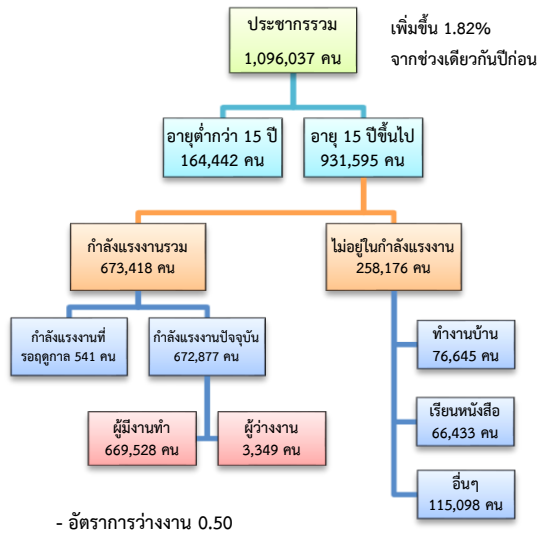


ข้อมูลสถานการณ์ด้านแรงงาน จังหวัดนครปฐม เดือน ก.ย. 2561

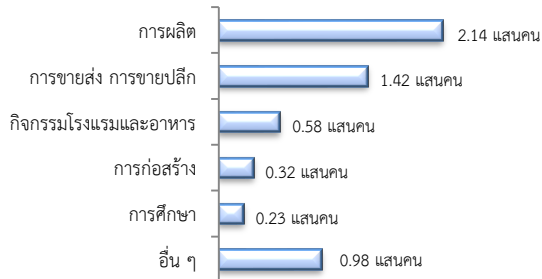
1. ประชากรในจังหวัดนครปฐม ไตรมาส 2/2561



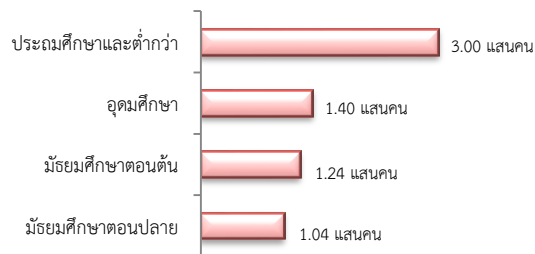
ผู้มีงานทำ 6.70 แสนคน เพิ่มขึ้น 2.80% จากปี 2560

- ในภาคเกษตร 1.04 แสนคน (15.56%)
- นอกภาคเกษตร 5.65 แสนคน (84.44%)

ผู้มีงานทำ จำแนกตามอุตสาหกรรม

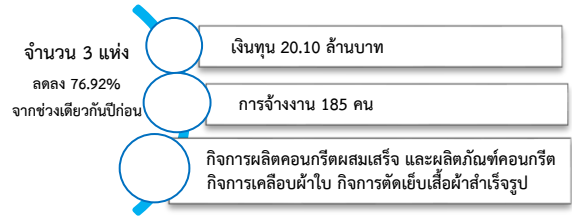


ผู้มีงานทำ จำแนกตามระดับการศึกษา



ที่มา : สำนักงานสถิติแห่งชาติ

2. โรงงานอุตสาหกรรมที่ได้รับอนุญาตให้ประกอบกิจการใหม่

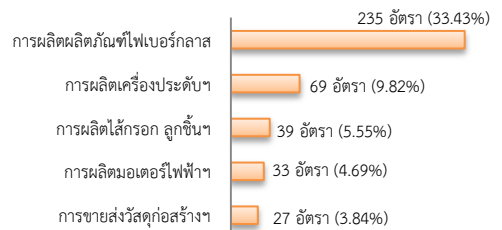


ที่มา : กรมโรงงานอุตสาหกรรมจังหวัด

3. การให้บริการจัดหางานของรัฐ

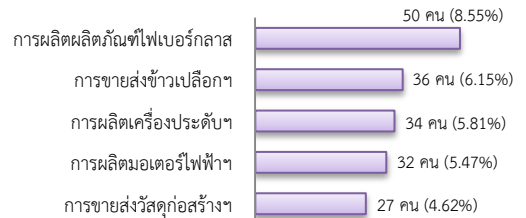
- ตำแหน่งงาน 703 อัตรา เพิ่มขึ้น 29.94% จากช่วงเดียวกันปีก่อน

จำแนกตามประเภทอุตสาหกรรม 5 อันดับแรก



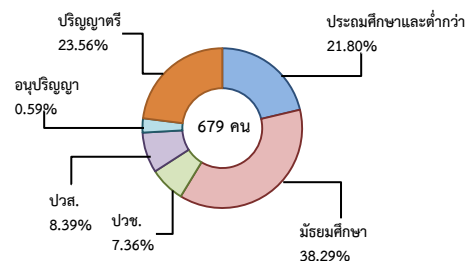
- การบรรจุงาน 585 คน เพิ่มขึ้น 10.59% จากช่วงเดียวกันปีก่อน

จำแนกตามประเภทอุตสาหกรรม 5 อันดับแรก



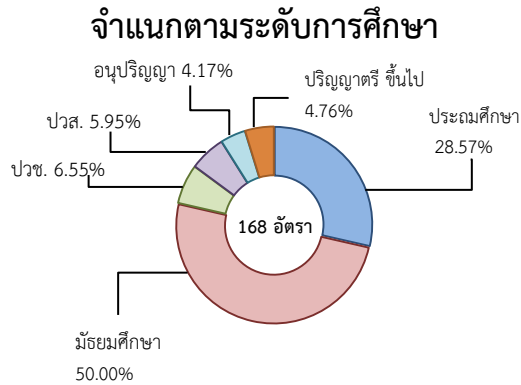
- ผู้สมัครงาน (รวมทุกการให้บริการ) 679 คน ลดลง 18.97% จากช่วงเดียวกันปีก่อน

จำแนกตามระดับการศึกษา



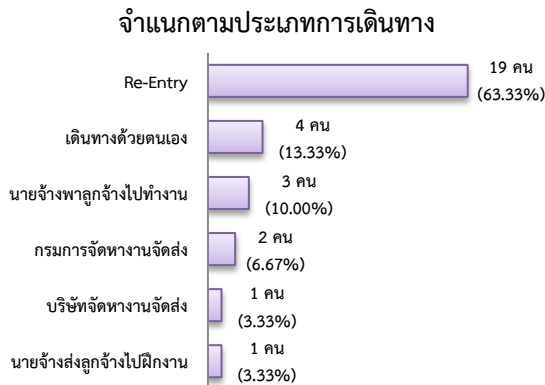
4. ความต้องการแรงงานใน 10 อุตสาหกรรมเป้าหมาย มีจำนวน 168 อัตรา

- การแปรรูปอาหาร 82.14%
- การบินและโลจิสติกส์ 8.93%
- การท่องเที่ยวฯ 8.93%

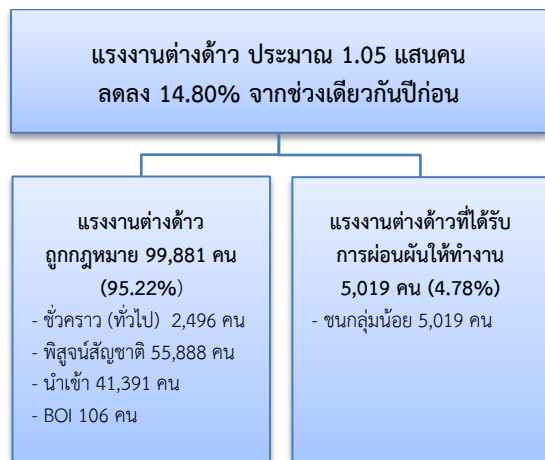


5. การเดินทางไปทำงานในต่างประเทศ

จำนวน 30 คน เพิ่มขึ้น 11.11% จากช่วงเดียวกันปีก่อน

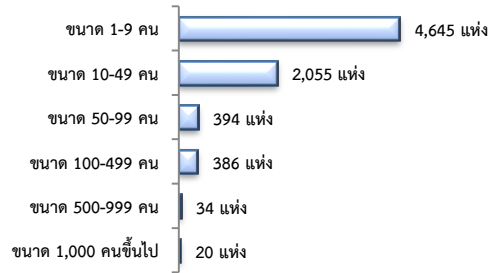


6. การทำงานของคนต่างด้าว

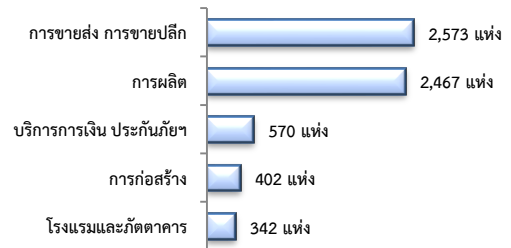


7. การจ้างงานในระบบสวัสดิการและคุ้มครองแรงงาน

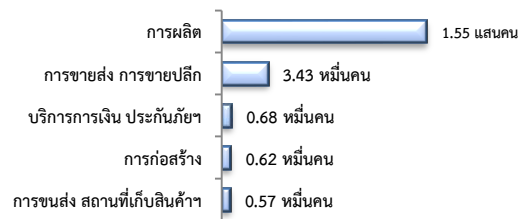
สถานประกอบการ 7,534 แห่ง
จำแนกตามขนาด



สถานประกอบการ ตามประเภทอุตสาหกรรม 5 อันดับแรก



การจ้างงาน 227,986 คน ตามประเภทอุตสาหกรรม 5 อันดับแรก



ที่มา : สำนักงานสวัสดิการและคุ้มครองแรงงานจังหวัด

8. สถานประกอบการในระบบประกันสังคม



จำนวนแรงงานต่างด้าวในระบบประกันสังคม

- สถานประกอบการ จำนวน 2,168 แห่ง
- ผู้ประกันตน จำนวน 49,733 คน

ที่มา : สำนักงานประกันสังคมจังหวัด