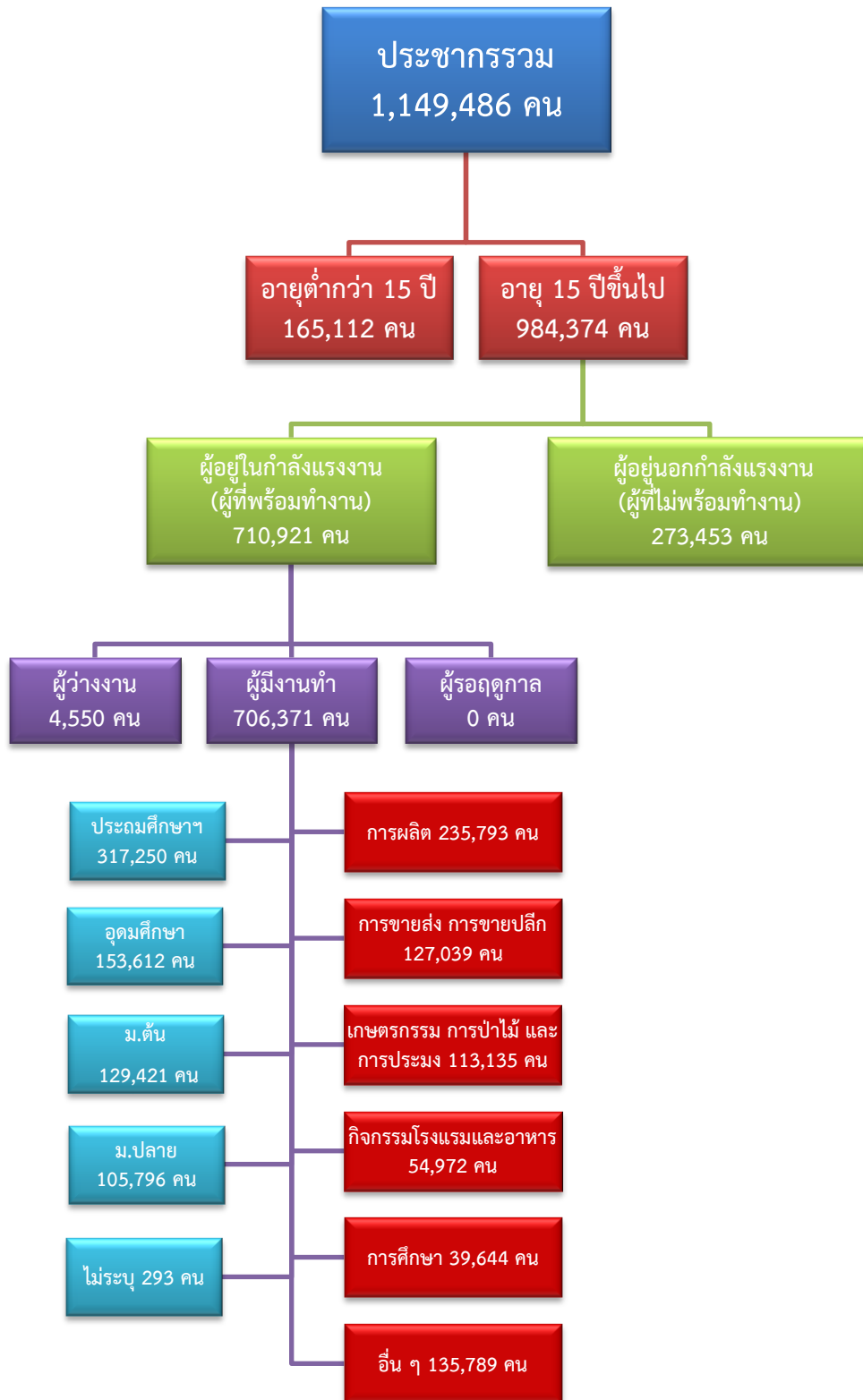


ข้อมูลสถานการณ์ด้านแรงงาน จังหวัดนครปฐม เดือนพฤษภาคม 2564

1. ข้อมูลการทำงานของประชากร ไตรมาส 1/2564



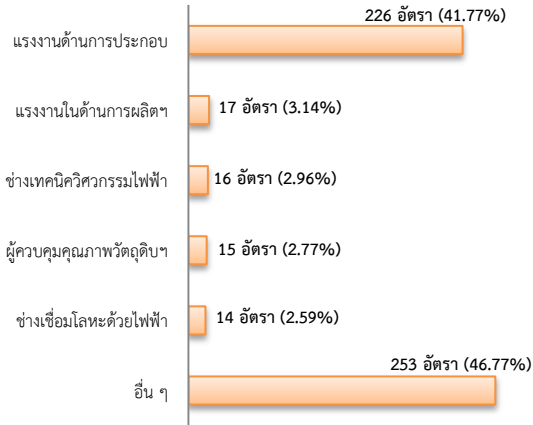
ที่มา : สำนักงานสถิติแห่งชาติ

2. การให้บริการจัดหางานของรัฐ

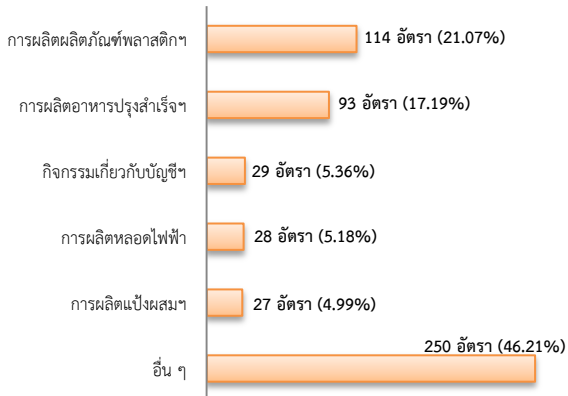
ตำแหน่งงาน 541 อัตรา

- ลดลง 13.99% จากเดือนที่ผ่านมา
- ลดลง 24.65% จากช่วงเดียวกันปีก่อน

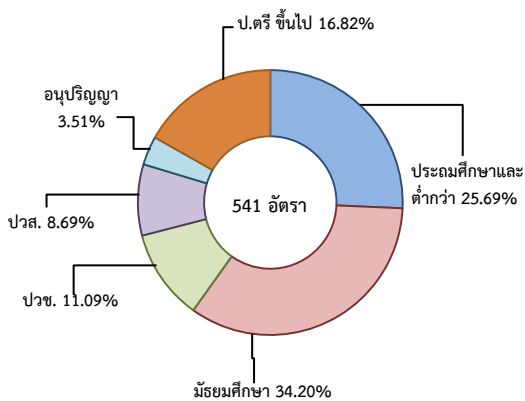
จำแนกตามประเภทอาชีพ 5 อันดับแรก



จำแนกตามประเภทอุตสาหกรรม 5 อันดับแรก



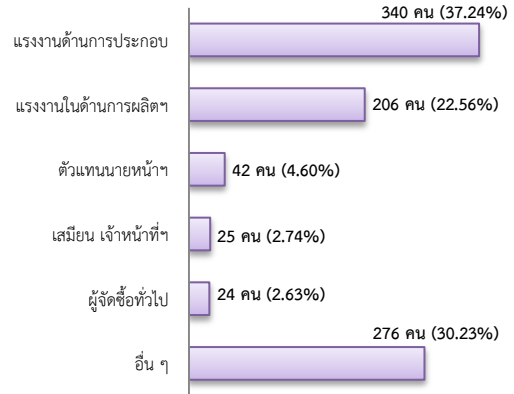
จำแนกตามระดับการศึกษา



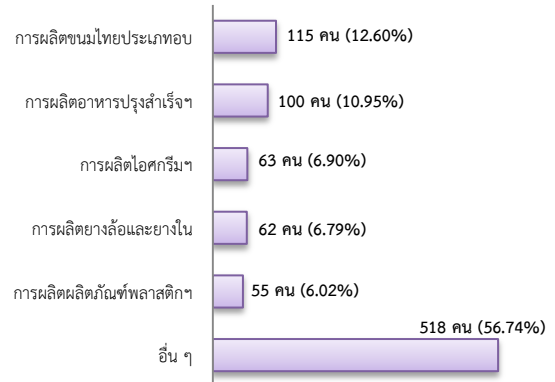
การบรรจุงาน 913 คน

- เพิ่มขึ้น 44.46% จากเดือนที่ผ่านมา
- เพิ่มขึ้น 7.29% จากช่วงเดียวกันปีก่อน

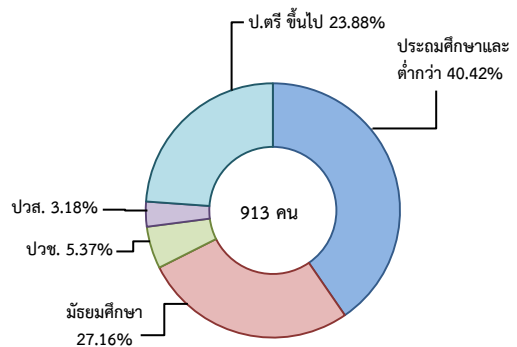
จำแนกตามประเภทอาชีพ 5 อันดับแรก



จำแนกตามประเภทอุตสาหกรรม 5 อันดับแรก



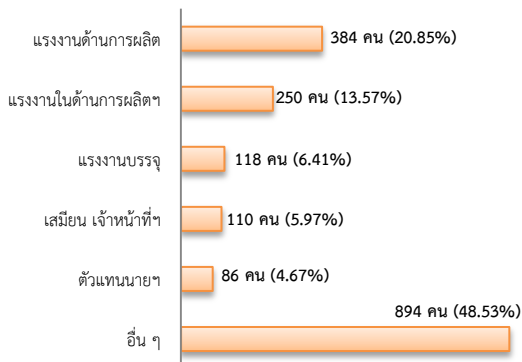
จำแนกตามระดับการศึกษา



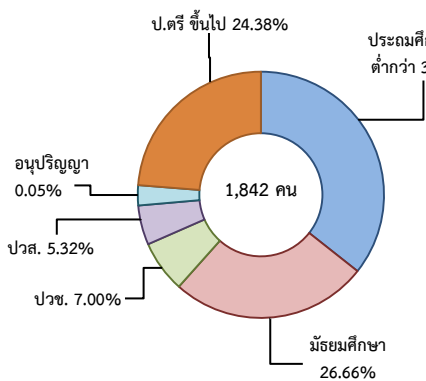
ผู้สมัครงาน (รวมทุกการให้บริการ) 1,842 คน

- เพิ่มขึ้น 60.45% จากเดือนที่ผ่านมา
- เพิ่มขึ้น 64.17% จากช่วงเดียวกันปีก่อน

จำแนกตามประเภทอาชีพ 5 อันดับแรก



จำแนกตามระดับการศึกษา



ความต้องการแรงงานใน 10 อุตสาหกรรมเป้าหมาย

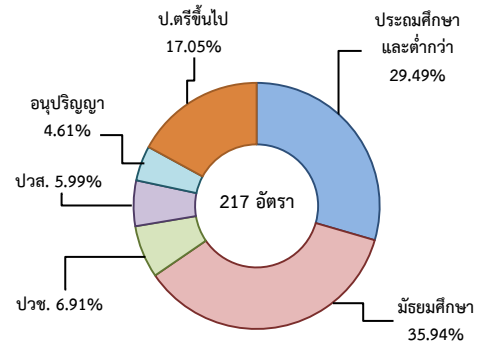
มีจำนวน 217 อัตรา

- ลดลง 15.89% จากเดือนที่ผ่านมา
- ลดลง 61.25% จากช่วงเดียวกันปีก่อน

10 อุตสาหกรรมเป้าหมาย ที่มีความต้องการ

- การแปรรูปอาหาร 84.79%
- อิเล็กทรอนิกส์อัจฉริยะ 12.90%
- การเกษตรและเทคโนโลยีชีวภาพ 1.38%
- ยานยนต์สมัยใหม่ 0.92%

จำแนกตามระดับการศึกษา



ที่มา : ระบบบริการจัดหางานในประเทศผ่านระบบอิเล็กทรอนิกส์ (e-Service) กรมการจัดหางาน

3. การเดินทางไปทำงานในต่างประเทศ จำนวน 9 คน

- เพิ่มขึ้น ประมาณ 2 เท่า จากเดือนที่ผ่านมา
- เพิ่มขึ้น ประมาณ 8 เท่า จากช่วงเดียวกันปีก่อน

| จำแนกตามประเภทการเดินทาง | จำนวน | ร้อยละ |
|-----------------------------|----------|---------------|
| - เดินทางด้วยตนเอง | 3 | 33.33 |
| - กรมการจัดหางานจัดส่ง | 1 | 11.11 |
| - นายจ้างพาลูกจ้างไปทำงาน | 0 | 0.00 |
| - นายจ้างส่งลูกจ้างไปฝึกงาน | 0 | 0.00 |
| - บริษัทจัดหางานจัดส่ง | 3 | 33.33 |
| - RE-ENTRY | 2 | 22.22 |
| รวม | 9 | 100.00 |

ที่มา : กองบริหารแรงงานไทยไปต่างประเทศ

4. การทำงานของคนต่างด้าวคงเหลือ

จำนวน 74,930 คน

- ลดลง 0.47% จากเดือนที่ผ่านมา
- ลดลง 35.68% จากช่วงเดียวกันปีก่อน

จำแนกตามการอนุญาต ดังนี้

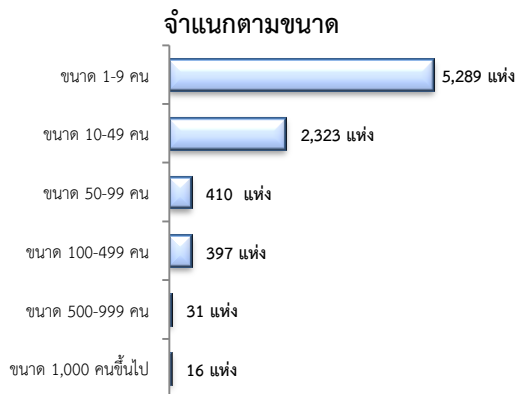
- ชั่วคราวทั่วไป 2,588 คน - พิสูจน์สัญชาติ - คน
- นำเข้า 21,805 คน
- มติครม.วันที่ 20 ส.ค.62 36,520 คน
- BOI 95 คน - ชนกลุ่มน้อย 6,885 คน
- มติครม.วันที่ 4 ส.ค. 63 5,611 คน
- มติครม.วันที่ 29 ธ.ค.63 1,426 คน

ที่มา : สำนักงานจัดหางานจังหวัด

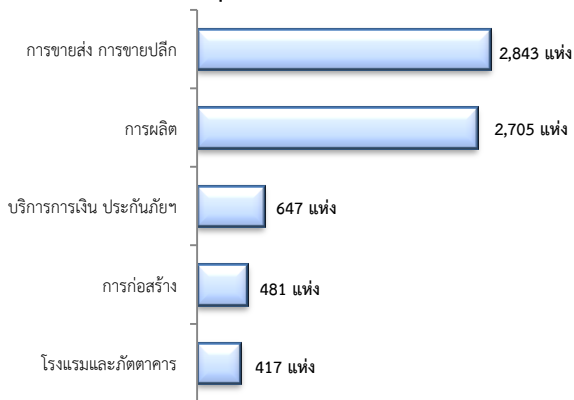
5. จำนวนสถานประกอบการและลูกจ้าง คงเหลือ

สถานประกอบการ 8,466 แห่ง

- เพิ่มขึ้น 0.39% จากเดือนที่ผ่านมา
- เพิ่มขึ้น 3.78% จากช่วงเดียวกันปีก่อน

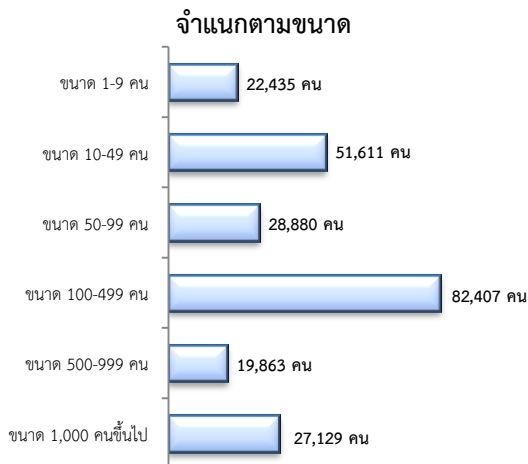


สถานประกอบการ ตามประเภทอุตสาหกรรม 5 อันดับแรก

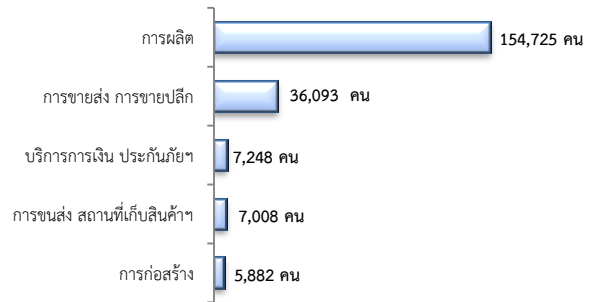


การจ้างงาน 232,325 คน

- เพิ่มขึ้น 0.24% จากเดือนที่ผ่านมา
- ลดลง 2.90% จากช่วงเดียวกันปีก่อน



การจ้างงาน ตามประเภทอุตสาหกรรม 5 อันดับแรก



ที่มา : สำนักงานสถิติการและคุ้มครองแรงงานจังหวัด

6. สถานประกอบการในระบบประกันสังคมคงเหลือ

สถานประกอบการ 9,555 แห่ง

- ลดลง 0.10% จากเดือนที่ผ่านมา
- เพิ่มขึ้น 0.82% จากช่วงเดียวกันปีก่อน

ผู้ประกันตน 326,829 คน

- เพิ่มขึ้น 0.12% จากเดือนที่ผ่านมา
- ลดลง 0.20% จากช่วงเดียวกันปีก่อน

| มาตรา | เม.ย. 64 | พ.ค. 63 | พ.ค. 64 | จากเดือนก่อน | จากช่วงเดียวกันปีก่อน |
|-----------|----------|---------|---------|--------------|-----------------------|
| ม.33 (คน) | 242,821 | 249,344 | 242,703 | -0.05 | -2.66 |
| ม.39 (คน) | 36,444 | 33,464 | 36,811 | 1.01 | 10.00 |
| ม.40 (คน) | 46,517 | 44,021 | 46,669 | 0.33 | 6.02 |

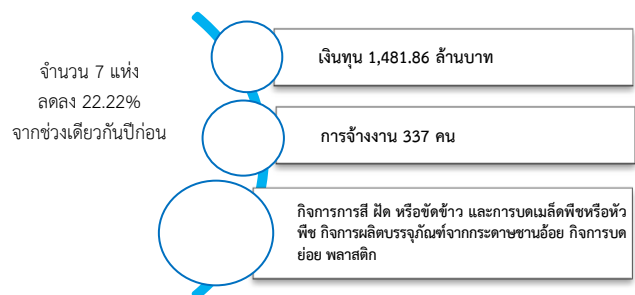
ที่มา : กองวิจัยและพัฒนา สำนักงานประกันสังคม (www.sso.go.th)

จำนวนแรงงานต่างด้าวในระบบประกันสังคมคงเหลือ

- สถานประกอบการ จำนวน 2,322 แห่ง
- ผู้ประกันตน จำนวน 46,684 คน

ที่มา : สำนักงานประกันสังคมจังหวัด

7. โรงงานอุตสาหกรรมที่ได้รับอนุญาตให้ประกอบกิจการใหม่



ที่มา : กรมโรงงานอุตสาหกรรม