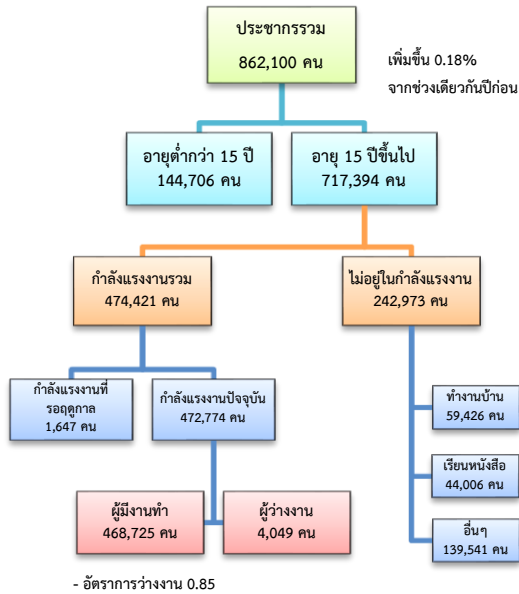


# ข้อมูลสถานการณ์ด้านแรงงาน จังหวัดสุพรรณบุรี เดือน ก.ค. 2561

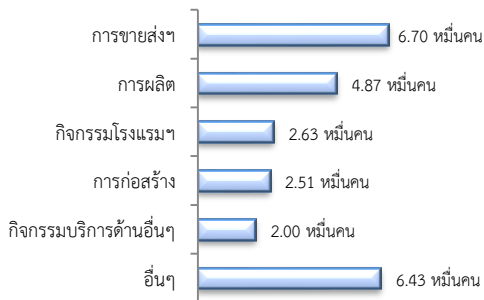
## 1. ประชากรในจังหวัดสุพรรณบุรี ไตรมาส 2/2561



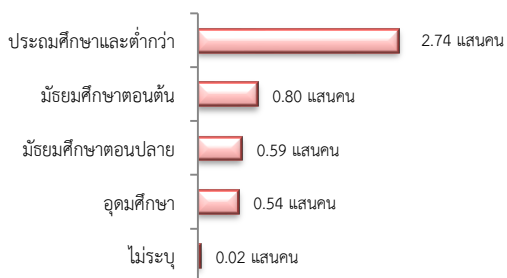
ผู้มีงานทำ 4.69 แสนคน ลดลง 2.79% จากปี 2560

- ในภาคเกษตร 2.17 แสนคน (46.36%)
- นอกภาคเกษตร 2.51 แสนคน (53.64%)

### ผู้มีงานทำ จำแนกตามอุตสาหกรรม



### ผู้มีงานทำ จำแนกตามระดับการศึกษา



ที่มา : สำนักงานสถิติแห่งชาติ

## 2. โรงงานอุตสาหกรรมที่ได้รับอนุญาตให้ประกอบกิจการใหม่



ที่มา : กรมโรงงานอุตสาหกรรม

## 3. การให้บริการจัดหางานของรัฐ

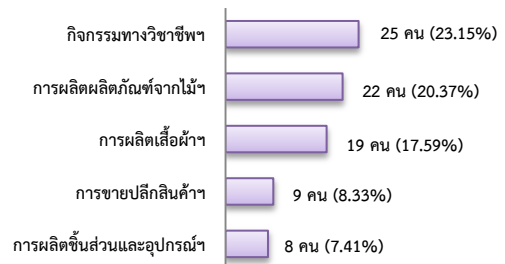
- ตำแหน่งงาน 79 อัตรา เพิ่มขึ้น 5.33% จากช่วงเดียวกันปีก่อน

### จำแนกตามประเภทอุตสาหกรรม 5 อันดับแรก

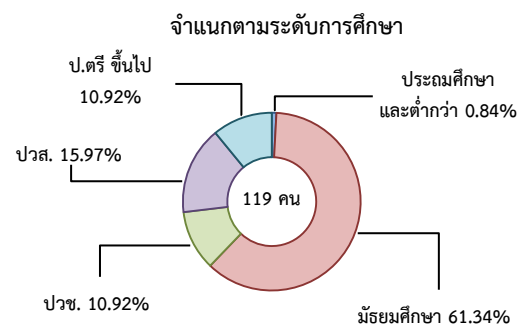


- การบรรจุงาน 108 คน ลดลง 8.47% จากช่วงเดียวกันปีก่อน

### จำแนกตามประเภทอุตสาหกรรม 5 อันดับแรก



- ผู้สมัครงาน (รวมทุกการให้บริการ) 119 คน ลดลง 43.60% จากช่วงเดียวกันปีก่อน

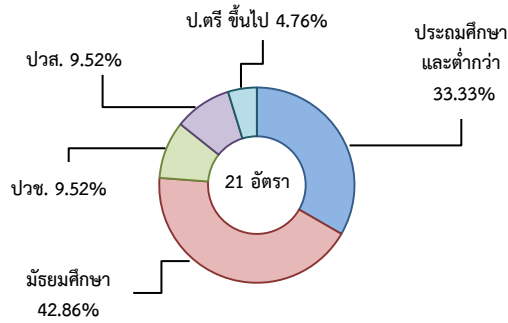


#### 4. ความต้องการแรงงานใน 10 อุตสาหกรรม

เป้าหมาย มีจำนวน 21 อัตรา

- การแปรรูปอาหาร 57.14%
- การท่องเที่ยวฯ 28.57%
- การแพทย์ครบวงจร 9.52%
- ดิจิทัล 4.76%

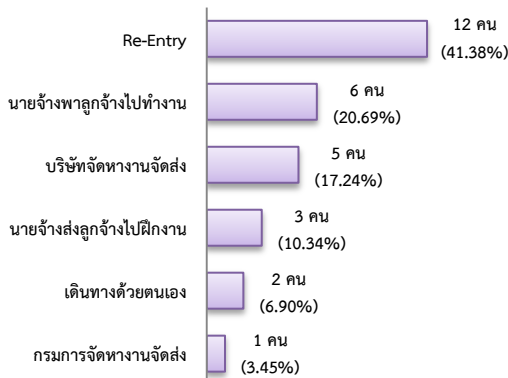
จำแนกตามระดับการศึกษา



#### 5. การเดินทางไปทำงานในต่างประเทศ

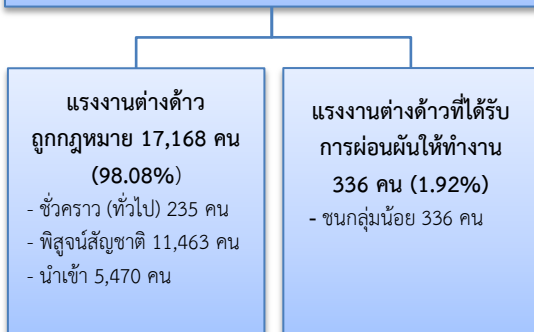
จำนวน 29 คน ลดลง 9.38% จากช่วงเดียวกันปีก่อน

จำแนกตามประเภทการเดินทาง



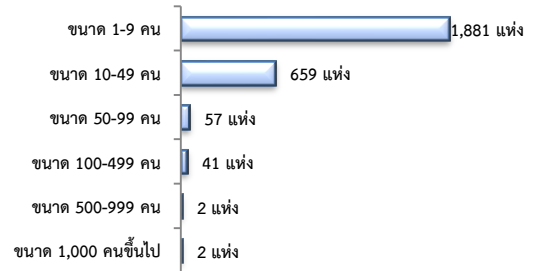
#### 6. การทำงานของคนต่างด้าว

แรงงานต่างด้าว ประมาณ 1.75 หมื่นคน เพิ่มขึ้น 57.31% จากช่วงเดียวกันปีก่อน

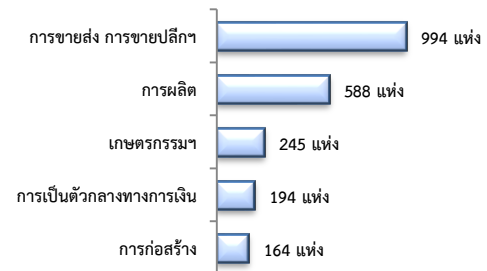


#### 7. จำนวนสถานประกอบการและลูกจ้าง

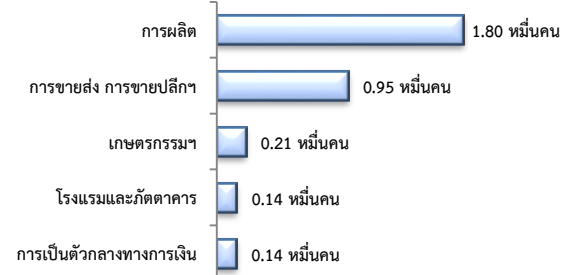
สถานประกอบการ 2,642 แห่ง จำแนกตามขนาด



สถานประกอบการ ตามประเภทอุตสาหกรรม 5 อันดับแรก

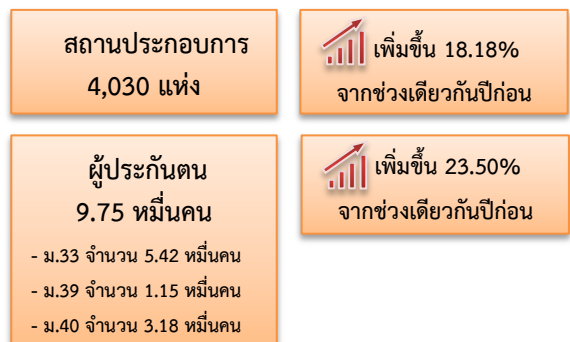


การจ้างงาน 38,482 คน ตามประเภทอุตสาหกรรม 5 อันดับแรก



ที่มา : สำนักงานสวัสดิการและคุ้มครองแรงงานจังหวัด

#### 8. สถานประกอบการในระบบประกันสังคม



#### จำนวนแรงงานต่างด้าวในระบบประกันสังคม

- สถานประกอบการ จำนวน 1,132 แห่ง
- ผู้ประกันตน จำนวน 11,503 คน

ที่มา : สำนักงานประกันสังคมจังหวัด