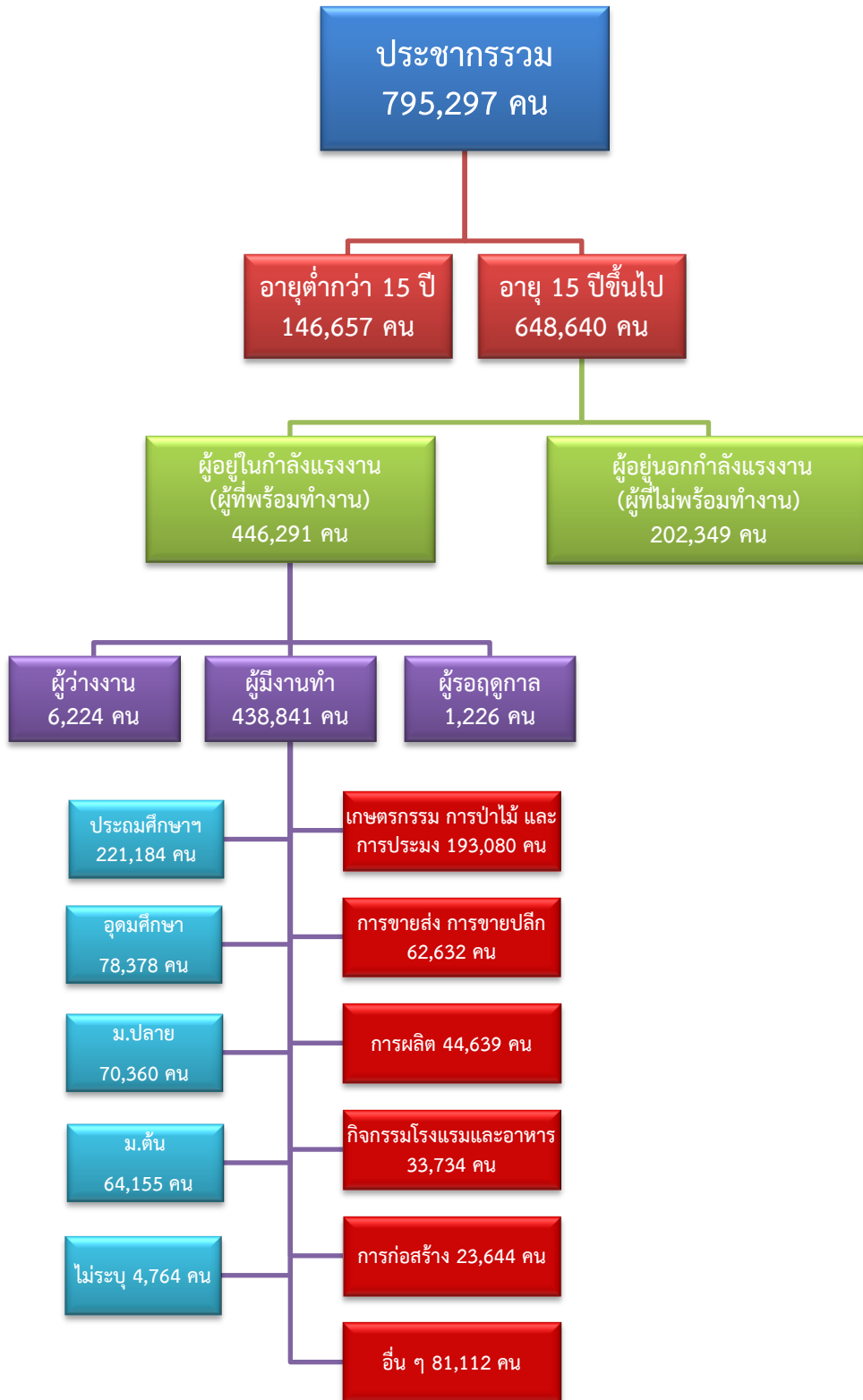


# ข้อมูลสถานการณ์ด้านแรงงาน จังหวัดกาญจนบุรี เดือนมิถุนายน 2564

## 1. ข้อมูลการทำงานของประชากร ไตรมาส 1/2564



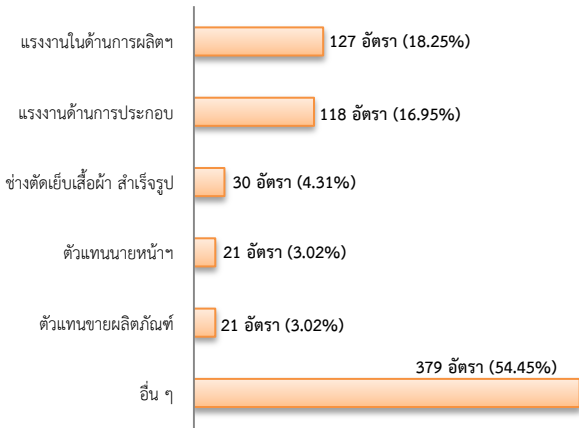
ที่มา : สำนักงานสถิติแห่งชาติ

## 2. การให้บริการจัดหางานของรัฐ

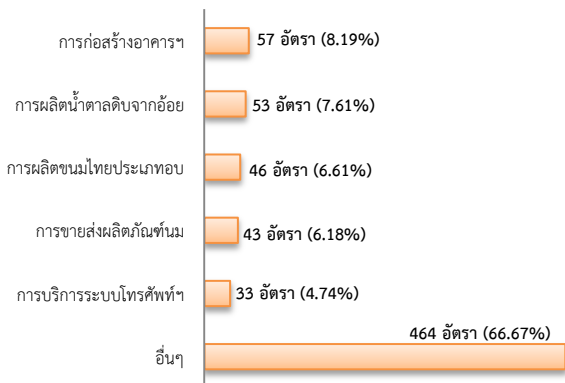
### ตำแหน่งงาน 696 อัตรา

- ลดลง 12.01% จากเดือนที่ผ่านมา
- เพิ่มขึ้น ประมาณ 1 เท่า จากช่วงเดียวกันปีก่อน

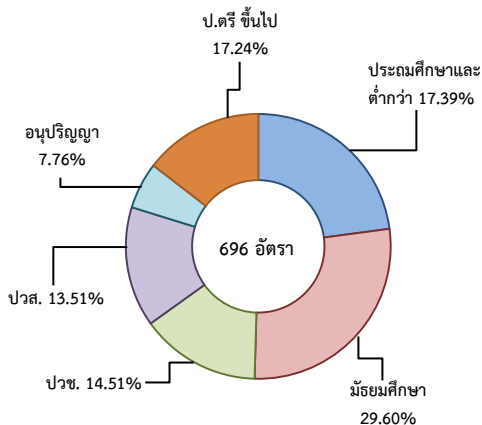
จำแนกตามประเภทอาชีพ 5 อันดับแรก



จำแนกตามประเภทอุตสาหกรรม 5 อันดับแรก



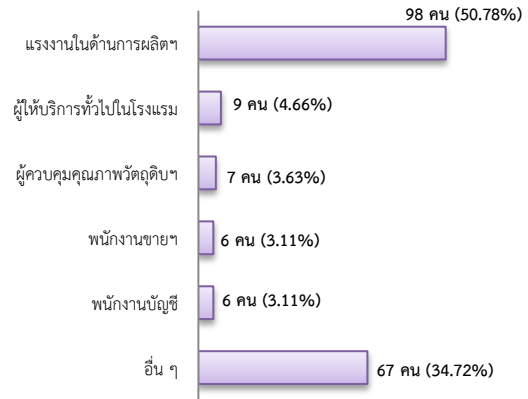
จำแนกตามระดับการศึกษา



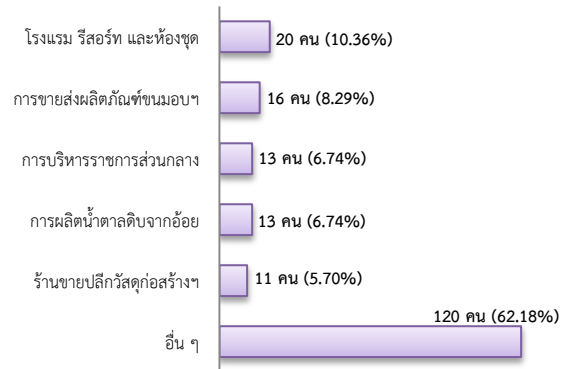
## การบรรจุงาน 193 คน

- เพิ่มขึ้น 19.88% จากเดือนที่ผ่านมา
- เพิ่มขึ้น 40.88% จากช่วงเดียวกันปีก่อน

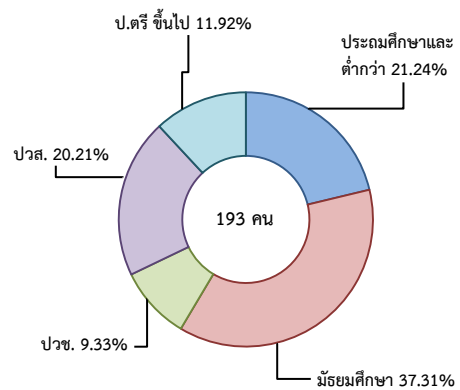
จำแนกตามประเภทอาชีพ 5 อันดับแรก



จำแนกตามประเภทอุตสาหกรรม 5 อันดับแรก



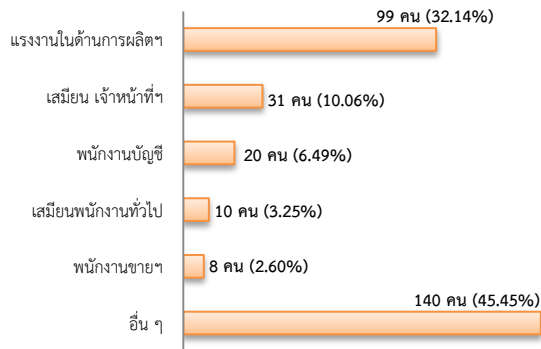
จำแนกตามระดับการศึกษา



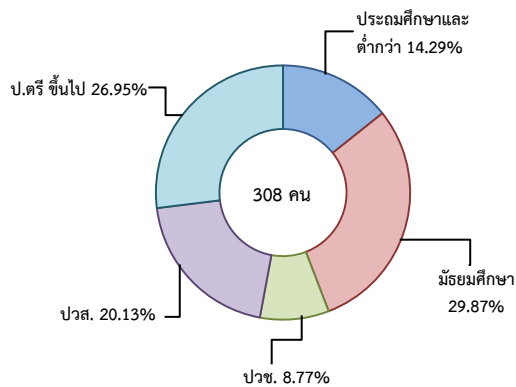
### ผู้สมัครงาน (รวมทุกการให้บริการ) 308 คน

- เพิ่มขึ้น 5.84% จากเดือนที่ผ่านมา
- เพิ่มขึ้น 3.36% จากช่วงเดียวกันปีก่อน

#### จำแนกตามประเภทอาชีพ 5 อันดับแรก



#### จำแนกตามระดับการศึกษา



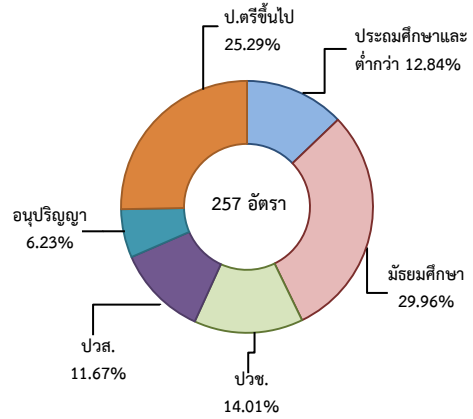
### ความต้องการแรงงานใน 10 อุตสาหกรรมเป้าหมาย มีจำนวน 257 อัตรา

- เพิ่มขึ้น 40.44% จากเดือนที่ผ่านมา
- เพิ่มขึ้น ประมาณ 2 เท่า จากช่วงเดียวกันปีก่อน

#### 10 อุตสาหกรรมเป้าหมาย ที่มีความต้องการ

- การแปรรูปอาหาร 52.53%
- ดิจิทัล 18.29%
- ยานยนต์สมัยใหม่ 10.51%
- การท่องเที่ยวกลุ่มรายได้ฯ 10.12%
- การเกษตรและเทคโนโลยีชีวภาพ 4.28%
- การบินและโลจิสติกส์ 3.50%
- การแพทย์ครบวงจร 0.78%

#### จำแนกตามระดับการศึกษา



ที่มา : ระบบบริการจัดหางานในประเทศผ่านระบบอิเล็กทรอนิกส์ (e-Service) กรมการจัดหางาน

### 3. การเดินทางไปทำงานในต่างประเทศ จำนวน 15 คน

- เพิ่มขึ้น 15.38% จากเดือนที่ผ่านมา
- เพิ่มขึ้น 87.50% จากช่วงเดียวกันปีก่อน

จำแนกตามประเภทการเดินทาง	จำนวน	ร้อยละ
- เดินทางด้วยตนเอง	3	20.00
- กรมการจัดหางานจัดส่ง	4	26.67
- นายจ้างพาลูกจ้างไปทำงาน	5	33.33
- นายจ้างส่งลูกจ้างไปฝึกงาน	0	0.00
- บริษัทจัดหางานจัดส่ง	0	0.00
- RE-ENTRY	3	20.00
<b>รวม</b>	<b>15</b>	<b>100.00</b>

ที่มา : กองบริหารแรงงานไทยไปต่างประเทศ

### 4. การทำงานของคนต่างด้าวคงเหลือ จำนวน 32,181 คน

- เพิ่มขึ้น 2.74% จากเดือนที่ผ่านมา
- ลดลง 6.94% จากช่วงเดียวกันปีก่อน

#### จำแนกตามการอนุญาต ดังนี้

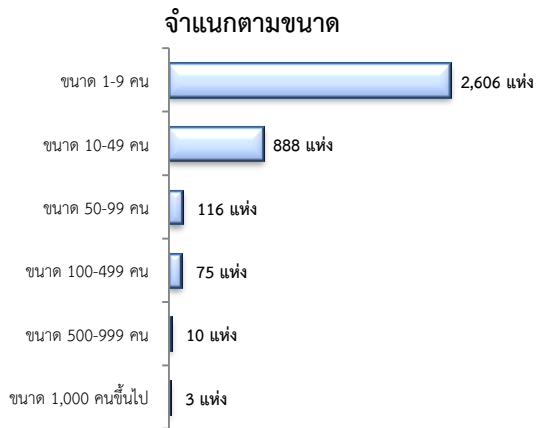
- ชั่วคราวทั่วไป 221 คน - พิสูจน์สัญชาติ - คน
- นำเข้า 7,232 คน
- มติครม.วันที่ 20 ส.ค.62 12,914 คน
- BOI - คน - ชนกลุ่มน้อย 6,397 คน
- มติครม.วันที่ 4 ส.ค. 63 1,314 คน
- มติครม.วันที่ 29 ธ.ค.63 4,103 คน

ที่มา : สำนักงานจัดหางานจังหวัด

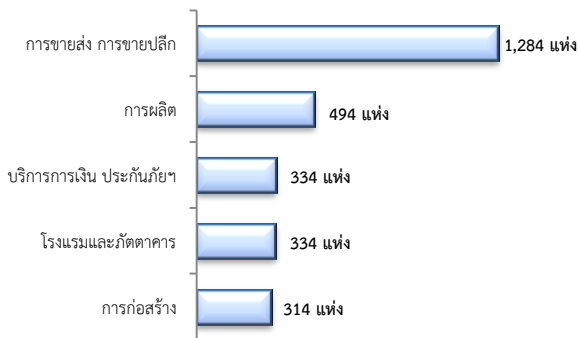
## 5. จำนวนสถานประกอบการและลูกจ้าง คงเหลือ

### สถานประกอบการ 3,698 แห่ง

- เพิ่มขึ้น 0.24% จากเดือนที่ผ่านมา
- เพิ่มขึ้น 2.98% จากช่วงเดียวกันปีก่อน

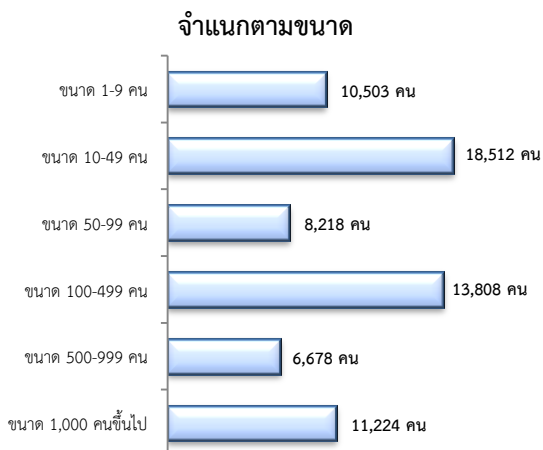


### สถานประกอบการ ตามประเภทอุตสาหกรรม 5 อันดับแรก



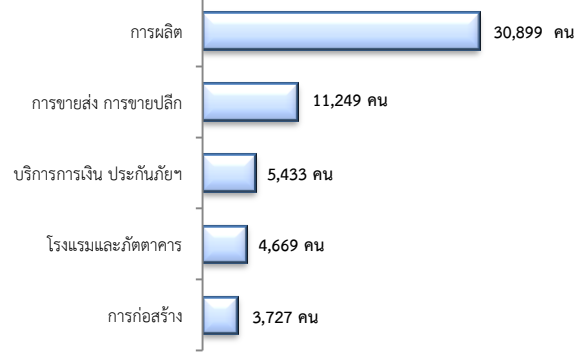
### การจ้างงาน 68,943 คน

- ลดลง 1.19% จากเดือนที่ผ่านมา
- ลดลง 3.39% จากช่วงเดียวกันปีก่อน



## การจ้างงาน

### ตามประเภทอุตสาหกรรม 5 อันดับแรก



ที่มา : สำนักงานสวัสดิการและคุ้มครองแรงงานจังหวัด

## 6. สถานประกอบการในระบบประกันสังคมคงเหลือ

### สถานประกอบการ 3,155 แห่ง

- ลดลง 0.22% เดือนที่ผ่านมา
- เพิ่มขึ้น 0.83% จากช่วงเดียวกันปีก่อน

### ผู้ประกันตน 132,036 คน

- เพิ่มขึ้น 0.11% จากเดือนที่ผ่านมา
- เพิ่มขึ้น 2.61% จากช่วงเดียวกันปีก่อน

มาตรา	พ.ค.	มิ.ย.	มิ.ย.	จาก	จากช่วงเดียว
	64	63	64	เดือนก่อน	กันปีก่อน
ม.33 (คน)	68,835	70,219	68,783	-0.08	-2.05
ม.39 (คน)	12,730	11,553	12,729	-0.01	10.18
ม.40 (คน)	50,328	46,905	50,524	0.39	7.72

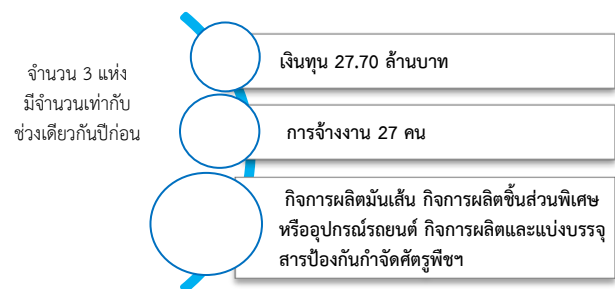
ที่มา : กองวิจัยและพัฒนา สำนักงานประกันสังคม (www.sso.go.th)

## จำนวนแรงงานต่างด้าวในระบบประกันสังคมคงเหลือ

- สถานประกอบการ จำนวน 596 แห่ง
- ผู้ประกันตน จำนวน 13,904 คน

ที่มา : กองวิจัยและพัฒนา สำนักงานประกันสังคม (www.sso.go.th)

## 7. โรงงานอุตสาหกรรมที่ได้รับอนุญาตให้ประกอบกิจการใหม่



ที่มา : กรมโรงงานอุตสาหกรรม