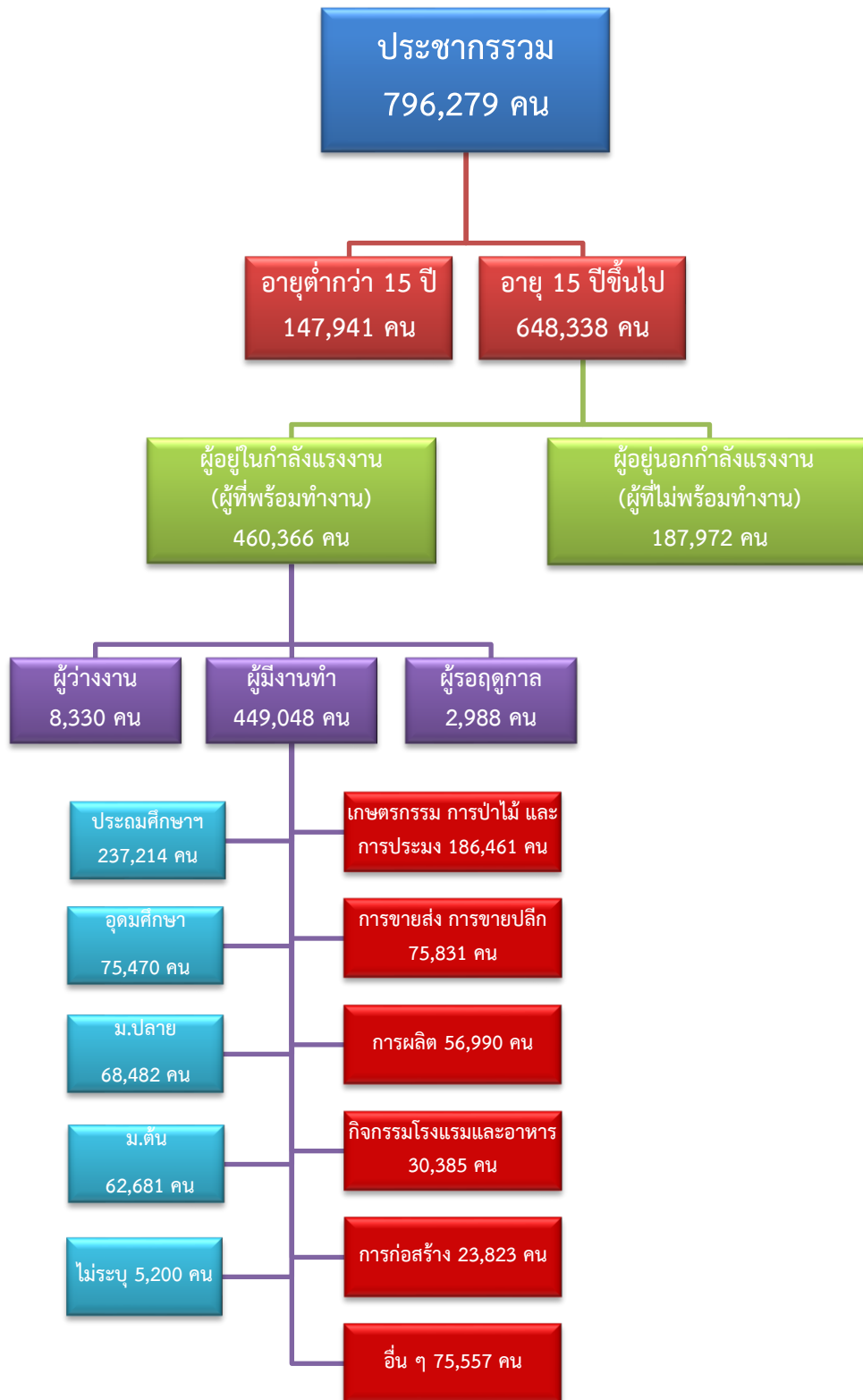


ข้อมูลสถานการณ์ด้านแรงงาน จังหวัดกาญจนบุรี เดือนมกราคม 2564

1. ข้อมูลการทำงานของประชากร ไตรมาส 3/2563

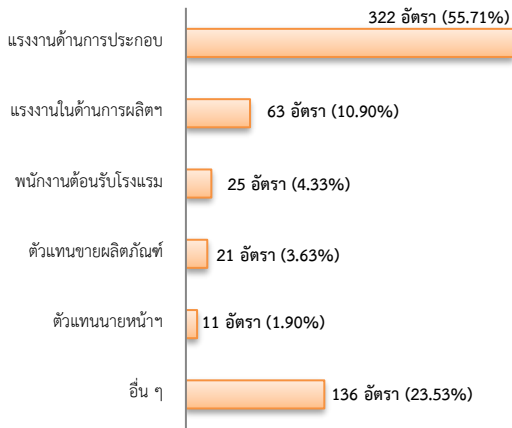


## 2. การให้บริการจัดหางานของรัฐ

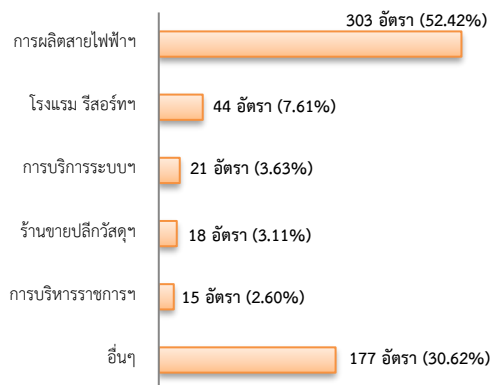
ตำแหน่งงาน 578 อัตรา

- เพิ่มขึ้น 40.63% จากเดือนที่ผ่านมา
- เพิ่มขึ้น ประมาณ 1 เท่า จากช่วงเดียวกันปีก่อน

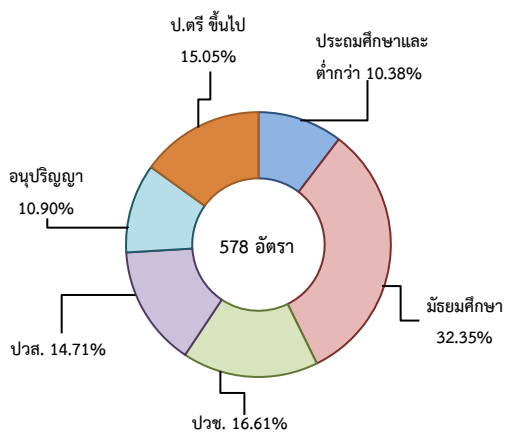
จำแนกตามประเภทอาชีพ 5 อันดับแรก



จำแนกตามประเภทอุตสาหกรรม 5 อันดับแรก



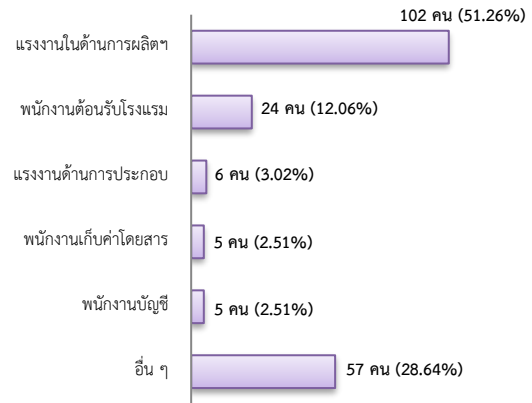
จำแนกตามระดับการศึกษา



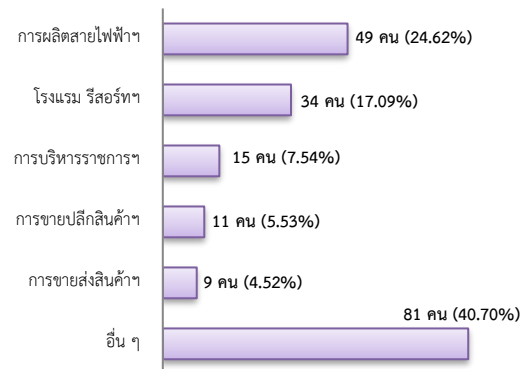
## การบรรจุงาน 199 คน

- ลดลง 28.93% จากเดือนที่ผ่านมา
- เพิ่มขึ้น 11.80% จากช่วงเดียวกันปีก่อน

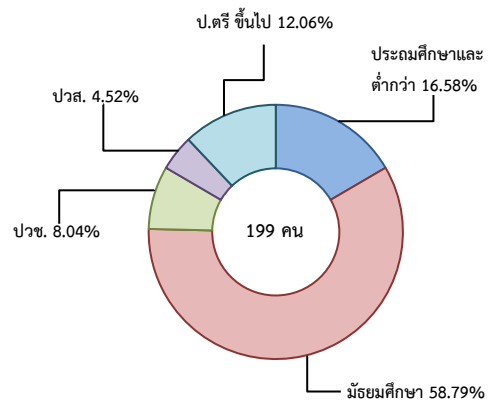
จำแนกตามประเภทอาชีพ 5 อันดับแรก



จำแนกตามประเภทอุตสาหกรรม 5 อันดับแรก



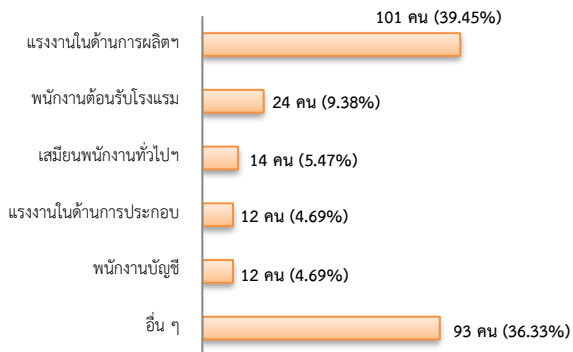
จำแนกตามระดับการศึกษา



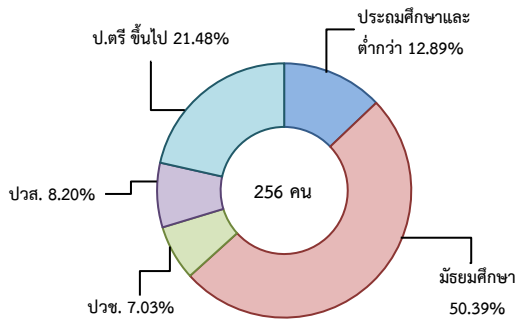
## ผู้สมัครงาน (รวมทุกการให้บริการ) 256 คน

- ลดลง 38.76% จากเดือนที่ผ่านมา
- เพิ่มขึ้น 27.36% จากช่วงเดียวกันปีก่อน

### จำแนกตามประเภทอาชีพ 5 อันดับแรก



### จำแนกตามระดับการศึกษา



## ความต้องการแรงงานใน 10 อุตสาหกรรมเป้าหมาย

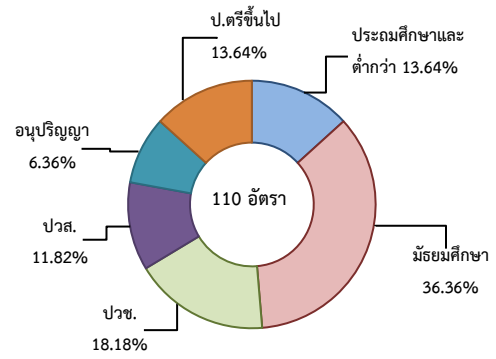
### มีจำนวน 110 อัตรา

- ลดลง 50.89% จากเดือนที่ผ่านมา
- ลดลง 41.18% จากช่วงเดียวกันปีก่อน

### 10 อุตสาหกรรมเป้าหมาย ที่มีความต้องการ

- การท่องเที่ยวกลุ่มรายได้ฯ 43.64%
- ดิจิทัล 20.91%
- การแปรรูปอาหาร 10.91%
- การบินและโลจิสติกส์ และยานยนต์สมัยใหม่ มีจำนวนเท่ากัน 6.36%
- เชื้อเพลิงชีวภาพและเคมีชีวภาพ 4.55%
- การแพทย์ครบวงจร และการเกษตรและเทคโนโลยีชีวภาพ มีจำนวนเท่ากัน 3.64%

### จำแนกตามระดับการศึกษา



ที่มา : ระบบบริการจัดหางานในประเทศผ่านระบบอิเล็กทรอนิกส์ (e-Service) กรมการจัดหางาน

## 3. การเดินทางไปทำงานในต่างประเทศ จำนวน 14 คน

- เพิ่มขึ้น 55.56% จากเดือนที่ผ่านมา
- ลดลง 54.84% จากช่วงเดียวกันปีก่อน

จำแนกตามประเภทการเดินทาง	จำนวน	ร้อยละ
- เดินทางด้วยตนเอง	1	7.14
- กรมการจัดหางานจัดส่ง	0	0.00
- นายจ้างพาลูกจ้างไปทำงาน	4	28.57
- นายจ้างส่งลูกจ้างไปฝึกงาน	1	7.14
- บริษัทจัดหางานจัดส่ง	6	42.86
- RE-ENTRY	2	14.29
<b>รวม</b>	<b>14</b>	<b>100.00</b>

ที่มา : กองบริหารแรงงานไทยไปต่างประเทศ

## 4. การทำงานของคนต่างด้าวคงเหลือ

### จำนวน 29,336 คน

- ลดลง 0.18% จากเดือนที่ผ่านมา
- ลดลง 15.73% จากช่วงเดียวกันปีก่อน

### จำแนกตามการอนุญาต ดังนี้

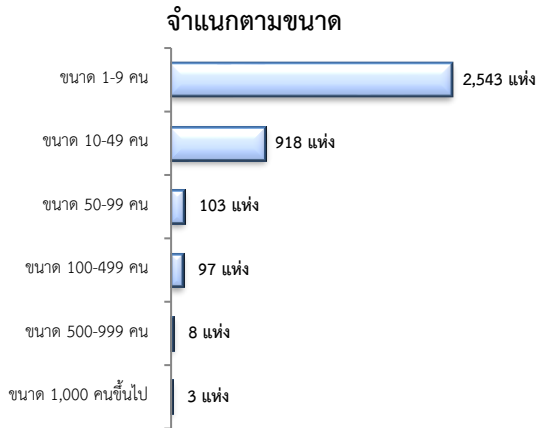
- ชั่วคราวทั่วไป 228 คน - พิสูจน์สัญชาติ - คน
- นำเข้า 8,095 คน - ยื่นคำขอทดแทน - คน
- BOI - คน - ชนกลุ่มน้อย 6,307 คน
- มติครม.วันที่ 20 ส.ค.62 13,286 คน
- มติครม.วันที่ 4 ส.ค. 63 1,420 คน

ที่มา : สำนักงานจัดหางานจังหวัด

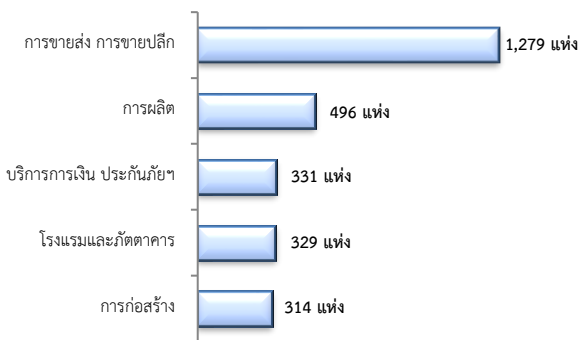
## 5. จำนวนสถานประกอบการและลูกจ้าง คงเหลือ

สถานประกอบการ 3,672 แห่ง

- เพิ่มขึ้น 0.19% จากเดือนที่ผ่านมา
- เพิ่มขึ้น 4.65% จากช่วงเดียวกันปีก่อน

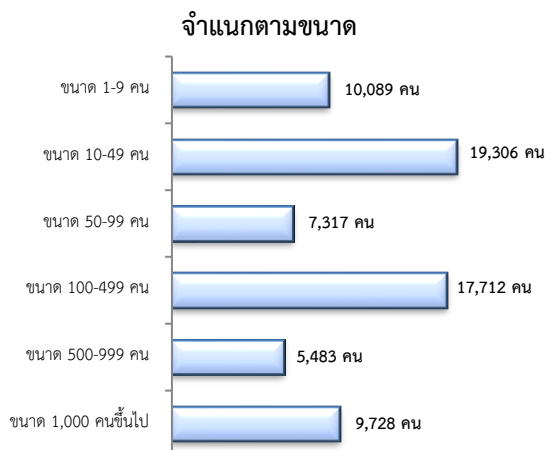


**สถานประกอบการ**  
ตามประเภทอุตสาหกรรม 5 อันดับแรก



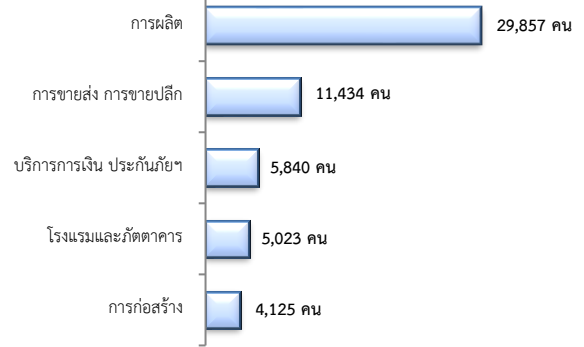
การจ้างงาน 69,635 คน

- ลดลง 0.90% จากเดือนที่ผ่านมา
- ลดลง 2.79% จากช่วงเดียวกันปีก่อน



การจ้างงาน

ตามประเภทอุตสาหกรรม 5 อันดับแรก



ที่มา : สำนักงานสวัสดิการและคุ้มครองแรงงานจังหวัด

## 6. สถานประกอบการในระบบประกันสังคมคงเหลือ

สถานประกอบการ 3,144 แห่ง

- ลดลง 0.10% เดือนที่ผ่านมา
- เพิ่มขึ้น 0.06% จากช่วงเดียวกันปีก่อน

ผู้ประกันตน 131,127 คน

- เพิ่มขึ้น 0.73% จากเดือนที่ผ่านมา
- เพิ่มขึ้น 5.09% จากช่วงเดียวกันปีก่อน

มาตรา	ธ.ค.	ม.ค.	ม.ค.	จาก	จากช่วงเดียว
	63	63	64	เดือนก่อน	กันปีก่อน
ม.33 (คน)	69,346	69,297	69,788	0.64	0.71
ม.39 (คน)	11,810	10,897	12,057	2.09	10.65
ม.40 (คน)	49,017	44,585	49,282	0.54	10.53

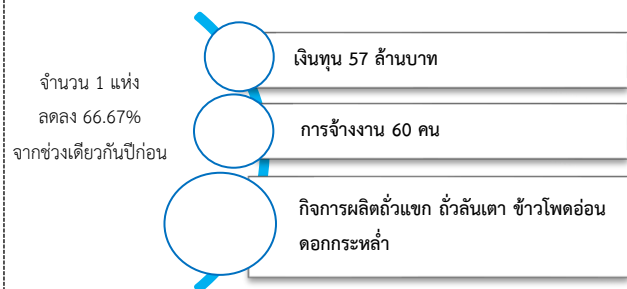
ที่มา : กองวิจัยและพัฒนา สำนักงานประกันสังคม (www.sso.go.th)

## จำนวนแรงงานต่างด้าวในระบบประกันสังคมคงเหลือ

- สถานประกอบการ จำนวน 849 แห่ง
- ผู้ประกันตน จำนวน 14,955 คน

ที่มา : กองวิจัยและพัฒนา สำนักงานประกันสังคม (www.sso.go.th)

## 7. โรงงานอุตสาหกรรมที่ได้รับอนุญาตให้ประกอบกิจการใหม่



ที่มา : กรมโรงงานอุตสาหกรรม