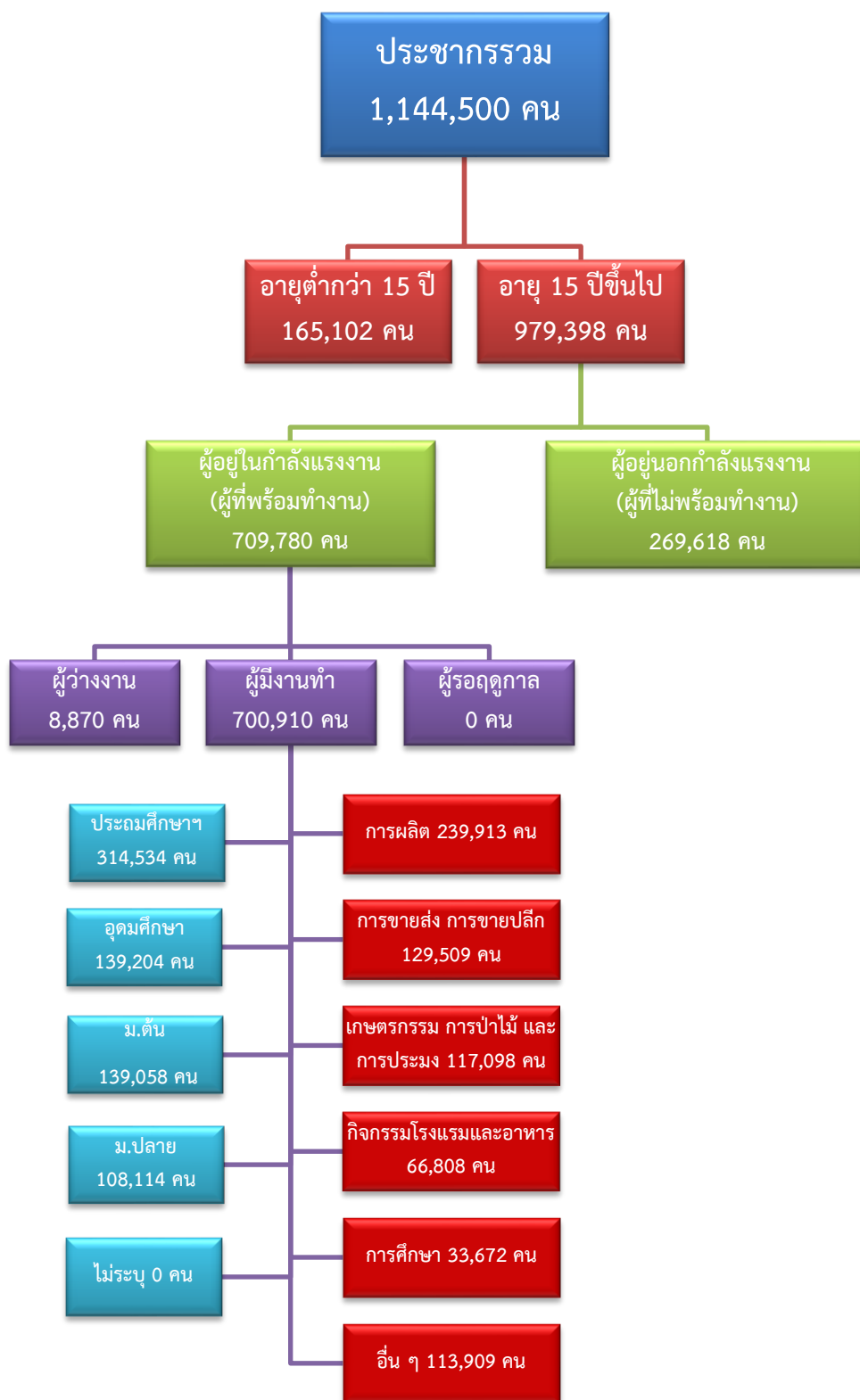


ข้อมูลสถานการณ์ด้านแรงงาน จังหวัดนครปฐม เดือนเมษายน 2564

1. ข้อมูลการทำงานของประชากร ไตรมาส 4/2563

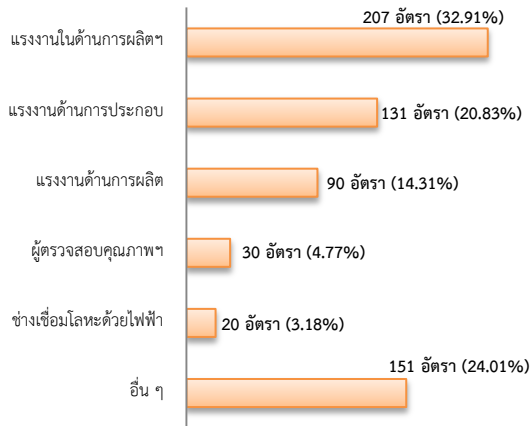


2. การให้บริการจัดหางานของรัฐ

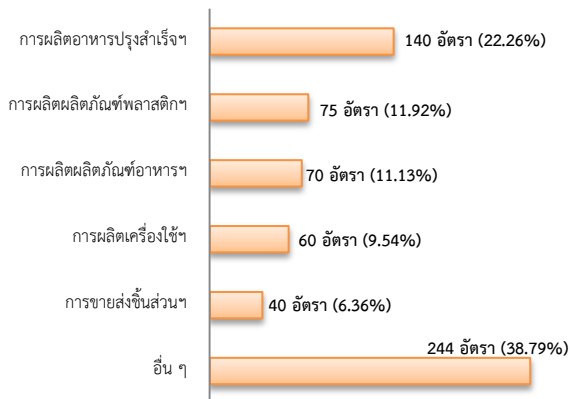
ตำแหน่งงาน 629 อัตรา

- ลดลง 39.23% จากเดือนที่ผ่านมา
- ลดลง 1.87% จากช่วงเดียวกันปีก่อน

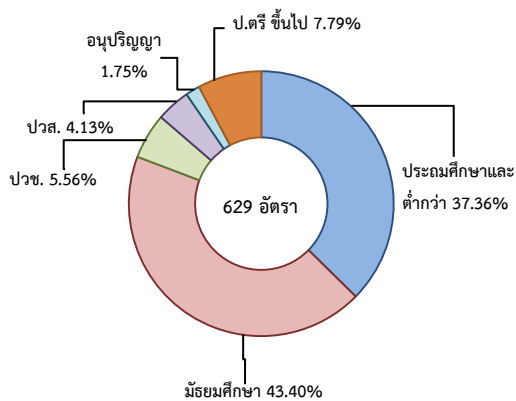
จำแนกตามประเภทอาชีพ 5 อันดับแรก



จำแนกตามประเภทอุตสาหกรรม 5 อันดับแรก



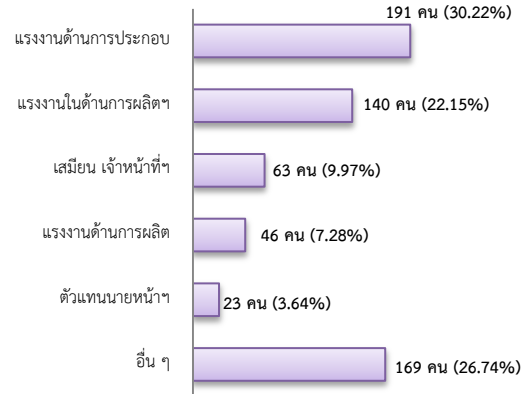
จำแนกตามระดับการศึกษา



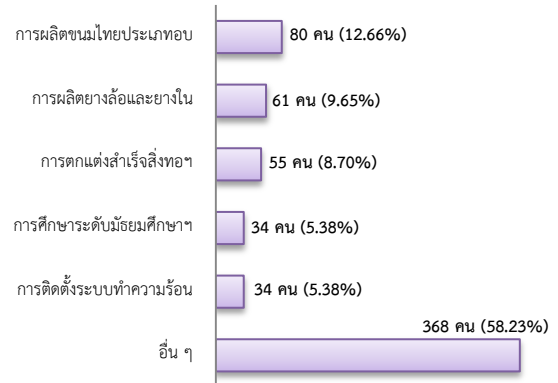
การบรรจุงาน 632 คน

- เพิ่มขึ้น 1.61% จากเดือนที่ผ่านมา
- ลดลง 10.99% จากช่วงเดียวกันปีก่อน

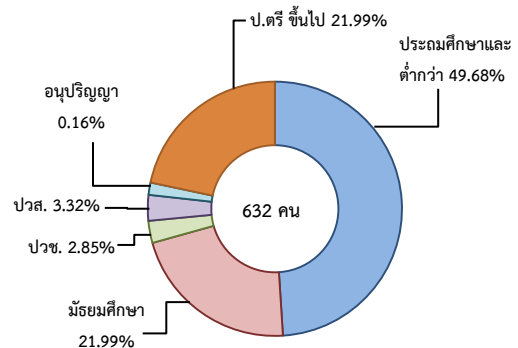
จำแนกตามประเภทอาชีพ 5 อันดับแรก



จำแนกตามประเภทอุตสาหกรรม 5 อันดับแรก



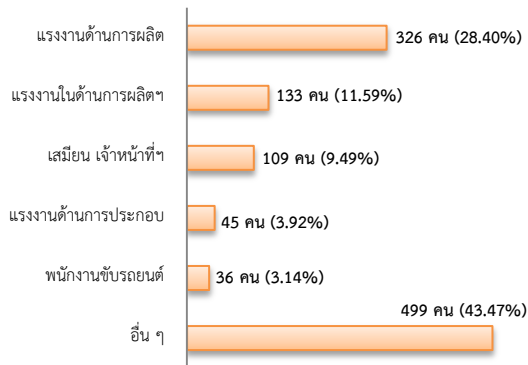
จำแนกตามระดับการศึกษา



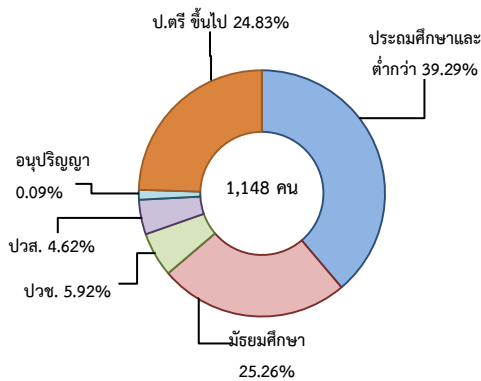
ผู้สมัครงาน (รวมทุกการให้บริการ) 1,148 คน

- เพิ่มขึ้น 27.41% จากเดือนที่ผ่านมา
- เพิ่มขึ้น 31.64% จากช่วงเดียวกันปีก่อน

จำแนกตามประเภทอาชีพ 5 อันดับแรก



จำแนกตามระดับการศึกษา



ความต้องการแรงงานใน 10 อุตสาหกรรมเป้าหมาย

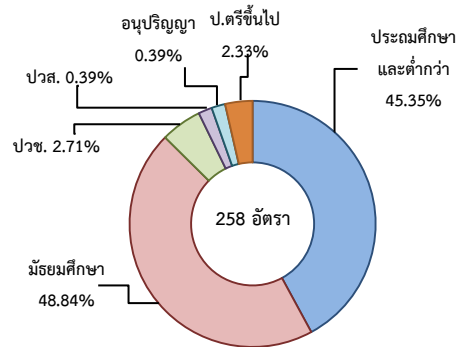
มีจำนวน 258 อัตรา

- ลดลง 57.70% จากเดือนที่ผ่านมา
- ลดลง 45.11% จากช่วงเดียวกันปีก่อน

10 อุตสาหกรรมเป้าหมาย ที่มีความต้องการ

- การแปรรูปอาหาร 99.61%
- การบินและโลจิสติกส์ 0.39%

จำแนกตามระดับการศึกษา



ที่มา : ระบบบริการจัดหางานในประเทศผ่านระบบอิเล็กทรอนิกส์ (e-Service) กรมการจัดหางาน

3. การเดินทางไปทำงานในต่างประเทศ จำนวน 3 คน

- ลดลง 57.14% จากเดือนที่ผ่านมา
- เพิ่มขึ้น ประมาณ 2 เท่า จากช่วงเดียวกันปีก่อน

จำแนกตามประเภทการเดินทาง	จำนวน	ร้อยละ
- เดินทางด้วยตนเอง	1	33.33
- กรมการจัดหางานจัดส่ง	0	0.00
- นายจ้างพาลูกจ้างไปทำงาน	0	0.00
- นายจ้างส่งลูกจ้างไปฝึกงาน	0	0.00
- บริษัทจัดหางานจัดส่ง	2	66.67
- RE-ENTRY	0	0.00
รวม	3	100.00

ที่มา : กองบริหารแรงงานไทยไปต่างประเทศ

4. การทำงานของคนต่างด้าวคงเหลือ

จำนวน 75,283 คน

- ลดลง 10.90% จากเดือนที่ผ่านมา
- ลดลง 14.95% จากช่วงเดียวกันปีก่อน

จำแนกตามการอนุญาต ดังนี้

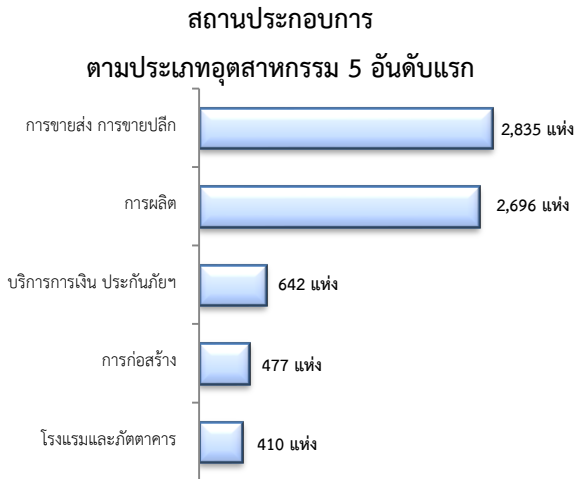
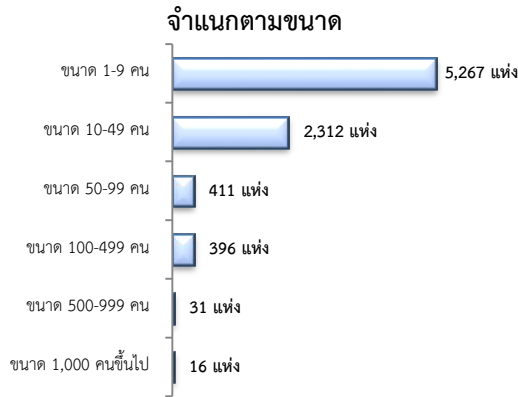
- ชั่วคราวทั่วไป 2,459 คน - พิสูจน์สัญชาติ - คน
- นำเข้า 22,026 คน - ยื่นคำขอทดแทน - คน
- BOI 102 คน - ชนกลุ่มน้อย 6,785 คน
- มติกรม.วันที่ 29 ธ.ค.63 1,426 คน
- มติกรม.วันที่ 20 ส.ค.62 36,790 คน
- มติกรม.วันที่ 4 ส.ค. 63 5,695 คน

ที่มา : สำนักงานจัดหางานจังหวัด

5. จำนวนสถานประกอบการและลูกจ้าง คงเหลือ

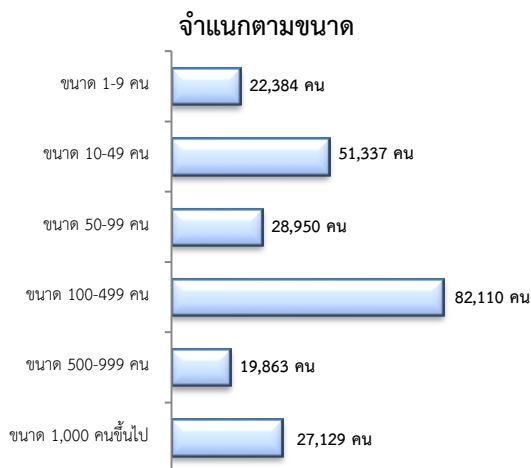
สถานประกอบการ 8,433 แห่ง

- เพิ่มขึ้น 0.52% จากเดือนที่ผ่านมา
- เพิ่มขึ้น 3.60% จากช่วงเดียวกันปีก่อน



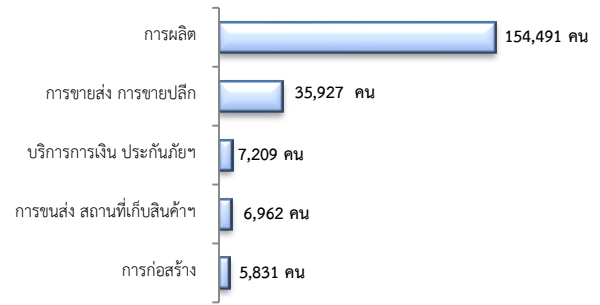
การจ้างงาน 231,773 คน

- เพิ่มขึ้น 0.39% จากเดือนที่ผ่านมา
- ลดลง 2.60% จากช่วงเดียวกันปีก่อน



การจ้างงาน

ตามประเภทอุตสาหกรรม 5 อันดับแรก



ที่มา : สำนักงานสวัสดิการและคุ้มครองแรงงานจังหวัด

6. สถานประกอบการในระบบประกันสังคมคงเหลือ

สถานประกอบการ 9,565 แห่ง

- เพิ่มขึ้น 0.44% จากเดือนที่ผ่านมา
- เพิ่มขึ้น 1.55% จากช่วงเดียวกันปีก่อน

ผู้ประกันตน 325,782 คน

- ลดลง 0.16% จากเดือนที่ผ่านมา
- ลดลง 0.78% จากช่วงเดียวกันปีก่อน

มาตรา	มี.ค.	เม.ย.	เม.ย.	จากเดือนก่อน	จากช่วงเดียวกันปีก่อน
ม.33 (คน)	243,956	251,356	242,821	-0.47	-3.40
ม.39 (คน)	36,024	33,039	36,444	1.17	10.31
ม.40 (คน)	46,314	43,943	46,517	0.44	5.86

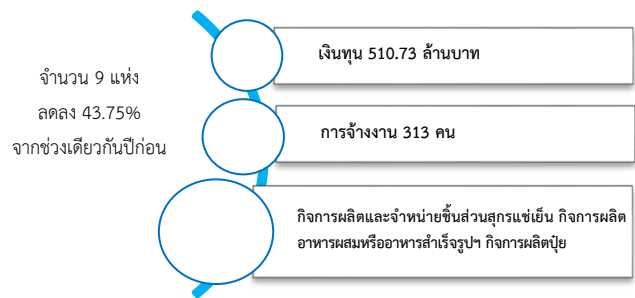
ที่มา : กองวิจัยและพัฒนา สำนักงานประกันสังคม (www.sso.go.th)

จำนวนแรงงานต่างด้าวในระบบประกันสังคมคงเหลือ

- สถานประกอบการ จำนวน 2,333 แห่ง
- ผู้ประกันตน จำนวน 47,425 คน

ที่มา : สำนักงานประกันสังคมจังหวัด

7. โรงงานอุตสาหกรรมที่ได้รับอนุญาตให้ประกอบกิจการใหม่



ที่มา : กรมโรงงานอุตสาหกรรม