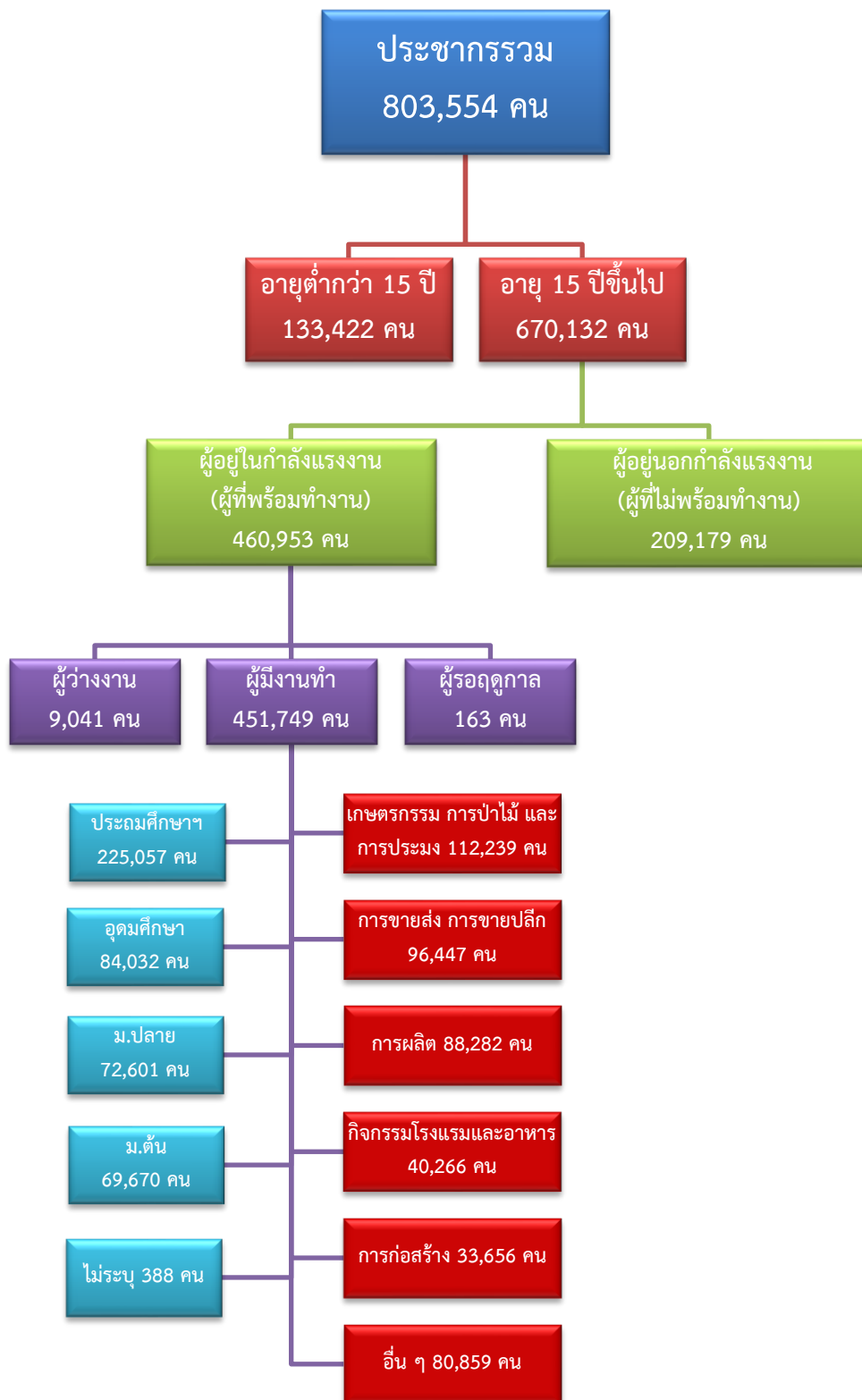


## ข้อมูลสถานการณ์ด้านแรงงาน จังหวัดราชบุรี เดือนกันยายน 2563

### 1. ข้อมูลการทำงานของประชากร ไตรมาส 2/2563



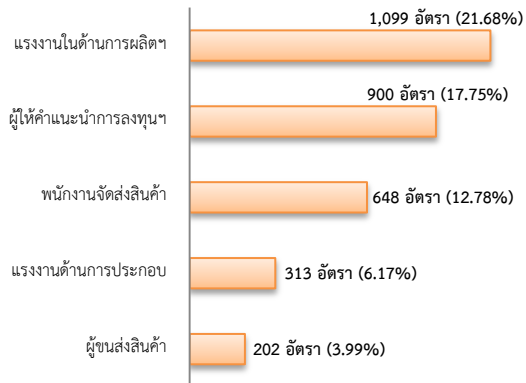
## 2. การให้บริการจัดหางานของรัฐ

ตำแหน่งงาน 5,069 อัตรา

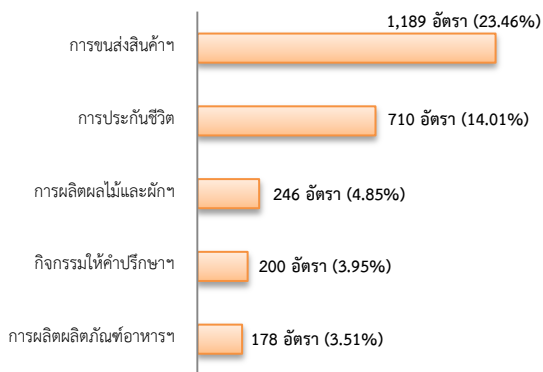
- คิดเป็นร้อยละ 11.35 ของตำแหน่งงานทั้งหมด

ในภาคตะวันตก

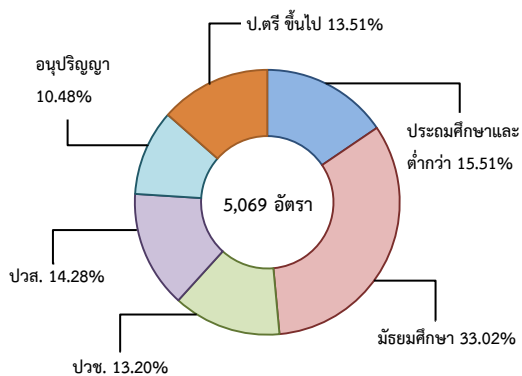
จำแนกตามประเภทอาชีพ 5 อันดับแรก



จำแนกตามประเภทอุตสาหกรรม 5 อันดับแรก



จำแนกตามระดับการศึกษา

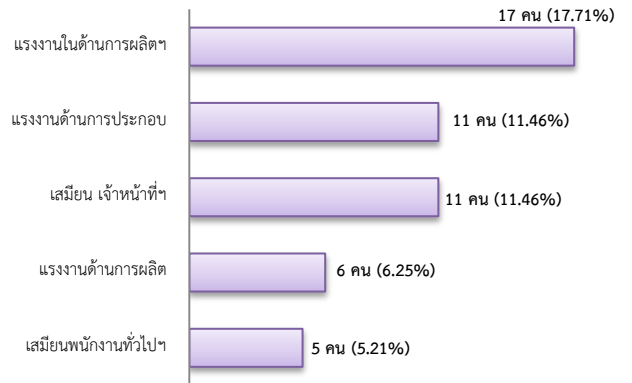


## การบรรจุงาน 96 คน

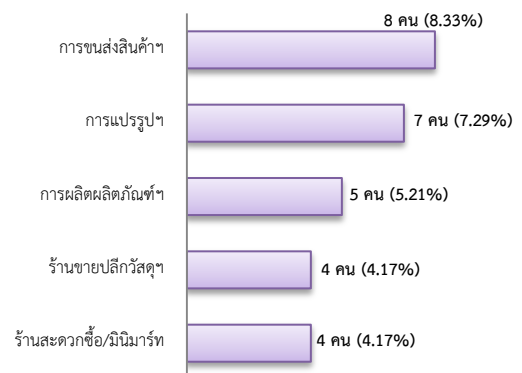
- คิดเป็นร้อยละ 4.03 ของการบรรจุงานทั้งหมด

ในภาคตะวันตก

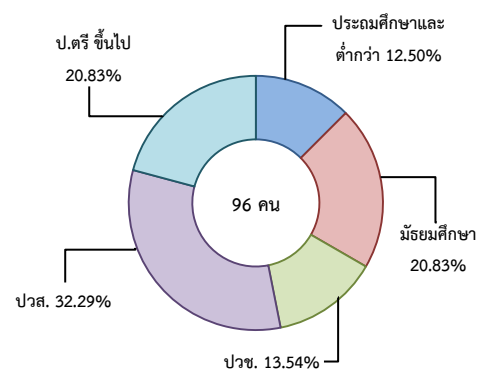
จำแนกตามประเภทอาชีพ 5 อันดับแรก



จำแนกตามประเภทอุตสาหกรรม 5 อันดับแรก



จำแนกตามระดับการศึกษา

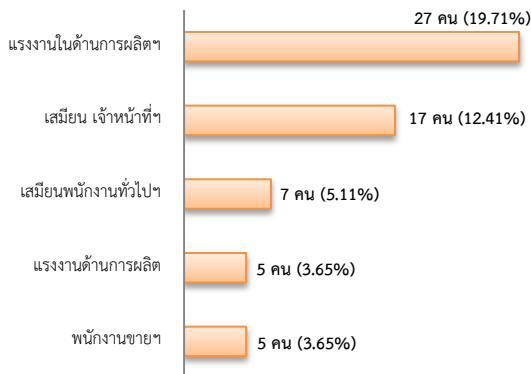


## ผู้สมัครงาน (รวมทุกการให้บริการ) 137 คน

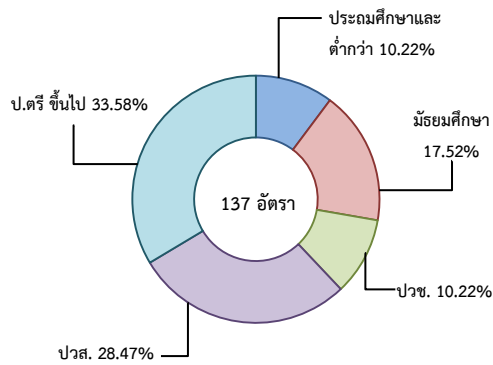
- คิดเป็นร้อยละ 4.95 ของผู้สมัครงานทั้งหมด

ในภาคตะวันตก

จำแนกตามประเภทอาชีพ 5 อันดับแรก



จำแนกตามระดับการศึกษา



## ความต้องการแรงงานใน 10 อุตสาหกรรมเป้าหมาย

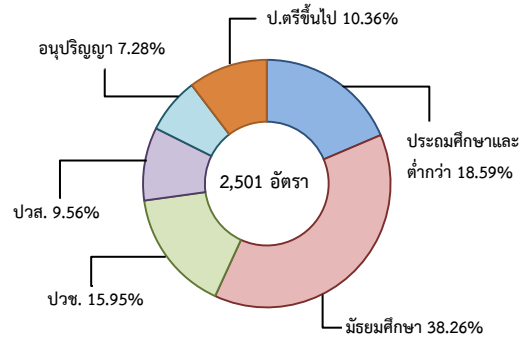
มีจำนวน 2,501 อัตรา

- คิดเป็นร้อยละ 11.12 ของความต้องการแรงงานใน 10 อุตสาหกรรมเป้าหมายทั้งหมดในภาคตะวันตก

### 10 อุตสาหกรรมเป้าหมาย ที่มีความต้องการ

- การบินและโลจิสติกส์ 47.54%
- การแปรรูปอาหาร 39.02%
- การเกษตรและเทคโนโลยีชีวภาพ 9.48%
- การท่องเที่ยวกลุ่มรายได้ฯ 2.48%
- อิเล็กทรอนิกส์อัจฉริยะ 1.28%
- ยานยนต์สมัยใหม่ 0.12%
- ดิจิทัล 0.08%

จำแนกตามระดับการศึกษา



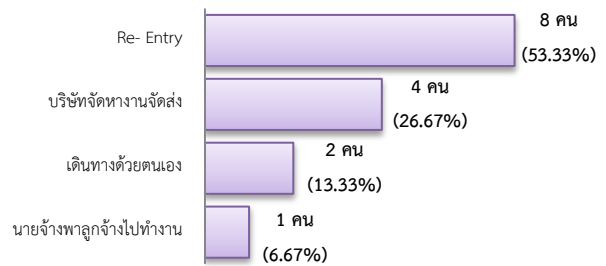
ที่มา : ระบบบริการจัดหางานในประเทศผ่านระบบอิเล็กทรอนิกส์ (e-Service) กรมการจัดหางาน

## 3. การเดินทางไปทำงานในต่างประเทศ

จำนวน 15 คน

- เพิ่มขึ้นประมาณ 8 เท่า จากเดือนที่ผ่านมา
- ลดลง 59.46% จากช่วงเดียวกันปีก่อน

จำแนกตามประเภทการเดินทาง



ที่มา : กองบริหารแรงงานไทยไปต่างประเทศ

## 4. การทำงานของคนต่างด้าวคงเหลือ

จำนวน 39,221 คน

- ลดลง 0.11% จากเดือนที่ผ่านมา
- ลดลง 23.37% จากช่วงเดียวกันปีก่อน

### จำแนกตามการอนุญาต ดังนี้

- ชั่วคราวทั่วไป 661 คน - BOI 92 คน
- ชนกลุ่มน้อย 1,987 คน - พิสูจน์สัญชาติ - คน
- นำเข้า 9,691 คน - จำเป็นเร่งด่วน - คน
- เดินทางไป-กลับ - คน
- มติครม.วันที่ 16 ม.ค.61 1,530 คน
- มติครม.วันที่ 20 ส.ค.62 24,470 คน
- มติครม.วันที่ 4 ส.ค. 63 790 คน

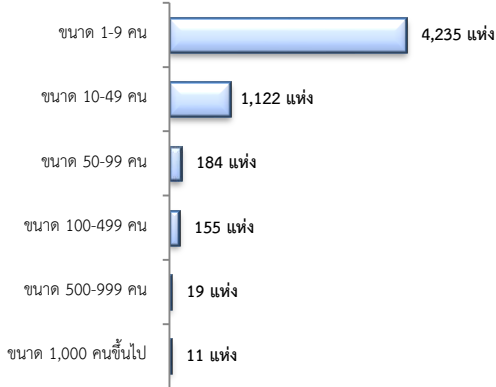
ที่มา : สำนักงานจัดหางานจังหวัด

## 5. จำนวนสถานประกอบการและลูกจ้าง คงเหลือ

สถานประกอบการ 5,726 แห่ง

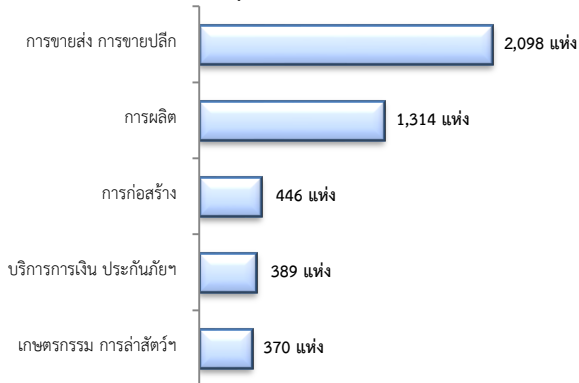
- ลดลง 0.75% จากเดือนที่ผ่านมา
- เพิ่มขึ้น 2.87% จากช่วงเดียวกันปีก่อน

จำแนกตามขนาด



สถานประกอบการ

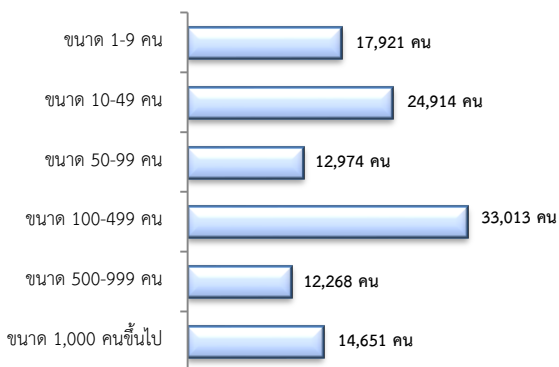
ตามประเภทอุตสาหกรรม 5 อันดับแรก



การจ้างงาน 115,741 คน

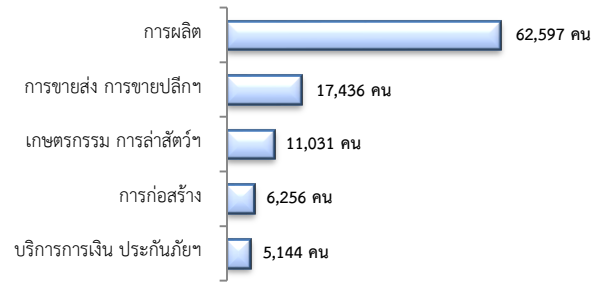
- ลดลง 0.13% จากเดือนที่ผ่านมา
- ลดลง 0.52% จากช่วงเดียวกันปีก่อน

จำแนกตามขนาด



การจ้างงาน

ตามประเภทอุตสาหกรรม 5 อันดับแรก



ที่มา : สำนักงานสวัสดิการและคุ้มครองแรงงานจังหวัด

## 6. สถานประกอบการในระบบประกันสังคมคงเหลือ

สถานประกอบการ 4,899 แห่ง

- เพิ่มขึ้น 0.04% จากเดือนที่ผ่านมา
- ลดลง 1.69% จากช่วงเดียวกันปีก่อน

ผู้ประกันตน 179,416 คน

- เพิ่มขึ้น 0.18% จากเดือนที่ผ่านมา
- เพิ่มขึ้น 0.25% จากช่วงเดียวกันปีก่อน

| มาตรา                 | จากเดือนก่อน | จากช่วงเดียวกันปีก่อน |
|-----------------------|--------------|-----------------------|
| ม.33 จำนวน 115,906 คน | 0.38%        | -3.36%                |
| ม.39 จำนวน 20,620 คน  | -1.64%       | 5.34%                 |
| ม.40 จำนวน 42,890 คน  | 0.52%        | 8.68%                 |

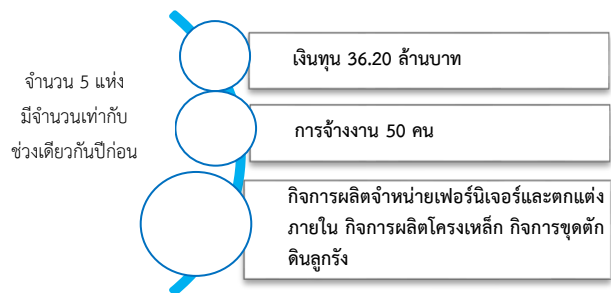
ที่มา : กองวิจัยและพัฒนา สำนักงานประกันสังคม (www.sso.go.th)

## จำนวนแรงงานต่างด้าวในระบบประกันสังคมคงเหลือ

- สถานประกอบการ จำนวน 1,112 แห่ง
- ผู้ประกันตน จำนวน 22,793 คน

ที่มา : สำนักงานประกันสังคมจังหวัด

## 7. โรงงานอุตสาหกรรมที่ได้รับอนุญาตให้ประกอบกิจการใหม่



ที่มา : กรมโรงงานอุตสาหกรรม