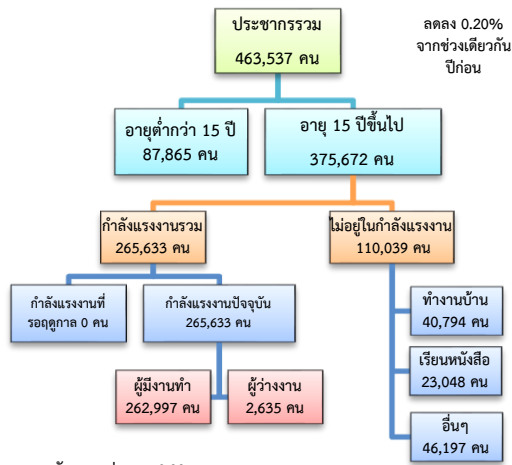


สถานการณ์ตลาดแรงงาน

จังหวัดประจวบคีรีขันธ์ เดือน มี.ค. 2561

1. ประชากรในจังหวัดประจวบคีรีขันธ์

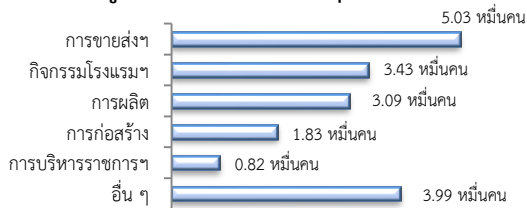
ไตรมาส 1/2561



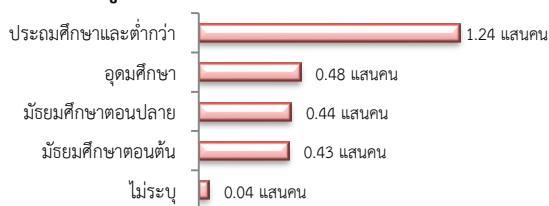
ผู้มีงานทำ 2.63 แสนคน ลดลง 3.57% จากปี 2560

- ในภาคเกษตร 8.10 หมื่นคน (30.81%)
- นอกภาคเกษตร 1.81 แสนคน (69.19%)

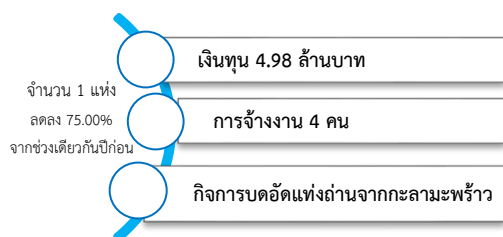
ผู้มีงานทำ จำแนกตามอุตสาหกรรม



ผู้มีงานทำ จำแนกตามระดับการศึกษา



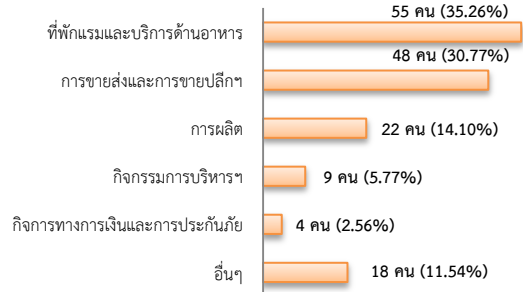
2. โรงงานอุตสาหกรรมที่ได้รับอนุญาตให้ประกอบกิจการใหม่เดือน มี.ค. 2561



3. การให้บริการของสำนักงานจัดหางาน

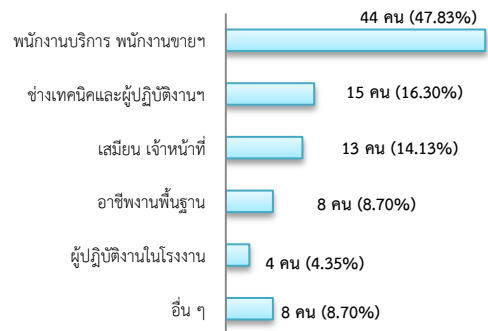
ตำแหน่งงาน 156 อัตรา

ลดลง 27.10 % จากช่วงเดียวกันปีก่อน



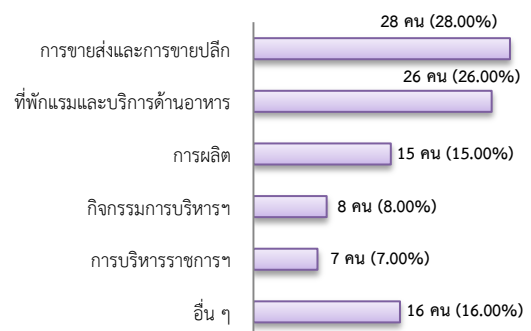
ผู้สมัครงาน 92 อัตรา

ลดลง 26.98% จากช่วงเดียวกันปีก่อน



การบรรจุงาน 100 อัตรา

เพิ่มขึ้นประมาณ 2 เท่า จากช่วงเดียวกันปีก่อน

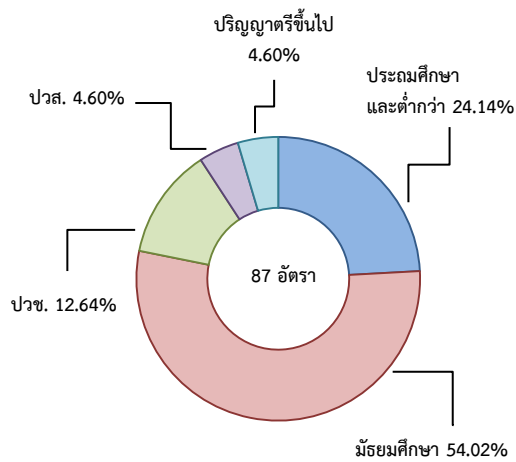


4. ความต้องการแรงงานใน 10 อุตสาหกรรม

เป้าหมาย เดือน มี.ค. 2561 มีจำนวน 87 อัตรา

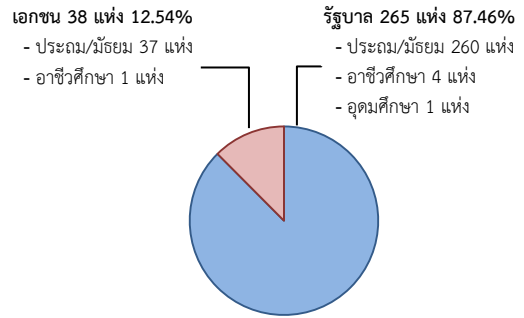
- การท่องเที่ยวฯ 67.82 %
- การแปรรูปอาหาร 24.14%
- ดิจิทัล 3.45%
- การบินและโลจิสติกส์ 2.30%
- การเกษตรและเทคโนโลยีชีวภาพ 1.15%
- การแพทย์ครบวงจร 1.15%

ความต้องการแรงงานใน 10 อุตสาหกรรม
เป้าหมาย จำแนกตามระดับการศึกษา

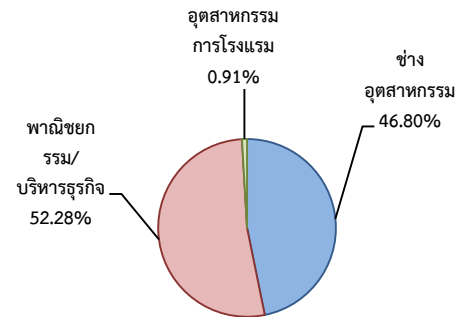


6. สถาบันการศึกษา

ทั้งหมด 303 แห่ง



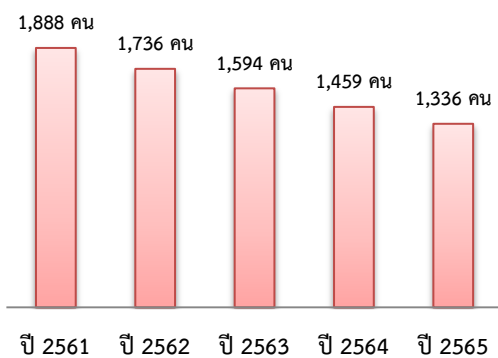
ผู้สำเร็จการศึกษาระดับปวช./ปวส.
ตามสาขาวิชา ปี 2559 จำนวน 1,532 คน



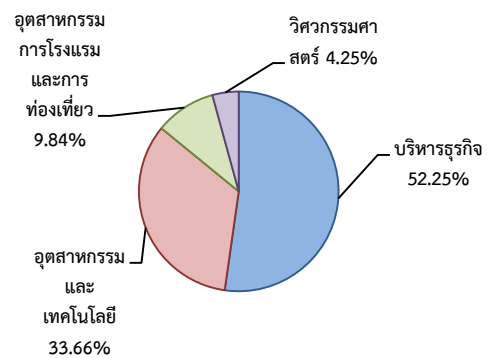
5. แนวโน้มความต้องการแรงงานใน 10 อุตสาหกรรมเป้าหมาย

ปี 2561 มีความต้องการแรงงาน 8,013 คน และมีแนวโน้มลดลงอย่างต่อเนื่อง โดยปี 2565 ลดลงจากปี 2561 ร้อยละ 29.24

แนวโน้มความต้องการแรงงาน
ใน 10 อุตสาหกรรมเป้าหมาย



ผู้สำเร็จการศึกษาระดับปริญญาตรี ปี 2559
จำนวน 823 คน



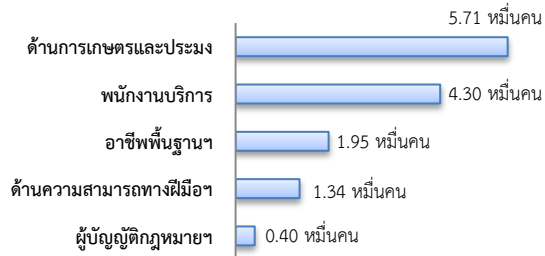
ผู้สำเร็จการศึกษา จบสาขาที่สอดคล้องกับ 10 อุตสาหกรรมเป้าหมาย จำนวน 1,124 คน

- ระดับ ปวช./ปวส. 731 คน (65.04%)
- ระดับปริญญาตรีขึ้นไป 393 คน (34.96%)

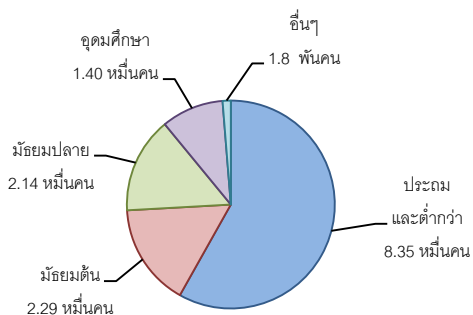
7. แรงงานนอกระบบมีจำนวน 1.44 แสนคน

- ชาย 7.86 หมื่นคน (54.71%)
- หญิง 6.51 หมื่นคน (45.29%)

แรงงานนอกระบบตามประเภทอาชีพ 5 อันดับแรก ปี 2560



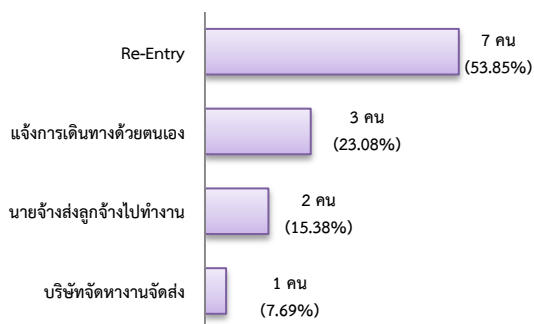
แรงงานนอกระบบตามระดับการศึกษา ปี 2560



8. การเดินทางไปทำงานในต่างประเทศ

จากข้อมูลสำนักบริหารแรงงานไทยไปต่างประเทศ เดือน มี.ค. 2561 มีจำนวน 13 คน ลดลง 38.10 % จากช่วงเดียวกันปีก่อน

การเดินทางไปทำงานต่างประเทศ จำแนกตามประเภทการเดินทาง



9. การทำงานของคนต่างด้าว

แรงงานต่างด้าว ประมาณ 4.06 หมื่นคน เพิ่มขึ้น 5.07% จากช่วงเดียวกันปีก่อน

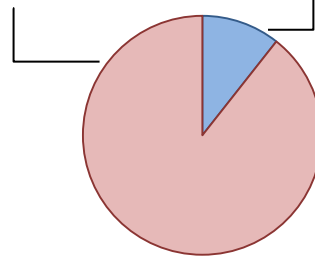
แรงงานต่างด้าวทั้งหมด จำแนกตามประเภทการอนุญาต

แรงงานต่างด้าวถูกกฎหมาย 36,280 คน (89.73%)

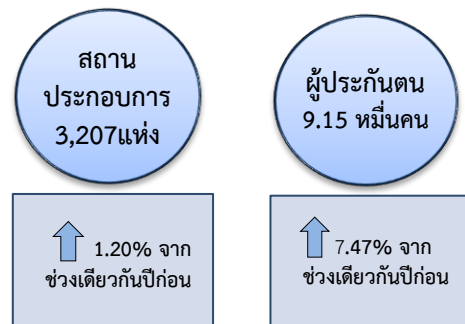
- ชั่วคราว (ทั่วไป) 1,925 คน
- พิสูจน์สัญชาติ 26,887 คน
- นำเข้า 7,303 คน
- BOI 165 คน

แรงงานต่างด้าวที่ได้รับการผ่อนผันให้ทำงาน 4,314 คน (10.63%)

- ชนกลุ่มน้อย 411 คน
- 3 สัญชาติ ตามมติครม. 3,903 คน



10. สถานประกอบการในระบบประกันสังคม



ผู้ประกันตน ทั้งหมด 9.15 หมื่นคน

