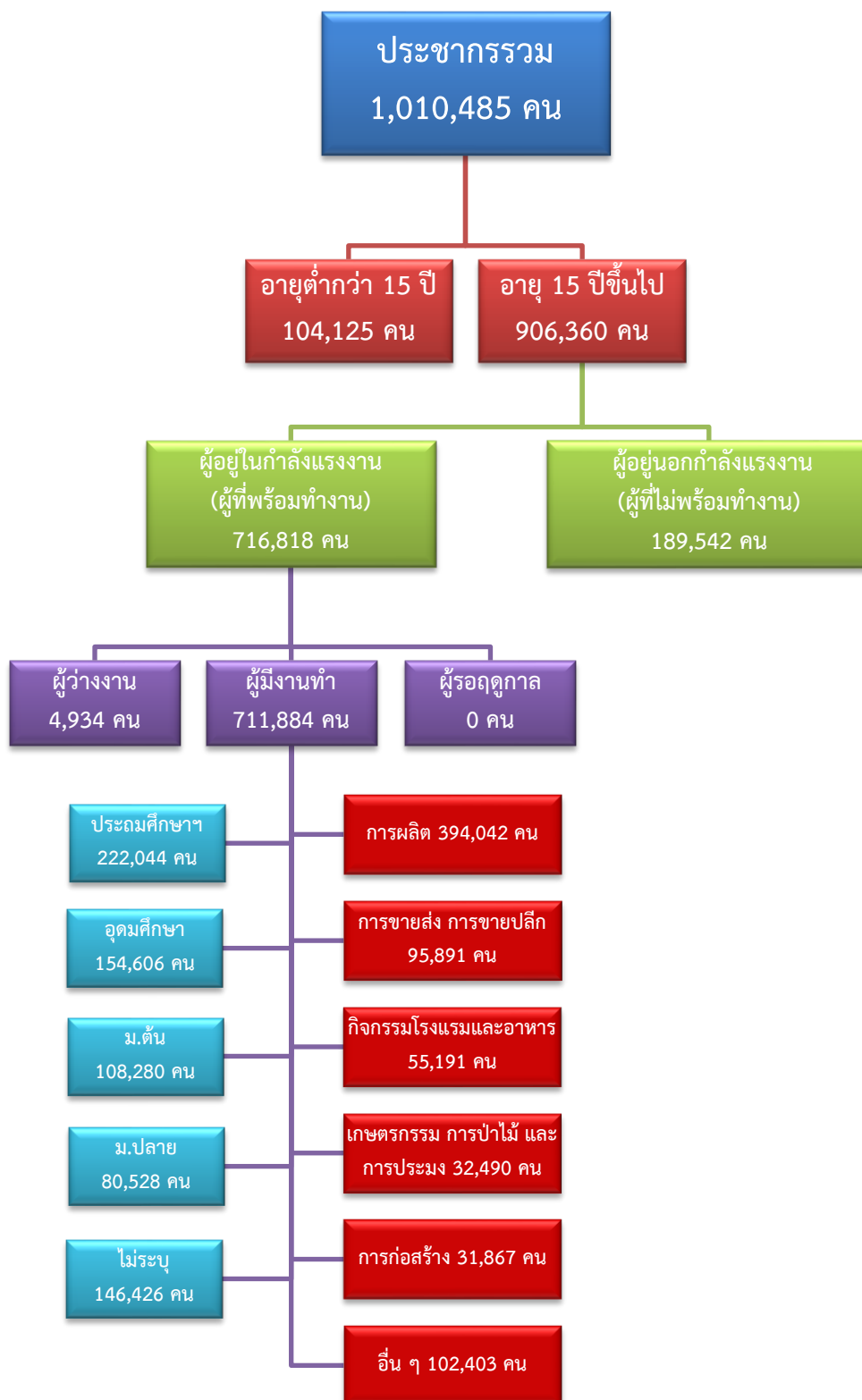


# ข้อมูลสถานการณ์ด้านแรงงาน จังหวัดสมุทรสาคร เดือนตุลาคม 2564

## 1. ข้อมูลการทำงานของประชากร ไตรมาส 2/2564



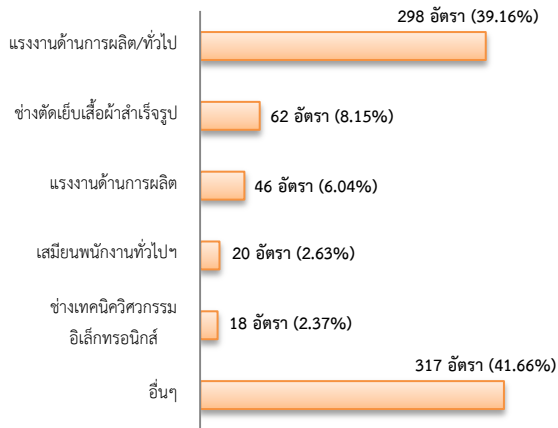
ที่มา : สำนักงานสถิติแห่งชาติ

## 2. การให้บริการจัดหางานของรัฐ

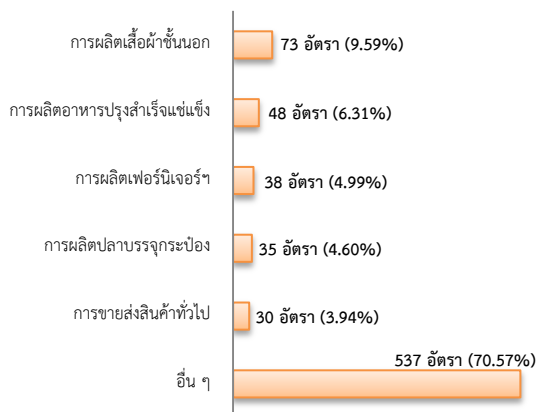
### ตำแหน่งงาน 761 อัตรา

- ลดลง 8.42% จากเดือนที่ผ่านมา
- ลดลง 65.11% จากช่วงเดียวกันปีก่อน

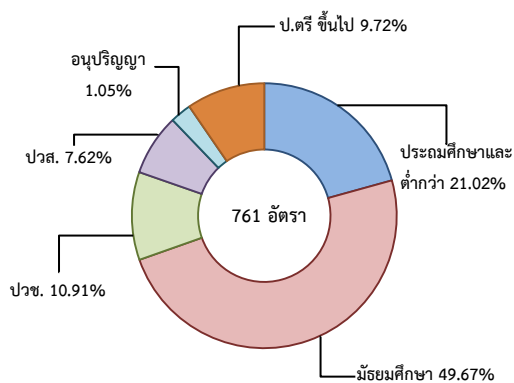
จำแนกตามประเภทอาชีพ 5 อันดับแรก



จำแนกตามประเภทอุตสาหกรรม 5 อันดับแรก



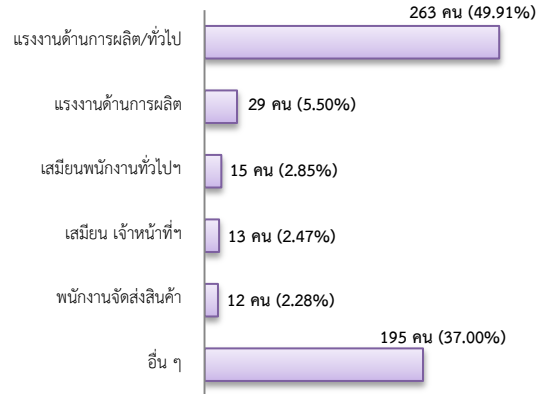
จำแนกตามระดับการศึกษา



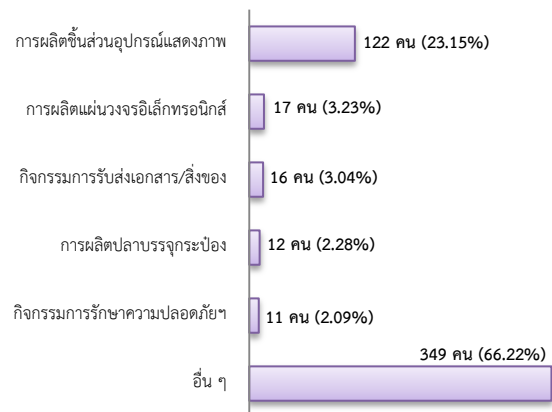
## การบรรจุงาน 527 คน

- ลดลง 27.61% จากเดือนที่ผ่านมา
- ลดลง 31.56% จากช่วงเดียวกันปีก่อน

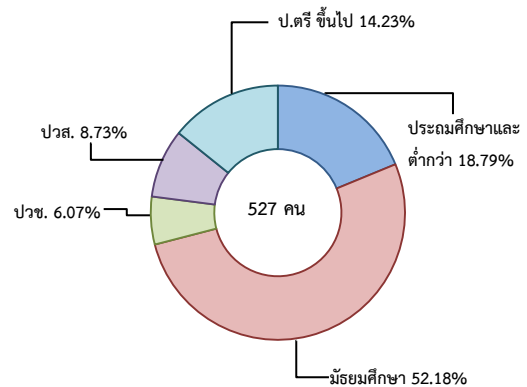
จำแนกตามประเภทอาชีพ 5 อันดับแรก



จำแนกตามประเภทอุตสาหกรรม 5 อันดับแรก



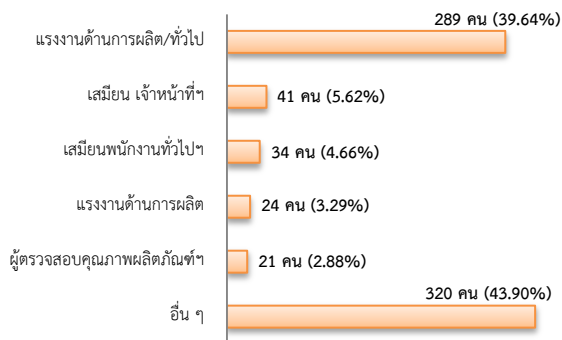
จำแนกตามระดับการศึกษา



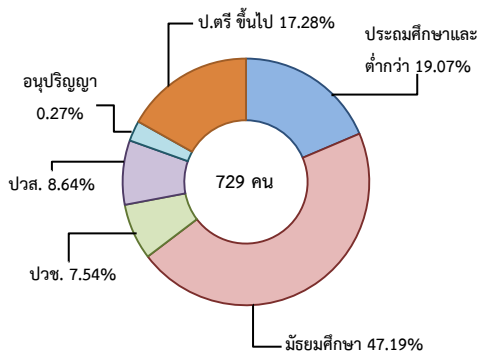
## ผู้สมัครงาน (รวมทุกการให้บริการ) 729 คน

- ลดลง 21.02% จากเดือนที่ผ่านมา
- ลดลง 10.44% จากช่วงเดียวกันปีก่อน

### จำแนกตามประเภทอาชีพ 5 อันดับแรก



### จำแนกตามระดับการศึกษา



## ความต้องการแรงงานใน 10 อุตสาหกรรมเป้าหมาย

### มีจำนวน 272 อัตรา

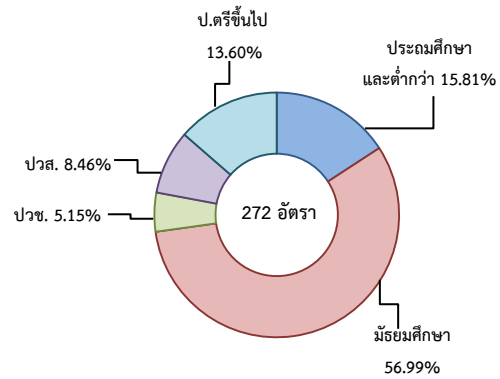
- เพิ่มขึ้น 11.02% จากเดือนที่ผ่านมา
- ลดลง 79.17% จากช่วงเดียวกันปีก่อน

## 10 อุตสาหกรรมเป้าหมาย ที่มีความต้องการแรงงาน

### 5 อันดับแรก

- อิเล็กทรอนิกส์อัจฉริยะ 52.94%
- การแปรรูปอาหาร 27.21%
- การบินและโลจิสติกส์ 11.03%
- ยานยนต์สมัยใหม่ 3.68%
- การท่องเที่ยวกลุ่มรายได้และการท่องเที่ยวเชิงสุขภาพ 1.84%
- อื่น ๆ 3.31%

## จำแนกตามระดับการศึกษา



ที่มา : ระบบให้บริการประชาชน (e-service.doe.go.th) ผ่านระบบ Single Sign On ของกรมการจัดหางาน

## 3. การเดินทางไปทำงานในต่างประเทศ จำนวน 7 คน

- ลดลง 22.22% จากเดือนที่ผ่านมา
- เพิ่มขึ้น ประมาณ 3 เท่า จากช่วงเดียวกันปีก่อน

จำแนกตามประเภทการเดินทาง	จำนวน	ร้อยละ
- เดินทางด้วยตนเอง	0	0.00
- กรมการจัดหางานจัดส่ง	1	14.29
- นายจ้างพาลูกจ้างไปทำงาน	2	28.57
- นายจ้างส่งลูกจ้างไปฝึกงาน	0	0.00
- บริษัทจัดหางานจัดส่ง	2	28.57
- RE-ENTRY	2	28.57
<b>รวม</b>	<b>7</b>	<b>100.00</b>

ที่มา : กองบริหารแรงงานไทยไปต่างประเทศ

## 4. การทำงานของคนต่างด้าวคงเหลือ

### จำนวน 271,206 คน

- ลดลง 0.10% จากเดือนที่ผ่านมา
- ลดลง 3.53% จากช่วงเดียวกันปีก่อน

### จำแนกตามการอนุญาต ดังนี้

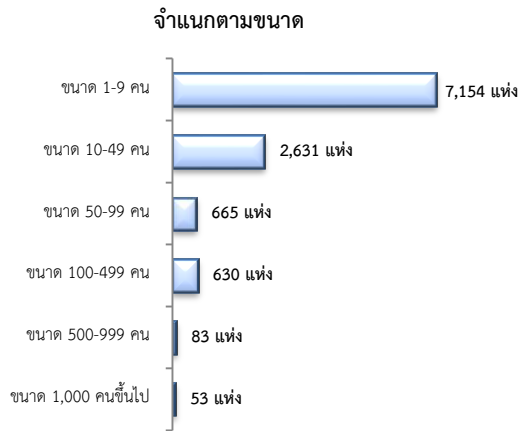
- ชั่วคราวทั่วไป 3,850 คน
- พิสูจน์สัญชาติ 1,860 คน
- นำเข้า 96,372 คน
- BOI 304 คน
- ชนกลุ่มน้อย 5,881 คน
- มติครม.วันที่ 20 ส.ค.62 98,917 คน
- มติครม.วันที่ 4 ส.ค. 63 21,389 คน
- มติครม.วันที่ 29 ธ.ค.63 22,235 คน
- มติครม.วันที่ 13 ก.ย. 64 20,398 คน

ที่มา : สำนักงานจัดหางานจังหวัด

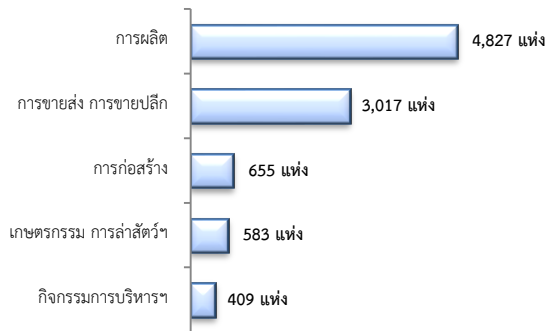
## 5. จำนวนสถานประกอบการและลูกจ้างคงเหลือ

### สถานประกอบการ 11,216 แห่ง

- ลดลง 0.25% จากเดือนที่ผ่านมา
- เพิ่มขึ้น 3.29% จากช่วงเดียวกันปีก่อน

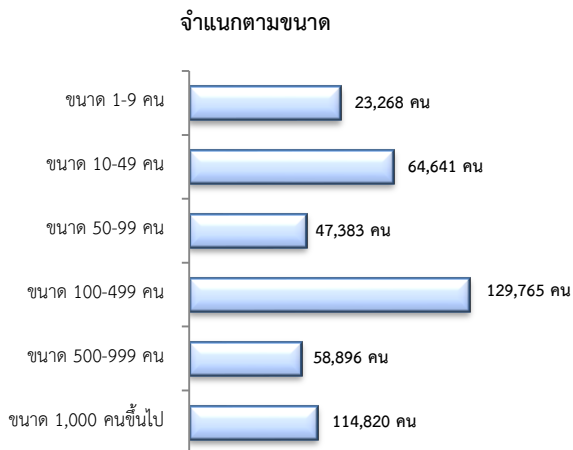


### สถานประกอบการ ตามประเภทอุตสาหกรรม 5 อันดับแรก



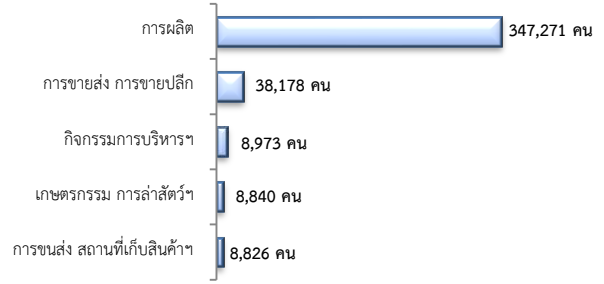
### การจ้างงาน 439,194 คน

- ลดลง 0.10% จากเดือนที่ผ่านมา
- ลดลง 2.24% จากช่วงเดียวกันปีก่อน



### การจ้างงาน

#### ตามประเภทอุตสาหกรรม 5 อันดับแรก



ที่มา : สำนักงานสถิติการและคุ้มครองแรงงานจังหวัด

## 6. สถานประกอบการในระบบประกันสังคมคงเหลือ

### สถานประกอบการ 11,914 แห่ง

- เพิ่มขึ้น 0.20% จากเดือนที่ผ่านมา
- เพิ่มขึ้น 2.01% จากช่วงเดียวกันปีก่อน

### ผู้ประกันตน 635,768 คน

- ลดลง 0.03% จากเดือนที่ผ่านมา
- เพิ่มขึ้น 20.52% จากช่วงเดียวกันปีก่อน

มาตรา	ก.ย.	ต.ค.	ต.ค.	จากเดือนก่อน	จากช่วงเดียวกันปีก่อน
ม.33 (คน)	64	63	64	-0.23	-3.35
ม.39 (คน)	429,768	443,643	428,783	-0.22	7.53
ม.40 (คน)	40,816	37,873	40,726	0.55	261.24

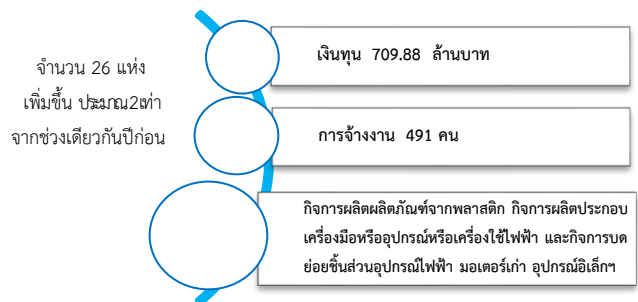
ที่มา : กองวิจัยและพัฒนา สำนักงานประกันสังคม (www.sso.go.th)

## จำนวนแรงงานต่างด้าวในระบบประกันสังคมคงเหลือ

- สถานประกอบการ จำนวน 4,893 แห่ง
- ผู้ประกันตน จำนวน 148,886 คน

ที่มา : สำนักงานประกันสังคมจังหวัด

## 7. โรงงานอุตสาหกรรมที่ได้รับอนุญาตให้ประกอบกิจการใหม่



ที่มา : กรมโรงงานอุตสาหกรรม