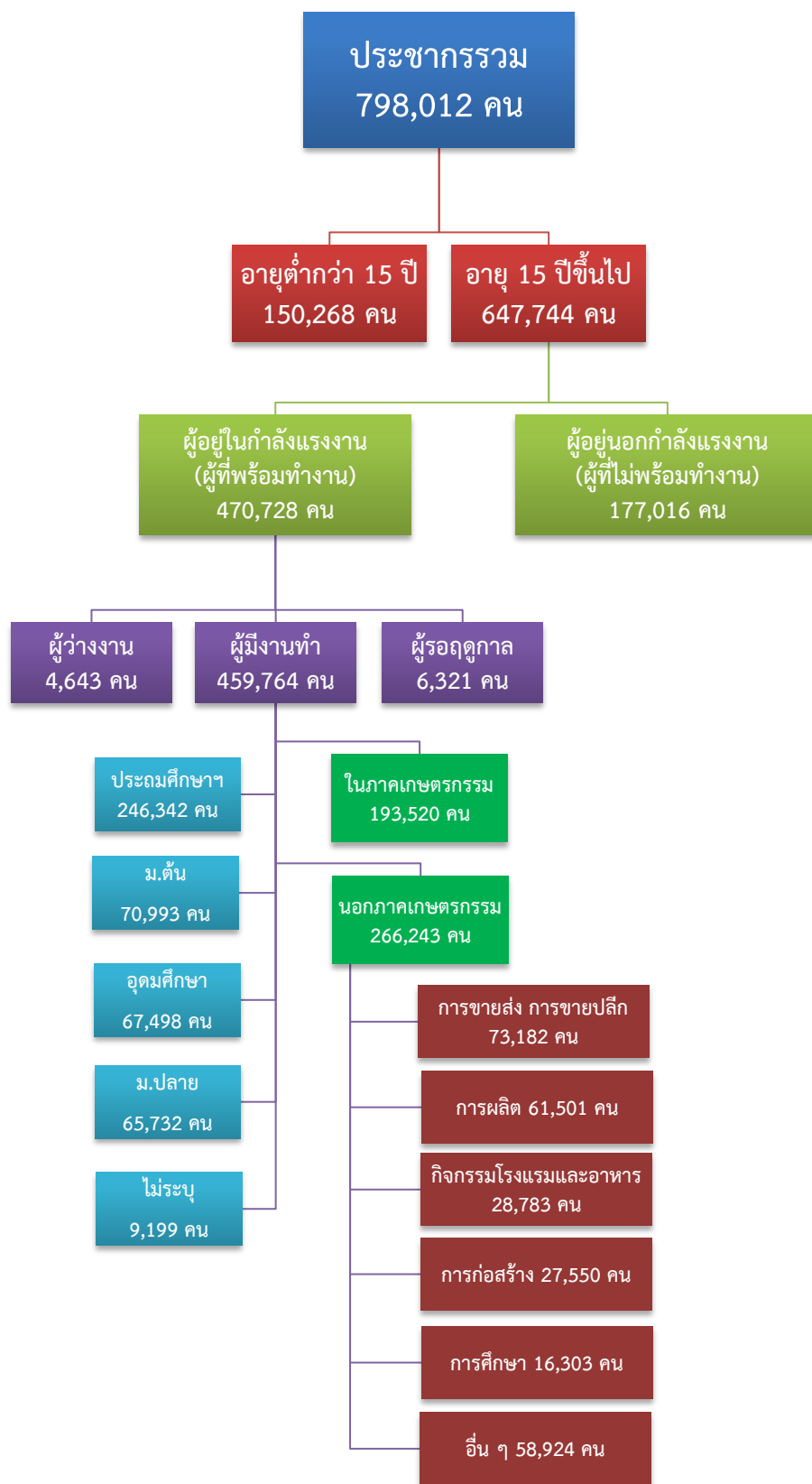


# ข้อมูลสถานการณ์ด้านแรงงาน จังหวัดกาญจนบุรี เดือนพฤศจิกายน 2562

## 1. ข้อมูลการทำงานของประชากร ไตรมาส 3/2562

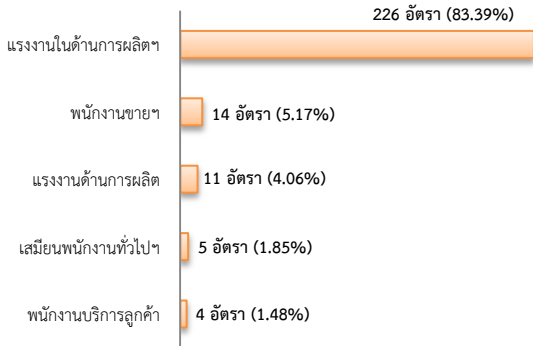


ที่มา : สำนักงานสถิติแห่งชาติ

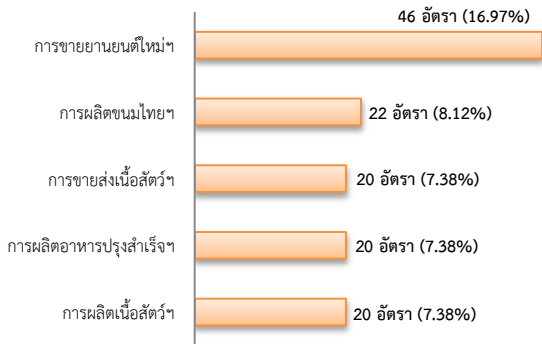
## 2. การให้บริการจัดหางานของรัฐ

- ตำแหน่งงาน 271 อัตรา เพิ่มขึ้น 1.12%  
จากช่วงเดียวกันปีก่อน

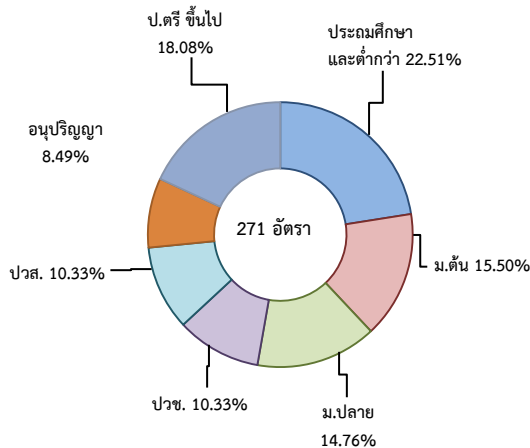
จำแนกตามประเภทอาชีพ 5 อันดับแรก



จำแนกตามประเภทอุตสาหกรรม 5 อันดับแรก

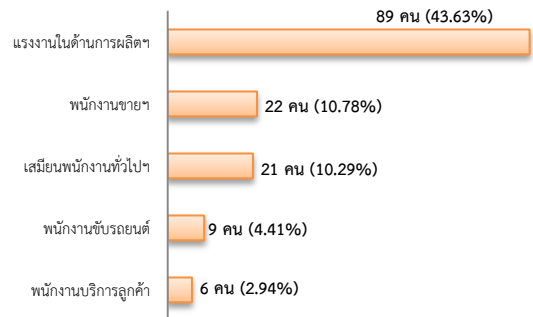


จำแนกตามระดับการศึกษา

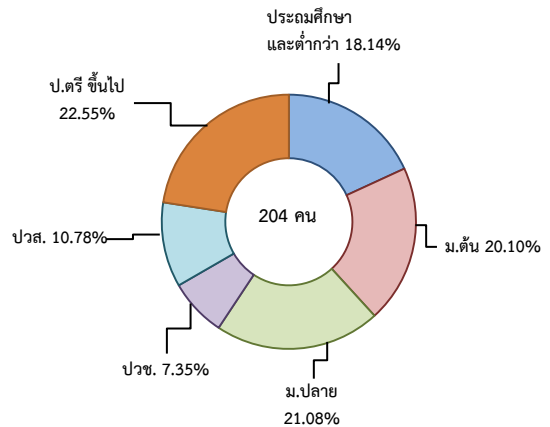


- ผู้สมัครงาน (รวมทุกการให้บริการ) 204 คน  
ลดลง 11.30% จากช่วงเดียวกันปีก่อน

จำแนกตามประเภทอาชีพ 5 อันดับแรก

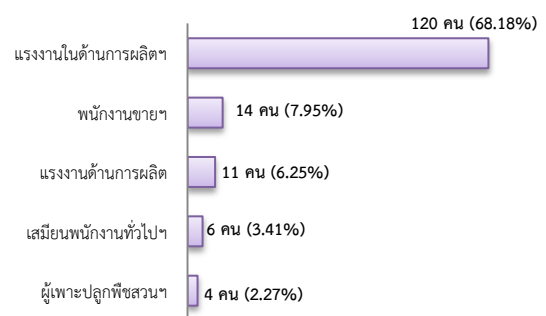


จำแนกตามระดับการศึกษา

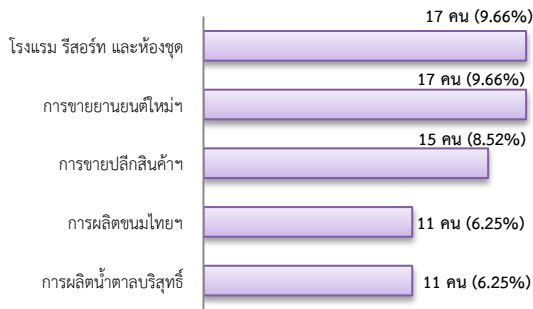


- การบรรจุงาน 176 คน เพิ่มขึ้น 1.73%  
จากช่วงเดียวกันปีก่อน

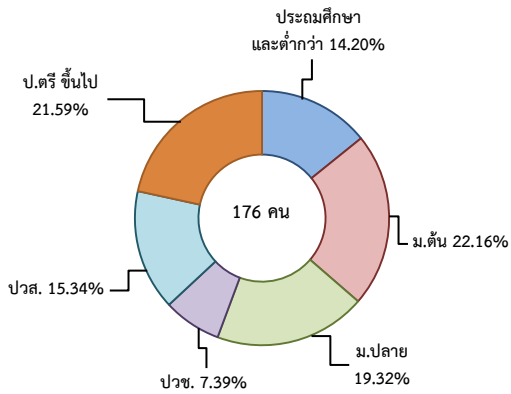
จำแนกตามประเภทอาชีพ 5 อันดับแรก



### จำแนกตามประเภทอุตสาหกรรม 5 อันดับแรก



### จำแนกตามระดับการศึกษา

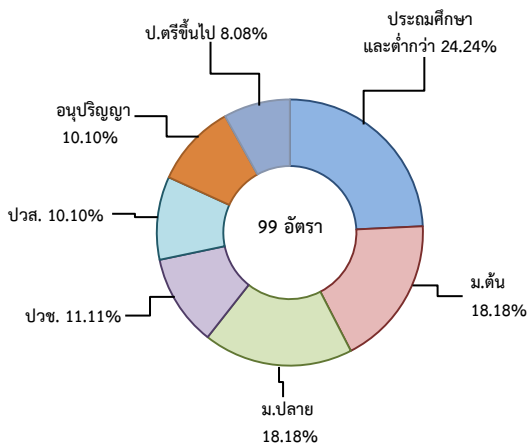


### 3. ความต้องการแรงงานใน 10 อุตสาหกรรมเป้าหมาย

มีจำนวน 99 อัตรา

- การแปรรูปอาหาร 59.69%
- การท่องเที่ยวในกลุ่มรายได้ฯ 29.29%
- ดิจิทัล 7.07%
- การบินและโลจิสติกส์ 3.03%
- ยานยนต์สมัยใหม่ 1.01%

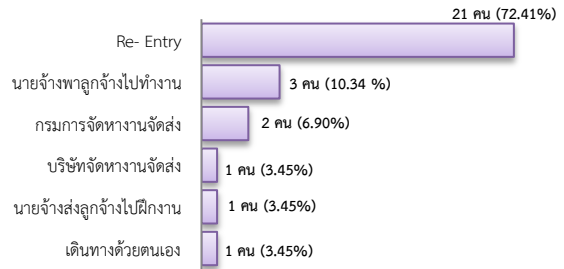
### จำแนกตามระดับการศึกษา



### 4. การเดินทางไปทำงานในต่างประเทศ

จำนวน 29 คน ลดลง 6.45% จากช่วงเดียวกันปีก่อน

### จำแนกตามประเภทการเดินทาง



### 5. การทำงานของคนต่างด้าว

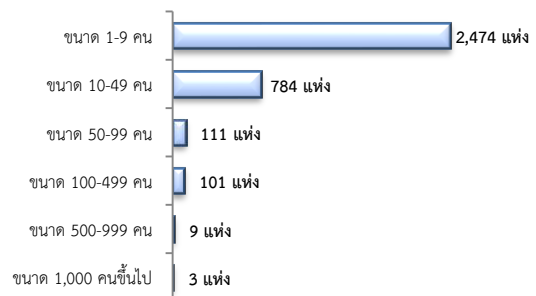
จำนวน 34,081 คน

- ชั่วคราวทั่วไป 196 คน - BOI - คน
- ชนกลุ่มน้อย 5,933 คน - พิสูจน์สัญชาติ 2,233 คน
- นำเข้า 8,246 คน - จำเป็นเร่งด่วน - คน
- เดินทางไป-กลับ 72 คน
- มติกรม.วันที่ 16 ม.ค. 61 16,760 คน
- มติกรม.วันที่ 20 ส.ค.62 641 คน
- กลุ่มประมงทะเล - คน

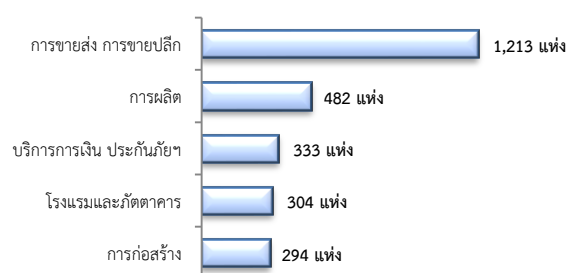
### 6. จำนวนสถานประกอบการและลูกจ้าง

สถานประกอบการ 3,482 แห่ง

### จำแนกตามขนาด

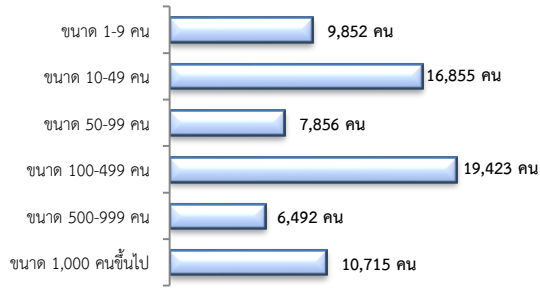


### สถานประกอบการ ตามประเภทอุตสาหกรรม 5 อันดับแรก



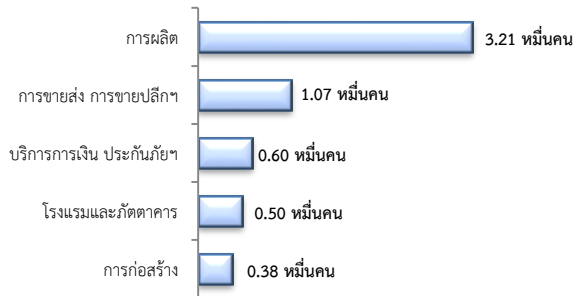
### การจ้างงาน 71,193 คน

#### จำแนกตามขนาด



### การจ้างงาน

#### ตามประเภทอุตสาหกรรม 5 อันดับแรก



ที่มา : สำนักงานสถิติการและคุ้มครองแรงงานจังหวัด

## 7. สถานประกอบการในระบบประกันสังคมคงเหลือ

สถานประกอบการ

3,137 แห่ง



เพิ่มขึ้น 1.03%

จากช่วงเดียวกันปีก่อน

ผู้ประกันตน

1.24 แสนคน



เพิ่มขึ้น 3.61%

จากช่วงเดียวกันปีก่อน

- ม.33 จำนวน 6.96 หมื่นคน
- ม.39 จำนวน 1.08 หมื่นคน
- ม.40 จำนวน 4.32 หมื่นคน

## จำนวนแรงงานต่างด้าวในระบบประกันสังคมคงเหลือ

- สถานประกอบการ จำนวน 869 แห่ง
- ผู้ประกันตน จำนวน 15,889 คน

## 8. โรงงานอุตสาหกรรมที่ได้รับอนุญาตให้ประกอบกิจการใหม่

จำนวน 5 แห่ง  
เพิ่มขึ้นประมาณ 3 เท่า  
จากช่วงเดียวกันปีก่อน

เงินทุน 71.92 ล้านบาท

การจ้างงาน 639 คน

กิจการผลิตขนมปัง เบเกอรี่ กิจการผลิตไซริบผสมน้ำผึ้ง ไซริบแต่งกลิ่นต่าง ๆ และแบ่งบรรจุน้ำผึ้ง กิจการบด ย่อย พลาสติก

ที่มา : กรมโรงงานอุตสาหกรรม