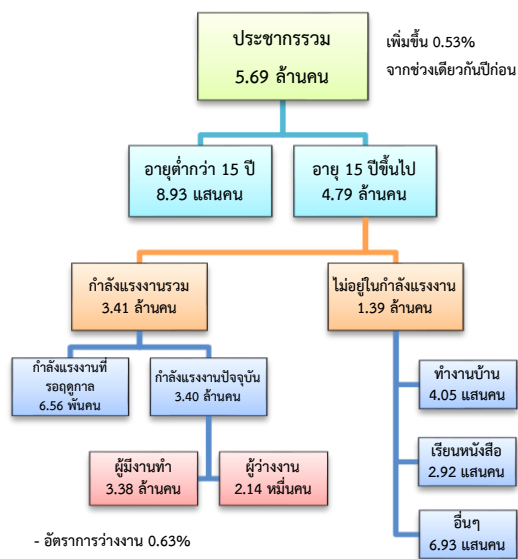


ข้อมูลสถานการณ์ด้านแรงงาน ภาคตะวันตก เดือน มี.ค. 2562

1. ประชากรในภาคตะวันตก ไตรมาส 4/2561

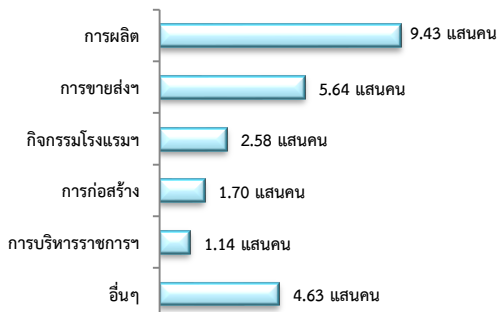


ผู้มีงานทำ 3.38 ล้านคน เพิ่มขึ้น 1.63% จากปี 2560

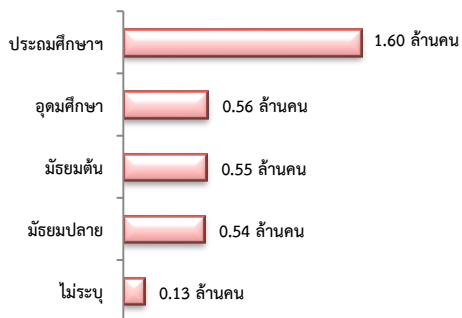
- ในภาคเกษตร 8.66 แสนคน (25.64%)

- นอกภาคเกษตร 2.51 ล้านคน (74.36%)

ผู้มีงานทำ จำแนกตามอุตสาหกรรม



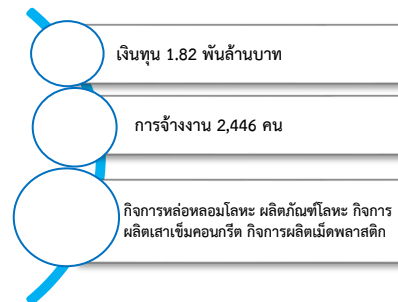
ผู้มีงานทำ จำแนกตามระดับการศึกษา



ที่มา : สำนักงานสถิติแห่งชาติ

2. โรงงานอุตสาหกรรมที่ได้รับอนุญาตให้ประกอบกิจการใหม่

จำนวน 73 แห่ง เพิ่มขึ้น 8.96% จากช่วงเดียวกันปี

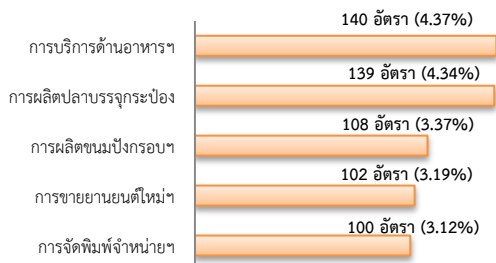


ที่มา : กรมโรงงานอุตสาหกรรม

3. การให้บริการจัดหางานของรัฐ

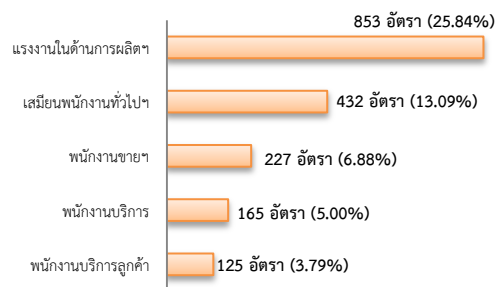
- ตำแหน่งงาน 3,201 อัตรา เพิ่มขึ้น 21.57% จากช่วงเดียวกันปีก่อน

จำแนกตามประเภทอุตสาหกรรม 5 อันดับแรก

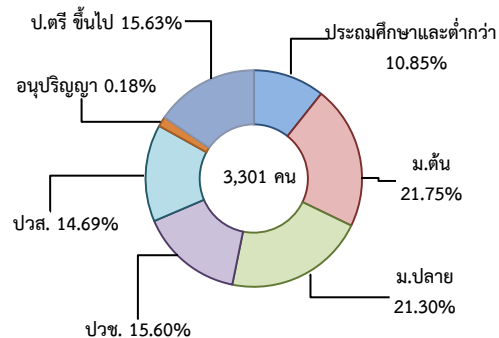


- ผู้สมัครงาน (รวมทุกการให้บริการ) 3,301 คน เพิ่มขึ้น 31.10% จากช่วงเดียวกันปีก่อน

จำแนกตามประเภทอาชีพ 5 อันดับแรก

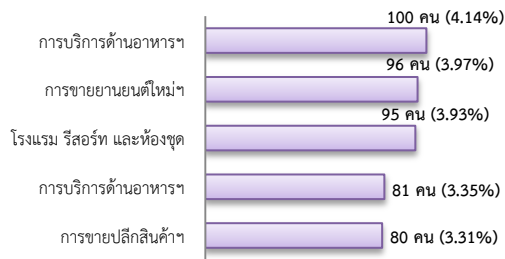


จำแนกตามระดับการศึกษา



- การบรรจุงาน 2,416 คน เพิ่มขึ้น 14.67% จากช่วงเดียวกันปีก่อน

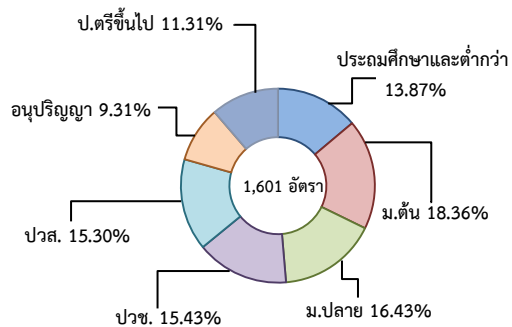
จำแนกตามประเภทอุตสาหกรรม 5 อันดับแรก



4. ความต้องการแรงงานใน 10 อุตสาหกรรมเป้าหมาย มีจำนวน 1,601 อัตรา

- การแปรรูปอาหาร 61.40%
- การท่องเที่ยว 18.36%
- อิเล็กทรอนิกส์ 7.00%
- ยานยนต์สมัยใหม่ 5.37%
- การบินและโลจิสติกส์ 3.00%
- การแพทย์ครบวงจร 2.31%
- การเกษตรฯ 1.44%
- ดิจิทัล 0.94%
- เชื้อเพลิงชีวภาพ 0.19%

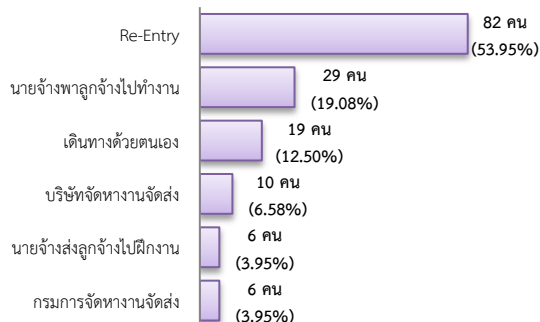
จำแนกตามระดับการศึกษา



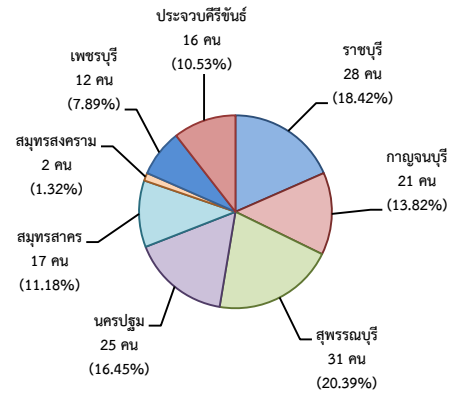
5. การเดินทางไปทำงานในต่างประเทศ

มีจำนวน 152 คน ลดลง 1.94% จากช่วงเดียวกันปีก่อน

จำแนกตามประเภทการเดินทาง



จำแนกตามภูมิภาค



6. การทำงานของคนต่างด้าว

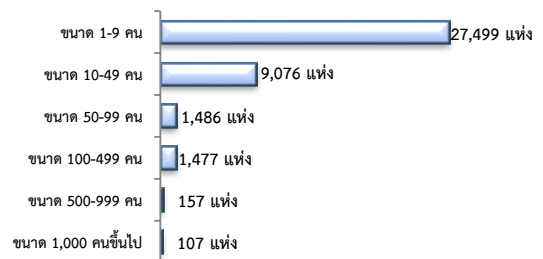
แรงงานต่างด้าว ประมาณ 5.41 แสนคน ลดลง 8.83% จากช่วงเดียวกันปีก่อน



7. จำนวนสถานประกอบการและลูกจ้าง

สถานประกอบการ 39,802 แห่ง

จำแนกตามขนาด



สถานประกอบการ

ตามประเภทอุตสาหกรรม 5 อันดับแรก



การจ้างงาน 1.05 ล้านคน
ตามประเภทอุตสาหกรรม 5 อันดับแรก



ที่มา : สำนักงานสถิติการและคุ้มครองแรงงานจังหวัด

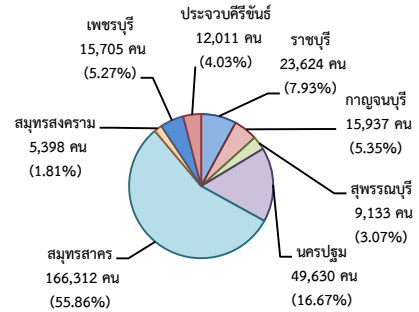
8. สถานประกอบการในระบบประกันสังคม



จำนวนแรงงานต่างด้าวในระบบประกันสังคม

- สถานประกอบการ จำนวน 11,534 แห่ง
- ผู้ประกันตน จำนวน 297,750 คน

แรงงานต่างด้าวในระบบประกันสังคม
จำแนกตามจังหวัด



ที่มา : สำนักงานประกันสังคมจังหวัด