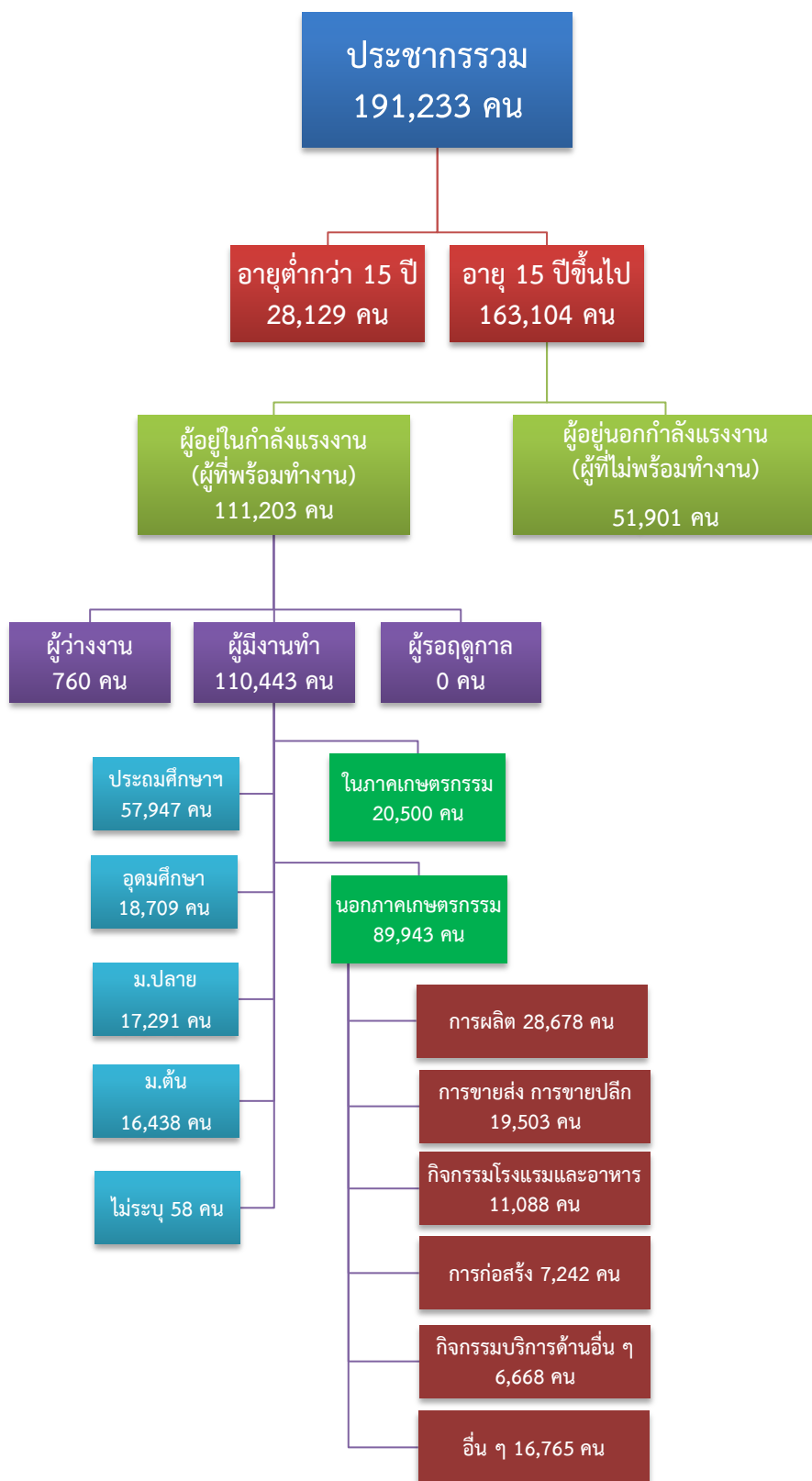


ข้อมูลสถานการณ์ด้านแรงงาน จังหวัดสมุทรสงคราม เดือนสิงหาคม 2562

1. ข้อมูลการทำงานของประชากร ไตรมาส 2/2562

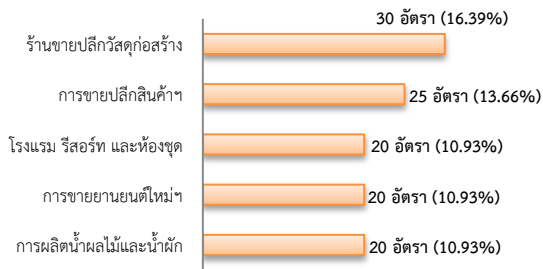


ที่มา : สำนักงานสถิติแห่งชาติ

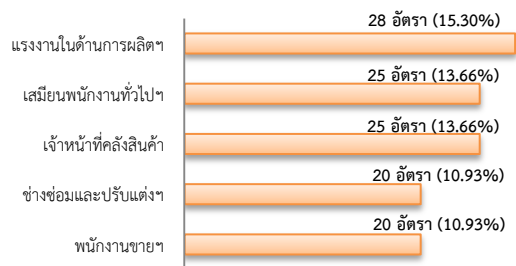
2. การให้บริการจัดหางานของรัฐ

- ตำแหน่งงาน 183 อัตรา เพิ่มขึ้น 26.21% จากช่วงเดียวกันปีก่อน

จำแนกตามประเภทอุตสาหกรรม 5 อันดับแรก

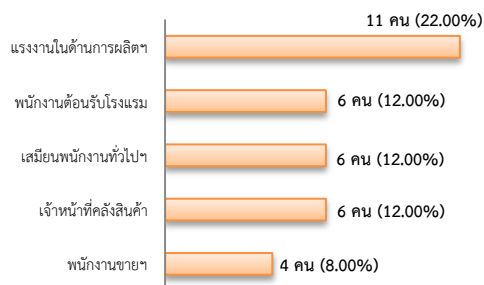


จำแนกตามประเภทอาชีพ 5 อันดับแรก

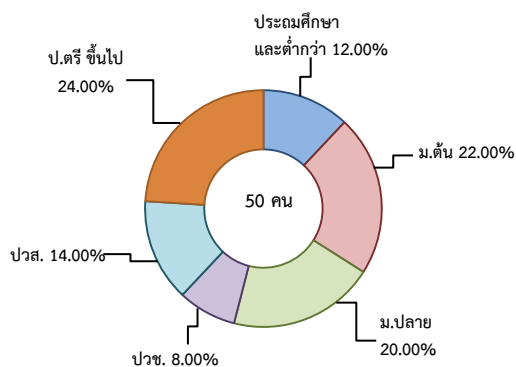


- ผู้สมัครงาน (รวมทุกการให้บริการ) 50 คน ลดลง 32.43% จากช่วงเดียวกันปีก่อน

จำแนกตามประเภทอาชีพ 5 อันดับแรก

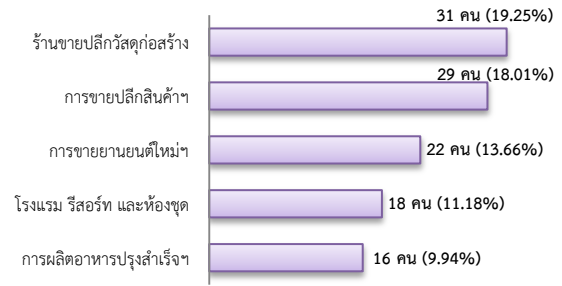


จำแนกตามระดับการศึกษา

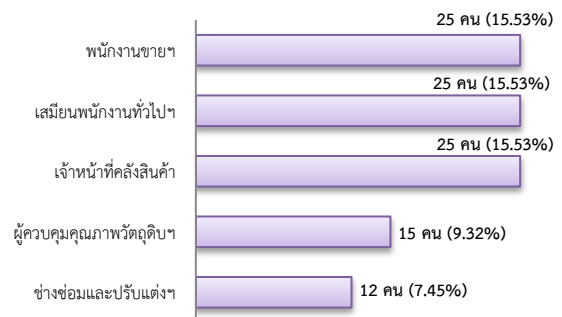


- การบรรจุงาน 161 คน เพิ่มขึ้นประมาณ 2 เท่า จากช่วงเดียวกันปีก่อน

จำแนกตามประเภทอุตสาหกรรม 5 อันดับแรก



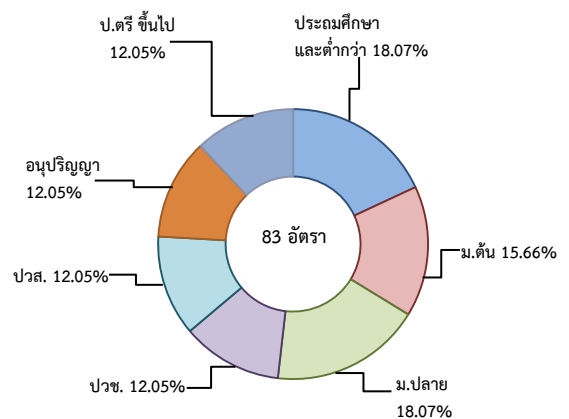
จำแนกตามประเภทอาชีพ 5 อันดับแรก



3. ความต้องการแรงงานใน 10 อุตสาหกรรมเป้าหมาย มีจำนวน 83 อัตรา

- การแปรรูปอาหาร 75.90%
- การท่องเที่ยวกลุ่มรายได้ฯ 24.10%

จำแนกตามระดับการศึกษา



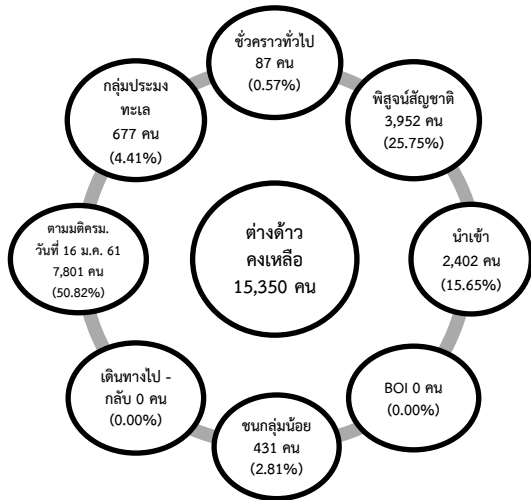
4. การเดินทางไปทำงานในต่างประเทศ

จำนวน 1 คน ลดลง 80.00%
จากช่วงเดียวกันปีก่อน

จำแนกตามประเภทการเดินทาง



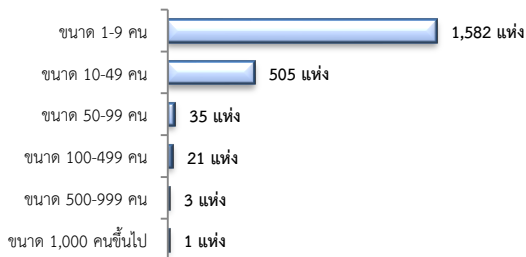
5. การทำงานของคนต่างด้าว



6. จำนวนสถานประกอบการและลูกจ้าง

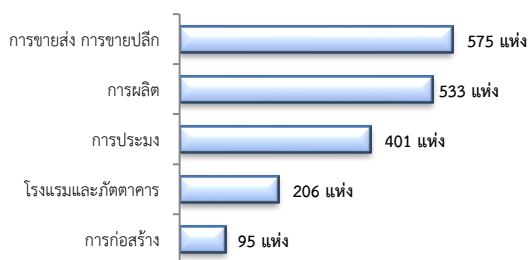
สถานประกอบการ 2,147 แห่ง

จำแนกตามขนาด



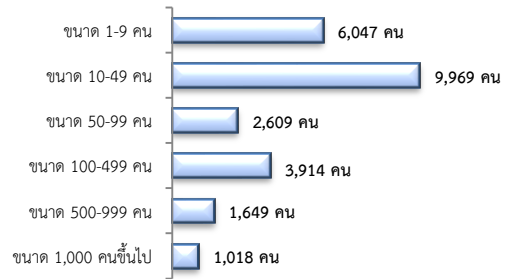
สถานประกอบการ

ตามประเภทอุตสาหกรรม 5 อันดับแรก



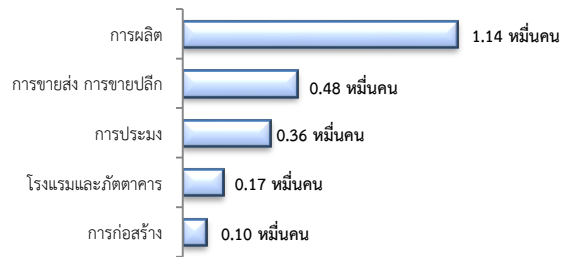
การจ้างงาน 25,206 คน

จำแนกตามขนาด



การจ้างงาน

ตามประเภทอุตสาหกรรม 5 อันดับแรก



ที่มา : สำนักงานสวัสดิการและคุ้มครองแรงงานจังหวัด

7. สถานประกอบการในระบบประกันสังคม

สถานประกอบการ

1,554 แห่ง



เพิ่มขึ้น 1.11%

จากช่วงเดียวกันปีก่อน

ผู้ประกันตน

4.33 หมื่นคน



เพิ่มขึ้น 5.78%

จากช่วงเดียวกันปีก่อน

- ม.33 จำนวน 2.17 หมื่นคน

- ม.39 จำนวน 4.81 พันคน

- ม.40 จำนวน 1.68 หมื่นคน

จำนวนแรงงานต่างด้าวในระบบประกันสังคม

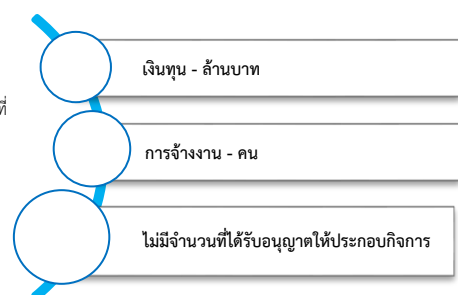
- สถานประกอบการ จำนวน 592 แห่ง

- ผู้ประกันตน จำนวน 6,051 คน

ที่มา : สำนักงานประกันสังคมจังหวัด

8. โรงงานอุตสาหกรรมที่ได้รับอนุญาตให้ประกอบกิจการใหม่

ไม่มีจำนวนโรงงานที่ได้รับอนุญาต



ที่มา : กรมโรงงานอุตสาหกรรม