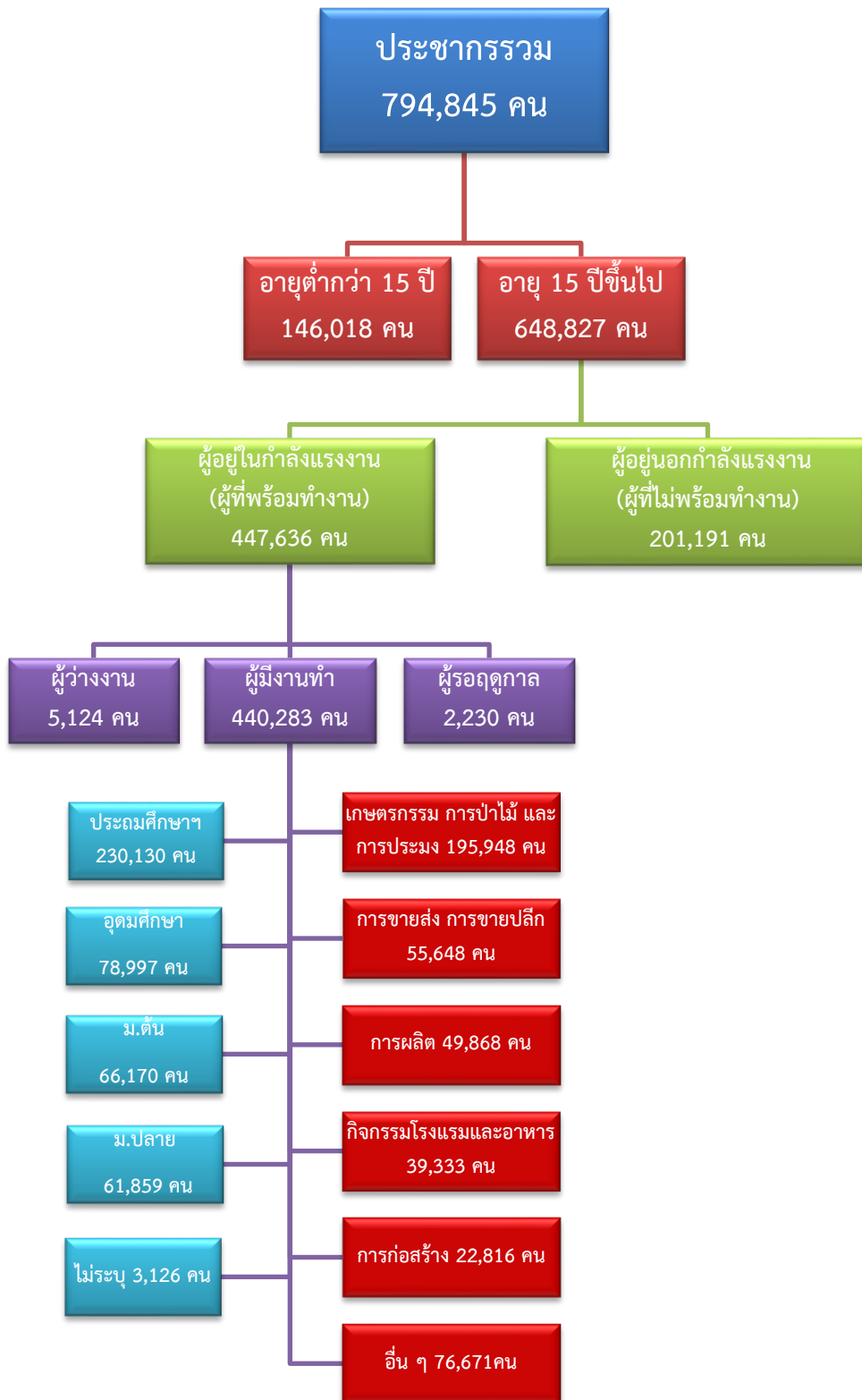


ข้อมูลสถานการณ์ด้านแรงงาน จังหวัดกาญจนบุรี เดือนตุลาคม 2564

1. ข้อมูลการทำงานของประชากร ไตรมาส 2/2564



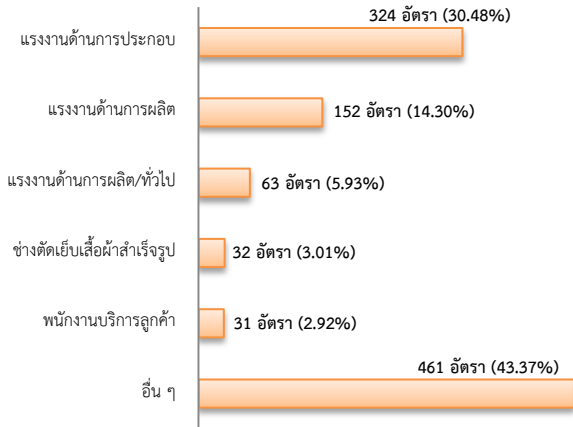
ที่มา : สำนักงานสถิติแห่งชาติ

2. การให้บริการจัดหางานของรัฐ

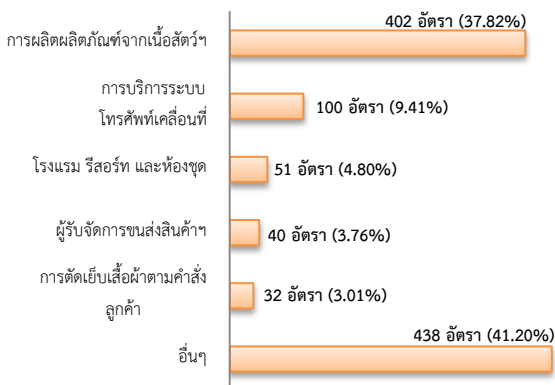
ตำแหน่งงาน 1,063 อัตรา

- เพิ่มขึ้น 53.39% จากเดือนที่ผ่านมา
- เพิ่มขึ้น ประมาณ 14 เท่า จากช่วงเดียวกันปีก่อน

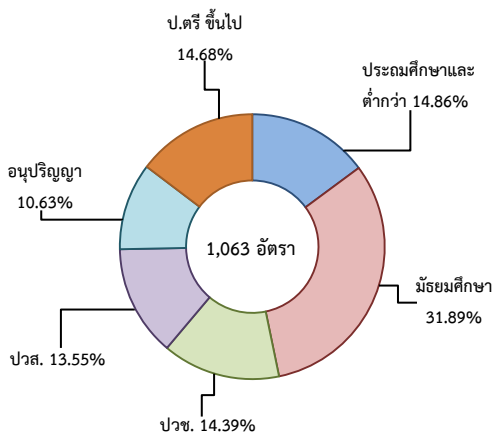
จำแนกตามประเภทอาชีพ 5 อันดับแรก



จำแนกตามประเภทอุตสาหกรรม 5 อันดับแรก



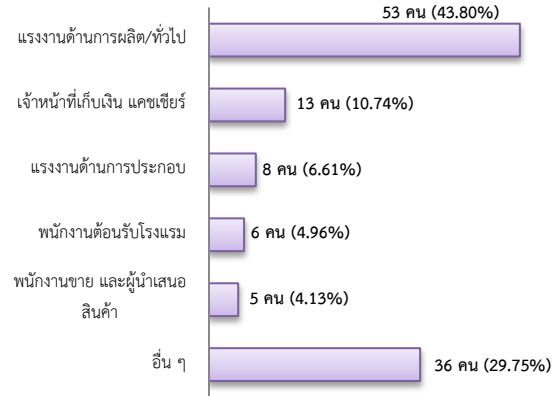
จำแนกตามระดับการศึกษา



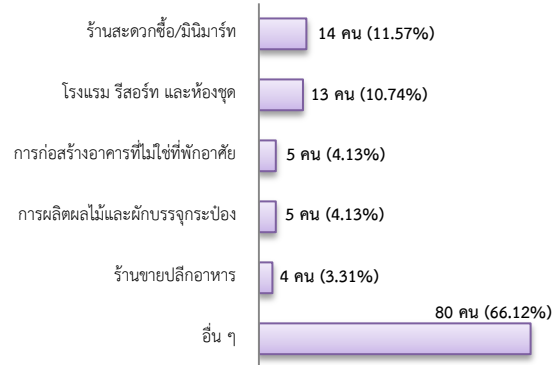
การบรรจุงาน 121 คน

- ลดลง 6.92% จากเดือนที่ผ่านมา
- ลดลง 40.69% จากช่วงเดียวกันปีก่อน

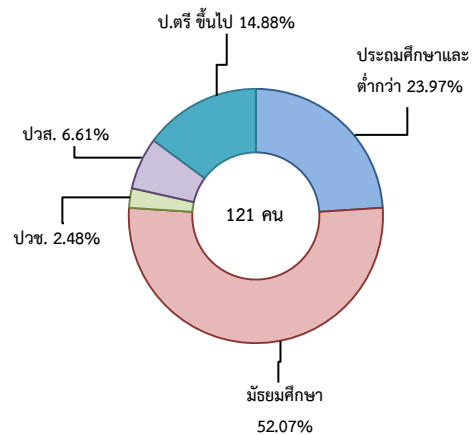
จำแนกตามประเภทอาชีพ 5 อันดับแรก



จำแนกตามประเภทอุตสาหกรรม 5 อันดับแรก



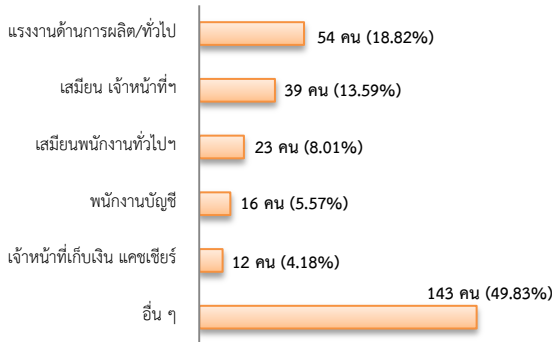
จำแนกตามระดับการศึกษา



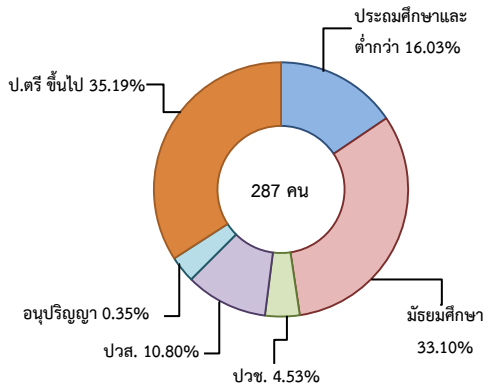
ผู้สมัครงาน (รวมทุกการให้บริการ) 287 คน

- เพิ่มขึ้น 19.58% จากเดือนที่ผ่านมา
- เพิ่มขึ้น 21.61% จากช่วงเดียวกันปีก่อน

จำแนกตามประเภทอาชีพ 5 อันดับแรก



จำแนกตามระดับการศึกษา



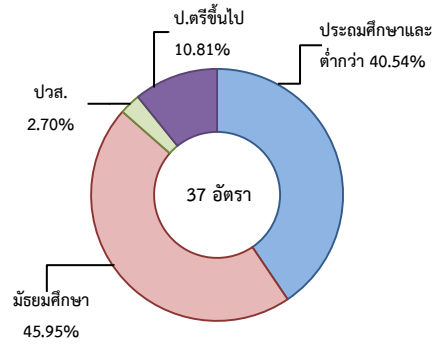
ความต้องการแรงงานใน 10 อุตสาหกรรมเป้าหมาย มีจำนวน 37 อัตรา

- ลดลง 91.00% จากเดือนที่ผ่านมา
- เพิ่มขึ้น 76.19% จากช่วงเดียวกันปีก่อน

10 อุตสาหกรรมเป้าหมาย ที่มีความต้องการแรงงาน 5 อันดับแรก

- การแปรรูปอาหาร และการท่องเที่ยวกลุ่มรายได้ฯ มีจำนวนเท่ากัน 40.54%
- การบินและโลจิสติกส์, การเกษตรและเทคโนโลยีชีวภาพ และยานยนต์สมัยใหม่ มีจำนวนเท่ากัน 5.41%
- อื่น ๆ 2.70%

จำแนกตามระดับการศึกษา



ที่มา : ระบบให้บริการประชาชน (e-service.doe.go.th) ผ่านระบบ Single Sign On ของกรมการจัดหางาน

3. การเดินทางไปทำงานในต่างประเทศ จำนวน 6 คน

- เพิ่มขึ้น 20.00% จากเดือนที่ผ่านมา
- ลดลง 40.00% จากช่วงเดียวกันปีก่อน

จำแนกตามประเภทการเดินทาง	จำนวน	ร้อยละ
- เดินทางด้วยตนเอง	1	16.67
- กรมการจัดหางานจัดส่ง	1	16.67
- นายจ้างพาลูกจ้างไปทำงาน	0	0.00
- นายจ้างส่งลูกจ้างไปฝึกงาน	0	0.00
- บริษัทจัดหางานจัดส่ง	1	16.67
- RE-ENTRY	3	50.00
รวม	6	100.00

ที่มา : กองบริหารแรงงานไทยไปต่างประเทศ

4. การทำงานของคนต่างด้าวคงเหลือ จำนวน 32,532 คน

- ลดลง 0.34% จากเดือนที่ผ่านมา
- เพิ่มขึ้น 26.50% จากช่วงเดียวกันปีก่อน

จำแนกตามการอนุญาต ดังนี้

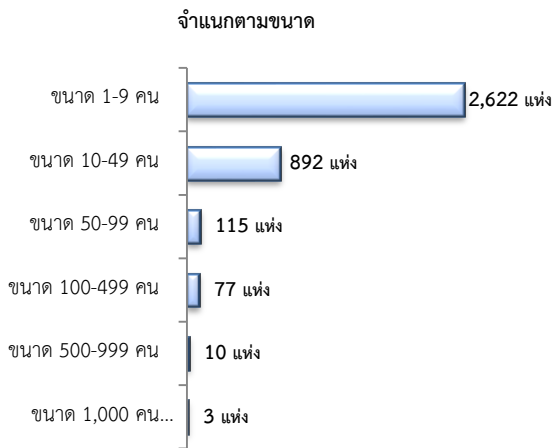
- ชั่วคราวทั่วไป 217 คน
- พิสูจน์สัญชาติ - คน
- นำเข้า 6,889 คน
- BOI - คน
- ชนกลุ่มน้อย 6,436 คน
- มติครม.วันที่ 20 ส.ค.62 12,740 คน
- มติครม.วันที่ 4 ส.ค.63 1,296 คน
- มติครม.วันที่ 29 ธ.ค.63 4,872 คน
- มติครม.วันที่ 13 ก.ย.64 82 คน

ที่มา : สำนักงานจัดหางานจังหวัด

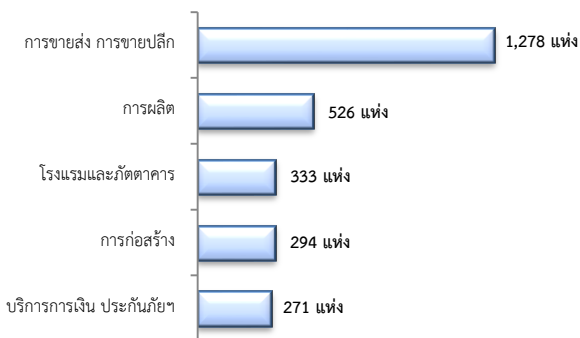
5. จำนวนสถานประกอบการและลูกจ้างคงเหลือ

สถานประกอบการ 3,719 แห่ง

- เพิ่มขึ้น 0.76% จากเดือนที่ผ่านมา
- เพิ่มขึ้น 2.14% จากช่วงเดียวกันปีก่อน

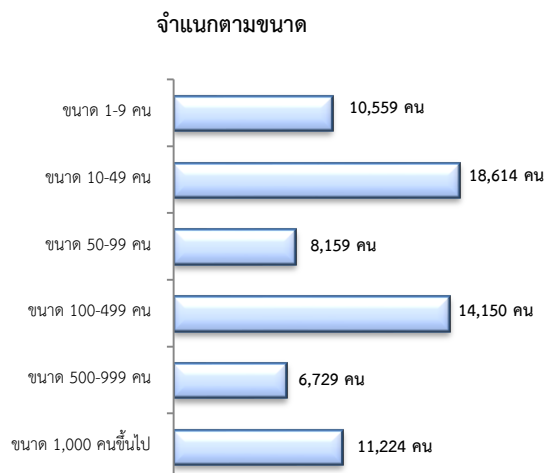


สถานประกอบการ ตามประเภทอุตสาหกรรม 5 อันดับแรก



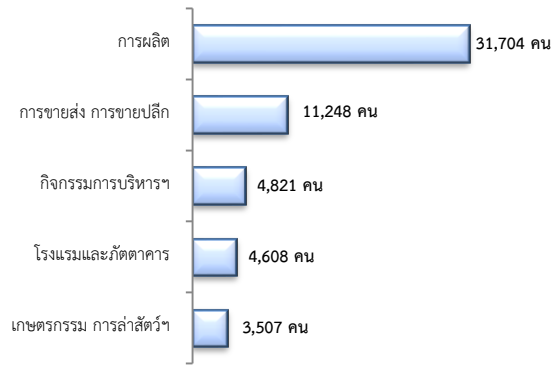
การจ้างงาน 69,435 คน

- เพิ่มขึ้น 3.79% จากเดือนที่ผ่านมา
- ลดลง 0.97% จากช่วงเดียวกันปีก่อน



การจ้างงาน

ตามประเภทอุตสาหกรรม 5 อันดับแรก



ที่มา : สำนักงานสวัสดิการและคุ้มครองแรงงานจังหวัด

6. สถานประกอบการในระบบประกันสังคมคงเหลือ

สถานประกอบการ 3,161 แห่ง

- มีจำนวนเท่ากับเดือนที่ผ่านมา
- เพิ่มขึ้น 1.02% จากช่วงเดียวกันปีก่อน

ผู้ประกันตน 315,886 คน

- ลดลง 0.08% จากเดือนที่ผ่านมา
- เพิ่มขึ้น ประมาณ 1 เท่า จากช่วงเดียวกันปีก่อน

มาตรา	ก.ย.	ต.ค.	ต.ค.	จากเดือนก่อน	จากช่วงเดียวกันปีก่อน
	64	63	64		
ม.33 (คน)	67,085	66,781	64,890	-3.27	-2.83
ม.39 (คน)	13,601	11,538	13,606	0.04	17.92
ม.40 (คน)	235,450	48,091	237,390	0.82	393.63

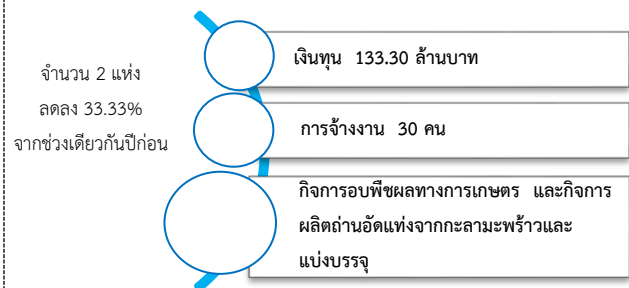
ที่มา : กองวิจัยและพัฒนา สำนักงานประกันสังคม (www.sso.go.th)

จำนวนแรงงานต่างด้าวในระบบประกันสังคมคงเหลือ

- สถานประกอบการ จำนวน 590 แห่ง
- ผู้ประกันตน จำนวน 13,522 คน

ที่มา : กองวิจัยและพัฒนา สำนักงานประกันสังคม (www.sso.go.th)

7. โรงงานอุตสาหกรรมที่ได้รับอนุญาตให้ประกอบกิจการใหม่



ที่มา : กรมโรงงานอุตสาหกรรม