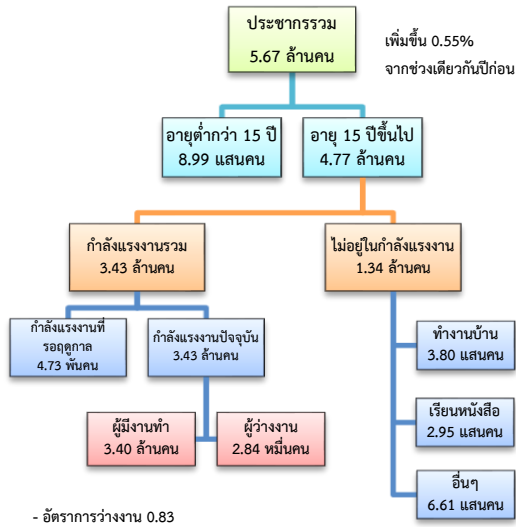


ข้อมูลสถานการณ์ด้านแรงงาน ภาคตะวันตก เดือน เม.ย. 2561

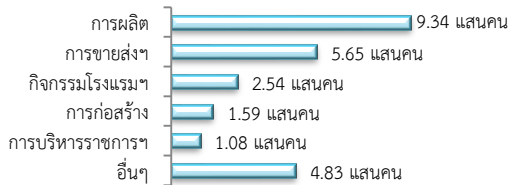
1. ประชากรในภาคตะวันตก ไตรมาส 1/2561



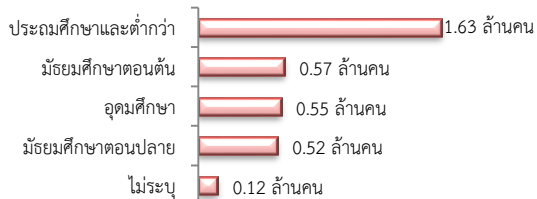
ผู้มีงานทำ 3.40 ล้านคน เพิ่มขึ้น 0.53% จากปี 2560

- ในภาคเกษตร 8.93 แสนคน (26.28%)
- นอกภาคเกษตร 2.50 ล้านคน (73.72%)

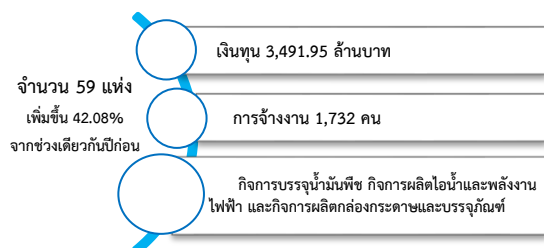
ผู้มีงานทำ จำแนกตามอุตสาหกรรม



ผู้มีงานทำ จำแนกตามระดับการศึกษา

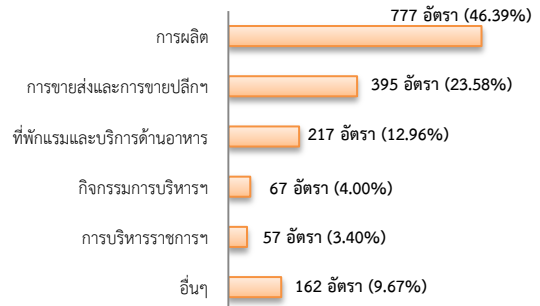


2. โรงงานอุตสาหกรรมที่ได้รับอนุญาตให้ประกอบกิจการใหม่เดือน เม.ย. 2561

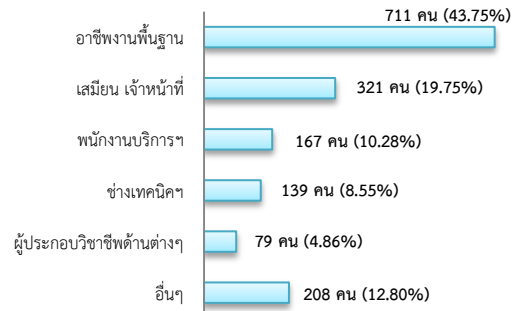


3. การให้บริการของสำนักงานจัดหางาน

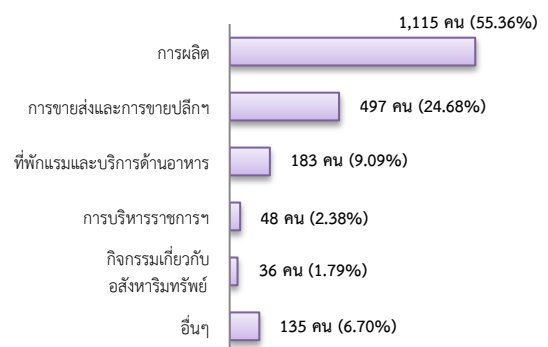
ตำแหน่งงาน 1,675 อัตรา
ลดลง 47.64% จากช่วงเดียวกันปีก่อน



ผู้สมัครงาน 1,625 คน
เพิ่มขึ้น 35.42% จากช่วงเดียวกันปีก่อน



การบรรจุนาน 2,014 คน
ลดลง 4.55% จากช่วงเดียวกันปีก่อน

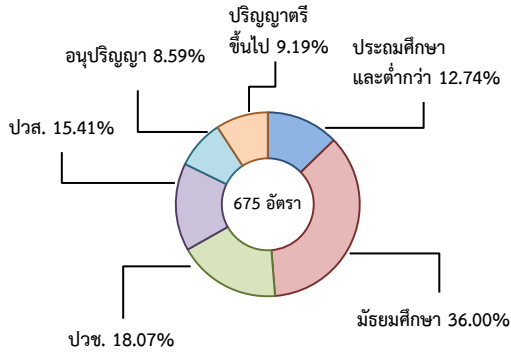


4. ความต้องการแรงงานใน 10 อุตสาหกรรม

เป้าหมาย เดือน เม.ย. 2561 มีจำนวน 675 อัตรา

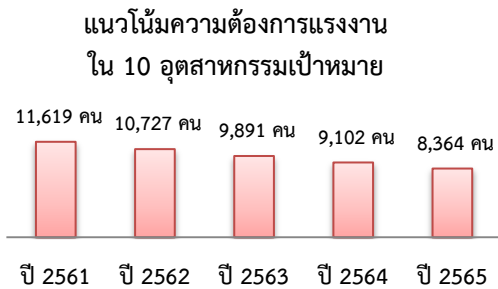
- การแปรรูปอาหาร 46.81%
- การแพทย์ครบวงจร 2.37%
- การท่องเที่ยวฯ 37.33%
- ดิจิทัล 2.22%
- อิเล็กทรอนิกส์อัจฉริยะ 7.11%
- การบินและโลจิสติกส์ 0.59%
- ยานยนต์สมัยใหม่ 3.11%
- การเกษตรฯ 0.44%

ความต้องการแรงงานใน 10 อุตสาหกรรม
เป้าหมาย จำแนกตามระดับการศึกษา

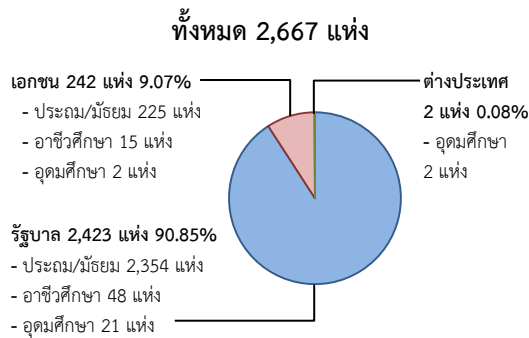


5. แนวโน้มความต้องการแรงงานใน 10
อุตสาหกรรมเป้าหมาย

ปี 2561 มีความต้องการแรงงาน 11,619 คน และมีแนวโน้มลดลงอย่างต่อเนื่อง โดยปี 2565 ลดลงจากปี 2561 ร้อยละ 28.01



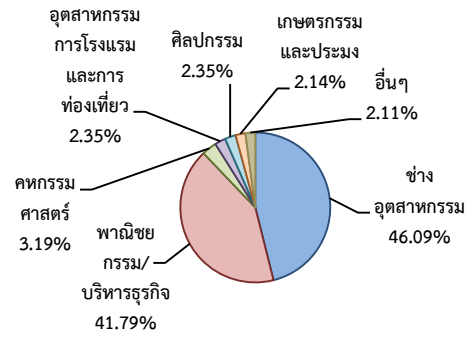
6. สถาบันการศึกษา



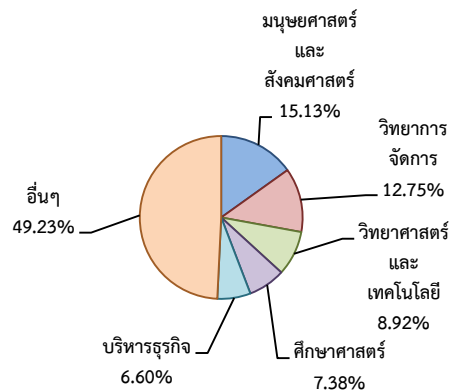
ผู้สำเร็จการศึกษา จบสาขาที่สอดคล้องกับ 10
อุตสาหกรรมเป้าหมาย จำนวน 21,304 คน

- ระดับ ปวช./ปวส. 10,375 คน (48.70%)
- ระดับปริญญาตรีขึ้นไป 10,929 คน (51.30%)

ผู้สำเร็จการศึกษาระดับปวช./ปวส.
ตามสาขาวิชา ปี 2560 จำนวน 19,042 คน



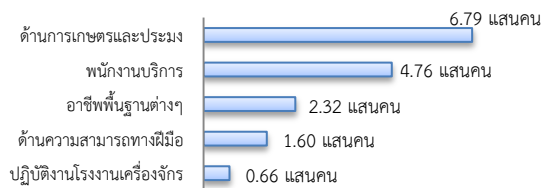
ผู้สำเร็จการศึกษาระดับปริญญาตรี ปี 2560
จำนวน 20,058 คน



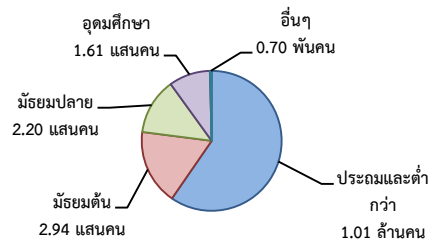
7. แรงงานนอกระบบมีจำนวน 1.69 ล้านคน

- ชาย 9.32 แสนคน (55.22%)
- หญิง 7.56 แสนคน (44.78%)

แรงงานนอกระบบตามประเภทอาชีพ
5 อันดับแรก ปี 2560

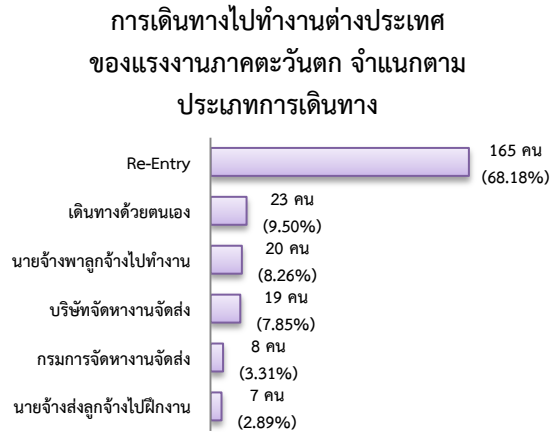


แรงงานนอกระบบตามระดับการศึกษา ปี 2560

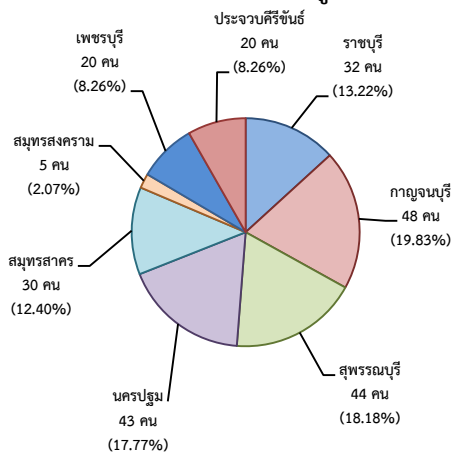


8. การเดินทางไปทำงานในต่างประเทศ

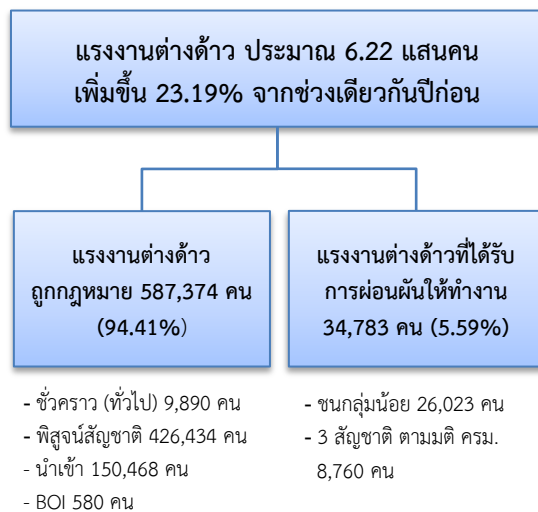
จากข้อมูลสำนักบริหารแรงงานไทยไปต่างประเทศ เดือน เม.ย. 2561 มีจำนวน 242 คน เพิ่มขึ้น 22.84% จากช่วงเดียวกันปีก่อน



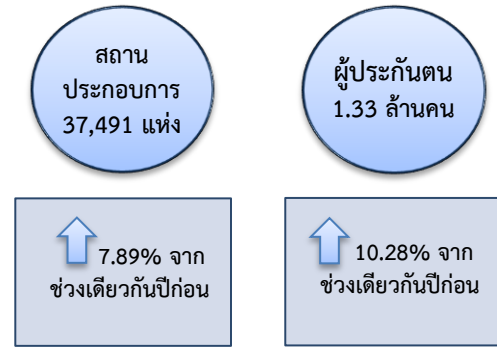
การเดินทางไปทำงานต่างประเทศของแรงงาน ภาคตะวันตก จำแนกตามภูมิลำเนา



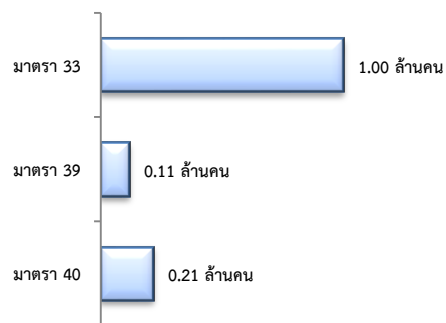
9. การทำงานของคนต่างด้าว



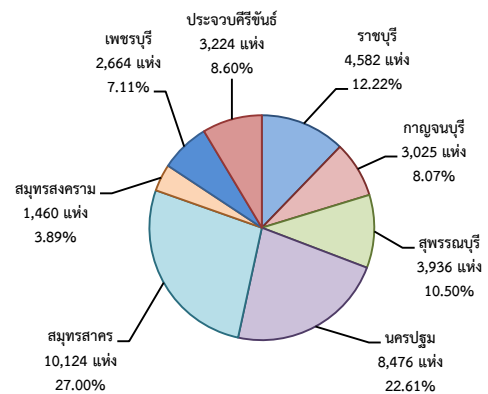
10. สถานประกอบการในระบบประกันสังคม



ผู้ประกันตน ทั้งหมด 1.33 ล้านคน



จำนวนแรงงานต่างด้าวในระบบ ประกันสังคม จำแนกตามจังหวัด



จำนวนแรงงานต่างด้าวในระบบประกันสังคม

- สถานประกอบการ จำนวน 7,813 แห่ง
- ผู้ประกันตน จำนวน 214,807 คน