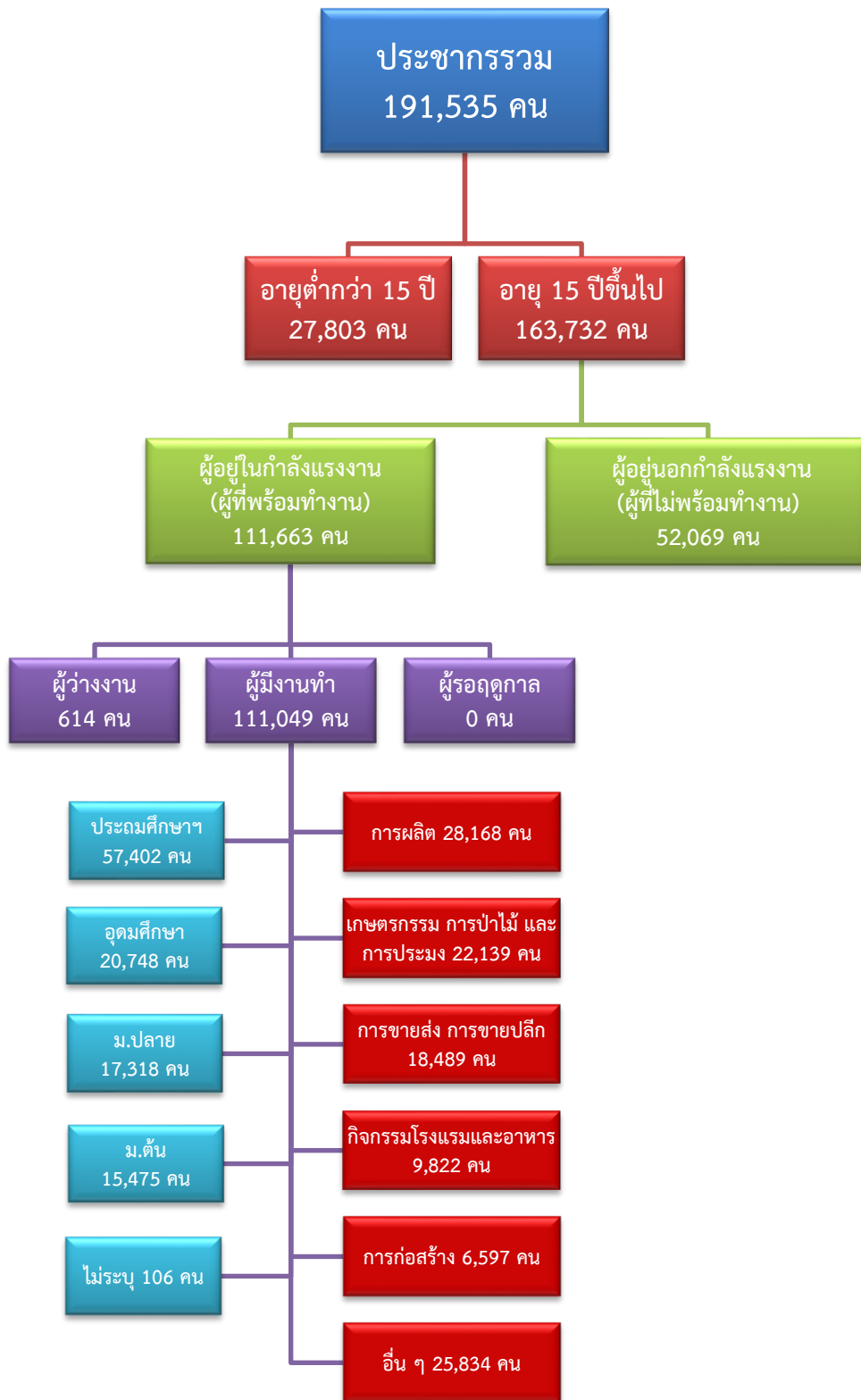


ข้อมูลสถานการณ์ด้านแรงงาน จังหวัดสมุทรสงคราม เดือนมีนาคม 2563

1. ข้อมูลการทำงานของประชากร ไตรมาส 1/2563

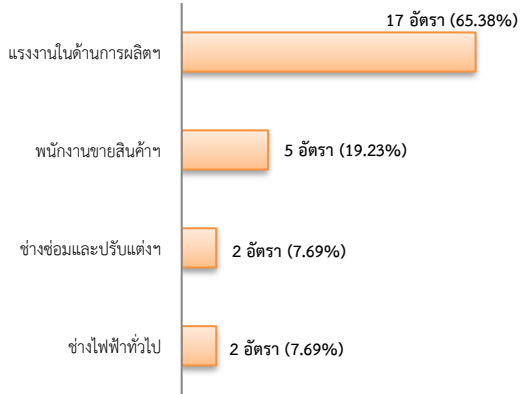


ที่มา : สำนักงานสถิติแห่งชาติ

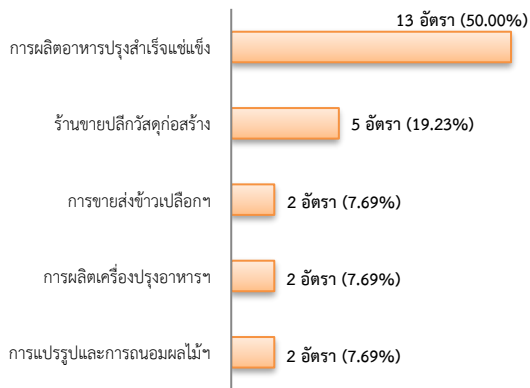
2. การให้บริการจัดหางานของรัฐ

- ตำแหน่งงาน 26 อัตรา ลดลง 88.02% จากช่วงเดียวกันปีก่อน

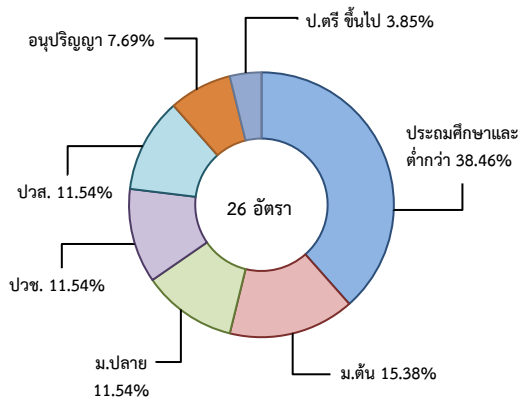
จำแนกตามประเภทอาชีพ 5 อันดับแรก



จำแนกตามประเภทอุตสาหกรรม 5 อันดับแรก

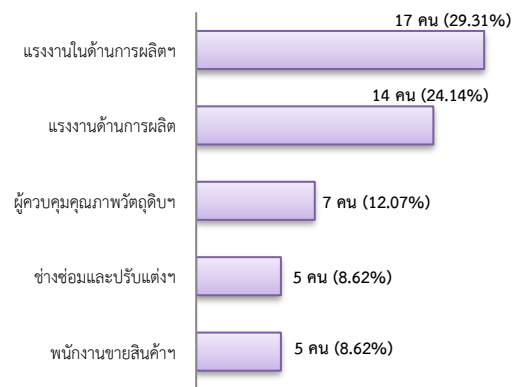


จำแนกตามระดับการศึกษา

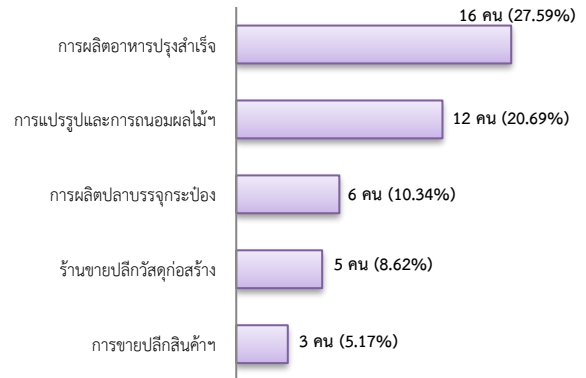


- การบรรจุงาน 58 คน ลดลง 51.67% จากช่วงเดียวกันปีก่อน

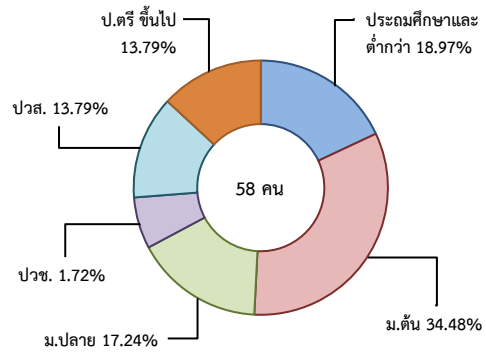
จำแนกตามประเภทอาชีพ 5 อันดับแรก



จำแนกตามประเภทอุตสาหกรรม 5 อันดับแรก

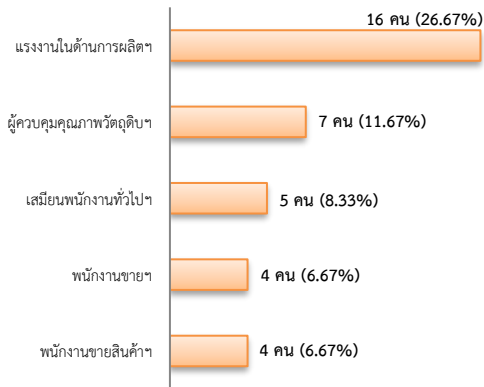


จำแนกตามระดับการศึกษา

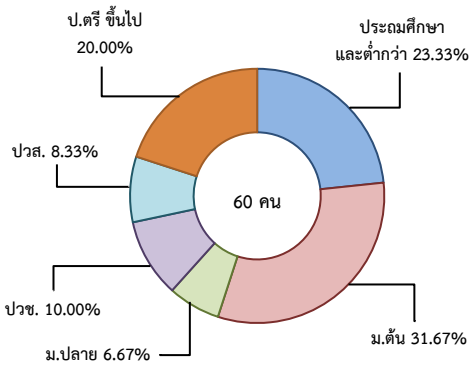


- ผู้สมัครงาน (รวมทุกการให้บริการ) 60 คน
ลดลง 52.38% จากช่วงเดียวกันปีก่อน

จำแนกตามประเภทอาชีพ 5 อันดับแรก



จำแนกตามระดับการศึกษา

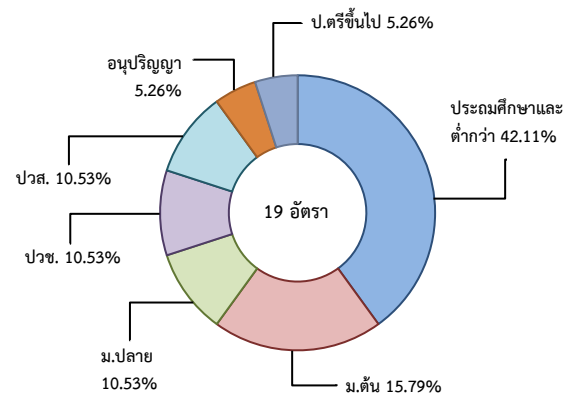


3. ความต้องการแรงงานใน 10 อุตสาหกรรมเป้าหมาย

มีจำนวน 19 อัตรา

- การแปรรูปอาหาร 100.00%

จำแนกตามระดับการศึกษา



4. การเดินทางไปทำงานในต่างประเทศ

จำนวน 2 คน มีจำนวนเท่ากับช่วงเดียวกันปีก่อน

จำแนกตามประเภทการเดินทาง



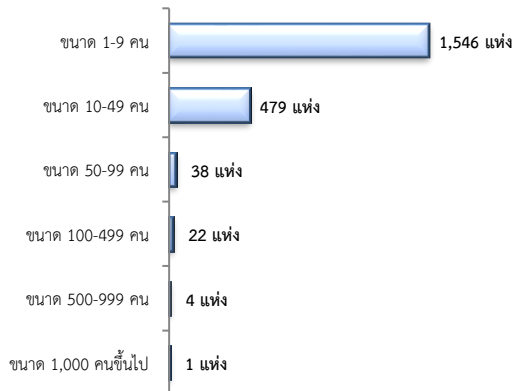
5. การทำงานของคนต่างด้าว

จำนวน 15,337 คน

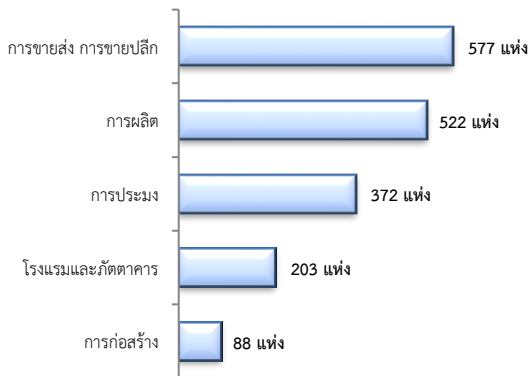
- ชั่วคราวทั่วไป 88 คน - BOI - คน
- ชนกลุ่มน้อย 504 คน - พิสูจน์สัญชาติ 818 คน
- นำเข้า 3,279 คน - จำเป็นเร่งด่วน - คน
- เดินทางไป-กลับ - คน
- มติครม.วันที่ 16 ม.ค.61 4,689 คน
- มติครม.วันที่ 20 ส.ค.62 5,959 คน
- กลุ่มประมงทะเล - คน

6. จำนวนสถานประกอบการและลูกจ้าง

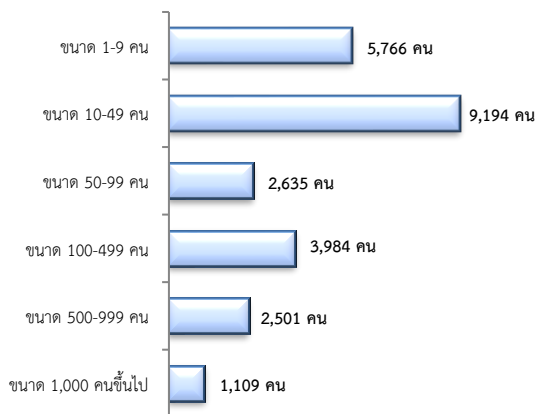
สถานประกอบการ 2,090 แห่ง
จำแนกตามขนาด



สถานประกอบการ
ตามประเภทอุตสาหกรรม 5 อันดับแรก

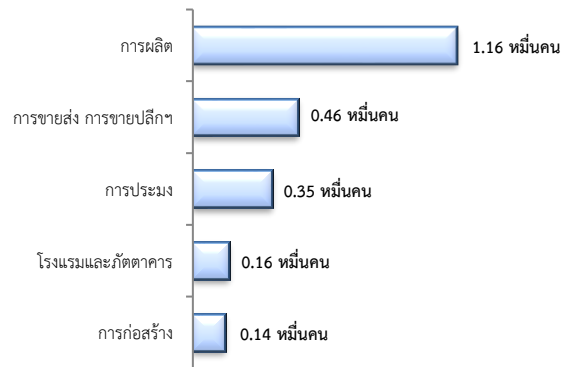


การจ้างงาน 25,189 คน
จำแนกตามขนาด



การจ้างงาน

ตามประเภทอุตสาหกรรม 5 อันดับแรก



ที่มา : สำนักงานสถิติการและคุ้มครองแรงงานจังหวัด

7. สถานประกอบการในระบบประกันสังคมคงเหลือ

สถานประกอบการ
1,616 แห่ง

เพิ่มขึ้น 4.66%
จากช่วงเดียวกันปีก่อน

ผู้ประกันตน
4.48 หมื่นคน

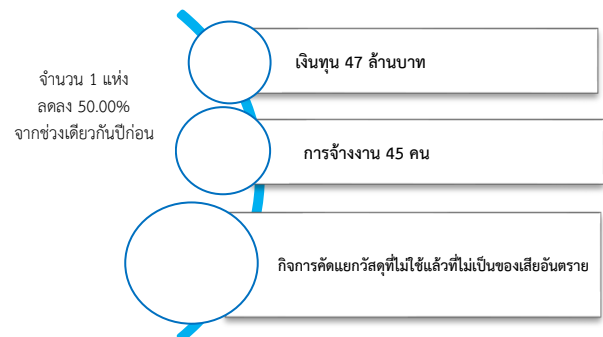
เพิ่มขึ้น 7.72%
จากช่วงเดียวกันปีก่อน

- ม.33 จำนวน 2.22 หมื่นคน
- ม.39 จำนวน 4.88 พันคน
- ม.40 จำนวน 1.78 หมื่นคน

จำนวนแรงงานต่างด้าวในระบบประกันสังคมคงเหลือ

- สถานประกอบการ จำนวน 639 แห่ง
- ผู้ประกันตน จำนวน 6,587 คน

8. โรงงานอุตสาหกรรมที่ได้รับอนุญาตให้ประกอบกิจการใหม่



ที่มา : กรมโรงงานอุตสาหกรรม