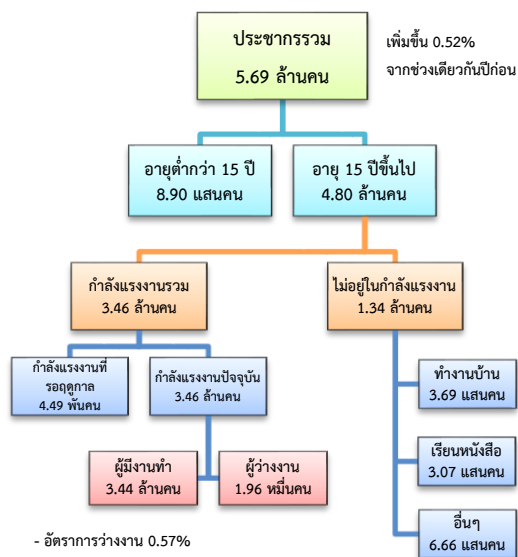


# ข้อมูลสถานการณ์ด้านแรงงาน ภาคตะวันตก เดือน เม.ย. 2562

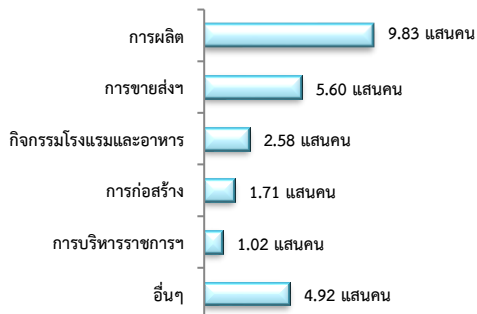
## 1. ประชากรในภาคตะวันตก ไตรมาส 1/2562



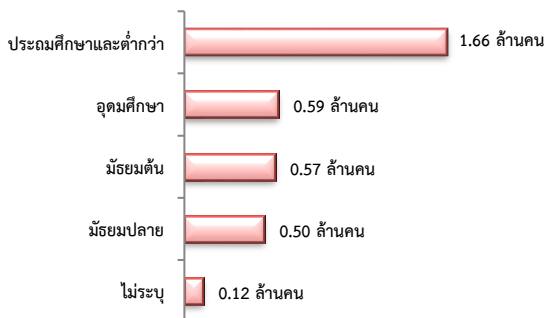
ผู้มีงานทำ 3.44 ล้านคน เพิ่มขึ้น 1.23% จากปี 2561

- ในภาคเกษตร 8.72 แสนคน (25.36%)
- นอกภาคเกษตร 2.57 ล้านคน (74.64%)

### ผู้มีงานทำ จำแนกตามอุตสาหกรรม

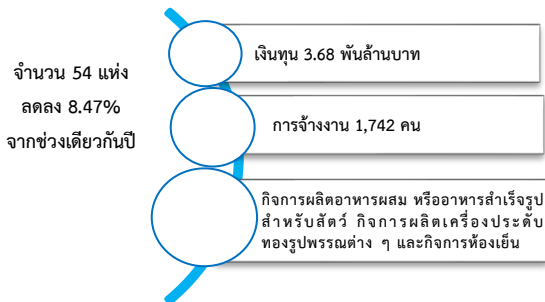


### ผู้มีงานทำ จำแนกตามระดับการศึกษา



ที่มา : สำนักงานสถิติแห่งชาติ

## 2. โรงงานอุตสาหกรรมที่ได้รับอนุญาตให้ประกอบกิจการใหม่

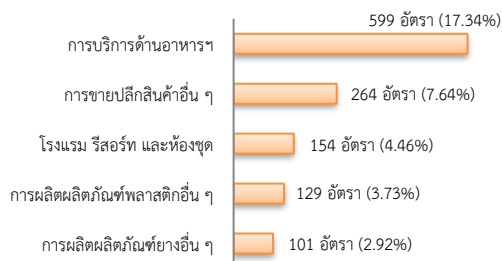


ที่มา : กรมโรงงานอุตสาหกรรม

## 3. การให้บริการจัดหางานของรัฐ

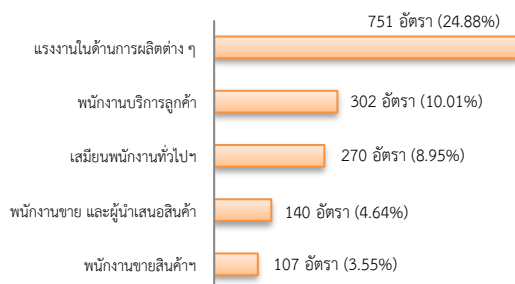
- ตำแหน่งงาน 3,455 อัตรา เพิ่มขึ้นประมาณ 2 เท่า จากช่วงเดียวกันปีก่อน

### จำแนกตามประเภทอุตสาหกรรม 5 อันดับแรก

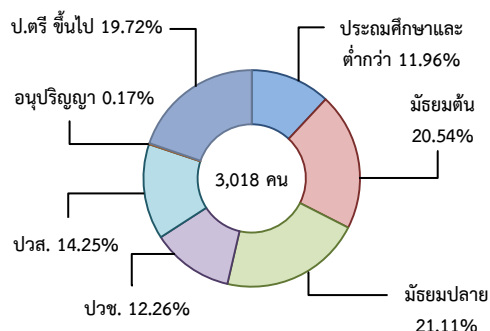


- ผู้สมัครงาน (รวมทุกการให้บริการ) 3,018 คน เพิ่มขึ้น 1.93% จากช่วงเดียวกันปีก่อน

### จำแนกตามอาชีพ 5 อันดับแรก

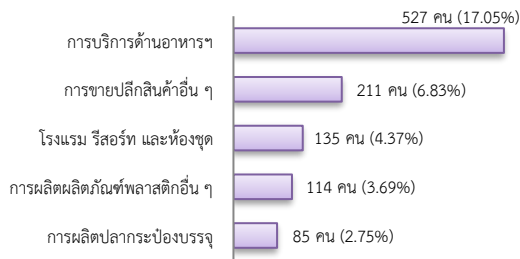


### จำแนกตามระดับการศึกษา



- การบรรจุงาน 3,091 คน เพิ่มขึ้น 53.48% จากช่วงเดียวกันปีก่อน

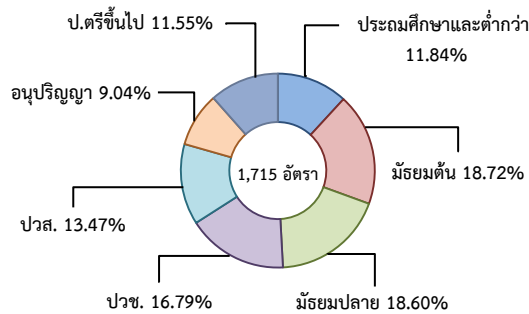
**จำแนกตามประเภทอุตสาหกรรม 5 อันดับแรก**



**4. ความต้องการแรงงานใน 10 อุตสาหกรรมเป้าหมาย มีจำนวน 1,715 อัตรา**

- การท่องเที่ยว 46.88%
- การแปรรูปอาหาร 35.16%
- การเกษตร 7.70%
- การบินและโลจิสติกส์ 3.21%
- ดิจิทัล 2.86%
- ยานยนต์สมัยใหม่ 2.10%
- อิเล็กทรอนิกส์ 1.75%
- การแพทย์ครบวงจร 0.35%

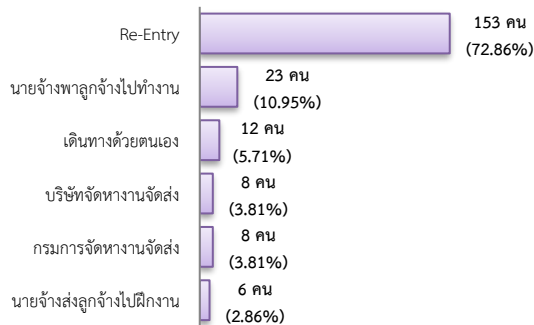
**จำแนกตามระดับการศึกษา**



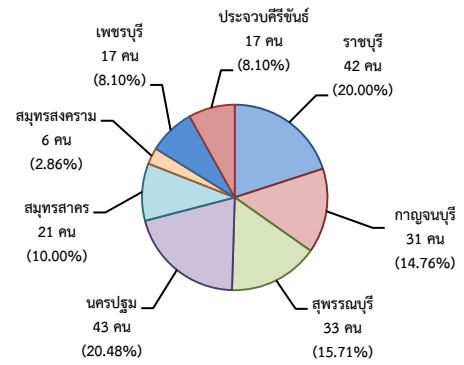
**5. การเดินทางไปทำงานในต่างประเทศ**

มีจำนวน 210 คน ลดลง 13.22% จากช่วงเดียวกันปีก่อน

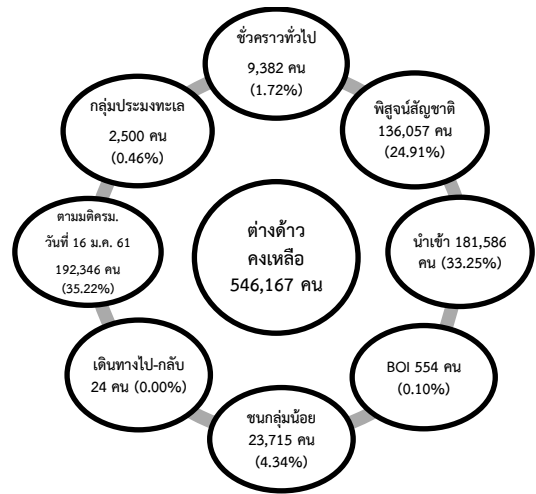
**จำแนกตามประเภทการเดินทาง**



**จำแนกตามภูมิภาค**



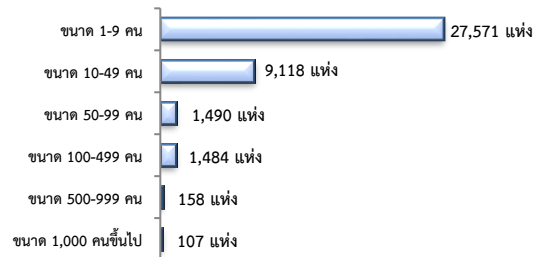
**6. การทำงานของคนต่างด้าว**



**7. จำนวนสถานประกอบการและลูกจ้าง**

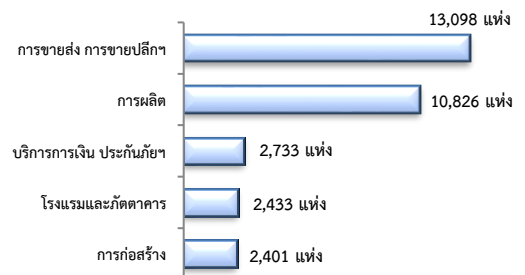
สถานประกอบการ 39,928 แห่ง

**จำแนกตามขนาด**



**สถานประกอบการ**

**ตามประเภทอุตสาหกรรม 5 อันดับแรก**



การจ้างงาน 1.06 ล้านคน  
ตามประเภทอุตสาหกรรม 5 อันดับแรก



ที่มา : สำนักงานสถิติการและคุ้มครองแรงงานจังหวัด

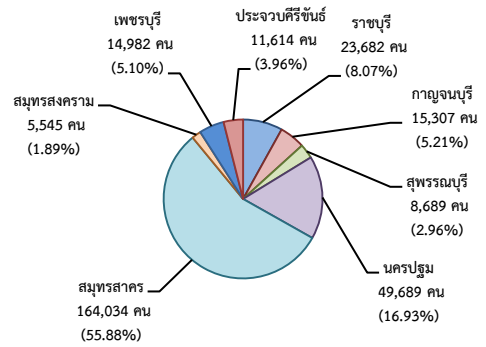
8. สถานประกอบการในระบบประกันสังคม



จำนวนแรงงานต่างด้าวในระบบประกันสังคม

- สถานประกอบการ จำนวน 11,440 แห่ง
- ผู้ประกันตน จำนวน 293,542 คน

แรงงานต่างด้าวในระบบประกันสังคม  
จำแนกตามจังหวัด



ที่มา : สำนักงานประกันสังคมจังหวัด