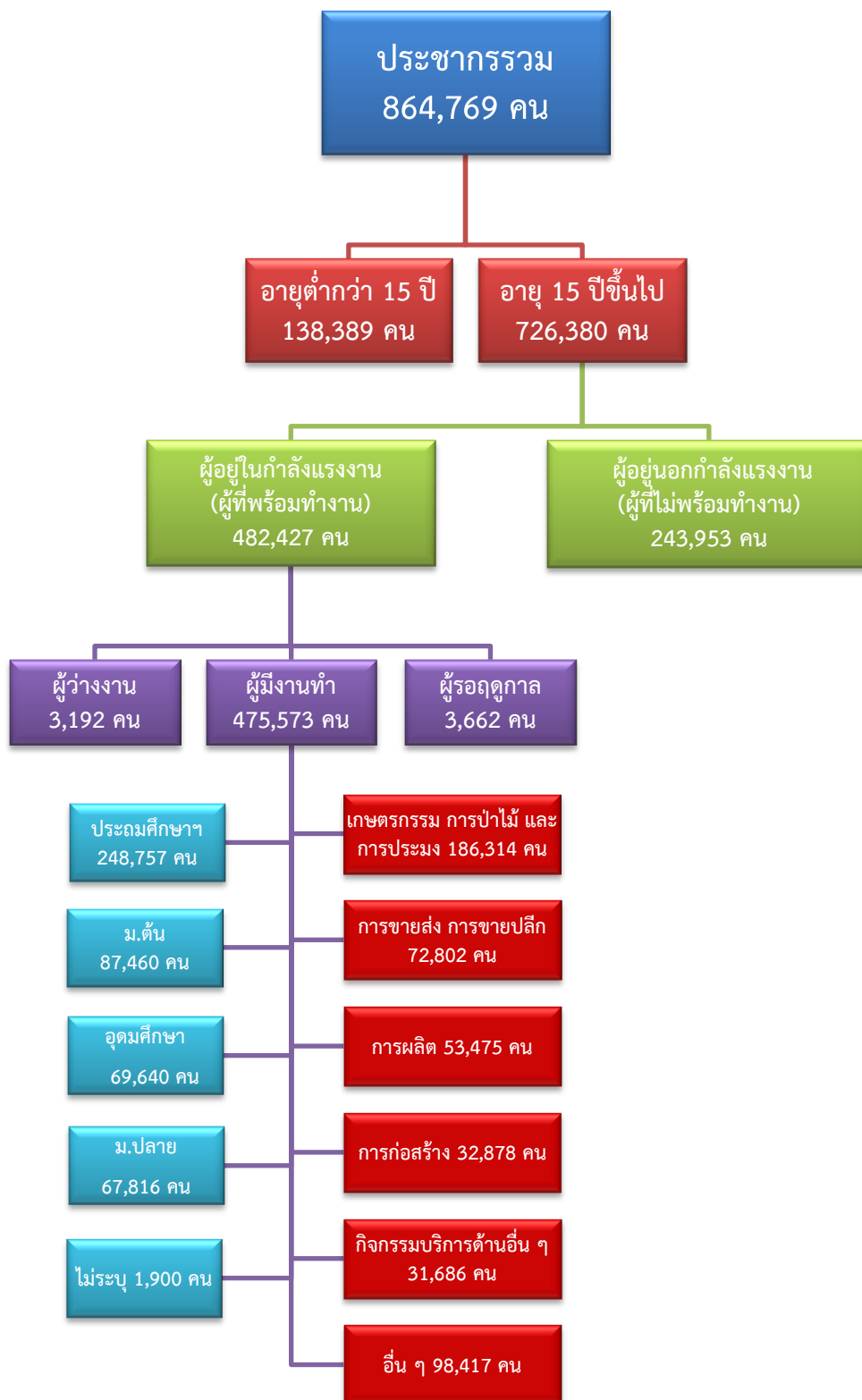


# ข้อมูลสถานการณ์ด้านแรงงาน จังหวัดสุพรรณบุรี เดือนพฤษภาคม 2564

## 1. ข้อมูลการทำงานของประชากร ไตรมาส 1/2564



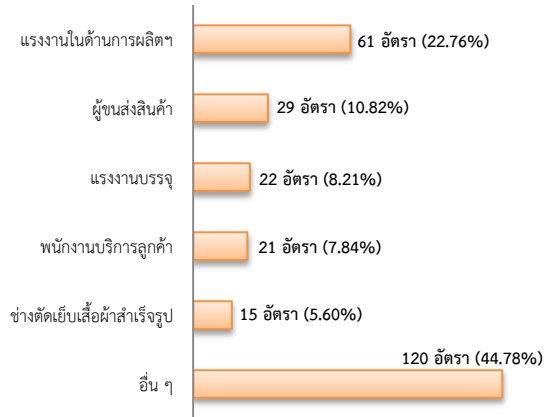
ที่มา : สำนักงานสถิติแห่งชาติ

## 2. การให้บริการจัดหางานของรัฐ

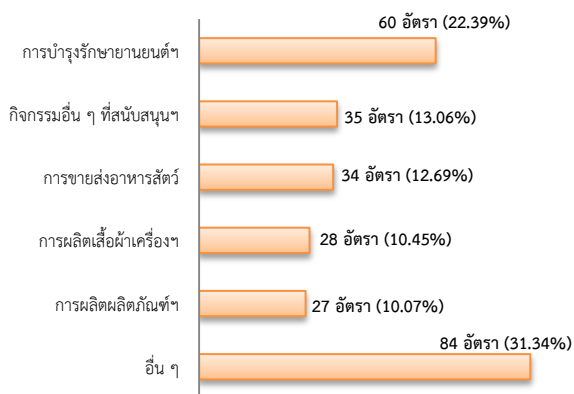
### ตำแหน่งงาน 268 อัตรา

- เพิ่มขึ้น ประมาณ 2 เท่า จากเดือนที่ผ่านมา
- เพิ่มขึ้น 34.67% จากช่วงเดียวกันปีก่อน

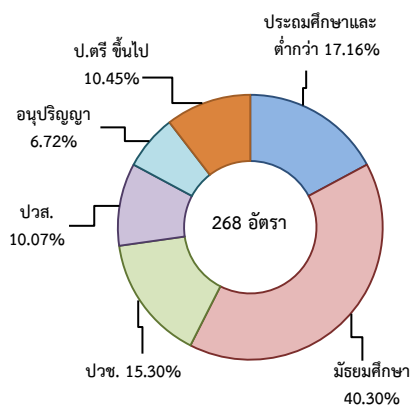
จำแนกตามประเภทอาชีพ 5 อันดับแรก



จำแนกตามประเภทอุตสาหกรรม 5 อันดับแรก



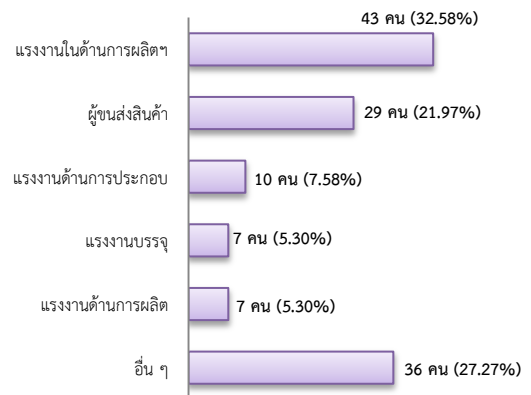
จำแนกตามระดับการศึกษา



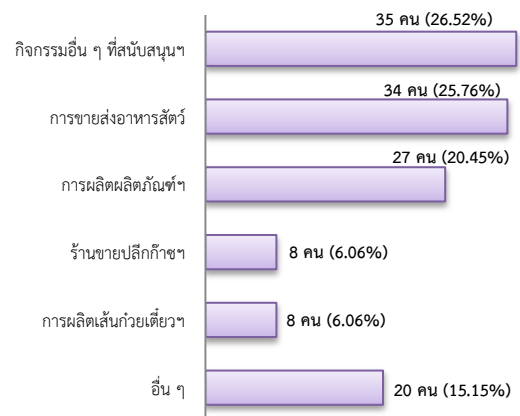
## การบรรจุงาน 132 คน

- ลดลง 7.04% จากเดือนที่ผ่านมา
- ลดลง 0.75% จากช่วงเดียวกันปีก่อน

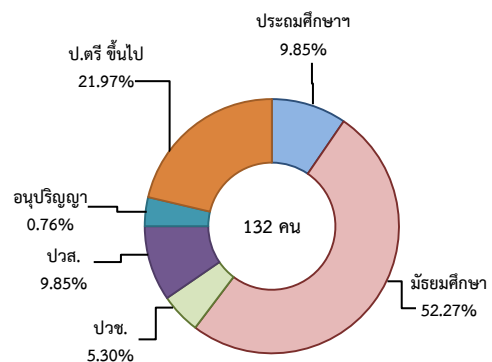
จำแนกตามประเภทอาชีพ 5 อันดับแรก



จำแนกตามประเภทอุตสาหกรรม 5 อันดับแรก



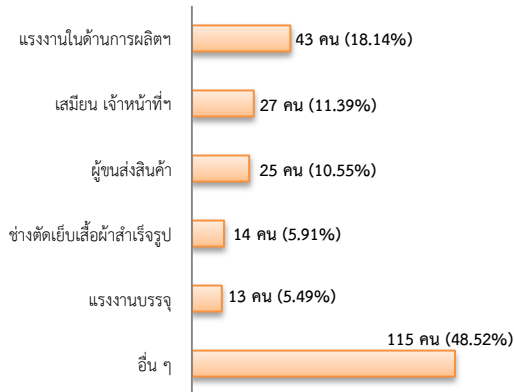
จำแนกตามระดับการศึกษา



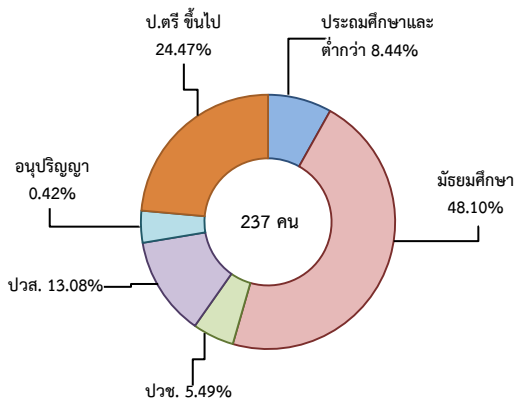
## ผู้สมัครงาน (รวมทุกการให้บริการ) 237 คน

- เพิ่มขึ้น 31.67% จากเดือนที่ผ่านมา
- เพิ่มขึ้น 35.43% จากช่วงเดียวกันปีก่อน

จำแนกตามประเภทอาชีพ 5 อันดับแรก



จำแนกตามระดับการศึกษา



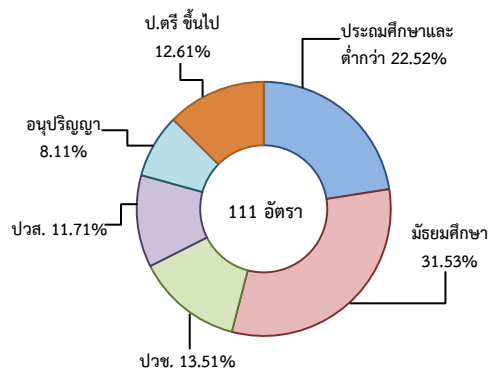
## ความต้องการแรงงานใน 10 อุตสาหกรรมเป้าหมาย มีจำนวน 111 อัตรา

- เพิ่มขึ้น 29.07% จากเดือนที่ผ่านมา
- เพิ่มขึ้น 20.65% จากช่วงเดียวกันปีก่อน

## 10 อุตสาหกรรมเป้าหมาย ที่มีความต้องการ

- การแปรรูปอาหาร 43.24%
- การบินและโลจิสติกส์ 31.53%
- การท่องเที่ยวกลุ่มรายได้ฯ 23.42%
- ยานยนต์สมัยใหม่ 1.80%

จำแนกตามระดับการศึกษา



ที่มา : ระบบบริการจัดหางานในประเทศผ่านระบบอิเล็กทรอนิกส์ (e-Service) กรมการจัดหางาน

## 3. การเดินทางไปทำงานในต่างประเทศ จำนวน 7 คน

- เพิ่มขึ้น 40.00% จากเดือนที่ผ่านมา
- เพิ่มขึ้น ประมาณ 6 เท่า จากช่วงเดียวกันปีก่อน

จำแนกตามประเภทการเดินทาง	จำนวน	ร้อยละ
- เดินทางด้วยตนเอง	0	0.00
- กรมการจัดหางานจัดส่ง	2	28.57
- นายจ้างพาลูกจ้างไปทำงาน	0	0.00
- นายจ้างส่งลูกจ้างไปฝึกงาน	0	0.00
- บริษัทจัดหางานจัดส่ง	2	28.57
- RE-ENTRY	3	42.86
<b>รวม</b>	<b>7</b>	<b>100.00</b>

ที่มา : กองบริหารแรงงานไทยไปต่างประเทศ

## 4. การทำงานของคนต่างด้าวคงเหลือ

### จำนวน 15,396 คน

- เพิ่มขึ้น 0.20% จากเดือนที่ผ่านมา
- เพิ่มขึ้น 6.98% จากช่วงเดียวกันปีก่อน

### จำแนกตามการอนุญาต ดังนี้

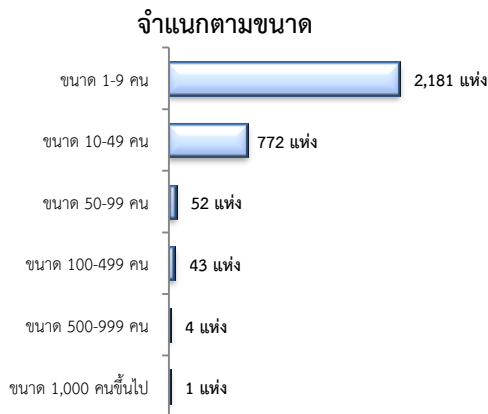
- ชั่วคราวทั่วไป 254 คน - พิสูจน์สัญชาติ - คน
- นำเข้า 5,814 คน
- มติกรม.วันที่ 20 ส.ค.62 7,851 คน
- BOI 1 คน - ชนกลุ่มน้อย 231 คน
- มติกรม.วันที่ 4 ส.ค. 63 647 คน
- มติกรม.วันที่ 29 ธ.ค.63 598 คน

ที่มา : สำนักงานจัดหางานจังหวัด

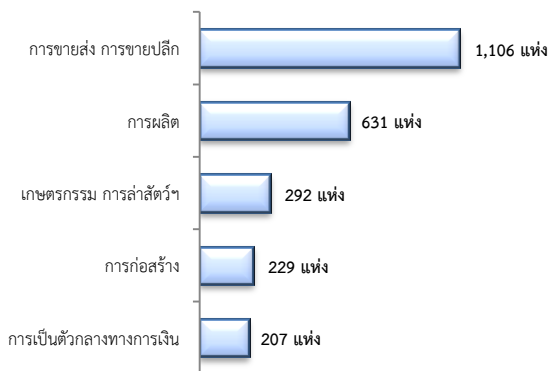
## 5. จำนวนสถานประกอบการและลูกจ้าง คงเหลือ

สถานประกอบการ 3,053 แห่ง

- เพิ่มขึ้น 0.56% จากเดือนที่ผ่านมา
- เพิ่มขึ้น 5.02% จากช่วงเดียวกันปีก่อน

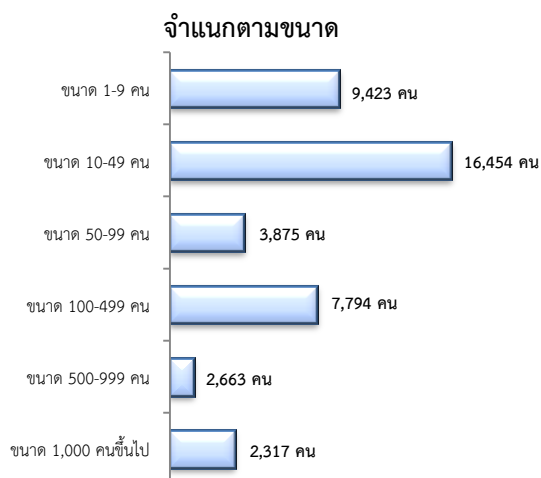


**สถานประกอบการ**  
ตามประเภทอุตสาหกรรม 5 อันดับแรก



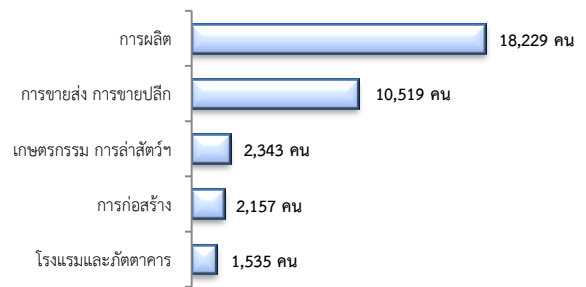
การจ้างงาน 42,526 คน

- เพิ่มขึ้น 0.96% จากเดือนที่ผ่านมา
- เพิ่มขึ้น 4.33% จากช่วงเดียวกันปีก่อน



การจ้างงาน

ตามประเภทอุตสาหกรรม 5 อันดับแรก



ที่มา : สำนักงานสถิติการและคุ้มครองแรงงานจังหวัด

## 6. สถานประกอบการในระบบประกันสังคมคงเหลือ

สถานประกอบการ 4,019 แห่ง

- ลดลง 0.15% จากเดือนที่ผ่านมา
- ลดลง 3.37% จากช่วงเดียวกันปีก่อน

ผู้ประกันตน 106,573 คน

- ลดลง 0.01% จากเดือนที่ผ่านมา
- เพิ่มขึ้น 1.38% จากช่วงเดียวกันปีก่อน

มาตรา	เม.ย.	พ.ค.	พ.ค.	จากเดือนก่อน	จากช่วงเดียวกันปีก่อน
ม.33 (คน)	64	63	64	-0.62	-4.40
ม.39 (คน)	50,092	52,072	49,780	1.51	9.26
ม.40 (คน)	14,290	13,276	14,506	0.25	6.32

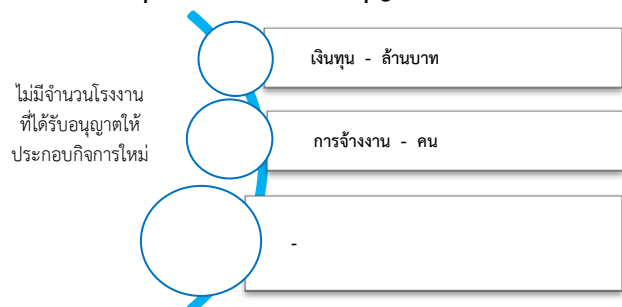
ที่มา : กองวิจัยและพัฒนา สำนักงานประกันสังคม (www.sso.go.th)

## จำนวนแรงงานต่างด้าวในระบบประกันสังคมคงเหลือ

- สถานประกอบการ จำนวน 996 แห่ง
- ผู้ประกันตน จำนวน 7,315 คน

ที่มา : กองวิจัยและพัฒนา สำนักงานประกันสังคม (www.sso.go.th)

## 7. โรงงานอุตสาหกรรมที่ได้รับอนุญาตให้ประกอบกิจการใหม่



ที่มา : กรมโรงงานอุตสาหกรรม