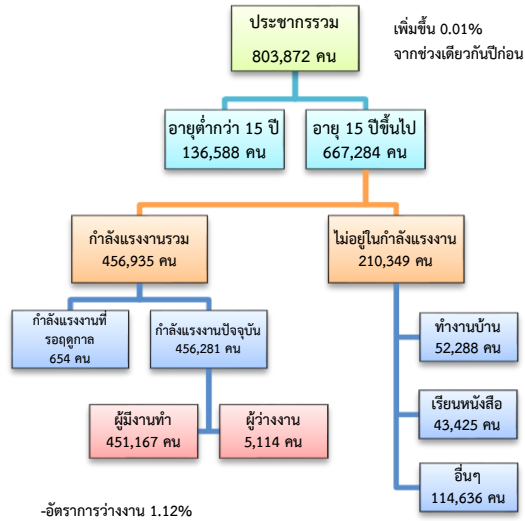


# ข้อมูลสถานการณ์ด้านแรงงาน จังหวัดราชบุรี เดือน ม.ค. 2562

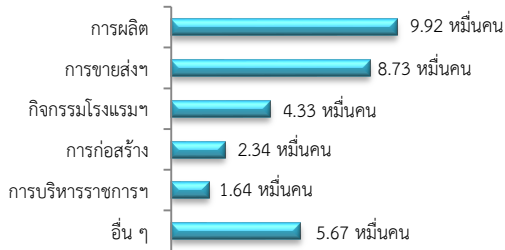
## 1. ประชากรในจังหวัดราชบุรี ไตรมาส 4/2561



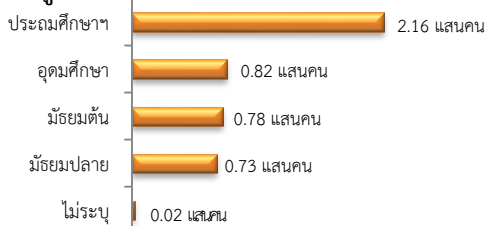
ผู้มีงานทำ 4.51 แสนคน ลดลง 3.09% จากปี 2560

- ในภาคเกษตร 1.25 แสนคน (27.69%)
- นอกภาคเกษตร 3.26 แสนคน (72.31%)

### ผู้มีงานทำ จำแนกตามอุตสาหกรรม

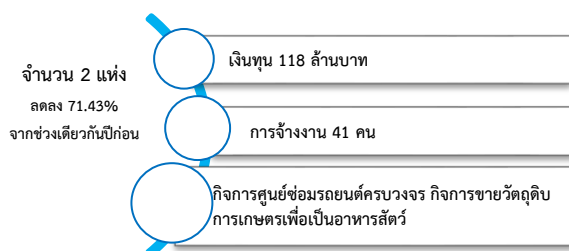


### ผู้มีงานทำ จำแนกตามระดับการศึกษา



ที่มา : สำนักงานสถิติแห่งชาติ

## 2. โรงงานอุตสาหกรรมที่ได้รับอนุญาตให้ประกอบกิจการใหม่

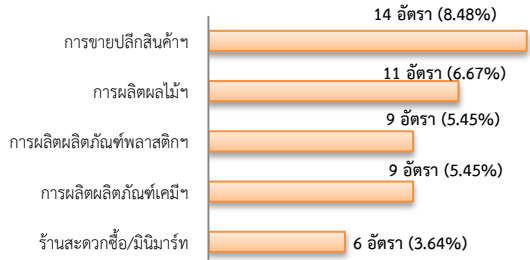


## 3. การให้บริการจัดหางานของรัฐ

### 3. การให้บริการจัดหางานของรัฐ

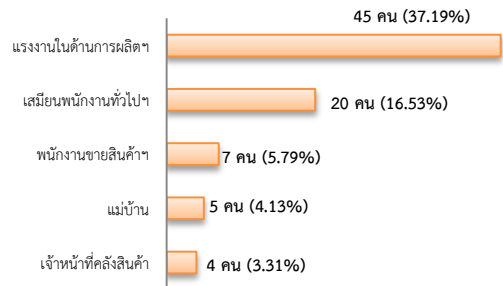
- ตำแหน่งงาน 165 อัตรา ลดลง 13.16% จากช่วงเดียวกันปีก่อน

#### จำแนกตามประเภทอุตสาหกรรม 5 อันดับแรก

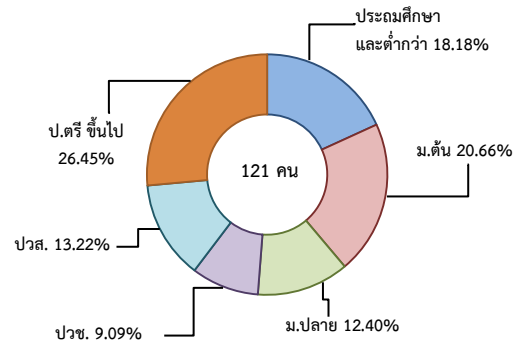


- ผู้สมัครงาน (รวมทุกการให้บริการ) 121 คน เพิ่มขึ้น 15.24% จากช่วงเดียวกันปีก่อน

#### จำแนกตามประเภทอาชีพ 5 อันดับแรก

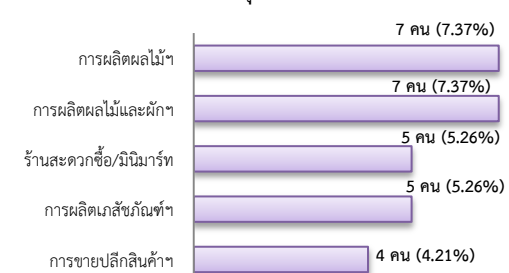


#### จำแนกตามระดับการศึกษา



- การบรรจุงาน 95 คน ลดลง 5.94% จากช่วงเดียวกันปีก่อน

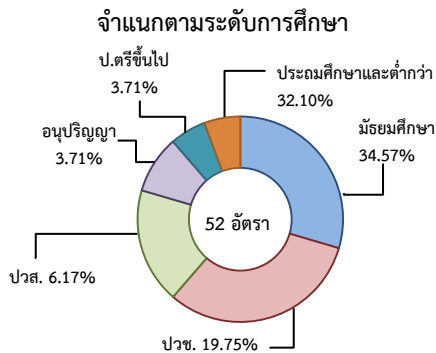
#### จำแนกตามประเภทอุตสาหกรรม 5 อันดับแรก



#### 4. ความต้องการแรงงานใน 10 อุตสาหกรรม

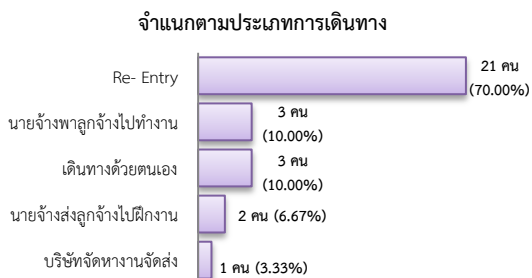
เป้าหมาย มีจำนวน 52 อัตรา

- การแปรรูปอาหาร 51.92%
- การเกษตรและเทคโนโลยีชีวภาพ 17.31%
- การท่องเที่ยวฯ 15.38%
- ยานยนต์สมัยใหม่ 7.69%
- การบินและโลจิสติกส์ 3.85%
- การแพทย์ครบวงจร 3.85%

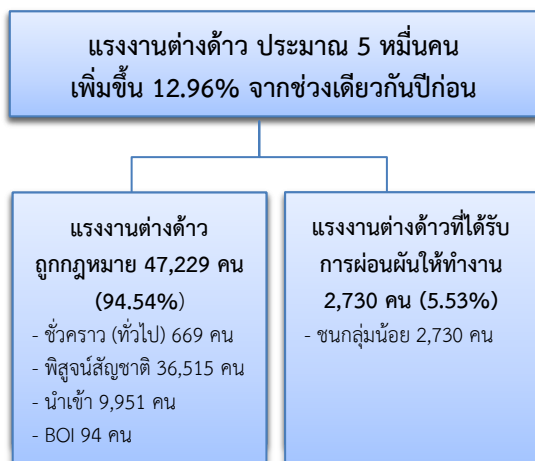


#### 5. การเดินทางไปทำงานในต่างประเทศ

จำนวน 30 คน ลดลง 6.25% จากช่วงเดียวกันปีก่อน



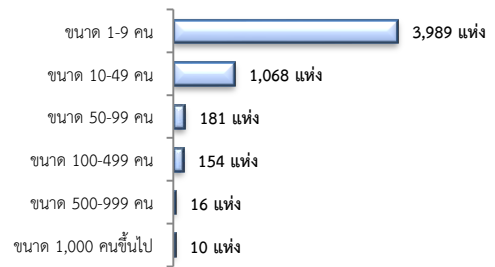
#### 6. การทำงานของคนต่างด้าว



#### 7. จำนวนสถานประกอบการและลูกจ้าง

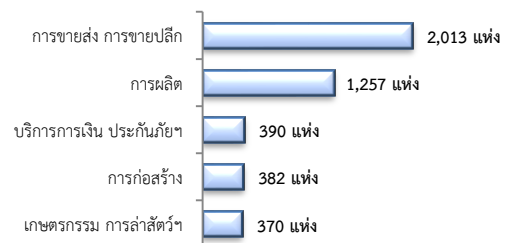
สถานประกอบการ 5,418 แห่ง

จำแนกตามขนาด



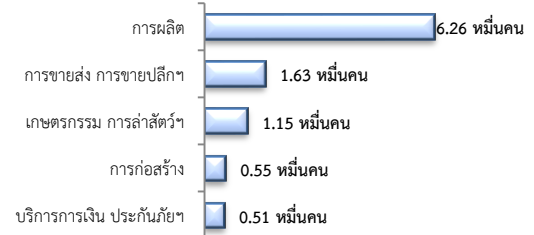
สถานประกอบการ

ตามประเภทอุตสาหกรรม 5 อันดับแรก



การจ้างงาน 113,054 คน

ตามประเภทอุตสาหกรรม 5 อันดับแรก



ที่มา : สำนักงานสวัสดิการและคุ้มครองแรงงานจังหวัด

#### 8. สถานประกอบการในระบบประกันสังคม



จำนวนแรงงานต่างด้าวในระบบประกันสังคม

- สถานประกอบการ จำนวน 1,121 แห่ง
- ผู้ประกันตน จำนวน 23,039 คน

ที่มา : สำนักงานประกันสังคมจังหวัด