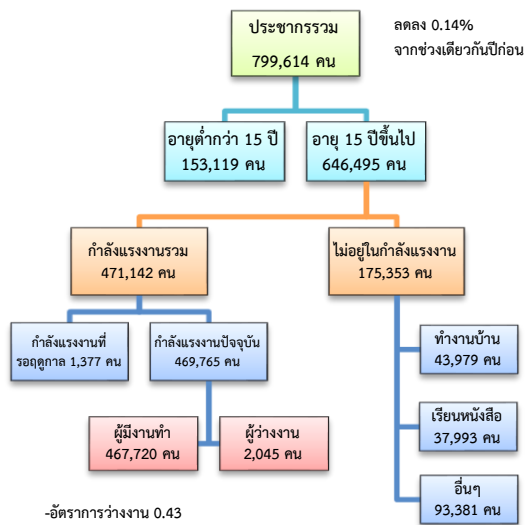


ข้อมูลสถานการณ์ด้านแรงงาน จังหวัดกาญจนบุรี เดือน ก.ย. 2561

1. ประชากรในจังหวัดกาญจนบุรี ไตรมาส 2/2561

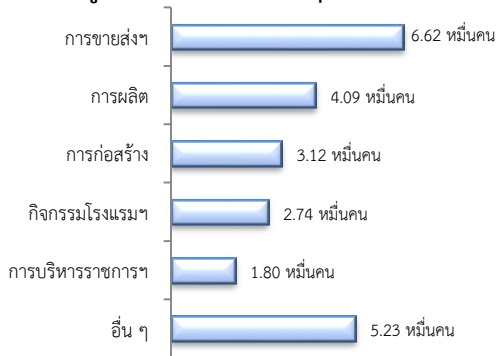


ผู้มีงานทำ 4.68 แสนคน เพิ่มขึ้น 0.73% จากปี 2560

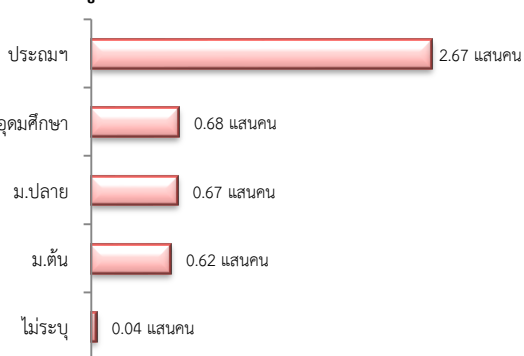
- ในภาคเกษตร 2.32 แสนคน (49.55%)

- นอกภาคเกษตร 2.36 แสนคน (50.45%)

ผู้มีงานทำ จำแนกตามอุตสาหกรรม

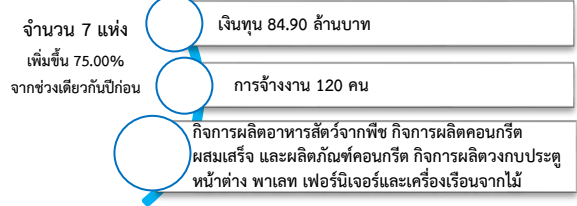


ผู้มีงานทำ จำแนกตามระดับการศึกษา



ที่มา : สำนักงานสถิติแห่งชาติ

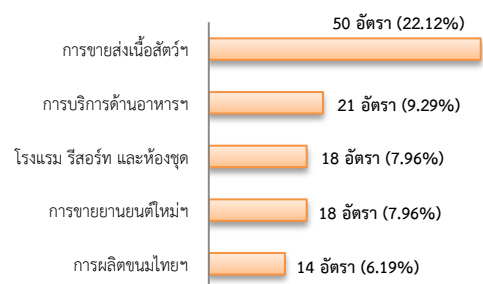
2. โรงงานอุตสาหกรรมที่ได้รับอนุญาตให้ประกอบกิจการใหม่



3. การให้บริการจัดหางานของรัฐ

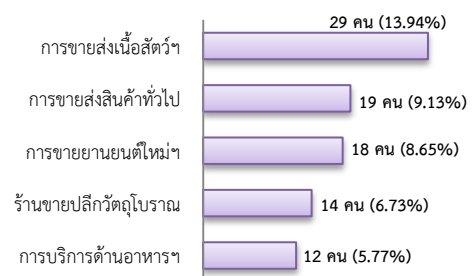
- ตำแหน่งงาน 226 อัตรา ลดลง 49.78% จากช่วงเดียวกันปีก่อน

จำแนกตามประเภทอุตสาหกรรม 5 อันดับแรก



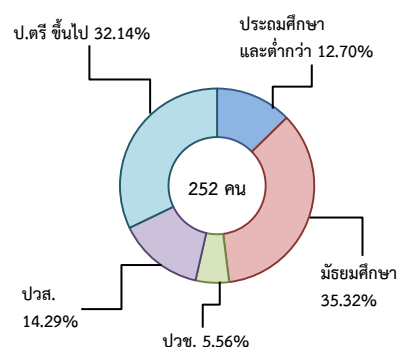
- การบรรจุงาน 208 คน ลดลง 41.08% จากช่วงเดียวกันปีก่อน

จำแนกตามประเภทอุตสาหกรรม 5 อันดับแรก



- ผู้สมัครงาน (รวมทุกการให้บริการ) 252 คน เพิ่มขึ้น 24.14% จากช่วงเดียวกันปีก่อน

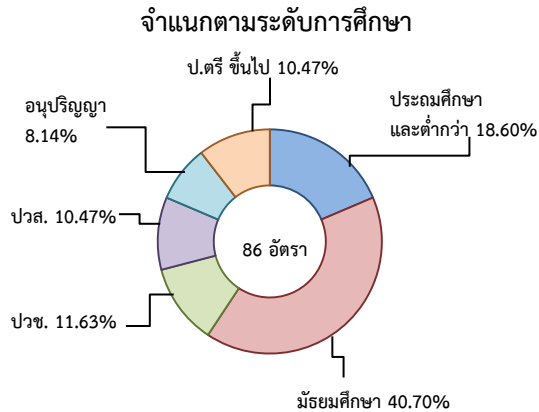
จำแนกตามระดับการศึกษา



4. ความต้องการแรงงานใน 10 อุตสาหกรรม

เป้าหมาย มีจำนวน 86 อัตรา

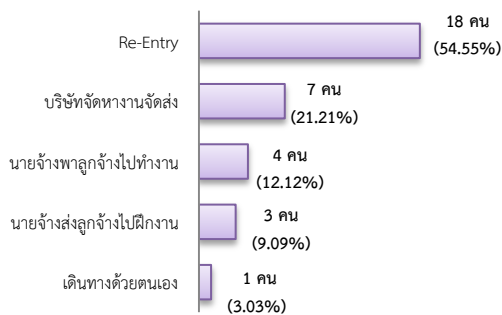
- การท่องเที่ยวฯ 45.35%
- การแปรรูปอาหาร 43.02%
- การแพทย์ครบวงจร 11.63%



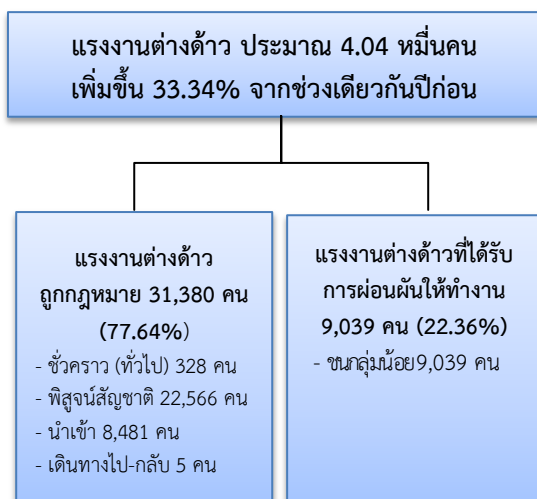
5. การเดินทางไปทำงานในต่างประเทศ

จำนวน 33 คน เพิ่มขึ้น 3.13%
จากช่วงเดียวกันปีก่อน

จำแนกตามประเภทการเดินทาง



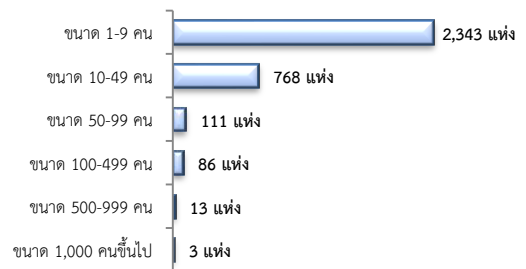
6. การทำงานของคนต่างด้าว



7. จำนวนสถานประกอบการและลูกจ้าง

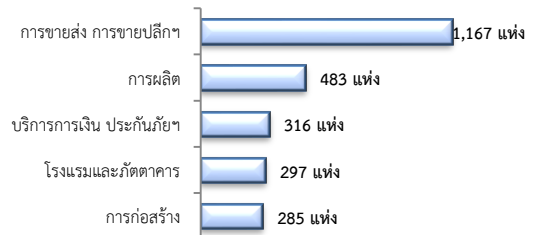
สถานประกอบการ 3,324 แห่ง

จำแนกตามขนาด



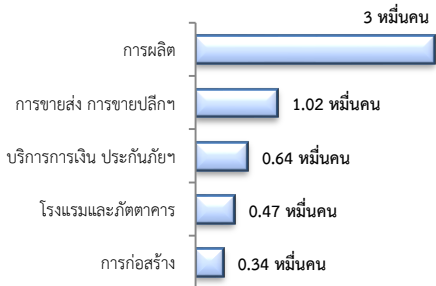
สถานประกอบการ

ตามประเภทอุตสาหกรรม 5 อันดับแรก



การจ้างงาน 68,116 คน

ตามประเภทอุตสาหกรรม 5 อันดับแรก



ที่มา : สำนักงานสวัสดิการและคุ้มครองแรงงานจังหวัด

8. สถานประกอบการในระบบประกันสังคม



จำนวนแรงงานต่างด้าวในระบบประกันสังคม

- สถานประกอบการ จำนวน 861 แห่ง
- ผู้ประกันตน จำนวน 19,290 คน

ที่มา : สำนักงานประกันสังคมจังหวัด