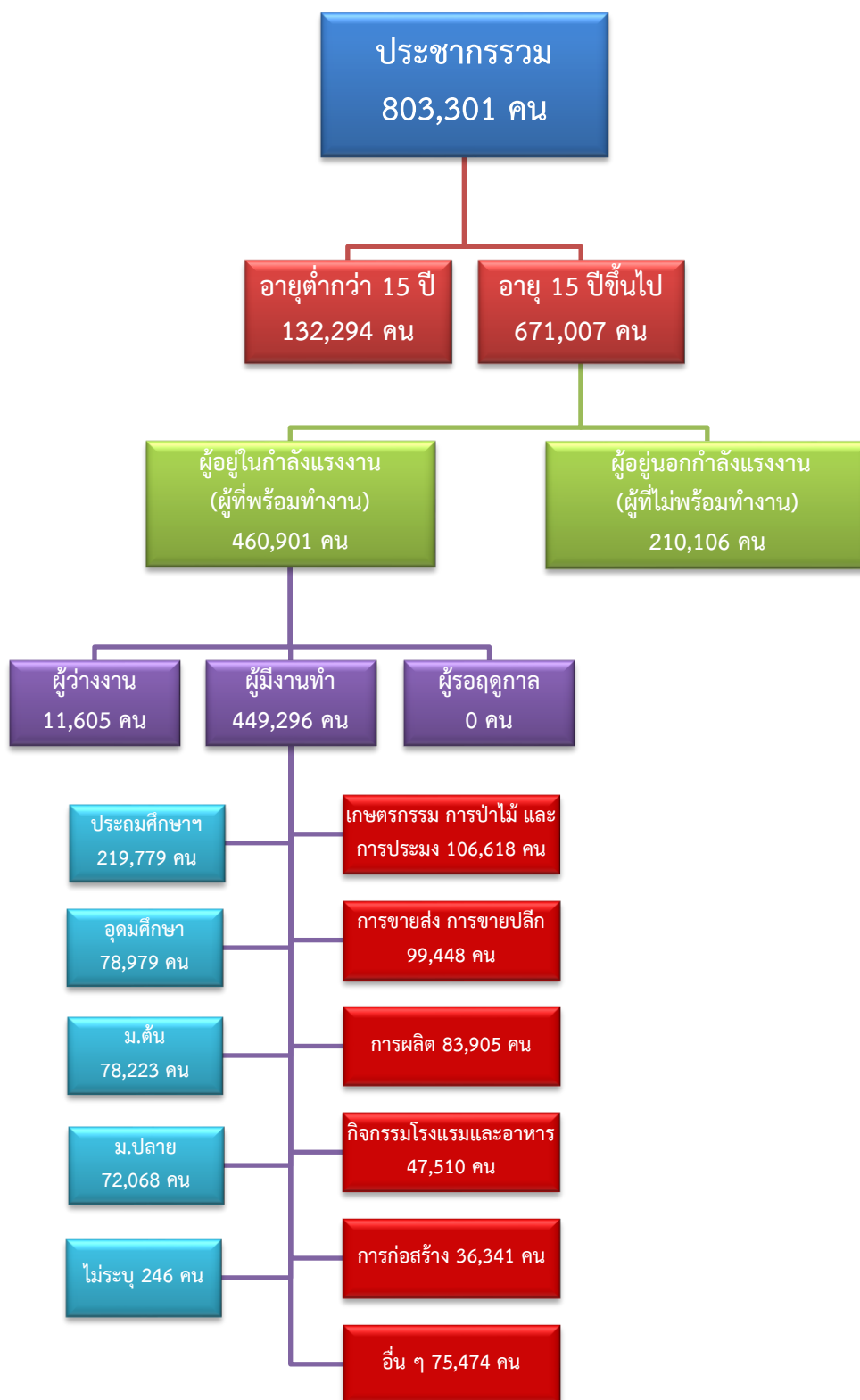


# ข้อมูลสถานการณ์ด้านแรงงาน จังหวัดราชบุรี เดือนเมษายน 2564

## 1. ข้อมูลการทำงานของประชากร ไตรมาส 4/2563

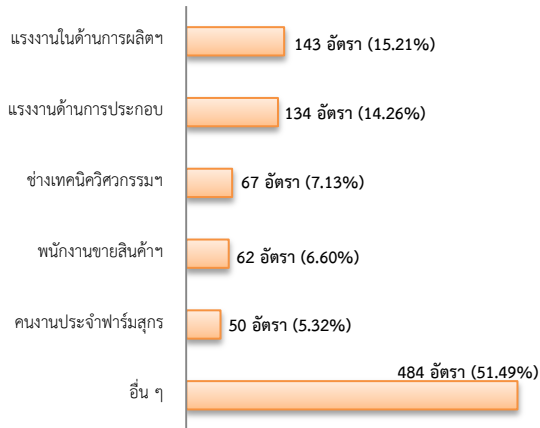


## 2. การให้บริการจัดหางานของรัฐ

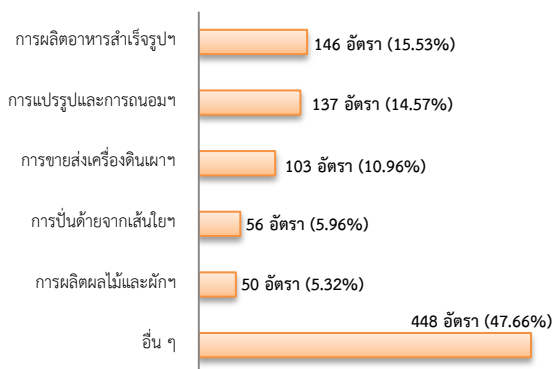
### ตำแหน่งงาน 940 อัตรา

- เพิ่มขึ้น ประมาณ 5 เท่า จากเดือนที่ผ่านมา
- เพิ่มขึ้น 56.93% จากช่วงเดียวกันปีก่อน

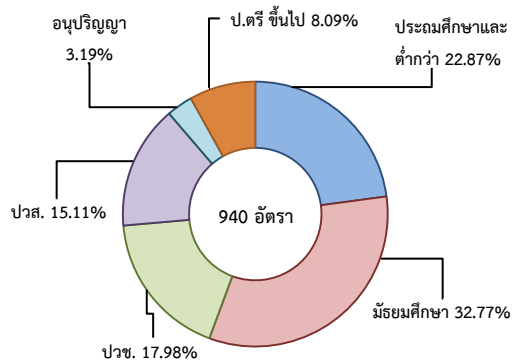
จำแนกตามประเภทอาชีพ 5 อันดับแรก



จำแนกตามประเภทอุตสาหกรรม 5 อันดับแรก



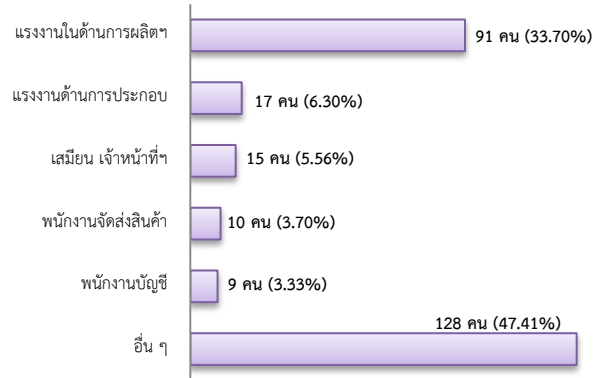
จำแนกตามระดับการศึกษา



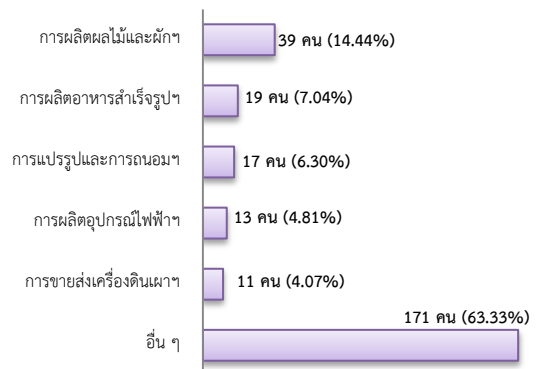
## การบรรจุงาน 270 คน

- เพิ่มขึ้น 90.14% จากเดือนที่ผ่านมา
- เพิ่มขึ้น 26.76% จากช่วงเดียวกันปีก่อน

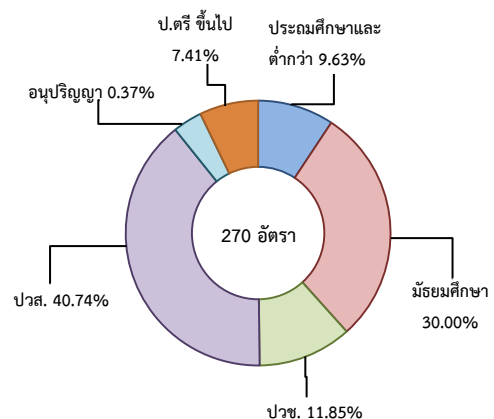
จำแนกตามประเภทอาชีพ 5 อันดับแรก



จำแนกตามประเภทอุตสาหกรรม 5 อันดับแรก



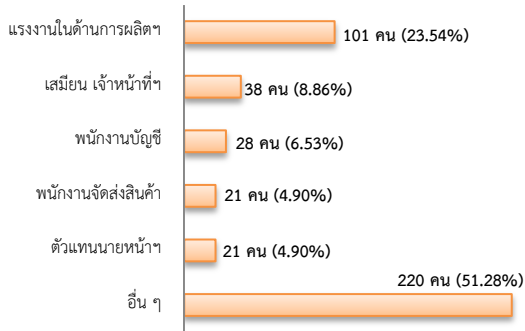
จำแนกตามระดับการศึกษา



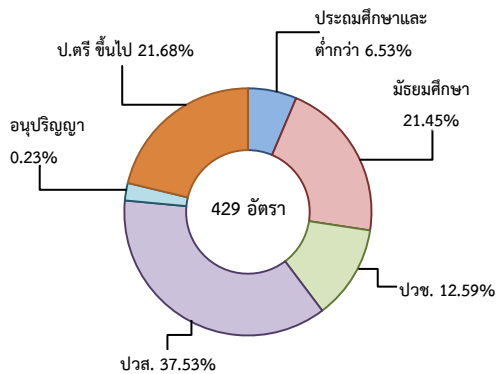
## ผู้สมัครงาน (รวมทุกการให้บริการ) 429 คน

- เพิ่มขึ้น ประมาณ 1 เท่า จากเดือนที่ผ่านมา
- เพิ่มขึ้น 6.72% จากช่วงเดียวกันปีก่อน

### จำแนกตามประเภทอาชีพ 5 อันดับแรก



### จำแนกตามระดับการศึกษา



## ความต้องการแรงงานใน 10 อุตสาหกรรมเป้าหมาย

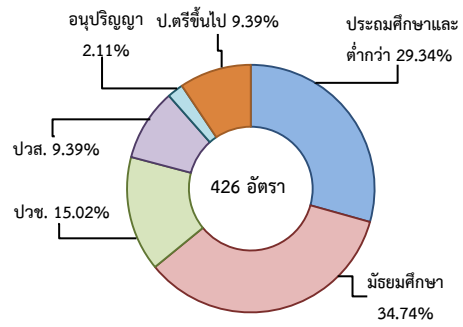
### มีจำนวน 426 อัตรา

- เพิ่มขึ้น ประมาณ 5 เท่า จากเดือนที่ผ่านมา
- เพิ่มขึ้น ประมาณ 3 เท่า จากช่วงเดียวกันปีก่อน

### 10 อุตสาหกรรมเป้าหมาย ที่มีความต้องการ

- การแปรรูปอาหาร 97.18%
- การเกษตรและเทคโนโลยีชีวภาพ 1.17%
- การแพทย์ครบวงจร 0.47%
- ดิจิทัล, การบินและโลจิสติกส์, การท่องเที่ยว
- กลุ่มรายได้ฯ, อิเล็กทรอนิกส์อัจฉริยะและ
- ยานยนต์สมัยใหม่ มีจำนวนเท่ากัน 0.23%

### จำแนกตามระดับการศึกษา



ที่มา : ระบบบริการจัดหางานในประเทศผ่านระบบอิเล็กทรอนิกส์ (e-Service) กรมการจัดหางาน

## 3. การเดินทางไปทำงานในต่างประเทศ จำนวน 6 คน

- เพิ่มขึ้น 20.00% เดือนที่ผ่านมา
- เพิ่มขึ้น ประมาณ 5 เท่า จากช่วงเดียวกันปีก่อน

จำแนกตามประเภทการเดินทาง	จำนวน	ร้อยละ
- เดินทางด้วยตนเอง	2	33.33
- กรมการจัดหางานจัดส่ง	0	0.00
- นายจ้างพาลูกจ้างไปทำงาน	1	16.67
- นายจ้างส่งลูกจ้างไปฝึกงาน	0	0.00
- บริษัทจัดหางานจัดส่ง	1	16.67
- RE-ENTRY	2	33.33
<b>รวม</b>	<b>6</b>	<b>100.00</b>

ที่มา : กองบริหารแรงงานไทยไปต่างประเทศ

## 4. การทำงานของคนต่างด้าวคงเหลือ

### จำนวน 41,168 คน

- เพิ่มขึ้น 3.76% จากเดือนที่ผ่านมา
- ลดลง 32.67% จากช่วงเดียวกันปีก่อน

### จำแนกตามการอนุญาต ดังนี้

- ชั่วคราวทั่วไป 667 คน - พิสูจน์สัญชาติ - คน
- นำเข้า 8,334 คน - ยื่นคำขอทดแทน - คน
- BOI 97 คน - ชนกลุ่มน้อย 1,887 คน
- มติครม.วันที่ 29 ธ.ค.63 1,960 คน
- มติครม.วันที่ 20 ส.ค.62 25,142 คน
- มติครม.วันที่ 4 ส.ค. 63 3,091 คน

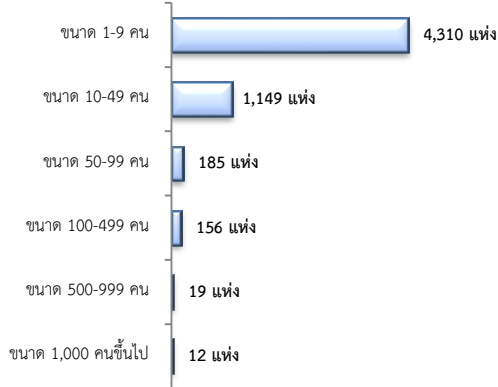
ที่มา : สำนักงานจัดหางานจังหวัด

## 5. จำนวนสถานประกอบการและลูกจ้าง คงเหลือ

สถานประกอบการ 5,831 แห่ง

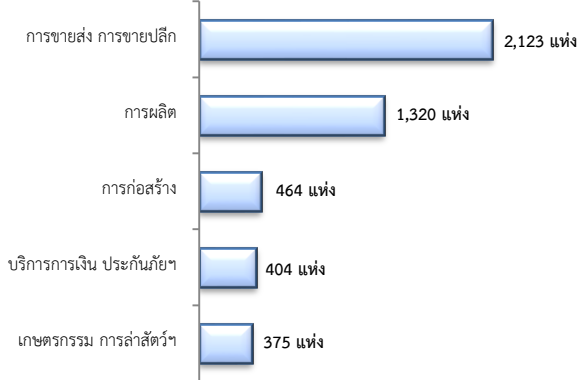
- เพิ่มขึ้น 0.14% จากเดือนที่ผ่านมา
- เพิ่มขึ้น 2.68% จากช่วงเดียวกันปีก่อน

จำแนกตามขนาด



สถานประกอบการ

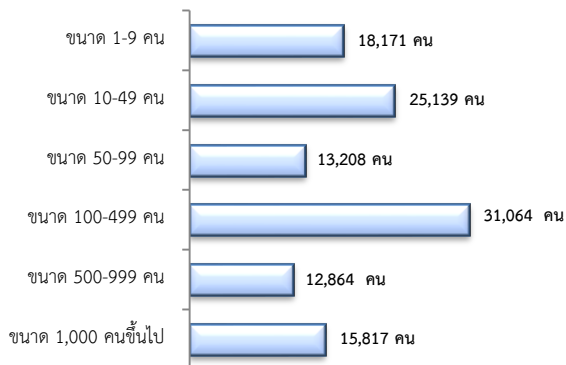
ตามประเภทอุตสาหกรรม 5 อันดับแรก



การจ้างงาน 116,263 คน

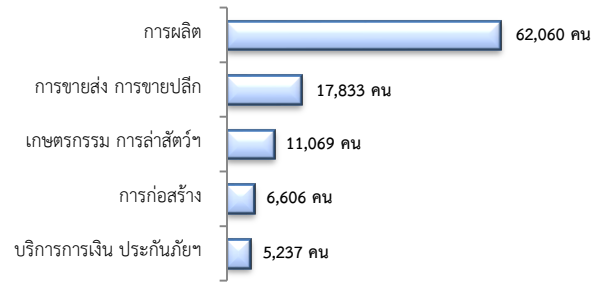
- ลดลง 0.08% จากเดือนที่ผ่านมา
- ลดลง 0.28% จากช่วงเดียวกันปีก่อน

จำแนกตามขนาด



การจ้างงาน

ตามประเภทอุตสาหกรรม 5 อันดับแรก



ที่มา : สำนักงานสถิติการและคุ้มครองแรงงานจังหวัด

## 6. สถานประกอบการในระบบประกันสังคมคงเหลือ

สถานประกอบการ 4,884 แห่ง

- เพิ่มขึ้น 0.06% จากเดือนที่ผ่านมา
- ลดลง 0.85% จากช่วงเดียวกันปีก่อน

ผู้ประกันตน 182,049 คน

- ลดลง 0.33% จากเดือนที่ผ่านมา
- ลดลง 0.07% จากช่วงเดียวกันปีก่อน

มาตรา	มี.ค.	เม.ย.	เม.ย.	จากเดือนก่อน	จากช่วงเดียวกันปีก่อน
ม.33 (คน)	64	63	64	-0.88	-3.46
ม.39 (คน)	21,321	20,112	21,639	1.49	7.59
ม.40 (คน)	44,257	41,867	44,376	0.27	5.99

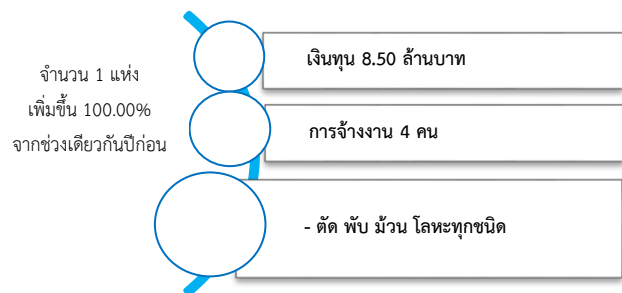
ที่มา : กองวิจัยและพัฒนา สำนักงานประกันสังคม (www.sso.go.th)

## จำนวนแรงงานต่างด้าวในระบบประกันสังคมคงเหลือ

- สถานประกอบการ จำนวน 1,091 แห่ง
- ผู้ประกันตน จำนวน 21,985 คน

ที่มา : สำนักงานประกันสังคมจังหวัด

## 7. โรงงานอุตสาหกรรมที่ได้รับอนุญาตให้ประกอบกิจการใหม่



ที่มา : กรมโรงงานอุตสาหกรรม