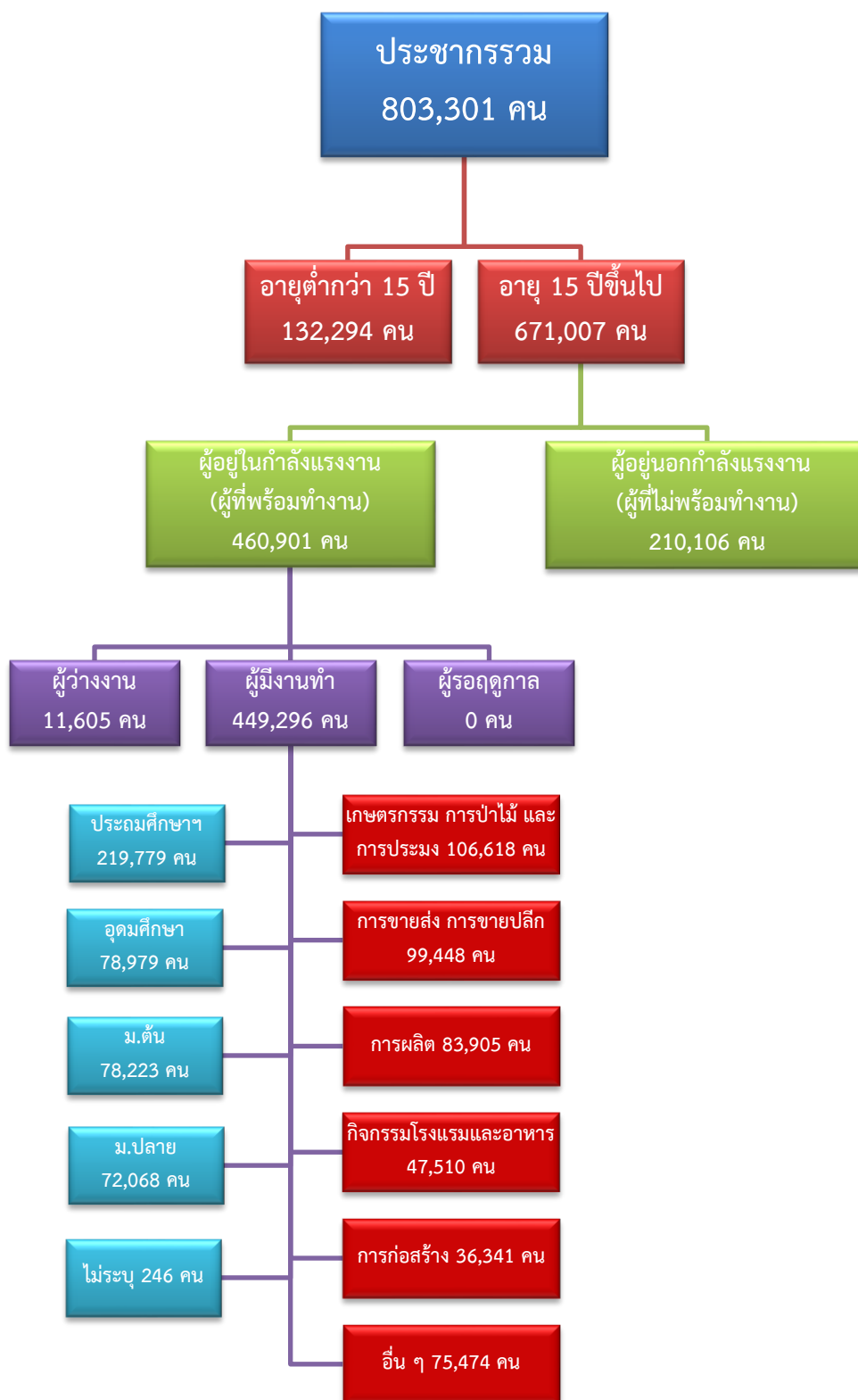


# ข้อมูลสถานการณ์ด้านแรงงาน จังหวัดราชบุรี เดือนกุมภาพันธ์ 2564

## 1. ข้อมูลการทำงานของประชากร ไตรมาส 4/2563

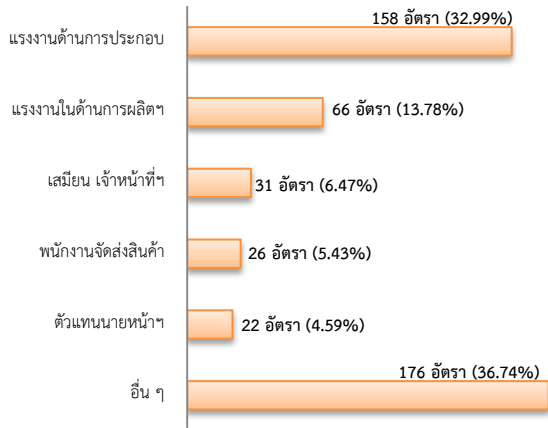


## 2. การให้บริการจัดหางานของรัฐ

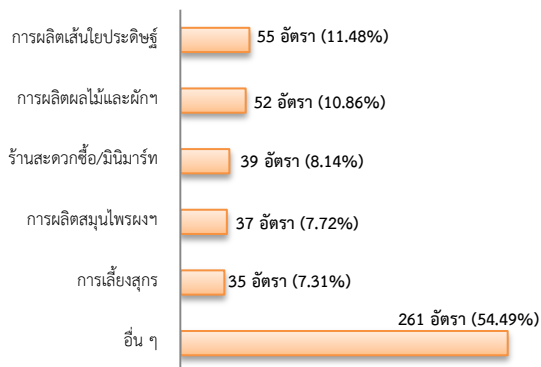
### ตำแหน่งงาน 479 อัตรา

- เพิ่มขึ้น 54.52% จากเดือนที่ผ่านมา
- เพิ่มขึ้น ประมาณ 4 เท่า จากช่วงเดียวกันปีก่อน

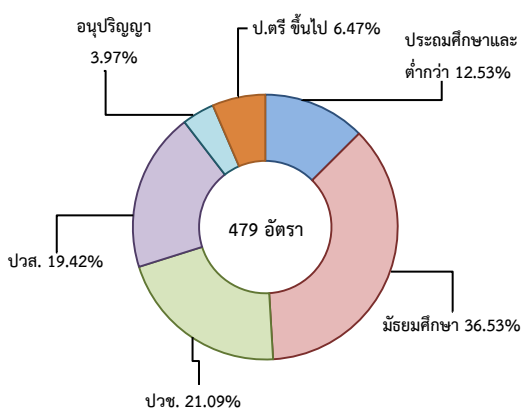
จำแนกตามประเภทอาชีพ 5 อันดับแรก



จำแนกตามประเภทอุตสาหกรรม 5 อันดับแรก



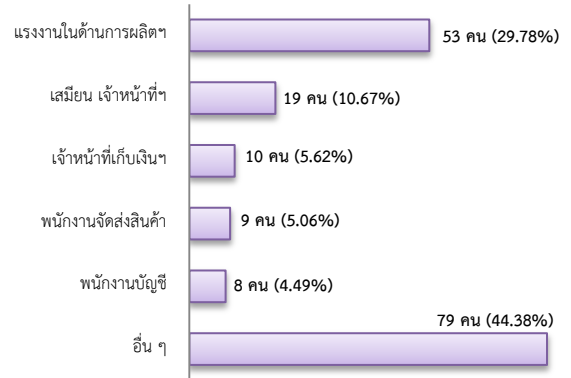
จำแนกตามระดับการศึกษา



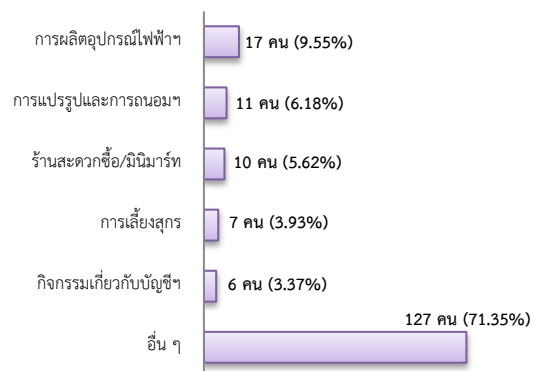
## การบรรจุงาน 178 คน

- เพิ่มขึ้น 4.71% จากเดือนที่ผ่านมา
- ลดลง 33.58% จากช่วงเดียวกันปีก่อน

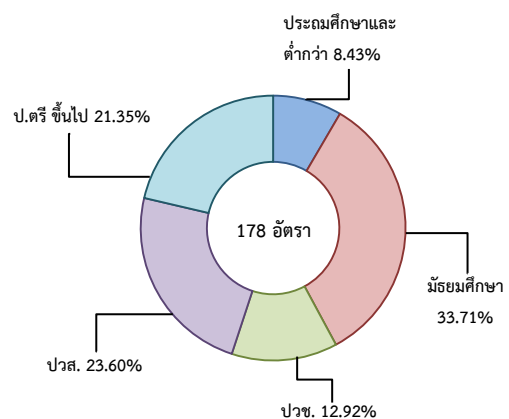
จำแนกตามประเภทอาชีพ 5 อันดับแรก



จำแนกตามประเภทอุตสาหกรรม 5 อันดับแรก



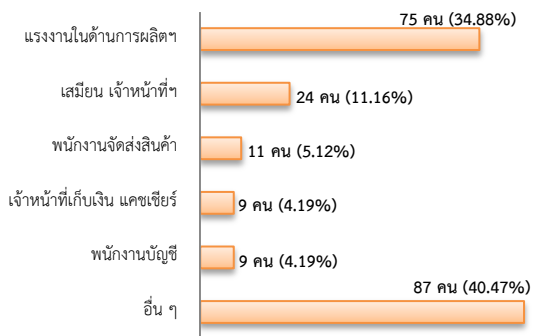
จำแนกตามระดับการศึกษา



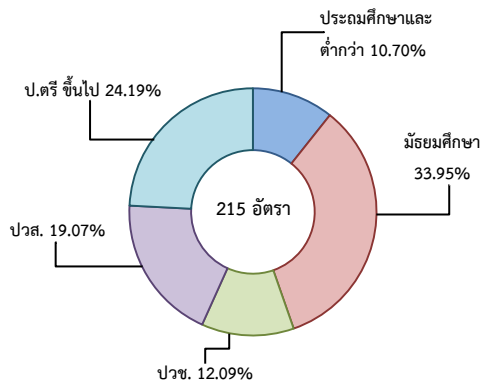
## ผู้สมัครงาน (รวมทุกการให้บริการ) 215 คน

- ลดลง 8.51% จากเดือนที่ผ่านมา
- เพิ่มขึ้น 56.93% จากช่วงเดียวกันปีก่อน

### จำแนกตามประเภทอาชีพ 5 อันดับแรก



### จำแนกตามระดับการศึกษา



## ความต้องการแรงงานใน 10 อุตสาหกรรมเป้าหมาย

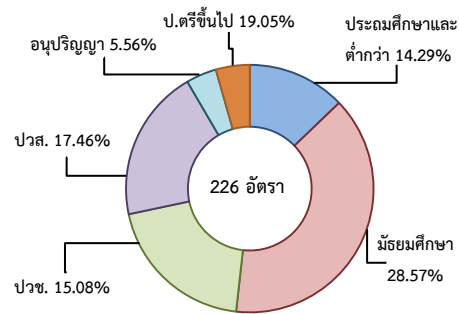
### มีจำนวน 226 อัตรา

- เพิ่มขึ้น 79.37% จากเดือนที่ผ่านมา
- เพิ่มขึ้น ประมาณ 3 เท่า จากช่วงเดียวกันปีก่อน

### 10 อุตสาหกรรมเป้าหมาย ที่มีความต้องการ

- การแปรรูปอาหาร 61.95%
- การเกษตรและเทคโนโลยีชีวภาพ 17.26%
- ยานยนต์สมัยใหม่ 8.85%
- การบินและโลจิสติกส์ 3.54%
- การท่องเที่ยวกลุ่มรายได้ดี และอิเล็กทรอนิกส์อัจฉริยะ มีจำนวนเท่ากัน 3.10%
- ดิจิทัล 1.33%
- การแพทย์ครบวงจร รุ่นยนต์เพื่อการอุตสาหกรรม มีจำนวนเท่ากัน 0.44%

### จำแนกตามระดับการศึกษา



ที่มา : ระบบบริการจัดหางานในประเทศผ่านระบบอิเล็กทรอนิกส์ (e-Service) กรมการจัดหางาน

## 3. การเดินทางไปทำงานในต่างประเทศ จำนวน 3 คน

- ลดลง 57.14% เดือนที่ผ่านมา
- ลดลง 86.96% จากช่วงเดียวกันปีก่อน

จำแนกตามประเภทการเดินทาง	จำนวน	ร้อยละ
- เดินทางด้วยตนเอง	0	0.00
- กรมการจัดหางานจัดส่ง	0	0.00
- นายจ้างพาลูกจ้างไปทำงาน	0	0.00
- นายจ้างส่งลูกจ้างไปฝึกงาน	0	0.00
- บริษัทจัดหางานจัดส่ง	0	0.00
- RE-ENTRY	3	100.00
<b>รวม</b>	<b>3</b>	<b>100.00</b>

ที่มา : กองบริหารแรงงานไทยไปต่างประเทศ

## 4. การทำงานของคนต่างด้าวคงเหลือ

### จำนวน 40,241 คน

- ลดลง 0.25% จากเดือนที่ผ่านมา
- ลดลง 20.89% จากช่วงเดียวกันปีก่อน

### จำแนกตามการอนุญาต ดังนี้

- ชั่วคราวทั่วไป 674 คน - พิสูจน์สัญชาติ - คน
- นำเข้า 8,974 คน - ยื่นคำขอทดแทน - คน
- BOI 92 คน - ชนกลุ่มน้อย 1,916 คน
- มติครม.วันที่ 20 ส.ค.62 25,398 คน
- มติครม.วันที่ 4 ส.ค. 63 3,187 คน

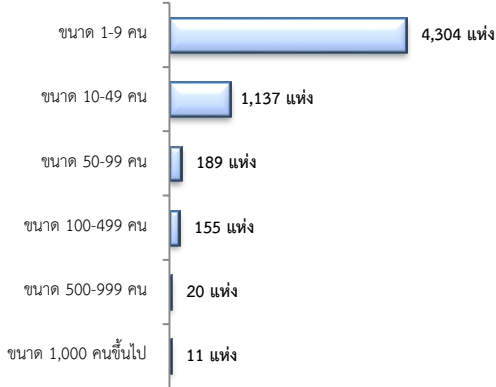
ที่มา : สำนักงานจัดหางานจังหวัด

## 5. จำนวนสถานประกอบการและลูกจ้าง คงเหลือ

สถานประกอบการ 5,816 แห่ง

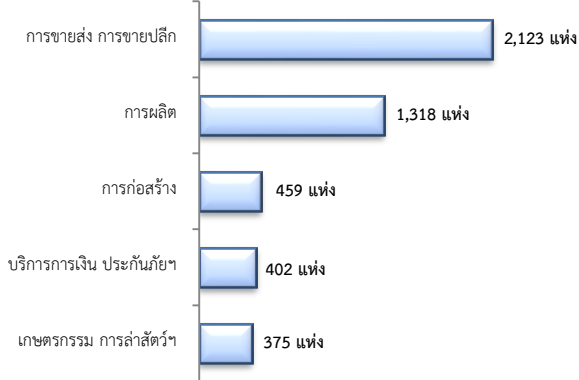
- เพิ่มขึ้น 0.43% จากเดือนที่ผ่านมา
- เพิ่มขึ้น 2.38% จากช่วงเดียวกันปีก่อน

จำแนกตามขนาด



สถานประกอบการ

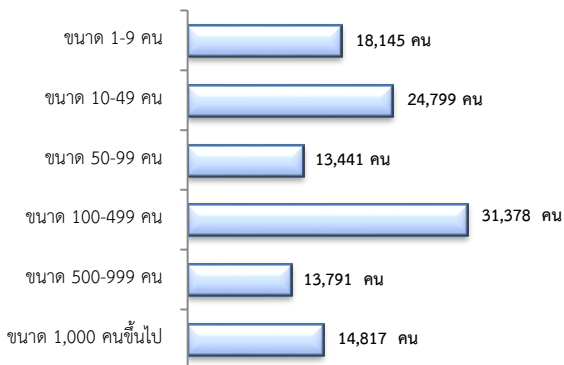
ตามประเภทอุตสาหกรรม 5 อันดับแรก



การจ้างงาน 116,371 คน

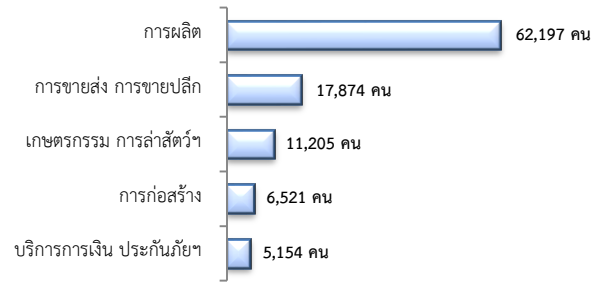
- เพิ่มขึ้น 1.81% จากเดือนที่ผ่านมา
- ลดลง 2.33% จากช่วงเดียวกันปีก่อน

จำแนกตามขนาด



การจ้างงาน

ตามประเภทอุตสาหกรรม 5 อันดับแรก



ที่มา : สำนักงานสวัสดิการและคุ้มครองแรงงานจังหวัด

## 6. สถานประกอบการในระบบประกันสังคมคงเหลือ

สถานประกอบการ 4,890 แห่ง

- ลดลง 0.22% จากเดือนที่ผ่านมา
- ลดลง 1.55% จากช่วงเดียวกันปีก่อน

ผู้ประกันตน 182,958 คน

- เพิ่มขึ้น 0.41% จากเดือนที่ผ่านมา
- เพิ่มขึ้น 0.66% จากช่วงเดียวกันปีก่อน

มาตรา	ม.ค.	ก.พ.	ก.พ.	จากเดือนก่อน	จากช่วงเดียวกันปีก่อน
64	64	63	64		
ม.33 (คน)	117,154	120,870	117,652	0.43	-2.66
ม.39 (คน)	21,209	19,747	21,295	0.41	7.84
ม.40 (คน)	43,841	41,133	44,011	0.39	7.00

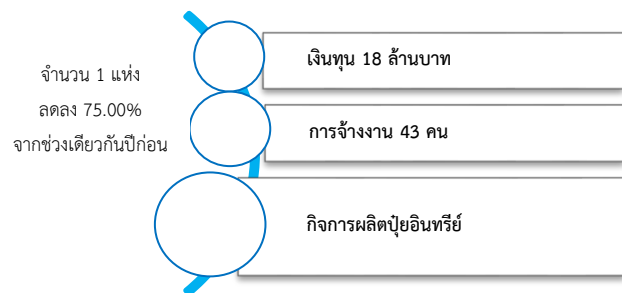
ที่มา : กองวิจัยและพัฒนา สำนักงานประกันสังคม (www.sso.go.th)

## จำนวนแรงงานต่างด้าวในระบบประกันสังคมคงเหลือ

- สถานประกอบการ จำนวน 1,096 แห่ง
- ผู้ประกันตน จำนวน 22,900 คน

ที่มา : สำนักงานประกันสังคมจังหวัด

## 7. โรงงานอุตสาหกรรมที่ได้รับอนุญาตให้ประกอบกิจการใหม่



ที่มา : กรมโรงงานอุตสาหกรรม