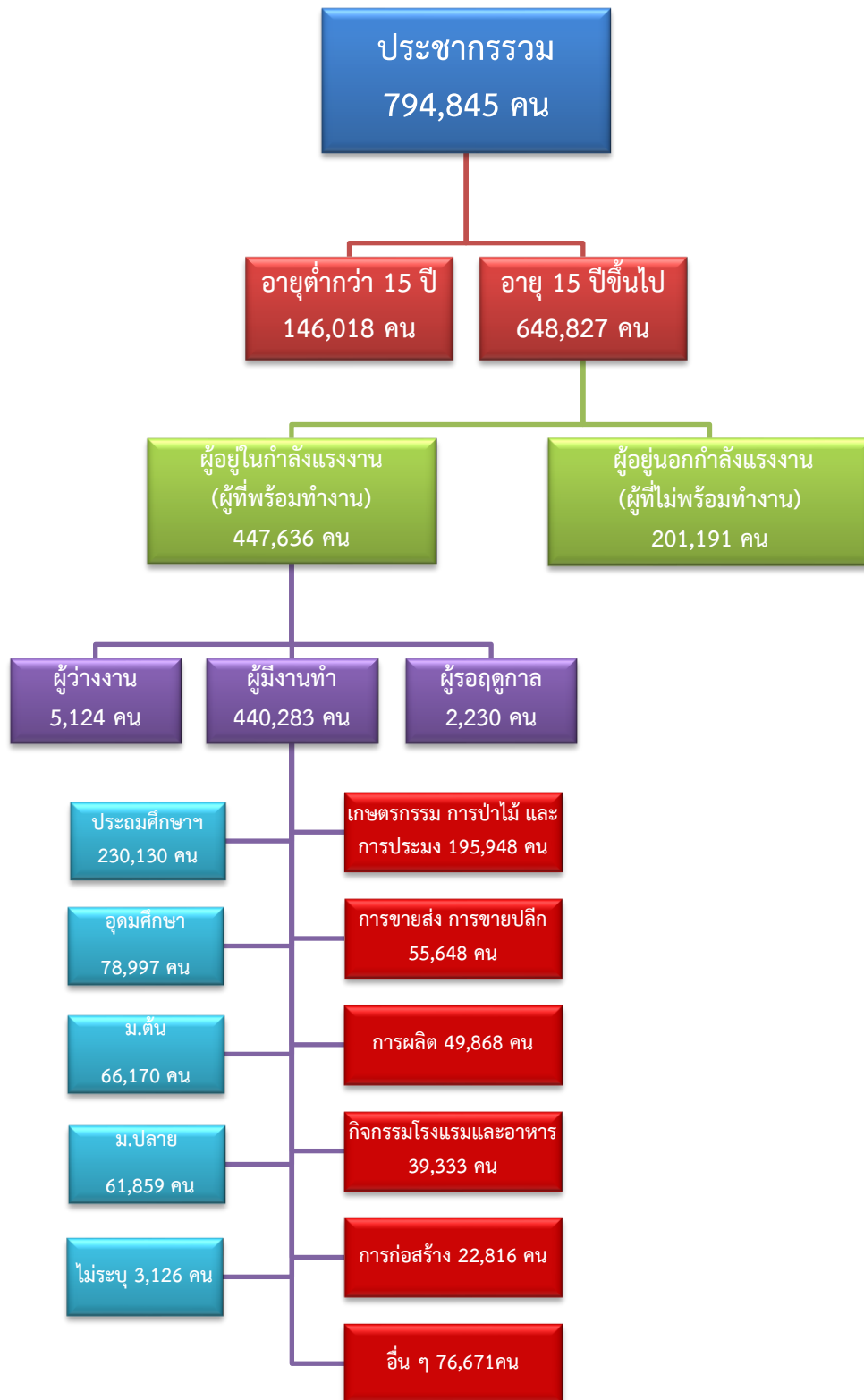


ข้อมูลสถานการณ์ด้านแรงงาน จังหวัดกาญจนบุรี เดือนสิงหาคม 2564

1. ข้อมูลการทำงานของประชากร ไตรมาส 2/2564

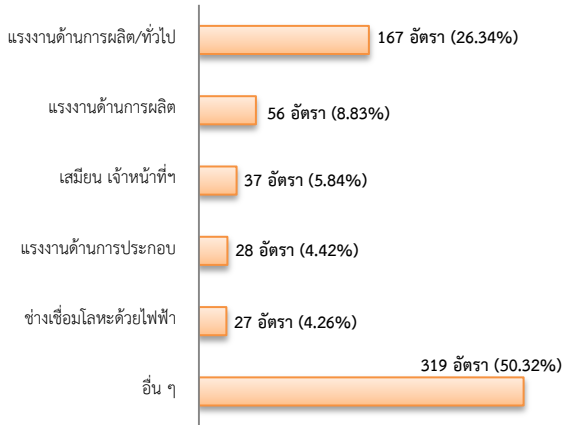


## 2. การให้บริการจัดหางานของรัฐ

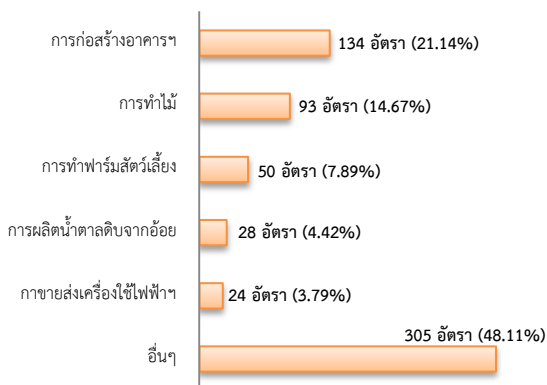
### ตำแหน่งงาน 634 อัตรา

- ลดลง 17.12% จากเดือนที่ผ่านมา
- เพิ่มขึ้น ประมาณ 1 เท่า จากช่วงเดียวกันปีก่อน

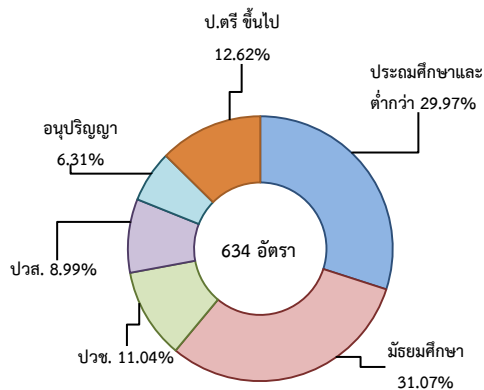
จำแนกตามประเภทอาชีพ 5 อันดับแรก



จำแนกตามประเภทอุตสาหกรรม 5 อันดับแรก



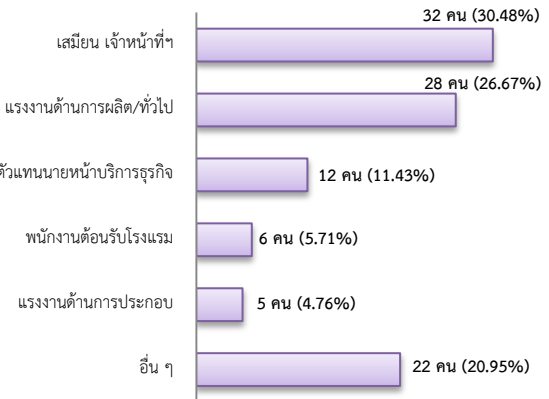
จำแนกตามระดับการศึกษา



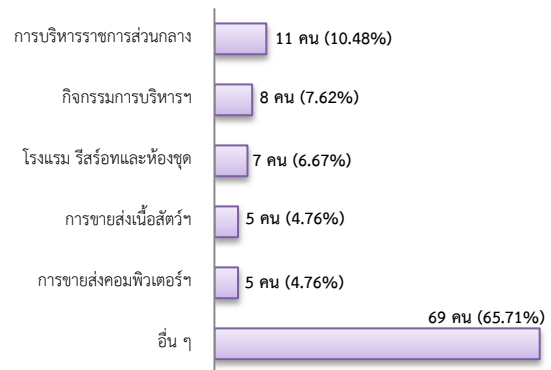
## การบรรจุงาน 105 คน

- ลดลง 35.58% จากเดือนที่ผ่านมา
- ลดลง 45.03% จากช่วงเดียวกันปีก่อน

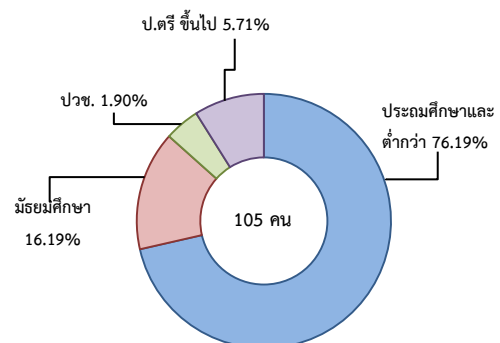
จำแนกตามประเภทอาชีพ 5 อันดับแรก



จำแนกตามประเภทอุตสาหกรรม 5 อันดับแรก



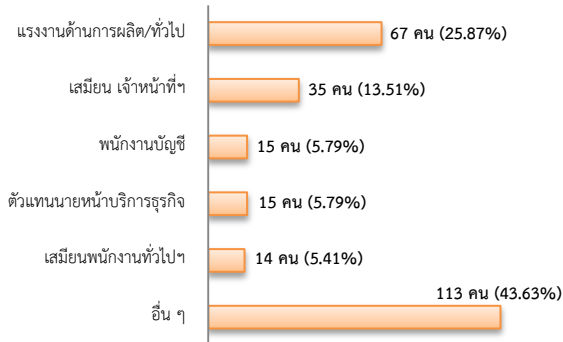
จำแนกตามระดับการศึกษา



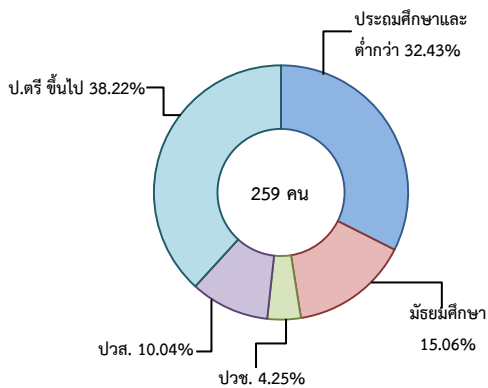
## ผู้สมัครงาน (รวมทุกการให้บริการ) 259 คน

- ลดลง 0.38% จากเดือนที่ผ่านมา
- ลดลง 7.83% จากช่วงเดียวกันปีก่อน

### จำแนกตามประเภทอาชีพ 5 อันดับแรก



### จำแนกตามระดับการศึกษา



## ความต้องการแรงงานใน 10 อุตสาหกรรมเป้าหมาย

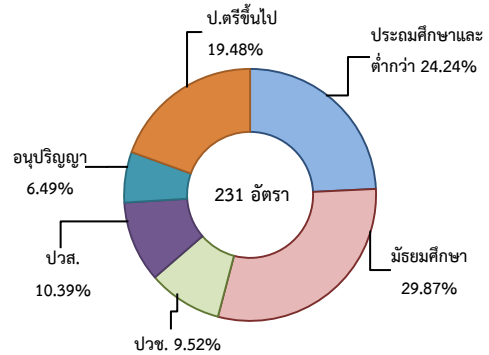
### มีจำนวน 231 อัตรา

- เพิ่มขึ้น 3.13% จากเดือนที่ผ่านมา
- เพิ่มขึ้น ประมาณ 1 เท่า จากช่วงเดียวกันปีก่อน

### 10 อุตสาหกรรมเป้าหมาย ที่มีความต้องการ

- การเกษตรและเทคโนโลยีชีวภาพ 64.50%
- การแปรรูปอาหาร 16.02%
- การบินและโลจิสติกส์ 8.23%
- การแพทย์ครบวงจร และการท่องเที่ยว
- กลุ่มรายได้ฯ มีจำนวนเท่ากัน 3.90%
- ดิจิทัล 3.03%
- ยานยนต์สมัยใหม่ 0.43%

### จำแนกตามระดับการศึกษา



ที่มา : ระบบให้บริการประชาชน (e-Service.doe.go.th) ผ่านระบบ Single Sign On ของกรมการจัดหางาน

## 3. การเดินทางไปทำงานในต่างประเทศ จำนวน 8 คน

- ลดลง 60.00% จากเดือนที่ผ่านมา
- เพิ่มขึ้น 14.29% จากช่วงเดียวกันปีก่อน

จำแนกตามประเภทการเดินทาง	จำนวน	ร้อยละ
- เดินทางด้วยตนเอง	3	37.50
- กรมการจัดหางานจัดส่ง	0	0.00
- นายจ้างพาลูกจ้างไปทำงาน	1	12.50
- นายจ้างส่งลูกจ้างไปฝึกงาน	0	0.00
- บริษัทจัดหางานจัดส่ง	1	12.50
- RE-ENTRY	3	37.50
<b>รวม</b>	<b>8</b>	<b>100.00</b>

ที่มา : กองบริหารแรงงานไทยไปต่างประเทศ

## 4. การทำงานของคนต่างด้าวคงเหลือ

### จำนวน 32,161 คน

- ลดลง 0.15% จากเดือนที่ผ่านมา
- เพิ่มขึ้น 2.31% จากช่วงเดียวกันปีก่อน

### จำแนกตามการอนุญาต ดังนี้

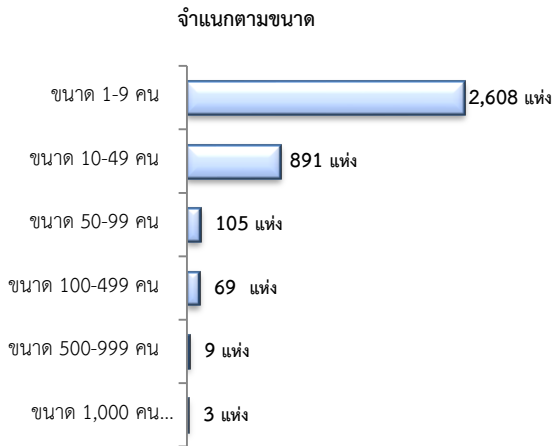
- ชั่วคราวทั่วไป 222 คน
- พิสูจน์สัญชาติ - คน
- นำเข้า 7,116 คน
- BOI - คน
- ชนกลุ่มน้อย 6,427 คน
- มติครม.วันที่ 20 ส.ค.62 12,864 คน
- มติครม.วันที่ 4 ส.ค.63 1,308 คน
- มติครม.วันที่ 29 ธ.ค.63 4,224 คน
- มติครม.วันที่ 13 ก.ย.64 - คน

ที่มา : สำนักงานจัดหางานจังหวัด

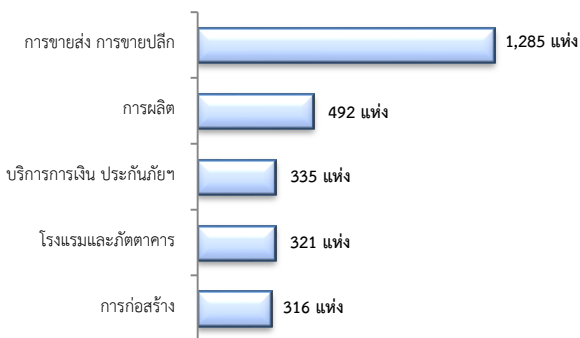
## 5. จำนวนสถานประกอบการและลูกจ้างคงเหลือ

### สถานประกอบการ 3,685 แห่ง

- ลดลง 0.46% จากเดือนที่ผ่านมา
- เพิ่มขึ้น 2.02% จากช่วงเดียวกันปีก่อน

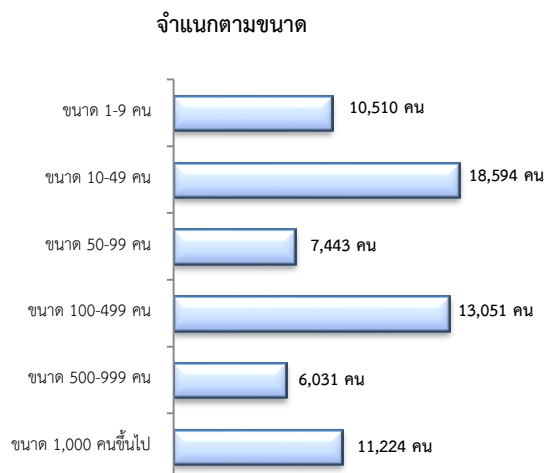


### สถานประกอบการ ตามประเภทอุตสาหกรรม 5 อันดับแรก



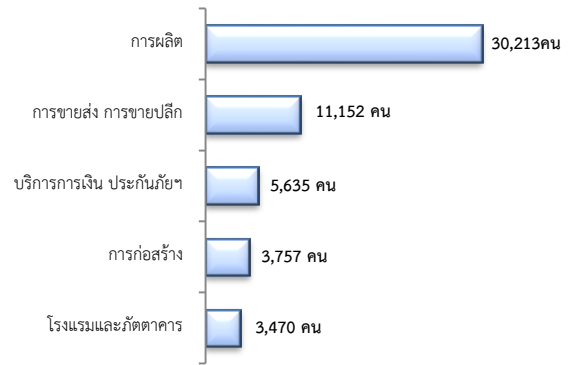
### การจ้างงาน 66,853 คน

- ลดลง 3.49% จากเดือนที่ผ่านมา
- ลดลง 4.77% จากช่วงเดียวกันปีก่อน



### การจ้างงาน

#### ตามประเภทอุตสาหกรรม 5 อันดับแรก



ที่มา : สำนักงานสวัสดิการและคุ้มครองแรงงานจังหวัด

## 6. สถานประกอบการในระบบประกันสังคมคงเหลือ

### สถานประกอบการ 3,167 แห่ง

- เพิ่มขึ้น 0.09% จากเดือนที่ผ่านมา
- เพิ่มขึ้น 1.57% จากช่วงเดียวกันปีก่อน

### ผู้ประกันตน 288,828 คน

- เพิ่มขึ้น ประมาณ 1 เท่า เดือนที่ผ่านมา
- เพิ่มขึ้น ประมาณ 1 เท่า จากช่วงเดียวกันปีก่อน

มาตรา	ก.ค.	ส.ค.	ส.ค.	จาก เดือนก่อน	จากช่วง เดียวกันปีก่อน
	64	63	64		
ม.33 (คน)	68,326	69,416	67,752	-0.84	-2.40
ม.39 (คน)	12,745	11,710	13,530	6.16	15.54
ม.40 (คน)	53,734	47,595	207,546	286.25	336.07

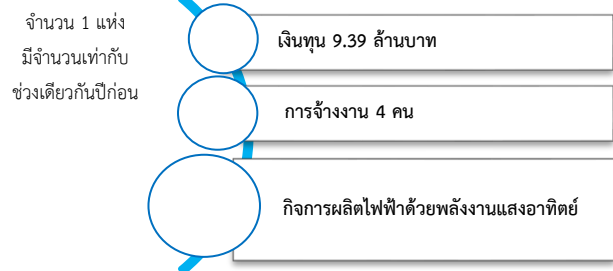
ที่มา : กองวิจัยและพัฒนา สำนักงานประกันสังคม (www.sso.go.th)

## จำนวนแรงงานต่างด้าวในระบบประกันสังคมคงเหลือ

- สถานประกอบการ จำนวน 595 แห่ง
- ผู้ประกันตน จำนวน 13,707 คน

ที่มา : กองวิจัยและพัฒนา สำนักงานประกันสังคม (www.sso.go.th)

## 7. โรงงานอุตสาหกรรมที่ได้รับอนุญาตให้ประกอบกิจการใหม่



ที่มา : กรมโรงงานอุตสาหกรรม