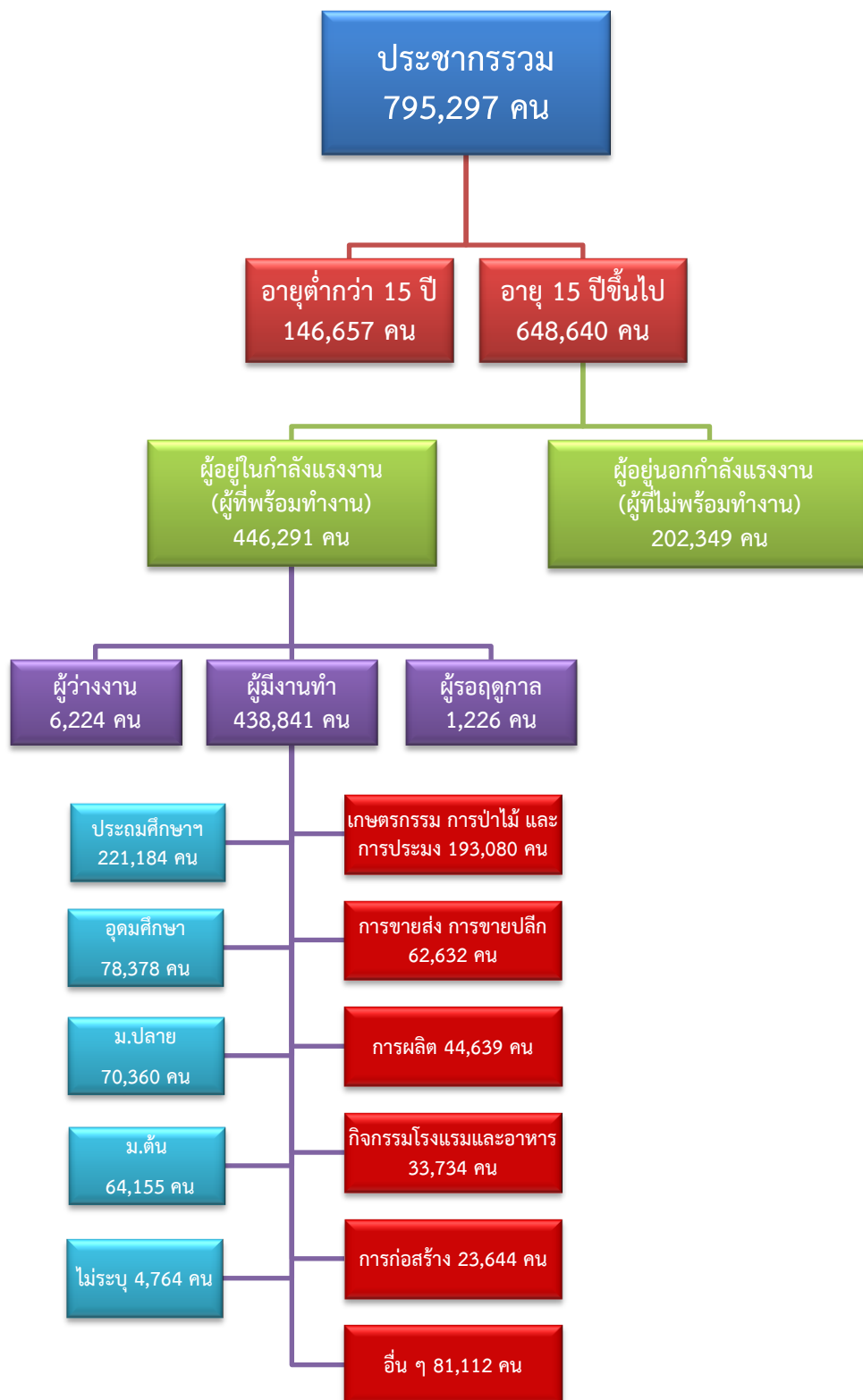


# ข้อมูลสถานการณ์ด้านแรงงาน จังหวัดกาญจนบุรี เดือนพฤษภาคม 2564

## 1. ข้อมูลการทำงานของประชากร ไตรมาส 1/2564



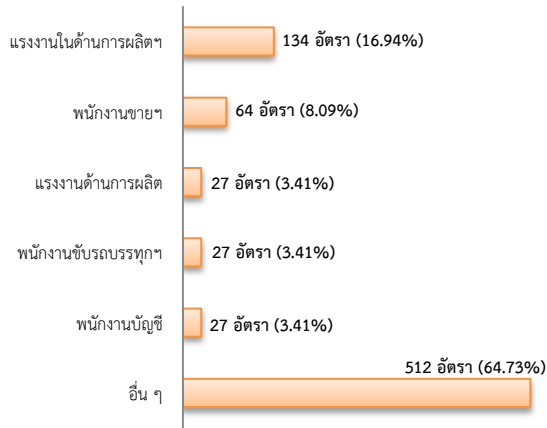
ที่มา : สำนักงานสถิติแห่งชาติ

## 2. การให้บริการจัดหางานของรัฐ

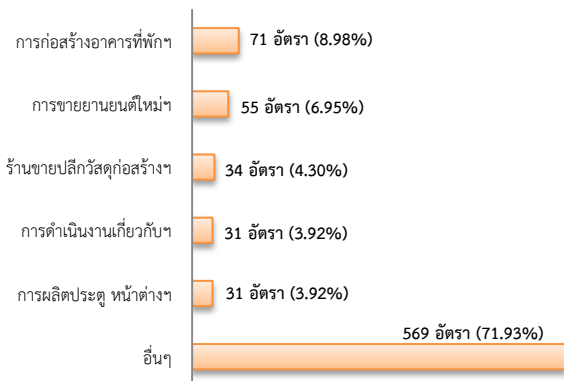
### ตำแหน่งงาน 791 อัตรา

- ลดลง 9.10% จากเดือนที่ผ่านมา
- เพิ่มขึ้น ประมาณ 3 เท่า จากช่วงเดียวกันปีก่อน

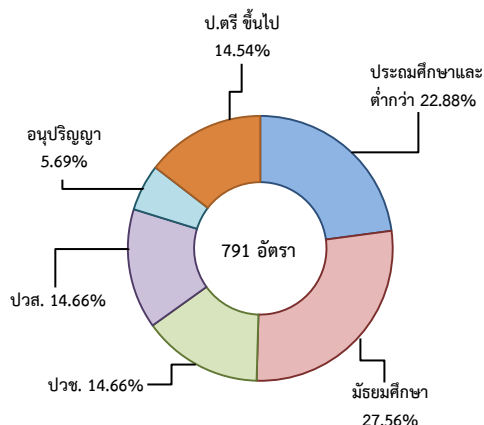
จำแนกตามประเภทอาชีพ 5 อันดับแรก



จำแนกตามประเภทอุตสาหกรรม 5 อันดับแรก



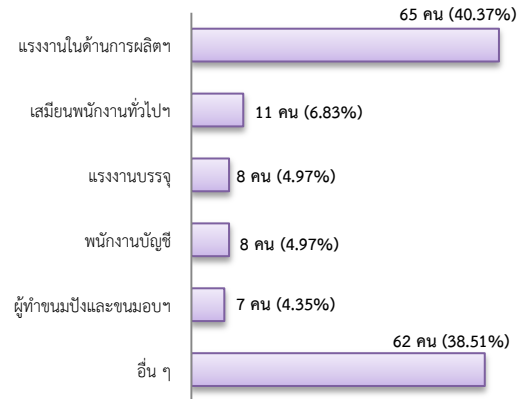
จำแนกตามระดับการศึกษา



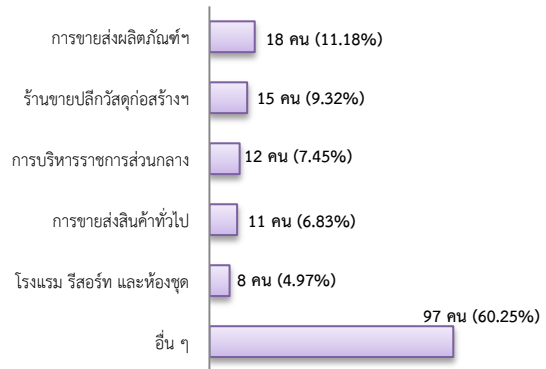
## การบรรจุงาน 161 คน

- เพิ่มขึ้น 6.62% จากเดือนที่ผ่านมา
- เพิ่มขึ้น 71.28% จากช่วงเดียวกันปีก่อน

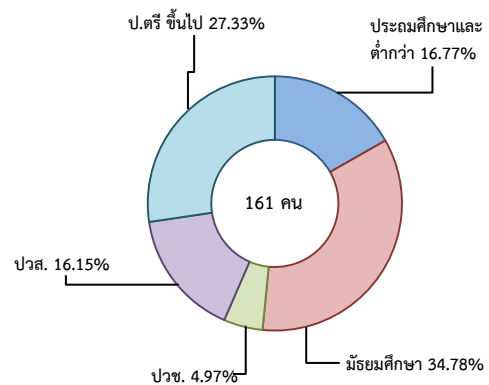
จำแนกตามประเภทอาชีพ 5 อันดับแรก



จำแนกตามประเภทอุตสาหกรรม 5 อันดับแรก



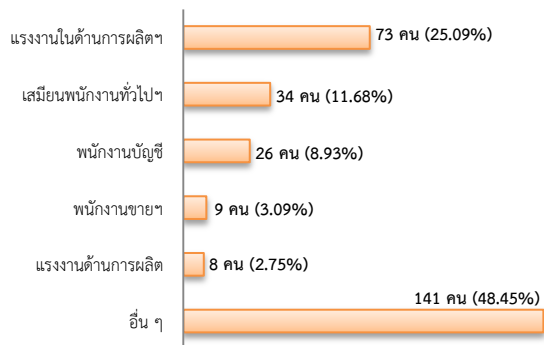
จำแนกตามระดับการศึกษา



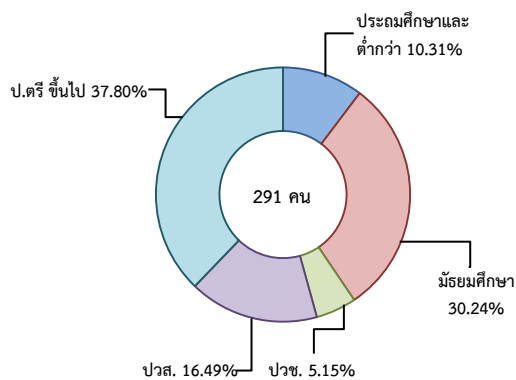
## ผู้สมัครงาน (รวมทุกการให้บริการ) 291 คน

- เพิ่มขึ้น 3.56% จากเดือนที่ผ่านมา
- เพิ่มขึ้น 46.23% จากช่วงเดียวกันปีก่อน

### จำแนกตามประเภทอาชีพ 5 อันดับแรก



### จำแนกตามระดับการศึกษา



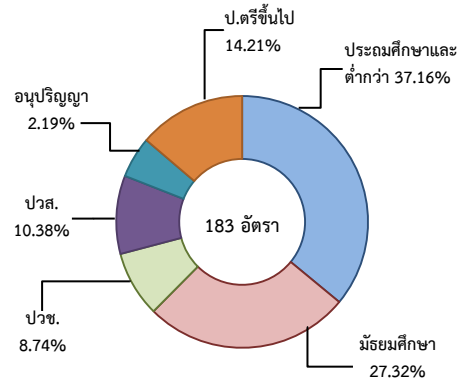
## ความต้องการแรงงานใน 10 อุตสาหกรรมเป้าหมาย มีจำนวน 183 อัตรา

- ลดลง 22.13% จากเดือนที่ผ่านมา
- เพิ่มขึ้น ประมาณ 2 เท่า จากช่วงเดียวกันปีก่อน

### 10 อุตสาหกรรมเป้าหมาย ที่มีความต้องการ

- การท่องเที่ยวกลุ่มรายได้ฯ 39.34%
- การแปรรูปอาหาร 25.68%
- การบินและโลจิสติกส์ 16.39%
- ยานยนต์สมัยใหม่ 6.56%
- การแพทย์ครบวงจร 4.92%
- การเกษตรและเทคโนโลยีชีวภาพ 3.83%
- ดิจิทัล 3.28%

### จำแนกตามระดับการศึกษา



ที่มา : ระบบบริการจัดหางานในประเทศผ่านระบบอิเล็กทรอนิกส์ (e-Service) กรมการจัดหางาน

## 3. การเดินทางไปทำงานในต่างประเทศ จำนวน 13 คน

- เพิ่มขึ้น 8.33% จากเดือนที่ผ่านมา
- เพิ่มขึ้น 100.00% จากช่วงเดียวกันปีก่อน

จำแนกตามประเภทการเดินทาง	จำนวน	ร้อยละ
- เดินทางด้วยตนเอง	3	23.08
- กรมการจัดหางานจัดส่ง	2	15.38
- นายจ้างพาลูกจ้างไปทำงาน	1	7.69
- นายจ้างส่งลูกจ้างไปฝึกงาน	0	0.00
- บริษัทจัดหางานจัดส่ง	2	15.38
- RE-ENTRY	5	38.46
<b>รวม</b>	<b>13</b>	<b>100.00</b>

ที่มา : กองบริหารแรงงานไทยไปต่างประเทศ

## 4. การทำงานของคนต่างด้าวคงเหลือ

### จำนวน 31,322 คน

- เพิ่มขึ้น 2.10% จากเดือนที่ผ่านมา
- ลดลง 8.32% จากช่วงเดียวกันปีก่อน

### จำแนกตามการอนุญาต ดังนี้

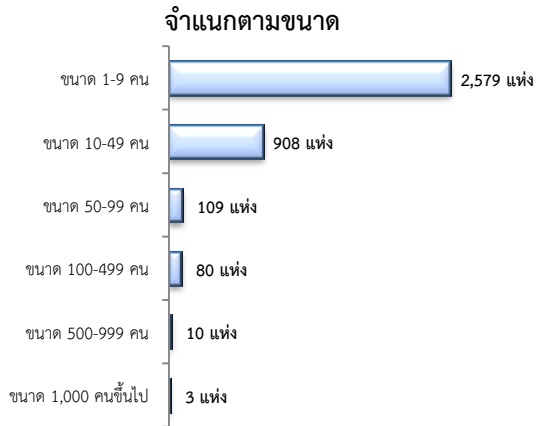
- ชั่วคราวทั่วไป 215 คน - พิสูจน์สัญชาติ - คน
- นำเข้า 7,428 คน
- มติกรม.วันที่ 20 ส.ค.62 12,972 คน
- BOI - คน - ชนกลุ่มน้อย 6,390 คน
- มติกรม.วันที่ 4 ส.ค. 63 1,331 คน
- มติกรม.วันที่ 29 ธ.ค.63 2,986 คน

ที่มา : สำนักงานจัดหางานจังหวัด

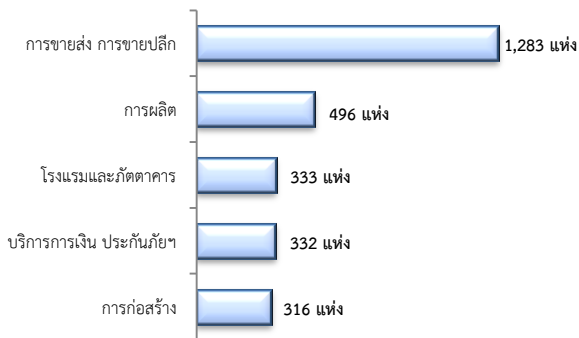
## 5. จำนวนสถานประกอบการและลูกจ้าง คงเหลือ

สถานประกอบการ 3,689 แห่ง

- เพิ่มขึ้น 0.05% จากเดือนที่ผ่านมา
- เพิ่มขึ้น 3.13% จากช่วงเดียวกันปีก่อน

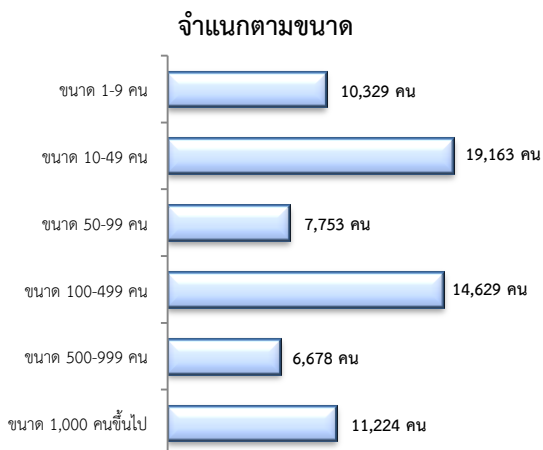


**สถานประกอบการ**  
ตามประเภทอุตสาหกรรม 5 อันดับแรก



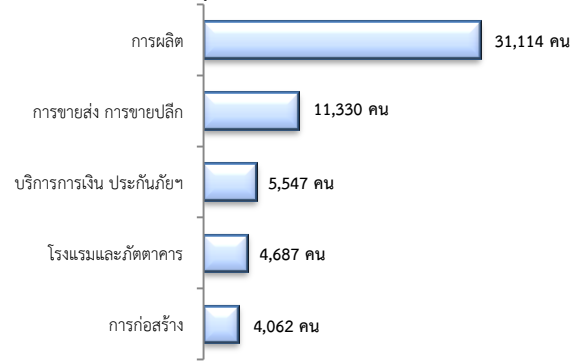
การจ้างงาน 69,776 คน

- ลดลง 0.79% จากเดือนที่ผ่านมา
- ลดลง 3.40% จากช่วงเดียวกันปีก่อน



การจ้างงาน

ตามประเภทอุตสาหกรรม 5 อันดับแรก



ที่มา : สำนักงานสวัสดิการและคุ้มครองแรงงานจังหวัด

## 6. สถานประกอบการในระบบประกันสังคมคงเหลือ

สถานประกอบการ 3,162 แห่ง

- เพิ่มขึ้น 0.22% เดือนที่ผ่านมา
- เพิ่มขึ้น 1.31 % จากช่วงเดียวกันปีก่อน

ผู้ประกันตน 131,893 คน

- เพิ่มขึ้น 0.21% จากเดือนที่ผ่านมา
- เพิ่มขึ้น 2.04% จากช่วงเดียวกันปีก่อน

มาตรา	เม.ย.	พ.ค.	พ.ค.	จาก	จากช่วงเดียว
	64	63	64	เดือนก่อน	กันปีก่อน
ม.33 (คน)	68,956	71,198	68,835	-0.18	-3.32
ม.39 (คน)	12,477	11,329	12,730	2.03	12.37
ม.40 (คน)	50,184	46,728	50,328	0.29	7.70

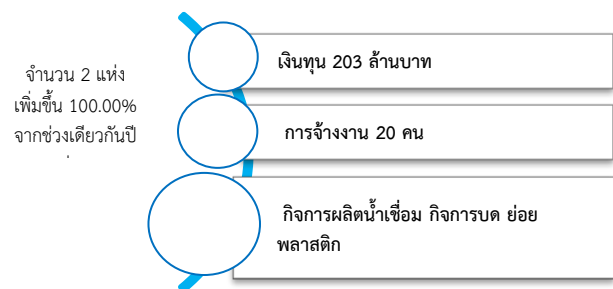
ที่มา : กองวิจัยและพัฒนา สำนักงานประกันสังคม (www.sso.go.th)

## จำนวนแรงงานต่างด้าวในระบบประกันสังคมคงเหลือ

- สถานประกอบการ จำนวน 828 แห่ง
- ผู้ประกันตน จำนวน 14,078 คน

ที่มา : กองวิจัยและพัฒนา สำนักงานประกันสังคม (www.sso.go.th)

## 7. โรงงานอุตสาหกรรมที่ได้รับอนุญาตให้ประกอบกิจการใหม่



ที่มา : กรมโรงงานอุตสาหกรรม