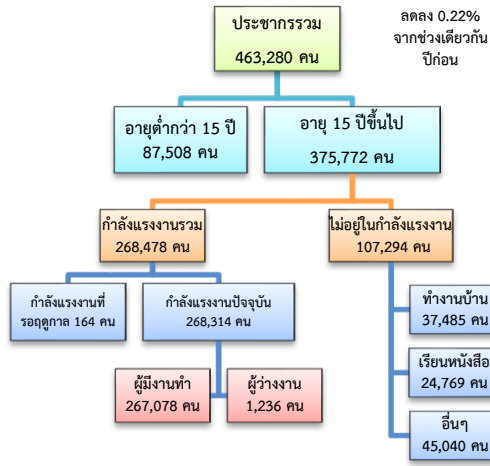


ข้อมูลสถานการณ์ด้านแรงงาน จังหวัดประจวบคีรีขันธ์ เดือน ส.ค. 2561

1. ประชากรในจังหวัดประจวบคีรีขันธ์ ไตรมาส 2/2561



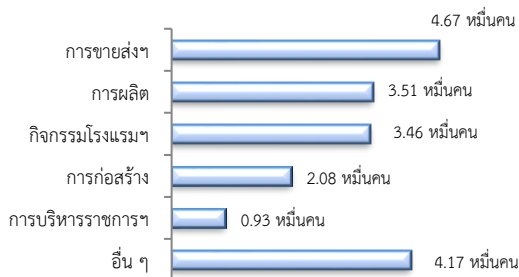
- อัตราการว่างงาน 0.46

ผู้มีงานทำ 2.67 แสนคน ลดลง 1.12% จากปี 2560

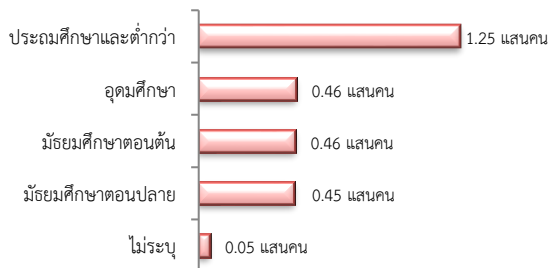
- ในภาคเกษตร 7.88 หมื่นคน (29.51%)

- นอกภาคเกษตร 1.88 แสนคน (70.49%)

ผู้มีงานทำ จำแนกตามอุตสาหกรรม

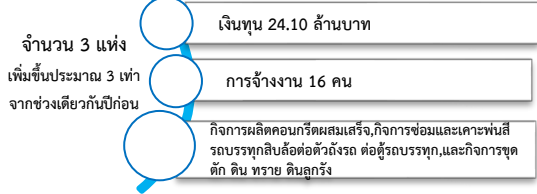


ผู้มีงานทำ จำแนกตามระดับการศึกษา



ที่มา : สำนักงานสถิติแห่งชาติ

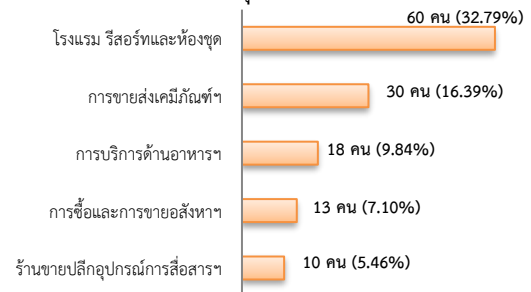
2. โรงงานอุตสาหกรรมที่ได้รับอนุญาตให้ประกอบกิจการใหม่



3. การให้บริการจัดหางานของรัฐ

- ตำแหน่งงาน 183 อัตรา เพิ่มขึ้น 2 เท่า จากช่วงเดียวกันปีก่อน

จำแนกตามประเภทอุตสาหกรรม 5 อันดับแรก



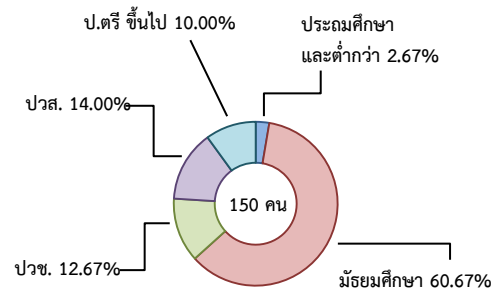
- การบรรจุงาน 134 อัตรา ลดลง 39.91 % จากช่วงเดียวกันปีก่อน

จำแนกตามประเภทอุตสาหกรรม 5 อันดับแรก



- ผู้สมัครงาน (รวมทุกการให้บริการ) 150 คน เพิ่มขึ้น 57.89% จากช่วงเดียวกันปีก่อน

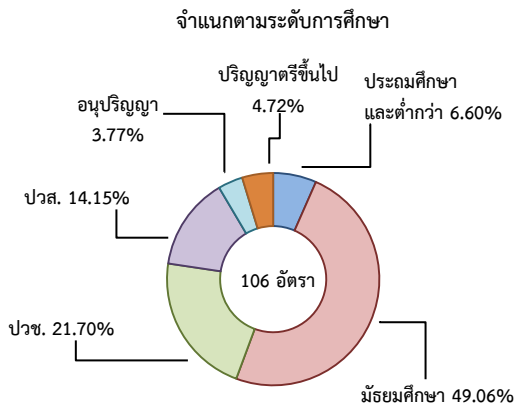
จำแนกตามระดับการศึกษา



4. ความต้องการแรงงานใน 10 อุตสาหกรรม

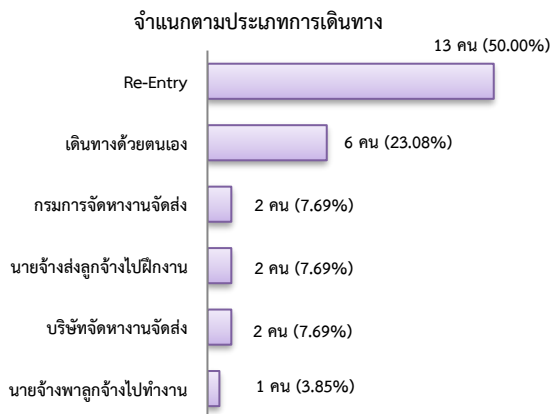
เป้าหมาย มีจำนวน 106 อัตรา

- การท่องเที่ยวฯ 81.13% - การแปรรูปอาหาร 14.15%
- ดิจิทัล 1.89% - การแพทย์ครบวงจร 1.89 %
- การบินและโลจิสติกส์ 0.94%

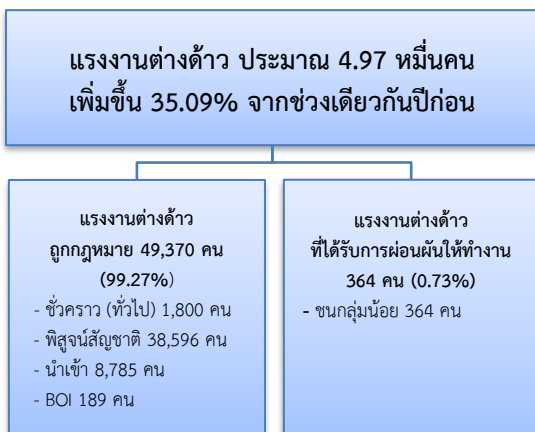


5. การเดินทางไปทำงานในต่างประเทศ

จำนวน 26 คน เพิ่มขึ้น 62.50 % จากช่วงเดียวกันปีก่อน

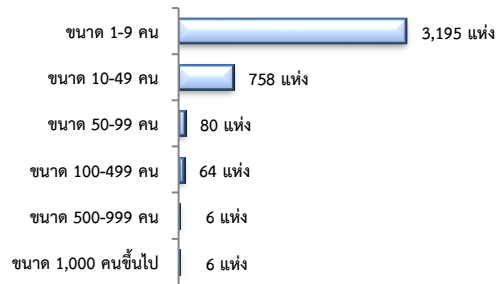


6. การทำงานของคนต่างด้าว

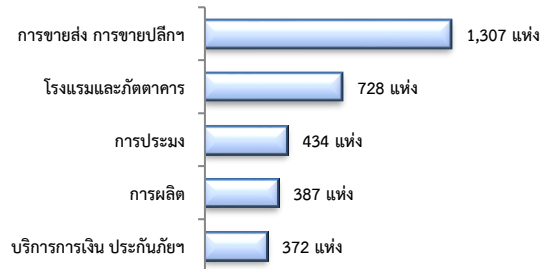


7. จำนวนสถานประกอบการและลูกจ้าง

สถานประกอบการ 4,109 แห่ง
จำแนกตามขนาด

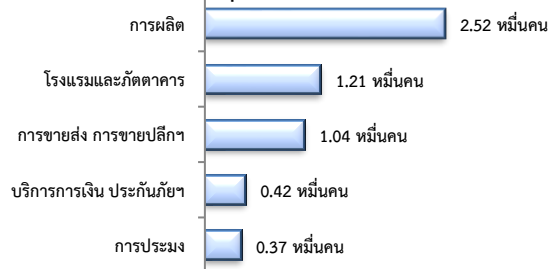


สถานประกอบการ
ตามประเภทอุตสาหกรรม 5 อันดับแรก



การจ้างงาน 65,875 คน

ตามประเภทอุตสาหกรรม 5 อันดับแรก



ที่มา : สำนักงานสวัสดิการและคุ้มครองแรงงาน

8. สถานประกอบการในระบบประกันสังคม



จำแนกแรงงานต่างด้าวในระบบประกันสังคม

- สถานประกอบการ จำนวน 572 แห่ง
- ผู้ประกันตน จำนวน 11,899 แห่ง

ที่มา : สำนักงานประกันสังคมจังหวัด