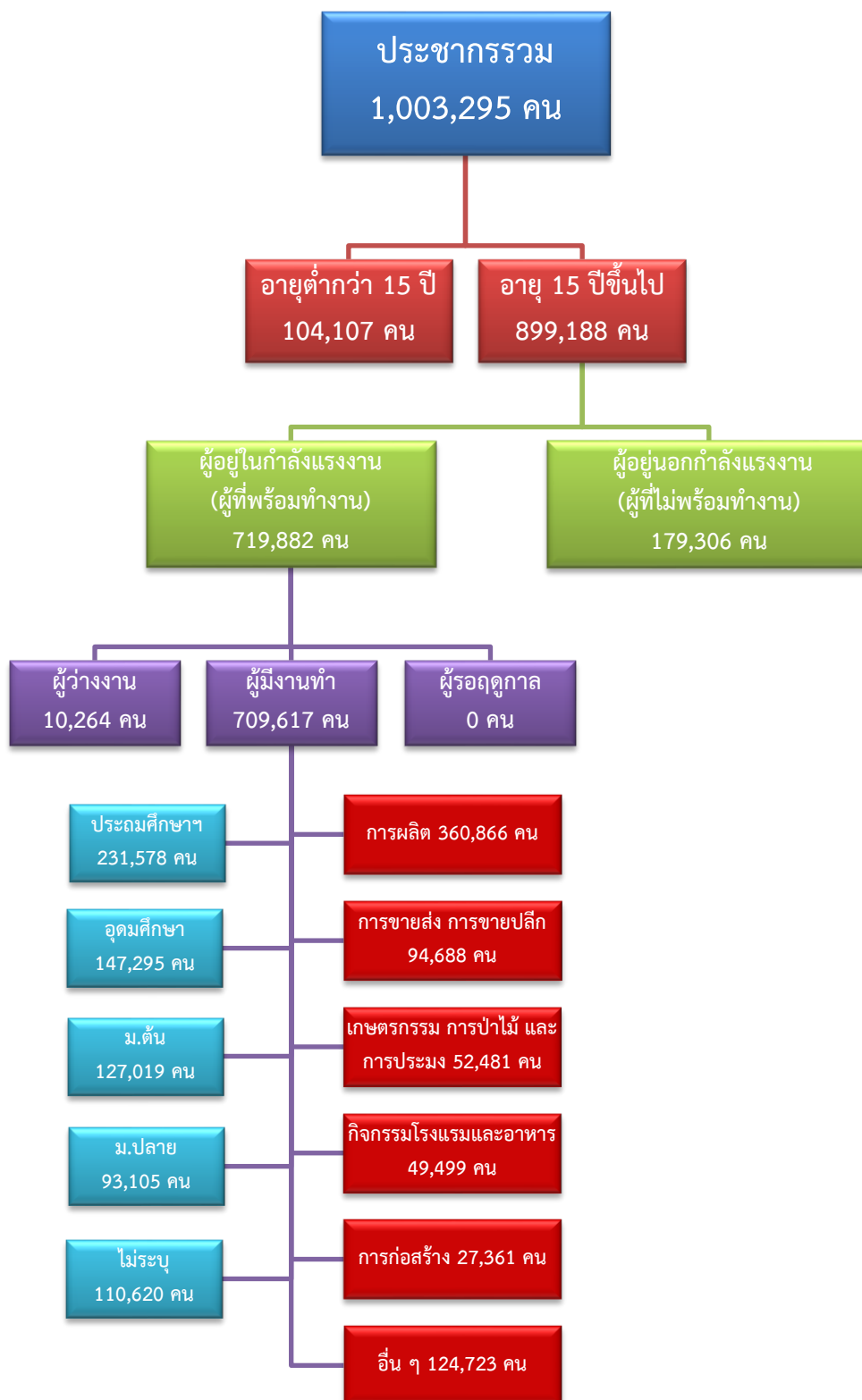


ข้อมูลสถานการณ์ด้านแรงงาน จังหวัดสมุทรสาคร เดือนพฤศจิกายน 2563

1. ข้อมูลการทำงานของประชากร ไตรมาส 3/2563



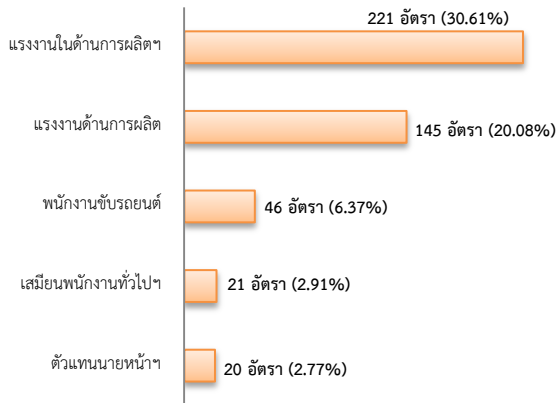
ที่มา : สำนักงานสถิติแห่งชาติ

2. การให้บริการจัดหางานของรัฐ

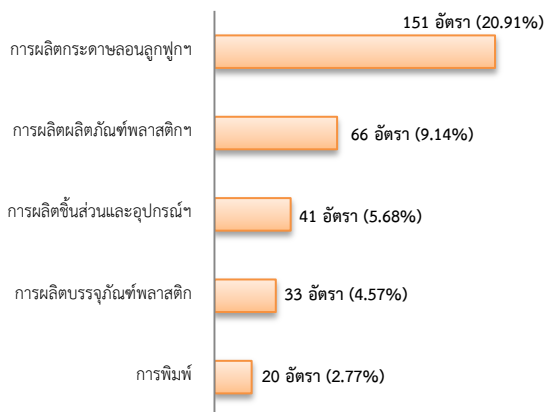
ตำแหน่งงาน 722 อัตรา

- ลดลง 66.90% จากเดือนที่ผ่านมา
- เพิ่มขึ้น 3.74% จากช่วงเดียวกันปีก่อน

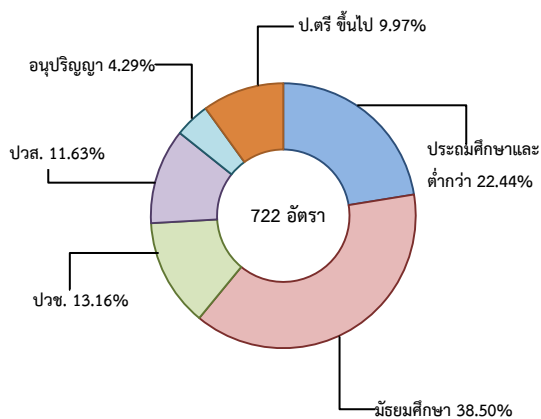
จำแนกตามประเภทอาชีพ 5 อันดับแรก



จำแนกตามประเภทอุตสาหกรรม 5 อันดับแรก



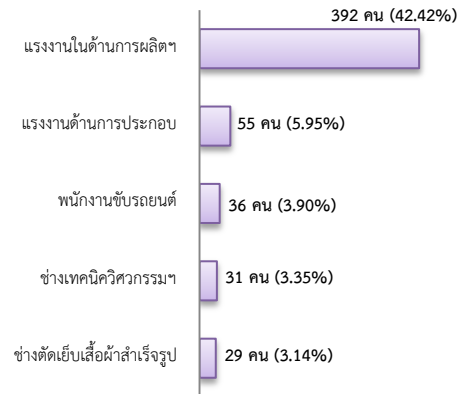
จำแนกตามระดับการศึกษา



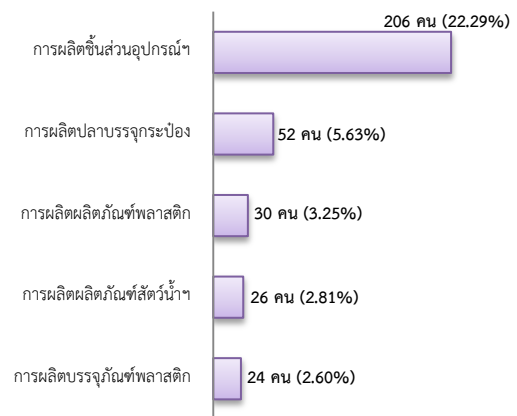
การบรรจุงาน 924 คน

- เพิ่มขึ้น 20.00% จากเดือนที่ผ่านมา
- เพิ่มขึ้น 55.56% จากช่วงเดียวกันปีก่อน

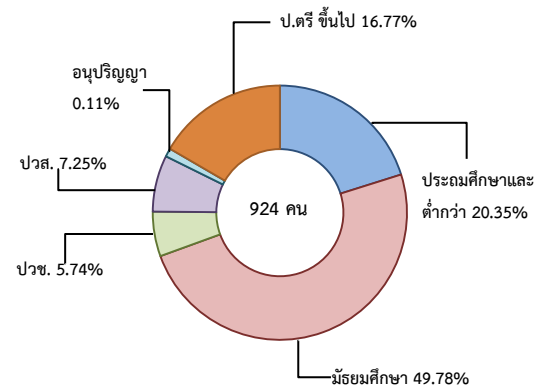
จำแนกตามประเภทอาชีพ 5 อันดับแรก



จำแนกตามประเภทอุตสาหกรรม 5 อันดับแรก



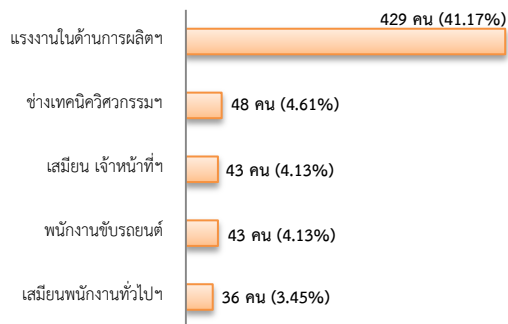
จำแนกตามระดับการศึกษา



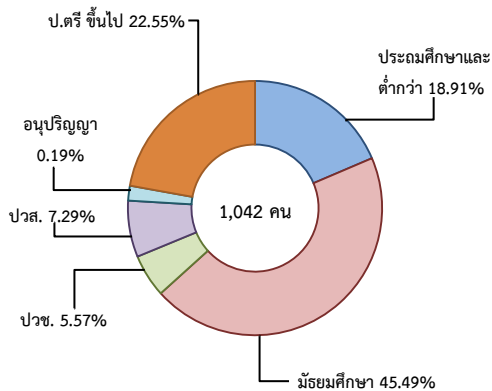
ผู้สมัครงาน (รวมทุกการให้บริการ) 1,042 คน

- เพิ่มขึ้น 28.01% จากเดือนที่ผ่านมา
- เพิ่มขึ้น 78.42% จากช่วงเดียวกันปีก่อน

จำแนกตามประเภทอาชีพ 5 อันดับแรก



จำแนกตามระดับการศึกษา



ความต้องการแรงงานใน 10 อุตสาหกรรมเป้าหมาย

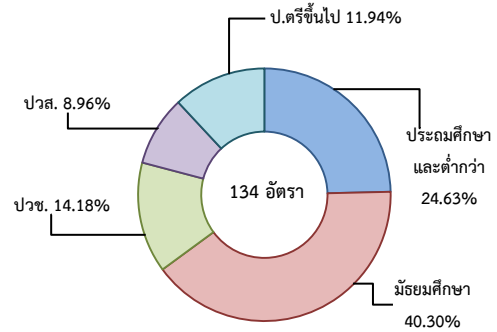
มีจำนวน 134 อัตรา

- ลดลง 89.74% จากเดือนที่ผ่านมา
- ลดลง 58.51% จากช่วงเดียวกันปีก่อน

10 อุตสาหกรรมเป้าหมาย ที่มีความต้องการ

- การแปรรูปอาหาร 48.51%
- ยานยนต์สมัยใหม่ 32.09%
- การบินและโลจิสติกส์ 8.21%
- การท่องเที่ยวกลุ่มรายได้ฯ 4.48%
- การแพทย์ครบวงจร 3.73%
- การเกษตรและเทคโนโลยีชีวภาพ 2.99%

จำแนกตามระดับการศึกษา

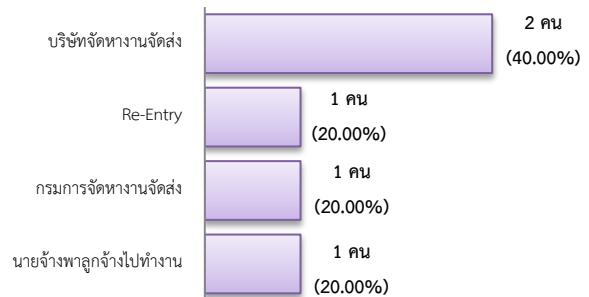


ที่มา : ระบบบริการจัดหางานในประเทศผ่านระบบอิเล็กทรอนิกส์ (e-Service) กรมการจัดหางาน

3. การเดินทางไปทำงานในต่างประเทศ จำนวน 5 คน

- เพิ่มขึ้น ประมาณ 3 เท่า จากเดือนที่ผ่านมา
- ลดลง 79.17% จากช่วงเดียวกันปีก่อน

จำแนกตามประเภทการเดินทาง



ที่มา : กองบริหารแรงงานไทยไปต่างประเทศ

4. การทำงานของคนต่างด้าวคงเหลือ

จำนวน 284,467 คน

- เพิ่มขึ้น 1.19% จากเดือนที่ผ่านมา
- เพิ่มขึ้น 8.62% จากช่วงเดียวกันปีก่อน

จำแนกตามการอนุญาต ดังนี้

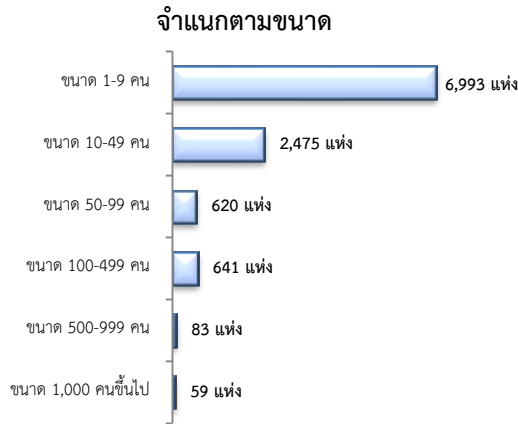
- ชั่วคราวทั่วไป 3,757 คน - BOI 220 คน
- ชนกลุ่มน้อย 5,137 คน - พิสูจน์สัญชาติ 38,012 คน
- นำเข้า 103,269 คน - จำเป็นเร่งด่วน - คน
- เดินทางไป-กลับ - คน - ยื่นคำขอทดแทน - คน
- มติกรม.วันที่ 16 ม.ค.61 - คน
- มติกรม.วันที่ 20 ส.ค.62 109,532 คน
- มติกรม.วันที่ 4 ส.ค. 63 24,540 คน

ที่มา : สำนักงานจัดหางานจังหวัด

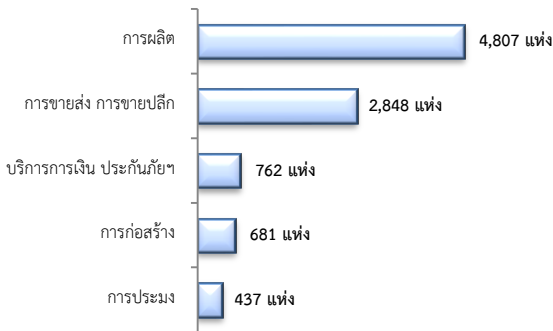
5. จำนวนสถานประกอบการและลูกจ้าง คงเหลือ

สถานประกอบการ 10,871 แห่ง

- เพิ่มขึ้น 0.11% จากเดือนที่ผ่านมา
- เพิ่มขึ้น 3.99% จากช่วงเดียวกันปีก่อน

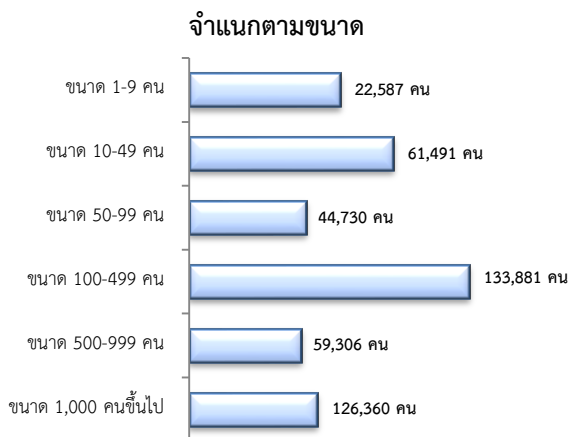


สถานประกอบการ
ตามประเภทอุตสาหกรรม 5 อันดับแรก



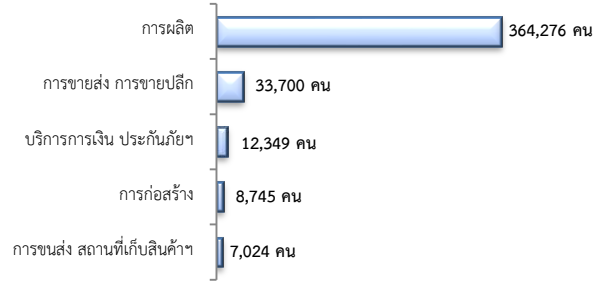
การจ้างงาน 448,355 คน

- ลดลง 0.20% จากเดือนที่ผ่านมา
- เพิ่มขึ้น 0.83% จากช่วงเดียวกันปีก่อน



การจ้างงาน

ตามประเภทอุตสาหกรรม 5 อันดับแรก



ที่มา : สำนักงานสถิติการและคุ้มครองแรงงานจังหวัด

6. สถานประกอบการในระบบประกันสังคมคงเหลือ

สถานประกอบการ 11,693 แห่ง

- เพิ่มขึ้น 0.12% จากเดือนที่ผ่านมา
- เพิ่มขึ้น 2.27% จากช่วงเดียวกันปีก่อน

ผู้ประกันตน 528,180 คน

- เพิ่มขึ้น 0.12% จากเดือนที่ผ่านมา
- ลดลง 2.91% จากช่วงเดียวกันปีก่อน

มาตรา	ตุลาคม	พฤศจิกายน	พฤศจิกายน	จากเดือนก่อน	จากช่วงเดียวกันปีก่อน
ม.33 (คน)	63	62	63	-0.01	-4.50
ม.39 (คน)	37,873	35,999	38,087	0.57	5.80
ม.40 (คน)	46,024	43,513	46,495	1.02	6.85

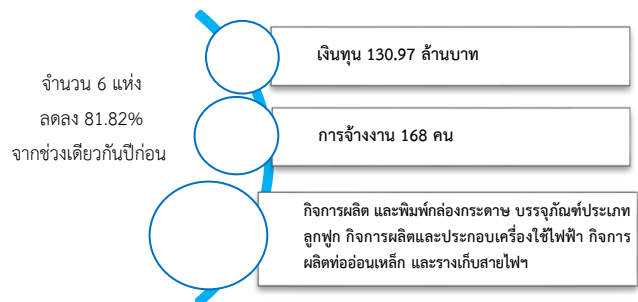
ที่มา : กองวิจัยและพัฒนา สำนักงานประกันสังคม (www.sso.go.th)

จำนวนแรงงานต่างด้าวในระบบประกันสังคมคงเหลือ

- สถานประกอบการ จำนวน 4,832 แห่ง
- ผู้ประกันตน จำนวน 158,579 คน

ที่มา : สำนักงานประกันสังคมจังหวัด

7. โรงงานอุตสาหกรรมที่ได้รับอนุญาตให้ประกอบกิจการใหม่



ที่มา : กรมโรงงานอุตสาหกรรม