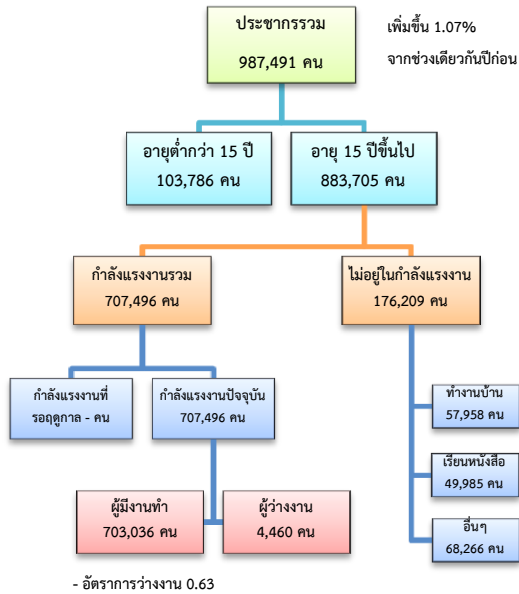


ข้อมูลสถานการณ์ด้านแรงงาน จังหวัดสมุทรสาคร เดือน เม.ย. 2562

1. ประชากรในจังหวัดสมุทรสาคร ไตรมาส 1/2562



ผู้มีงานทำ 7.03 แสนคน เพิ่มขึ้น 1.91% จากปี 2561

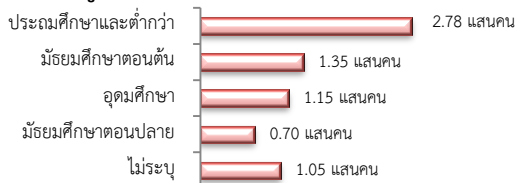
- ในภาคเกษตร 5.02 หมื่นคน (7.14%)

- นอกภาคเกษตร 6.53 แสนคน (92.86%)

ผู้มีงานทำ จำแนกตามอุตสาหกรรม

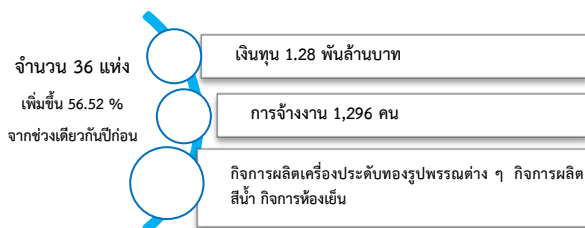


ผู้มีงานทำ จำแนกตามระดับการศึกษา



ที่มา : สำนักงานสถิติแห่งชาติ

2. โรงงานอุตสาหกรรมที่ได้รับอนุญาตให้ประกอบกิจการใหม่

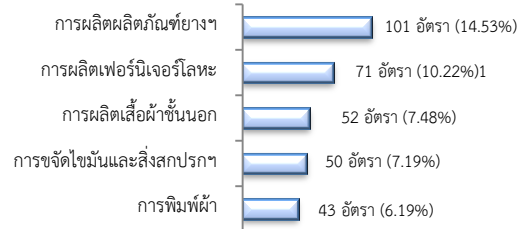


ที่มา : กรมโรงงานอุตสาหกรรม

3. การให้บริการจัดหางานของรัฐ

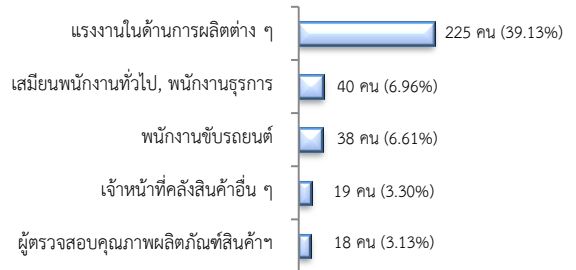
- ตำแหน่งงาน 695 อัตรา เพิ่มขึ้น 86.83% จากช่วงเดียวกันปีก่อน

จำแนกตามประเภทอุตสาหกรรม 5 อันดับแรก

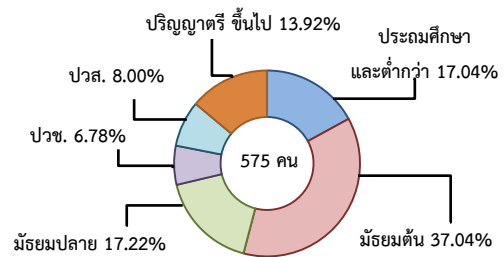


- ผู้สมัครงาน (รวมทุกการให้บริการ) 575 คน เพิ่มขึ้น 26.37% จากช่วงเดียวกันปีก่อน

จำแนกตามประเภทอาชีพ 5 อันดับแรก

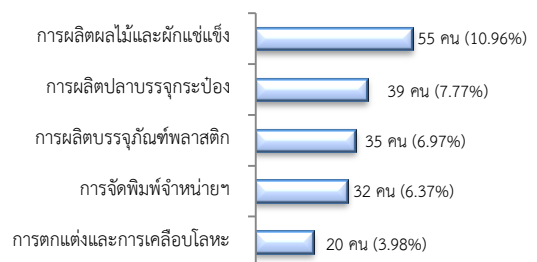


จำแนกตามระดับการศึกษา



- การบรรจุงาน 502 คน เพิ่มขึ้น 31.07% จากช่วงเดียวกันปีก่อน

จำแนกตามประเภทอุตสาหกรรม 5 อันดับแรก

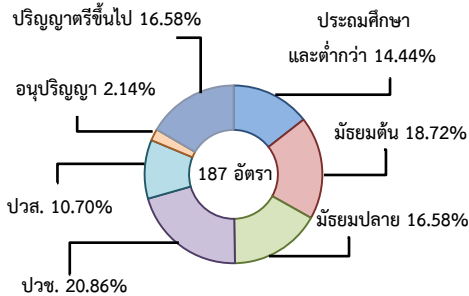


4. ความต้องการแรงงานใน 10 อุตสาหกรรม

เป้าหมายมีจำนวน 187 อัตรา

- การเกษตรและเทคโนโลยีชีวภาพ 54.01%
- การแปรรูปอาหาร 41.18%
- อิเล็กทรอนิกส์อัจฉริยะ 3.21%
- การบินและโลจิสติกส์ 1.60%

จำแนกตามระดับการศึกษา



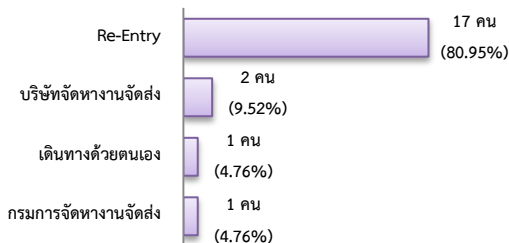
5. การเดินทางไปทำงานในต่างประเทศ

จำนวน 21 คน

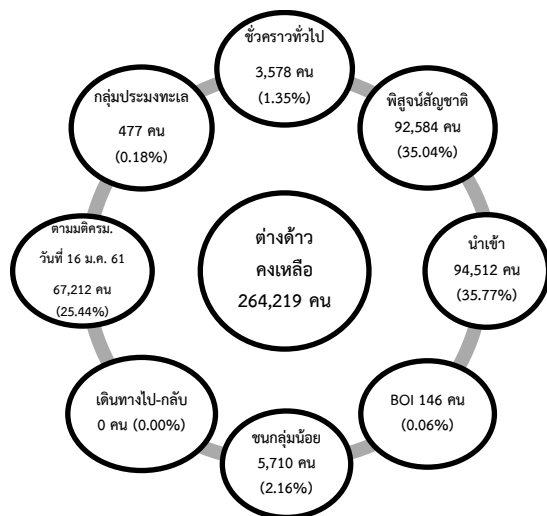


ลดลง 30.00%
จากช่วงเดียวกันปีก่อน

จำแนกตามประเภทการเดินทาง



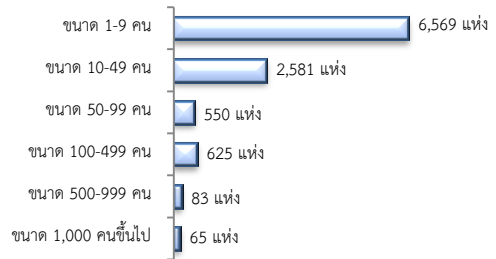
6. การทำงานของคนต่างด้าว



7. จำนวนสถานประกอบการและลูกจ้าง

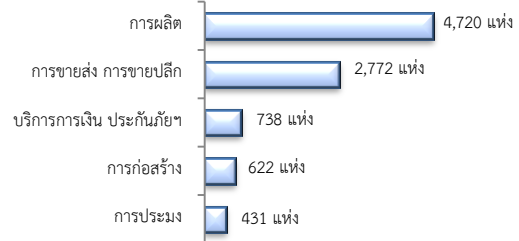
สถานประกอบการ 10,473 แห่ง

จำแนกตามขนาด



สถานประกอบการ

ตามประเภทอุตสาหกรรม 5 อันดับแรก



การจ้างงาน 449,056 คน

ตามประเภทอุตสาหกรรม 5 อันดับแรก



ที่มา : สำนักงานสถิติการและคุ้มครองแรงงานจังหวัด

8. สถานประกอบการในระบบประกันสังคม

สถานประกอบการ

11,212 แห่ง



เพิ่มขึ้น 10.75%

จากช่วงเดียวกันปีก่อน

ผู้ประกันตน

5.31 แสนคน



เพิ่มขึ้น 10.35%

จากช่วงเดียวกันปีก่อน

- ม.33 จำนวน 4.54 แสนคน
- ม.39 จำนวน 3.55 หมื่นคน
- ม.40 จำนวน 4.14 หมื่นคน

จำนวนแรงงานต่างด้าวในระบบประกันสังคม

- สถานประกอบการ จำนวน 4,647 แห่ง
- ผู้ประกันตน จำนวน 164,034 คน

ที่มา : สำนักงานประกันสังคมจังหวัด