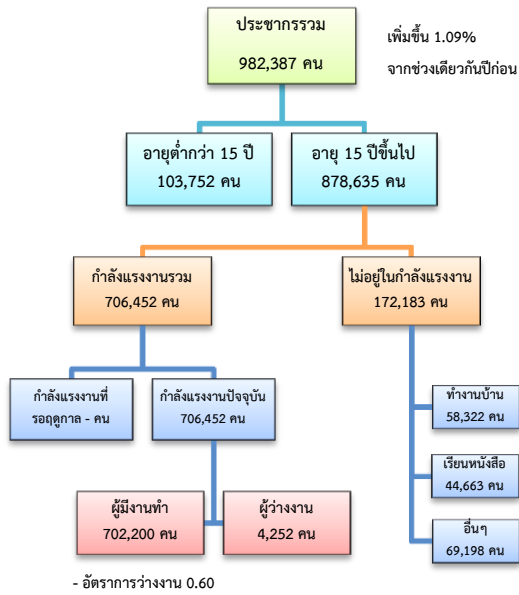


ข้อมูลสถานการณ์ด้านแรงงาน จังหวัดสมุทรสาคร เดือน พ.ย. 2561

1. ประชากรในจังหวัดสมุทรสาคร ไตรมาส 3/2561



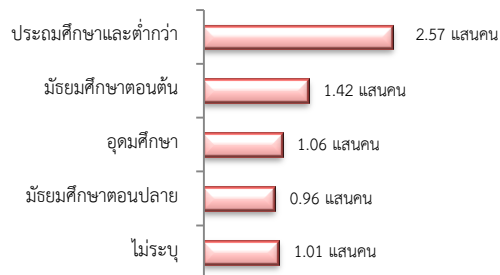
ผู้มีงานทำ 7.02 แสนคน เพิ่มขึ้น 3.03% จากปี 2560

- ในภาคเกษตร 4.53 หมื่นคน (6.45%)
- นอกภาคเกษตร 6.57 แสนคน (93.55%)

ผู้มีงานทำ จำแนกตามอุตสาหกรรม

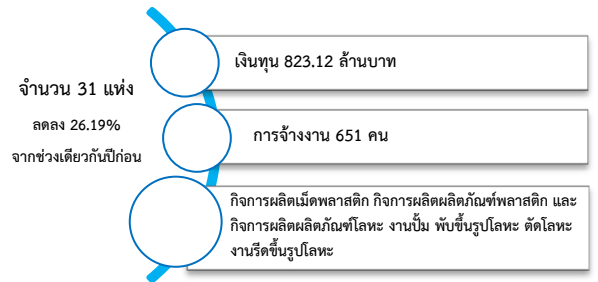


ผู้มีงานทำ จำแนกตามระดับการศึกษา



ที่มา : สำนักงานสถิติแห่งชาติ

2. โรงงานอุตสาหกรรมที่ได้รับอนุญาตให้ประกอบกิจการใหม่

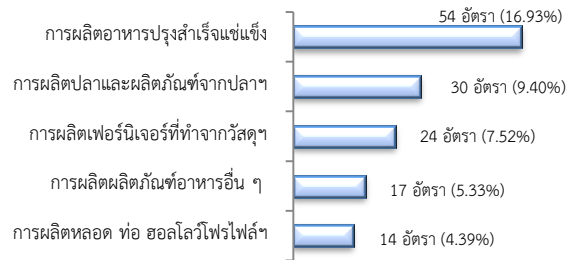


ที่มา : กรมโรงงานอุตสาหกรรม

3. การให้บริการจัดหางานของรัฐ

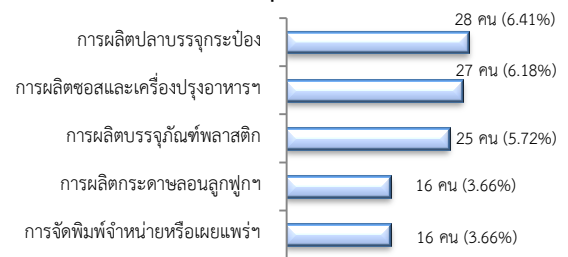
- ตำแหน่งงาน 319 อัตรา ลดลง 48.71% จากช่วงเดียวกันปีก่อน

จำแนกตามประเภทอุตสาหกรรม 5 อันดับแรก



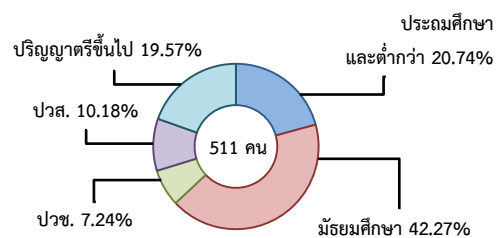
- การบรรจุงาน 437 คน เพิ่มขึ้น 11.48% จากช่วงเดียวกันปีก่อน

จำแนกตามประเภทอุตสาหกรรม 5 อันดับแรก



- ผู้สมัครงาน (รวมทุกการให้บริการ) 511 คน เพิ่มขึ้น 9.89% จากช่วงเดียวกันปีก่อน

จำแนกตามระดับการศึกษา

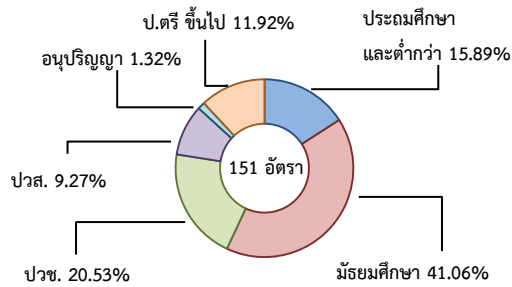


4. ความต้องการแรงงานใน 10 อุตสาหกรรมเป้าหมาย

มีจำนวน 151 อัตรา

- การแปรรูปอาหาร 75.50%
- ยานยนต์สมัยใหม่ 13.91%
- การเกษตรและเทคโนโลยีชีวภาพ 3.97%
- การแพทย์ครบวงจร 2.65%
- อิเล็กทรอนิกส์อัจฉริยะ 1.99%
- การบินและโลจิสติกส์ 1.99%

จำแนกตามระดับการศึกษา



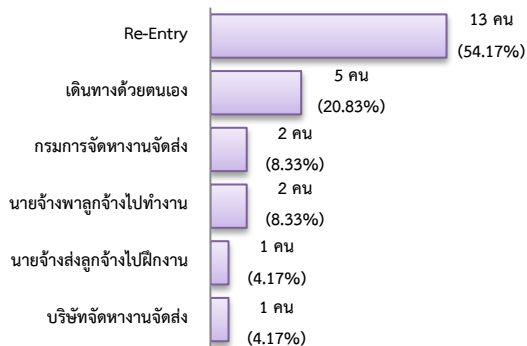
5. การเดินทางไปทำงานในต่างประเทศ

จำนวน 24 คน

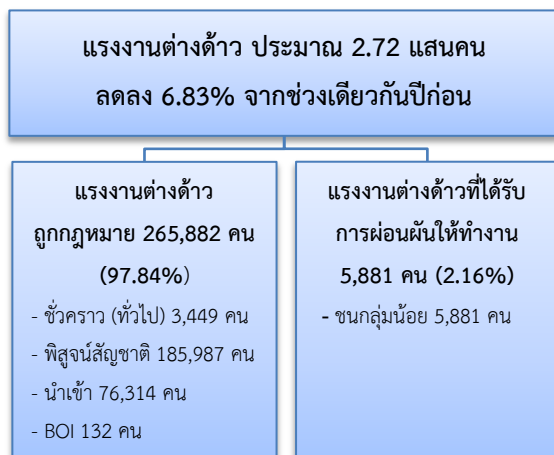


เพิ่มขึ้น 84.62%
จากช่วงเดียวกันปีก่อน

จำแนกตามประเภทการเดินทาง



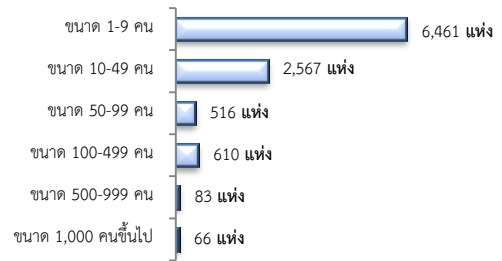
6. การทำงานของคนต่างด้าว



7. จำนวนสถานประกอบการและลูกจ้าง

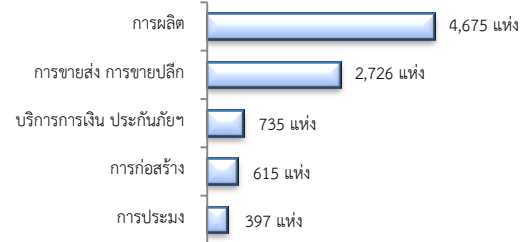
สถานประกอบการ 10,303 แห่ง

จำแนกตามขนาด



สถานประกอบการ

ตามประเภทอุตสาหกรรม 5 อันดับแรก



การจ้างงาน 446,051 คน

ตามประเภทอุตสาหกรรม 5 อันดับแรก



ที่มา : สำนักงานสวัสดิการและคุ้มครองแรงงานจังหวัด

8. สถานประกอบการในระบบประกันสังคม



- ม.33 จำนวน 4.65 แสนคน
- ม.39 จำนวน 3.45 หมื่นคน
- ม.40 จำนวน 4.00 หมื่นคน

จำนวนแรงงานต่างด้าวในระบบประกันสังคม

- สถานประกอบการ จำนวน 4,769 แห่ง
- ผู้ประกันตน จำนวน 170,595 คน

ที่มา : สำนักงานประกันสังคมจังหวัด