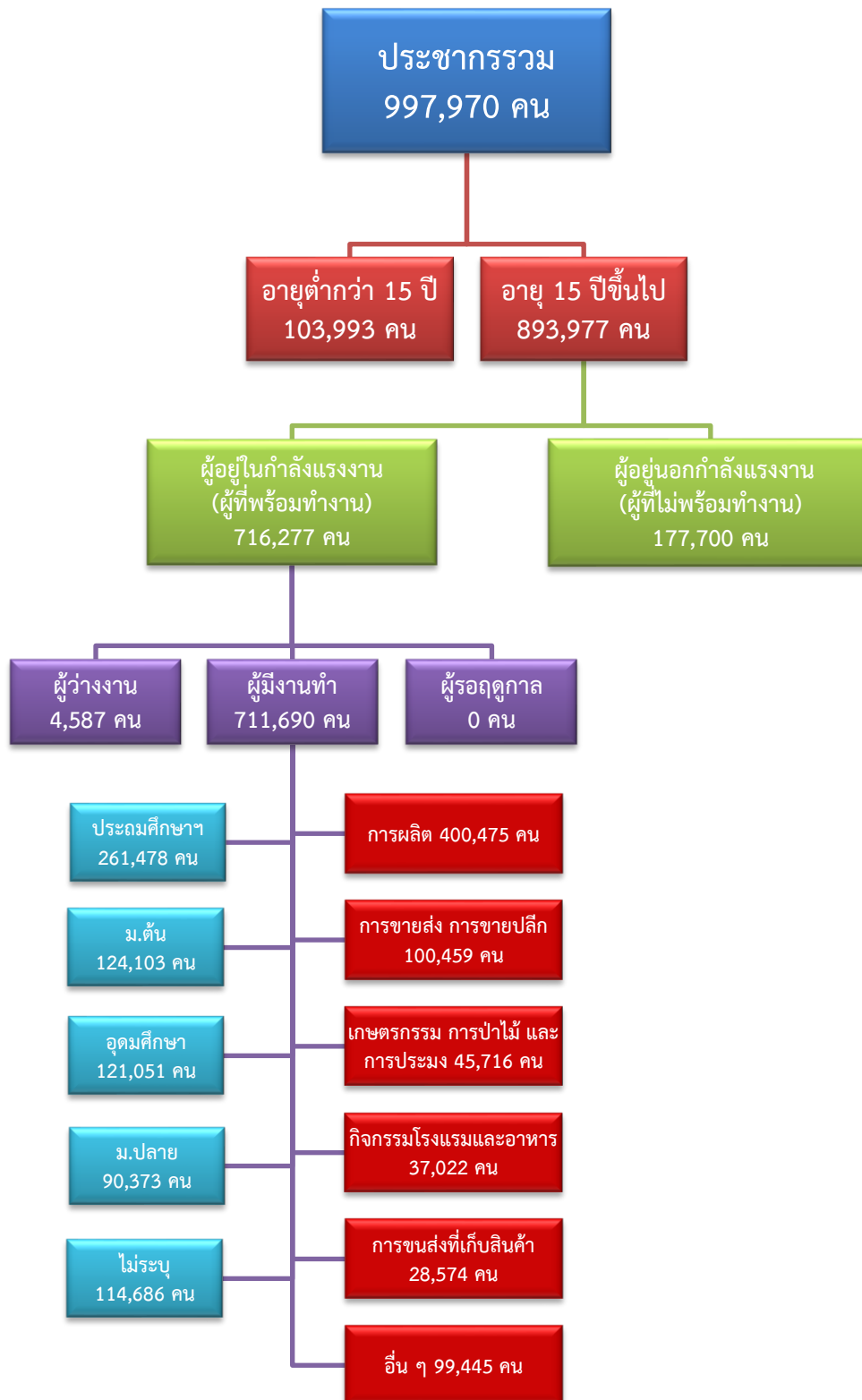


ข้อมูลสถานการณ์ด้านแรงงาน จังหวัดสมุทรสาคร เดือนมิถุนายน 2563

1. ข้อมูลการทำงานของประชากร ไตรมาส 1/2563



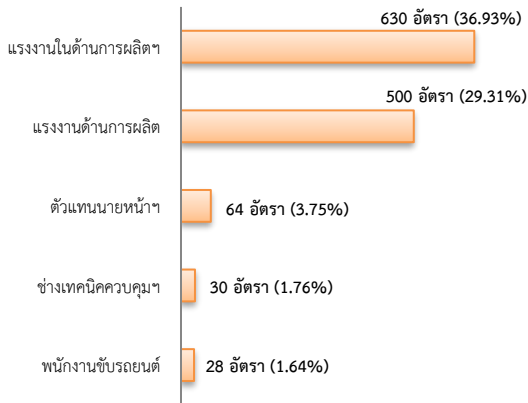
ที่มา : สำนักงานสถิติแห่งชาติ

2. การให้บริการจัดหางานของรัฐ

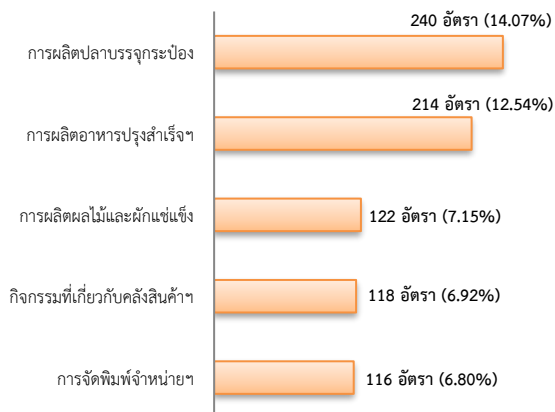
ตำแหน่งงาน 1,706 อัตรา

- เพิ่มขึ้นประมาณ 2 เท่า จากเดือนที่ผ่านมา
- เพิ่มขึ้นประมาณ 3 เท่า จากช่วงเดียวกันปีก่อน

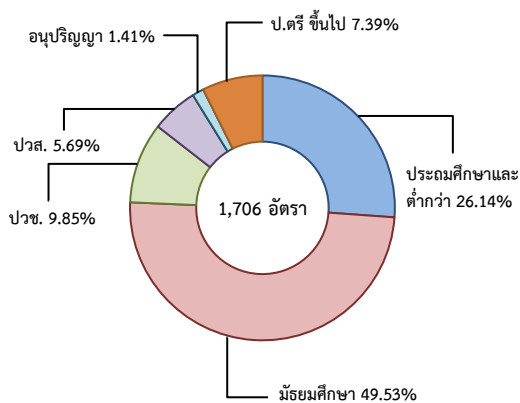
จำแนกตามประเภทอาชีพ 5 อันดับแรก



จำแนกตามประเภทอุตสาหกรรม 5 อันดับแรก



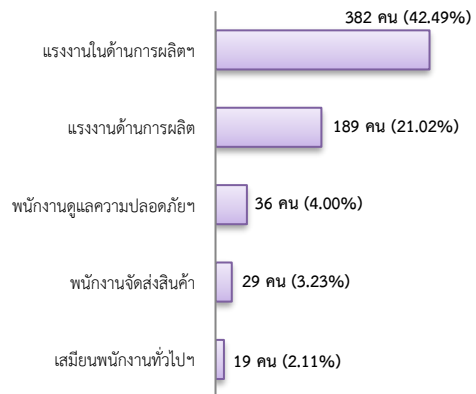
จำแนกตามระดับการศึกษา



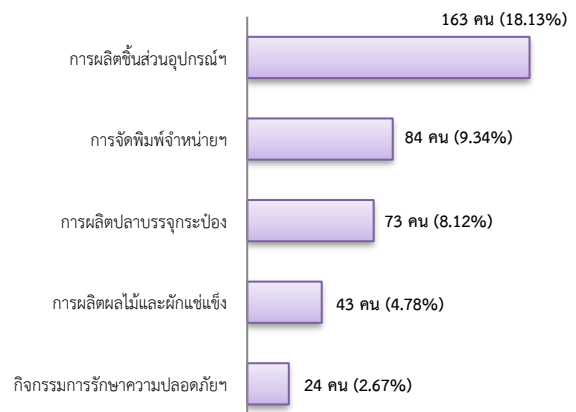
การบรรจุงาน 899 คน

- เพิ่มขึ้นประมาณ 2 เท่า จากเดือนที่ผ่านมา
- เพิ่มขึ้น 98.02% จากช่วงเดียวกันปีก่อน

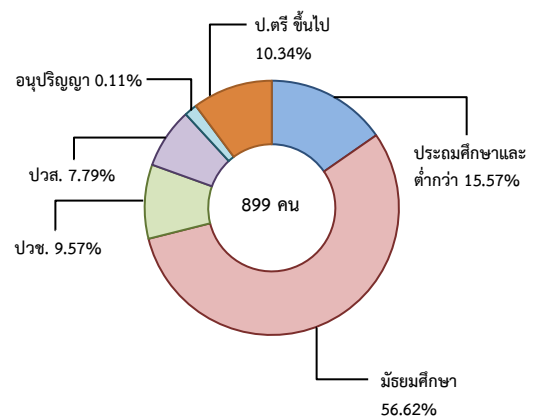
จำแนกตามประเภทอาชีพ 5 อันดับแรก



จำแนกตามประเภทอุตสาหกรรม 5 อันดับแรก



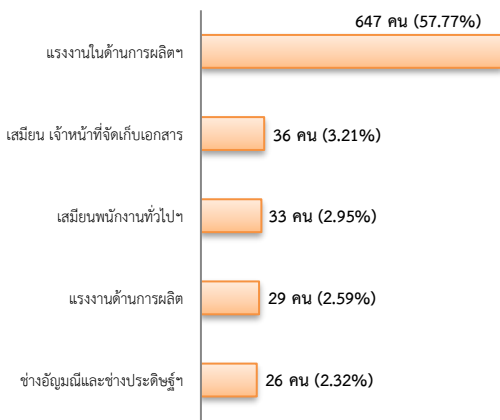
จำแนกตามระดับการศึกษา



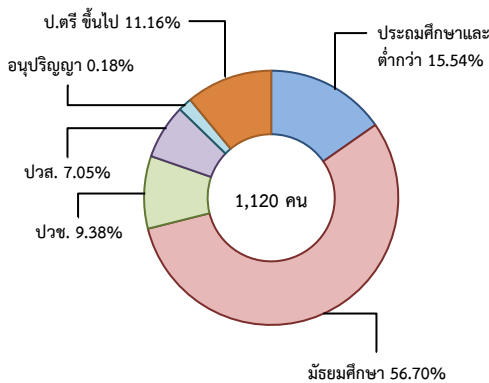
ผู้สมัครงาน (รวมทุกการให้บริการ) 1,120 คน

- เพิ่มขึ้นประมาณ 2 เท่า จากเดือนที่ผ่านมา
- เพิ่มขึ้นประมาณ 2 เท่า จากช่วงเดียวกันปีก่อน

จำแนกตามประเภทอาชีพ 5 อันดับแรก



จำแนกตามระดับการศึกษา



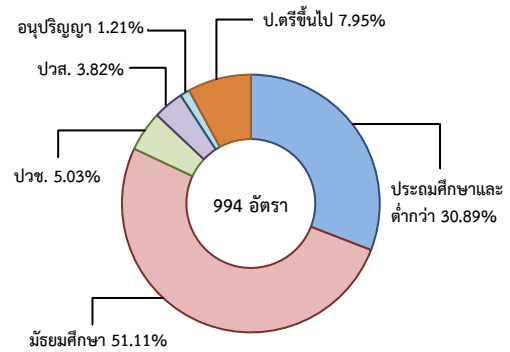
ความต้องการแรงงานใน 10 อุตสาหกรรมเป้าหมาย มีจำนวน 994 อัตรา

- เพิ่มขึ้นประมาณ 4 เท่า จากเดือนที่ผ่านมา
- เพิ่มขึ้นประมาณ 6 เท่า จากช่วงเดียวกันปีก่อน

10 อุตสาหกรรมเป้าหมาย ที่มีความต้องการ

- การแปรรูปอาหาร 77.87%
- การบินและโลจิสติกส์ 15.29%
- อิเล็กทรอนิกส์อัจฉริยะ 3.82%
- การเกษตรและเทคโนโลยีชีวภาพ 1.11%
- ยานยนต์สมัยใหม่ 0.80%
- การแพทย์ครบวงจร 0.70%
- การท่องเที่ยวกลุ่มรายได้ฯ 0.40%

จำแนกตามระดับการศึกษา



3. การเดินทางไปทำงานในต่างประเทศ จำนวน 2 คน

- เพิ่มขึ้น 100.00% จากเดือนที่ผ่านมา
- ลดลง 83.33% จากช่วงเดียวกันปีก่อน

จำแนกตามประเภทการเดินทาง



4. การทำงานของคนต่างด้าวคงเหลือ

จำนวน 259,743 คน

- เพิ่มขึ้น 0.82% จากเดือนที่ผ่านมา
- ลดลง 2.10% จากช่วงเดียวกันปีก่อน

จำแนกตามการอนุญาต ดังนี้

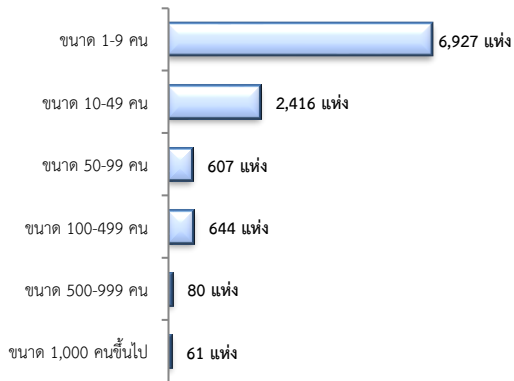
- ชั่วคราวทั่วไป 3,745 คน - BOI 213 คน
- ชนกลุ่มน้อย 5,255 คน - พิสูจน์สัญชาติ 39,849 คน
- นำเข้า 119,801 คน - จำเป็นเร่งด่วน - คน
- เดินทางไป-กลับ - คน
- มติกรม.วันที่ 16 ม.ค.61 - คน
- มติกรม.วันที่ 20 ส.ค.62 90,880 คน
- กลุ่มประมงทะเล - คน

5. จำนวนสถานประกอบการและลูกจ้าง คงเหลือ

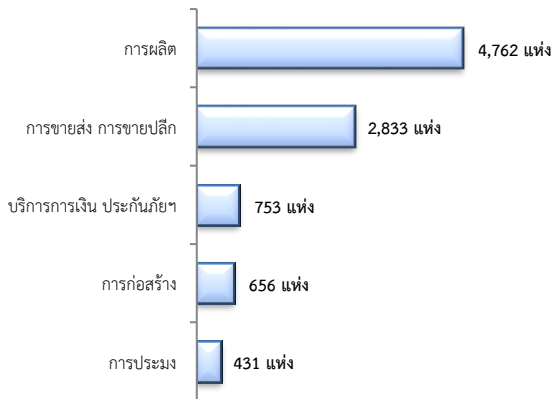
สถานประกอบการ 10,735 แห่ง

- เพิ่มขึ้น 0.13% จากเดือนที่ผ่านมา
- เพิ่มขึ้น 2.50% จากช่วงเดียวกันปีก่อน

จำแนกตามขนาด



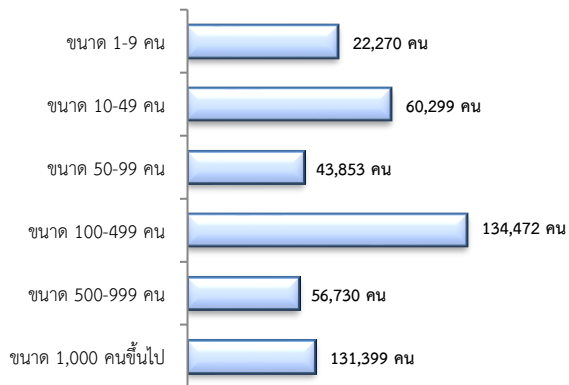
สถานประกอบการ ตามประเภทอุตสาหกรรม 5 อันดับแรก



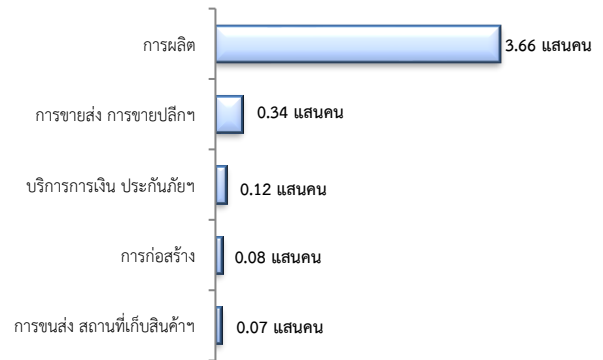
การจ้างงาน 449,023 คน

- เพิ่มขึ้น 0.01% จากเดือนที่ผ่านมา
- เพิ่มขึ้น 0.05% จากช่วงเดียวกันปีก่อน

จำแนกตามขนาด



การจ้างงาน ตามประเภทอุตสาหกรรม 5 อันดับแรก



ที่มา : สำนักงานสถิติการและคุ้มครองแรงงานจังหวัด

6. สถานประกอบการในระบบประกันสังคมคงเหลือ

สถานประกอบการ 11,579 แห่ง

- เพิ่มขึ้น 0.13% จากเดือนที่ผ่านมา
- เพิ่มขึ้น 2.76% จากช่วงเดียวกันปีก่อน

ผู้ประกันตน 5.30 แสนคน

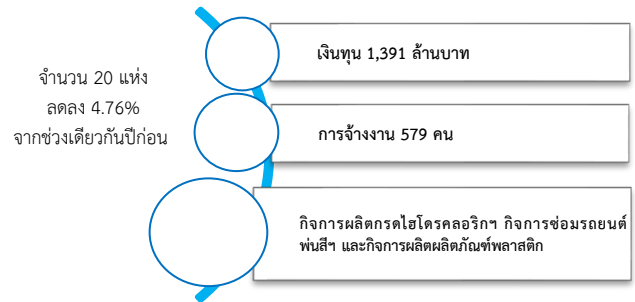
- ลดลง 0.38% จากเดือนที่ผ่านมา
- ลดลง 0.71% จากช่วงเดียวกันปีก่อน

มาตรา	จากเดือนก่อน	จากช่วงเดียวกัน
ม.33 จำนวน 4.48 แสนคน	-0.60%	-1.93%
ม.39 จำนวน 3.76 หมื่นคน	1.33%	5.53%
ม.40 จำนวน 4.50 หมื่นคน	0.37%	7.36%

จำนวนแรงงานต่างด้าวในระบบประกันสังคมคงเหลือ

- สถานประกอบการ จำนวน 4,837 แห่ง
- ผู้ประกันตน จำนวน 164,196 คน

7. โรงงานอุตสาหกรรมที่ได้รับอนุญาตให้ประกอบกิจการใหม่



ที่มา : กรมโรงงานอุตสาหกรรม