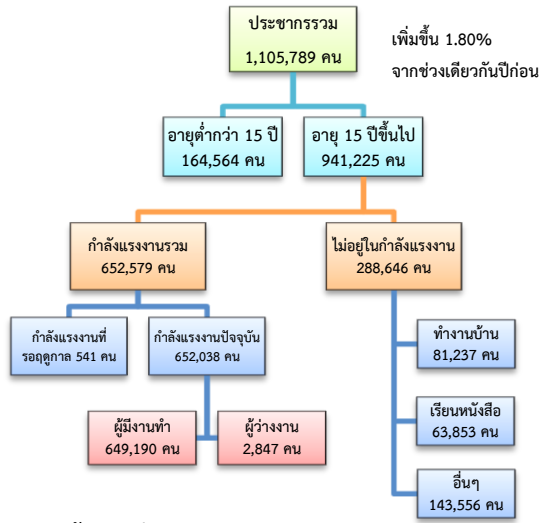


# ข้อมูลสถานการณ์ด้านแรงงาน จังหวัดนครปฐม เดือน ก.พ. 2562

## 1. ประชากรในจังหวัดนครปฐม ไตรมาส 4/2561

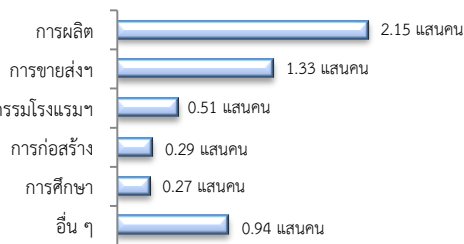


- อัตราการว่างงาน 0.44%

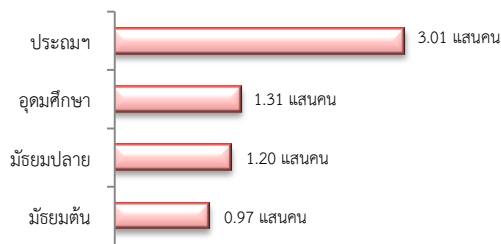
## ผู้มีงานทำ 649 แสนคนเพิ่มขึ้น 0.1% จากปี 2560

- ในภาคเกษตร 9.92 แสนคน (15.29%)
- นอกภาคเกษตร 5.50 แสนคน (84.71%)

### ผู้มีงานทำ จำแนกตามอุตสาหกรรม

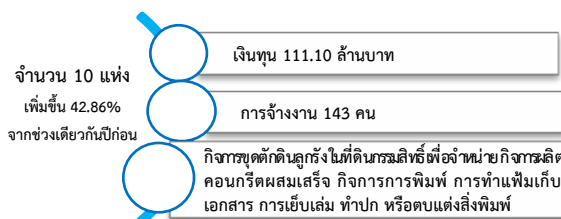


### ผู้มีงานทำ จำแนกตามระดับการศึกษา



ที่มา : สำนักงานสถิติแห่งชาติ

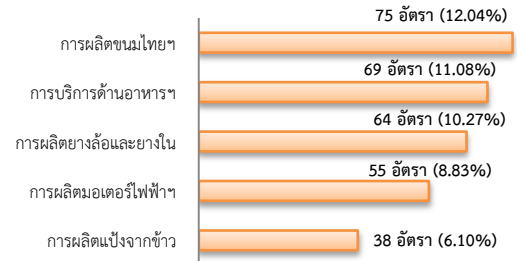
## 2. โรงงานอุตสาหกรรมที่ได้รับอนุญาตให้ประกอบกิจการใหม่



## 3. การให้บริการจัดหางานของรัฐ

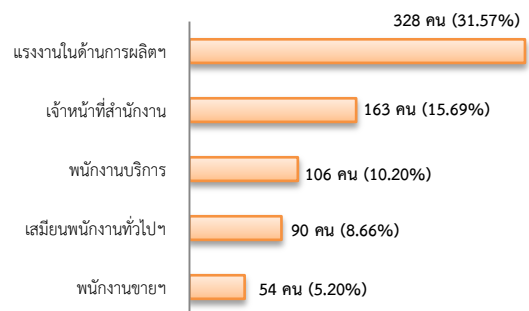
- ตำแหน่งงาน 623 อัตรา เพิ่มขึ้น 4.88% จากช่วงเดียวกันปีก่อน

### จำแนกตามประเภทอุตสาหกรรม 5 อันดับแรก

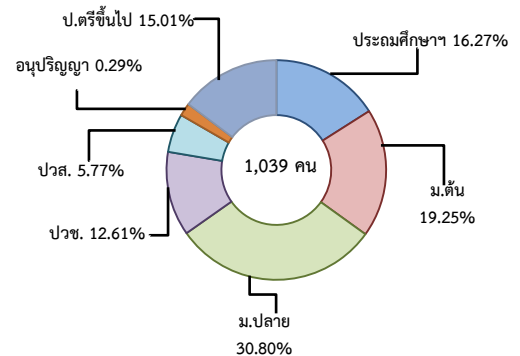


- ผู้สมัครงาน (รวมทุกการให้บริการ) 1,039 คน เพิ่มขึ้น 66.51% จากช่วงเดียวกันปีก่อน

### จำแนกตามประเภทอาชีพ 5 อันดับแรก

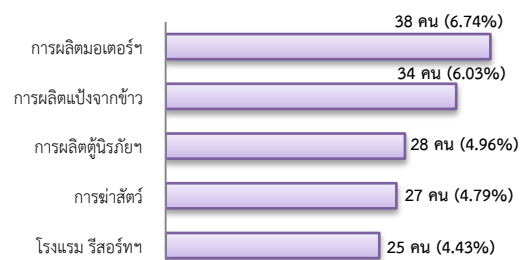


### จำแนกตามระดับการศึกษา



- การบรรจุงาน 564 คน เพิ่มขึ้น 11.68% ช่วงเดียวกันปีก่อน

### จำแนกตามประเภทอุตสาหกรรม 5 อันดับแรก

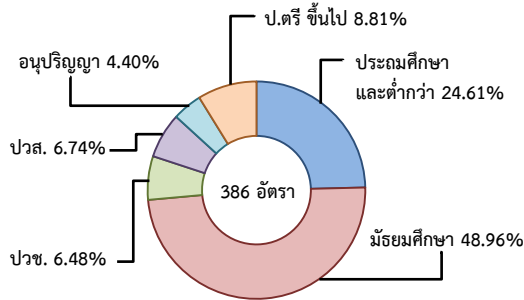


#### 4. ความต้องการแรงงานใน 10 อุตสาหกรรมเป้าหมาย

มีจำนวน 386 อัตรา

- การแปรรูปอาหาร 47.15%
- การท่องเที่ยวในกลุ่มรายได้ฯ 24.87%
- ยานยนต์สมัยใหม่ 20.73%
- การแพทย์ครบวงจร 3.37%
- การบินและโลจิสติกส์ 2.59%
- ดิจิทัล 1.30%

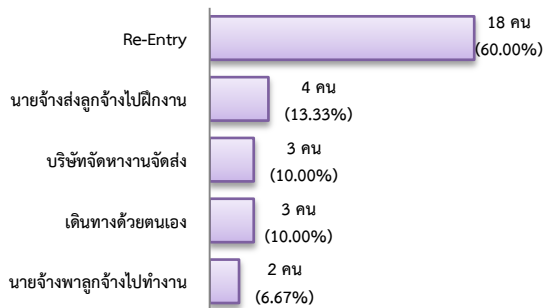
จำแนกตามระดับการศึกษา



#### 5. การเดินทางไปทำงานในต่างประเทศ

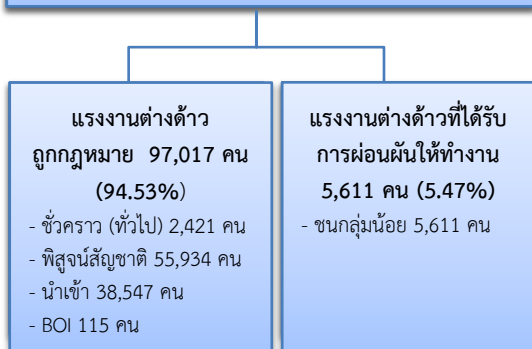
จำนวน 30 คน ลดลง 9.09 %  
จากช่วงเดียวกันปีก่อน

จำแนกตามประเภทการเดินทาง



#### 6. การทำงานของคนต่างด้าว

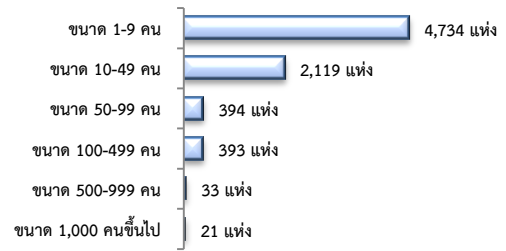
แรงงานต่างด้าว ประมาณ 1.03 แสนคน  
ลดลง 26.30% จากช่วงเดียวกันปีก่อน



#### 7. การจ้างงานในระบบสวัสดิการและคุ้มครองแรงงาน

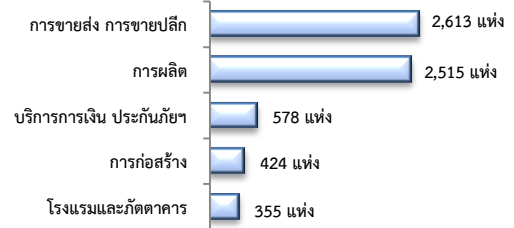
สถานประกอบการ 7,694 แห่ง

จำแนกตามขนาด



สถานประกอบการ

ตามประเภทอุตสาหกรรม 5 อันดับแรก



การจ้างงาน 231,982 คน

ตามประเภทอุตสาหกรรม 5 อันดับแรก



ที่มา : สำนักงานสวัสดิการและคุ้มครองแรงงานจังหวัด

#### 8. สถานประกอบการในระบบประกันสังคม



จำนวนแรงงานต่างด้าวในระบบประกันสังคม

- สถานประกอบการ จำนวน 2,135 แห่ง
- ผู้ประกันตน จำนวน 49,748 คน

ที่มา : สำนักงานประกันสังคมจังหวัด