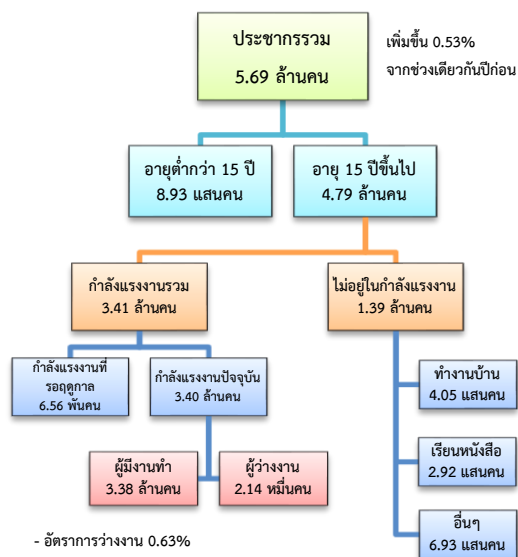


ข้อมูลสถานการณ์ด้านแรงงาน ภาคตะวันตก เดือน ธ.ค. 2561

1. ประชากรในภาคตะวันตก ไตรมาส 4/2561

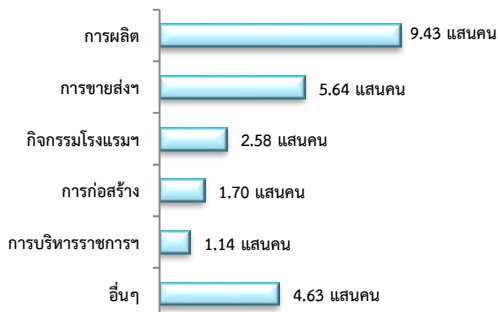


ผู้มีงานทำ 3.38 ล้านคน เพิ่มขึ้น 1.63% จากปี 2560

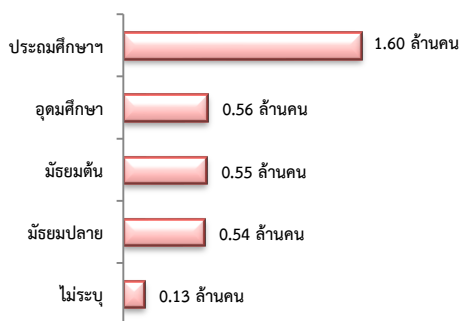
- ในภาคเกษตร 8.66 แสนคน (25.64%)

- นอกภาคเกษตร 2.51 ล้านคน (74.36%)

ผู้มีงานทำ จำแนกตามอุตสาหกรรม

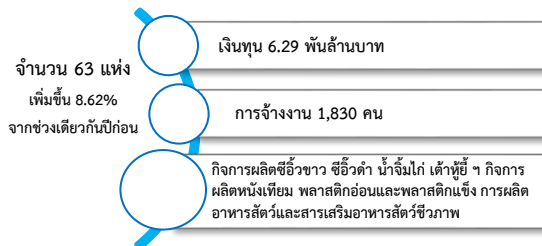


ผู้มีงานทำ จำแนกตามระดับการศึกษา



ที่มา : สำนักงานสถิติแห่งชาติ

2. โรงงานอุตสาหกรรมที่ได้รับอนุญาตให้ประกอบกิจการใหม่



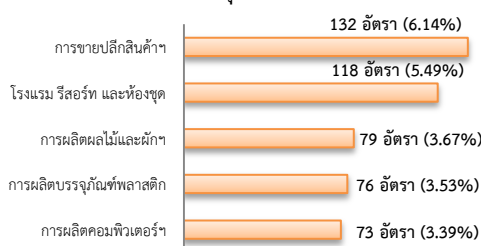
ที่มา : กรมโรงงานอุตสาหกรรม

3. การให้บริการจัดหางานของรัฐ

- ตำแหน่งงาน 2,151 อัตรา ลดลง 6.84%

จากช่วงเดียวกันปีก่อน

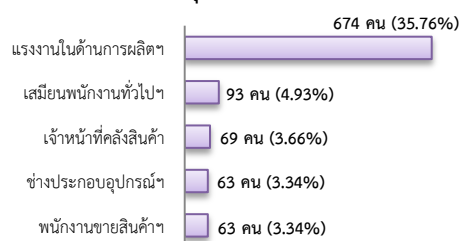
จำแนกตามประเภทอุตสาหกรรม 5 อันดับแรก



- การบรรจุงาน 1,885 คน ลดลง 10.71%

จากช่วงเดียวกันปีก่อน

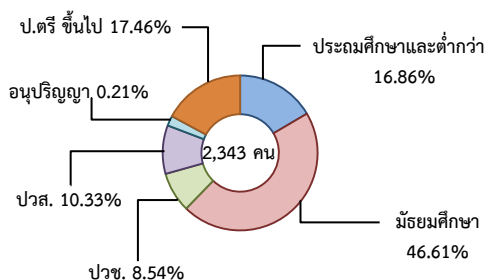
จำแนกตามประเภทอุตสาหกรรม 5 อันดับแรก



- ผู้สมัครงาน (รวมทุกการให้บริการ) 2,343 คน

เพิ่มขึ้น 7.82% จากช่วงเดียวกันปีก่อน

จำแนกตามระดับการศึกษา

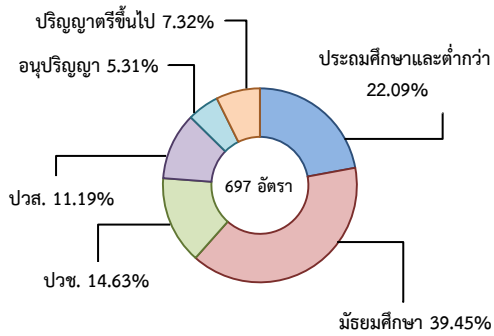


4. ความต้องการแรงงานใน 10 อุตสาหกรรมเป้าหมาย

มีจำนวน 697 อัตรา

- การแปรรูปอาหาร 45.05%
- การท่องเที่ยว 27.98%
- อิเล็กทรอนิกส์ 13.63%
- ดิจิทัล 4.30%
- การแพทย์ครบวงจร 3.44%
- การบินและโลจิสติกส์ 3.44%
- การเกษตร 1.29%
- ยานยนต์สมัยใหม่ 0.57%
- เชื้อเพลิงชีวภาพ 0.29%

จำแนกตามระดับการศึกษา

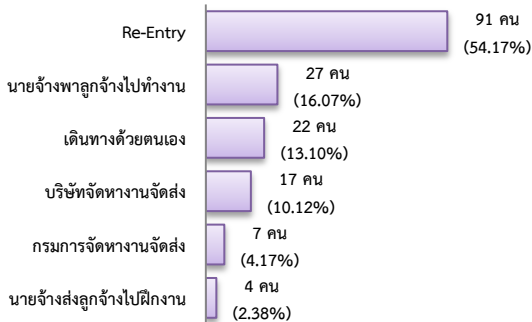


5. การเดินทางไปทำงานในต่างประเทศ

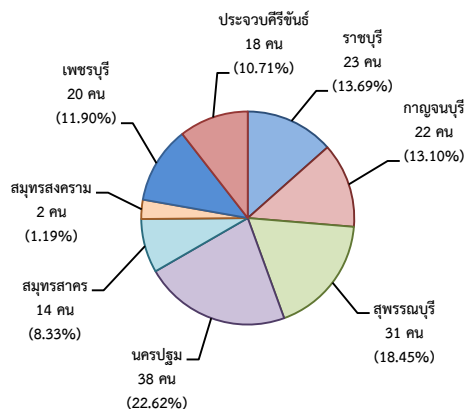
มีจำนวน 168 คน

เพิ่มขึ้น 1.82%
จากช่วงเดียวกันปีก่อน

จำแนกตามประเภทการเดินทาง

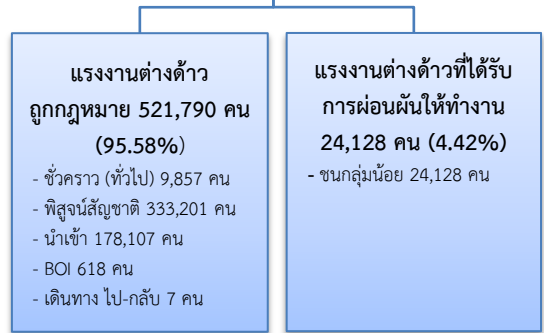


จำแนกตามภูมิภาค



6. การทำงานของคนต่างด้าว

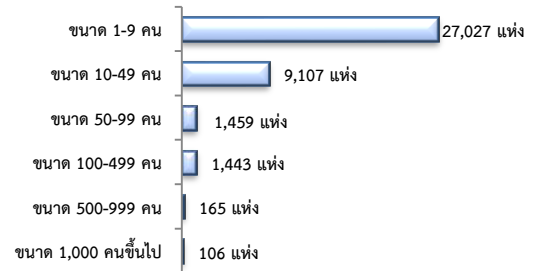
แรงงานต่างด้าว ประมาณ 5.46 แสนคน
ลดลง 9.20% จากช่วงเดียวกันปีก่อน



7. จำนวนสถานประกอบการและลูกจ้าง

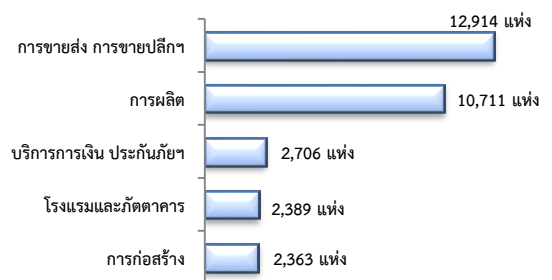
สถานประกอบการ 39,307 แห่ง

จำแนกตามขนาด



สถานประกอบการ

ตามประเภทอุตสาหกรรม 5 อันดับแรก



การจ้างงาน 1.05 ล้านคน

ตามประเภทอุตสาหกรรม 5 อันดับแรก



ที่มา : สำนักงานสถิติการและคุ้มครองแรงงานจังหวัด

8. สถานประกอบการในระบบประกันสังคม

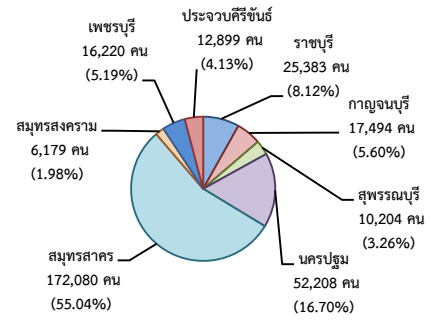


จำนวนแรงงานต่างด้าวในระบบประกันสังคม

- สถานประกอบการ จำนวน 11,993 แห่ง
- ผู้ประกันตน จำนวน 312,667 คน

แรงงานต่างด้าวในระบบประกันสังคม

จำแนกตามจังหวัด



ที่มา : สำนักงานประกันสังคมจังหวัด