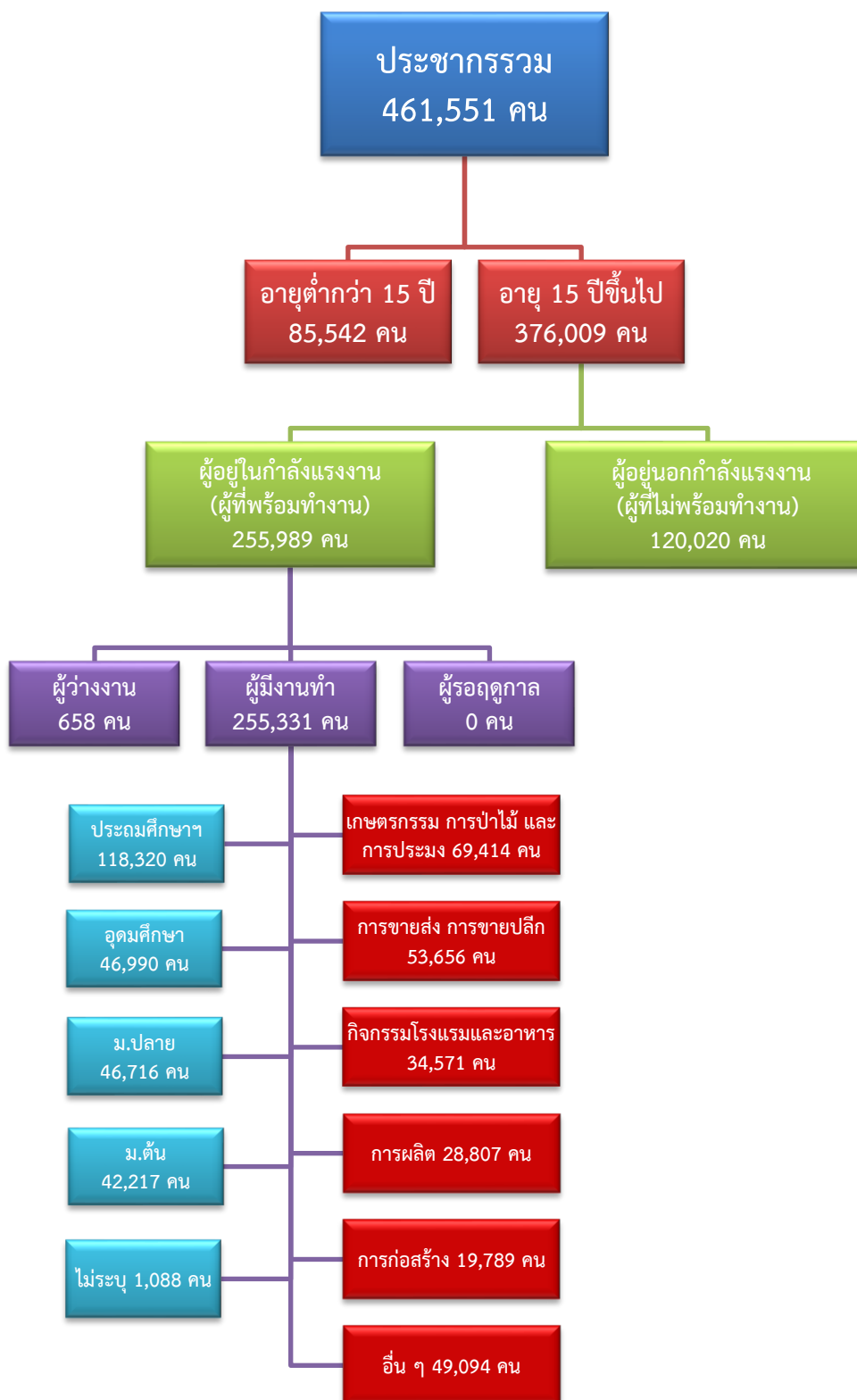


ข้อมูลสถานการณ์ด้านแรงงาน จังหวัดประจวบคีรีขันธ์ เดือนมกราคม 2563

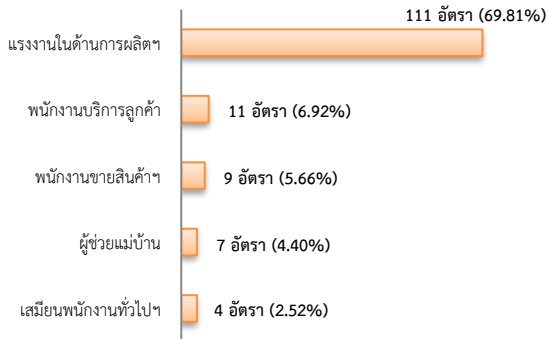
1. ข้อมูลการทำงานของประชากร ไตรมาส 4/2562



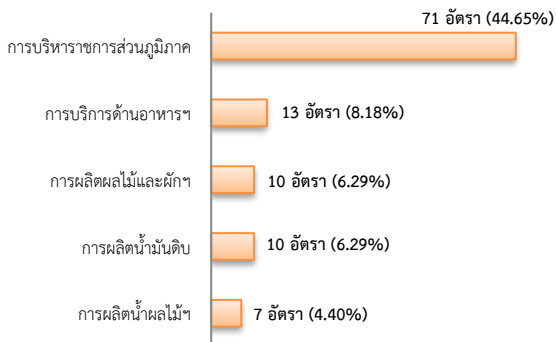
2. การให้บริการจัดหางานของรัฐ

- ตำแหน่งงาน 159 อัตรา ลดลง 18.88% จากช่วงเดียวกันปีก่อน

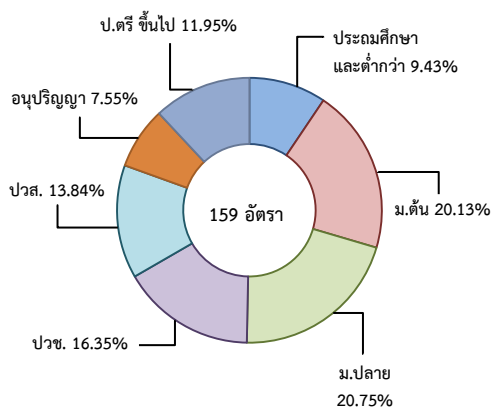
จำแนกตามประเภทอาชีพ 5 อันดับแรก



จำแนกตามประเภทอุตสาหกรรม 5 อันดับแรก

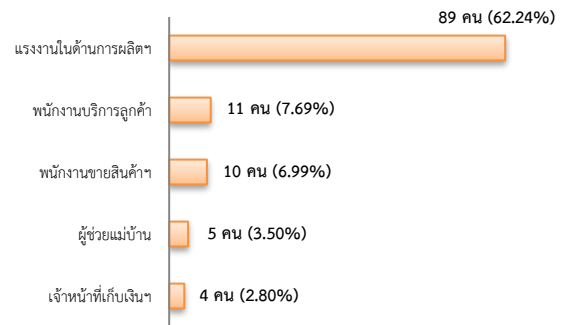


จำแนกตามระดับการศึกษา

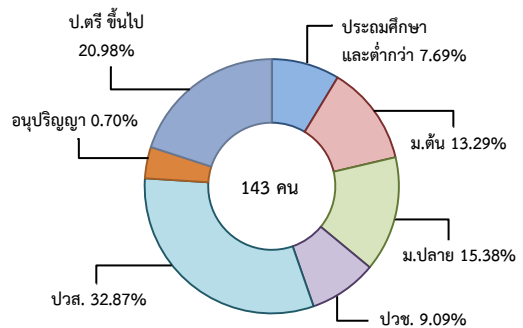


- ผู้สมัครงาน (รวมทุกการให้บริการ) 143 คน ลดลง 32.55% จากช่วงเดียวกันปีก่อน

จำแนกตามประเภทอาชีพ 5 อันดับแรก

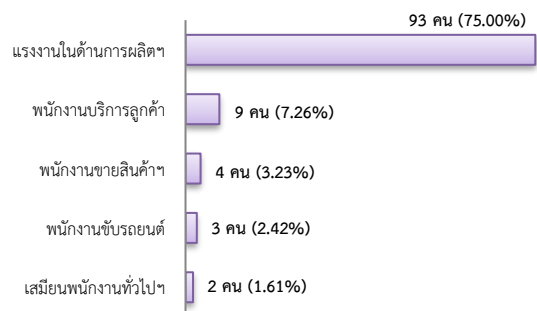


จำแนกตามระดับการศึกษา

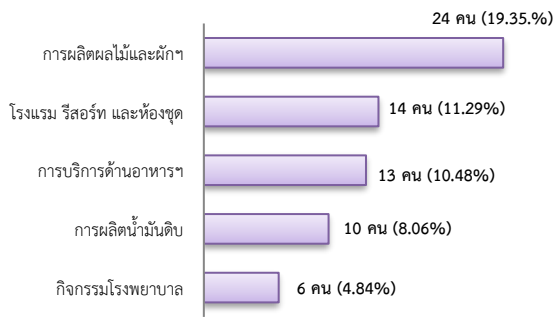


- การบรรจุงาน 124 คน ลดลง 22.01% จากช่วงเดียวกันปีก่อน

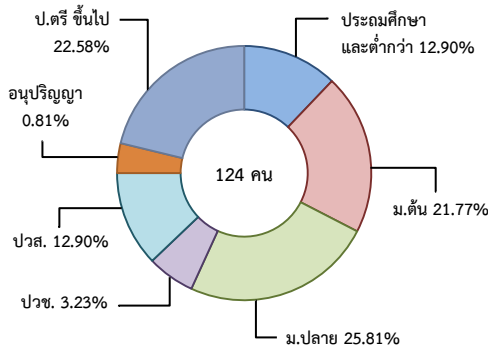
จำแนกตามประเภทอาชีพ 5 อันดับแรก



จำแนกตามประเภทอุตสาหกรรม 5 อันดับแรก



จำแนกตามระดับการศึกษา

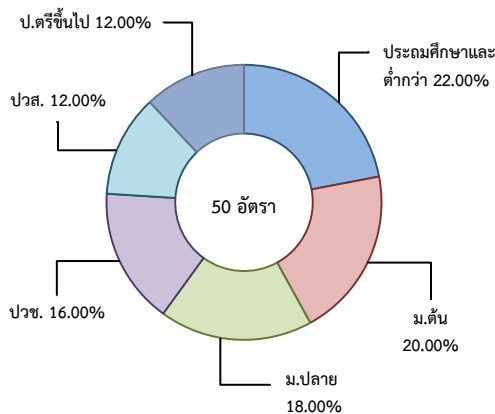


3. ความต้องการแรงงานใน 10 อุตสาหกรรมเป้าหมาย

มีจำนวน 50 อัตรา

- การแปรรูปอาหาร 54.00%
- การท่องเที่ยวกลุ่มรายได้ต่ำ 38.00%
- การแพทย์ครบวงจร 4.00%
- การบินและโลจิสติกส์ 4.00%

จำแนกตามระดับการศึกษา

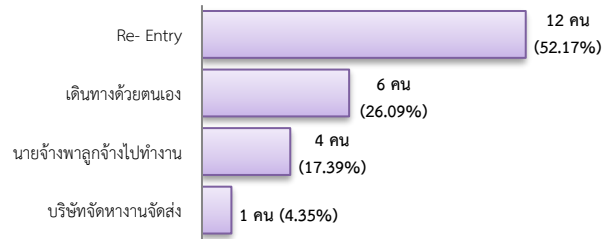


4. การเดินทางไปทำงานในต่างประเทศ

จำนวน 23 คน ลดลง 11.54% จากช่วงเดียวกันปีก่อน



จำแนกตามประเภทการเดินทาง



5. การทำงานของคนต่างด้าว

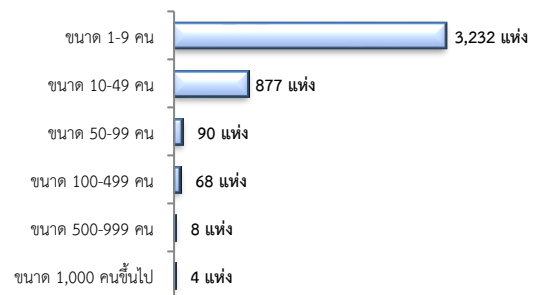
จำนวน 33,141 คน

- ชั่วคราวทั่วไป 1,115 คน - BOI 100 คน
- ชนกลุ่มน้อย 358 คน - พิสูจน์สัญชาติ 6,824 คน
- นำเข้า 5,195 คน - จำเป็นเร่งด่วน - คน
- เดินทางไป-กลับ - คน
- มติกรม.วันที่ 16 ม.ค.61 16,585 คน
- มติกรม.วันที่ 20 ส.ค.62 2,395 คน
- กลุ่มประมงทะเล 569 คน

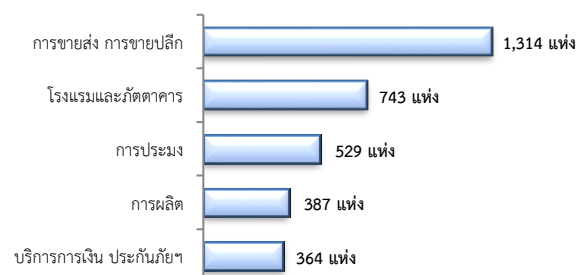
6. จำนวนสถานประกอบการและลูกจ้าง

สถานประกอบการ 4,279 แห่ง

จำแนกตามขนาด

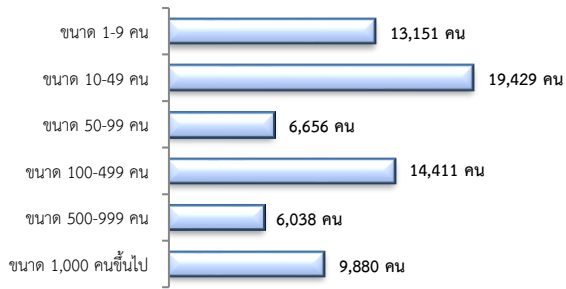


สถานประกอบการตามประเภทอุตสาหกรรม 5 อันดับแรก



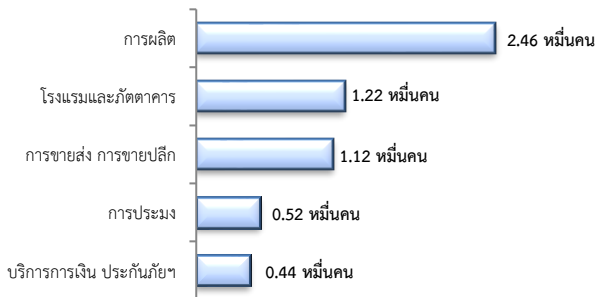
การจ้างงาน 69,565 คน

จำแนกตามขนาด



การจ้างงาน

ตามประเภทอุตสาหกรรม 5 อันดับแรก



ที่มา : สำนักงานสถิติการและคุ้มครองแรงงานจังหวัด

7. สถานประกอบการในระบบประกันสังคมเหลือ

สถานประกอบการ
3,437 แห่ง

เพิ่มขึ้น 4.79%
จากช่วงเดียวกันปีก่อน

ผู้ประกันตน
9.84 หมื่นคน

ลดลง 1.21%
จากช่วงเดียวกันปีก่อน

- ม.33 จำนวน 6.48 หมื่นคน
- ม.39 จำนวน 9.86 พันคน
- ม.40 จำนวน 2.37 หมื่นคน

จำนวนแรงงานต่างด้าวในระบบประกันสังคมเหลือ

- สถานประกอบการ จำนวน 570 แห่ง
- ผู้ประกันตน จำนวน 10,801 คน

8. โรงงานอุตสาหกรรมที่ได้รับอนุญาตให้ประกอบกิจการใหม่

จำนวน 1 แห่ง
ลดลง 50.00%
ช่วงเดียวกันปีก่อน

เงินทุน 34.64 ล้านบาท

การจ้างงาน 32 คน

กิจการร่อน คัด แยกขุยมะพร้าว รวมถึง บด อัด
เพื่อทำเป็นก้อน

ที่มา : กรมโรงงานอุตสาหกรรม