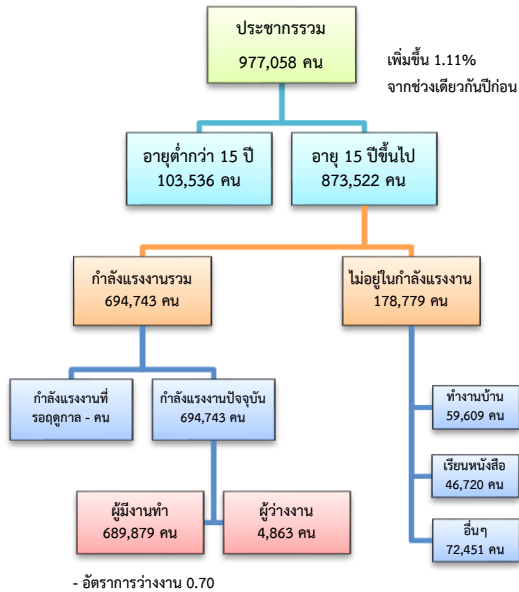


ข้อมูลสถานการณ์ด้านแรงงาน จังหวัดสมุทรสาคร เดือน พ.ค. 2561

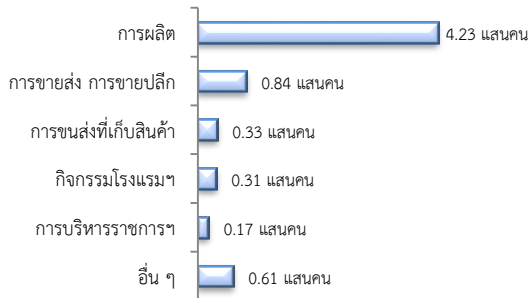
1. ประชากรในจังหวัดสมุทรสาคร ไตรมาส 1/2561



ผู้มีงานทำ 6.90 แสนคน เพิ่มขึ้น 1.13% จากปี 2560

- ในภาคเกษตร 4.19 หมื่นคน (6.07%)
- นอกภาคเกษตร 6.48 แสนคน (93.93%)

ผู้มีงานทำ จำแนกตามอุตสาหกรรม

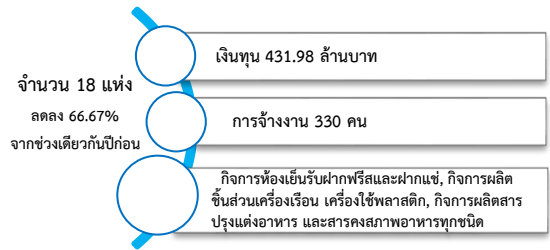


ผู้มีงานทำ จำแนกตามระดับการศึกษา



ที่มา : สำนักงานสถิติแห่งชาติ

2. โรงงานอุตสาหกรรมที่ได้รับอนุญาตให้ประกอบกิจการใหม่

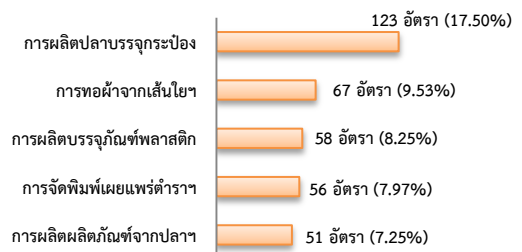


ที่มา : กรมโรงงานอุตสาหกรรม

3. การให้บริการจัดหางานของรัฐ

- ตำแหน่งงาน 703 อัตรา เพิ่มขึ้น 79.80% จากช่วงเดียวกันปีก่อน

จำแนกตามประเภทอุตสาหกรรม 5 อันดับแรก



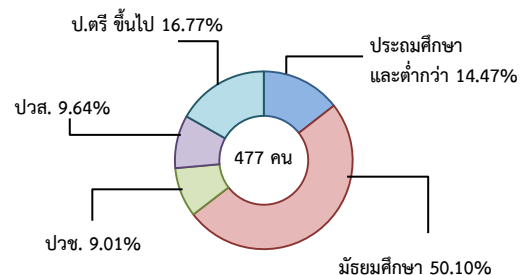
- การบรรจุงาน 424 คน เพิ่มขึ้น 12.77% จากช่วงเดียวกันปีก่อน

จำแนกตามประเภทอุตสาหกรรม 5 อันดับแรก



- ผู้สมัครงาน (รวมทุกการให้บริการ) 477 คน เพิ่มขึ้น 16.34% จากช่วงเดียวกันปีก่อน

จำแนกตามระดับการศึกษา

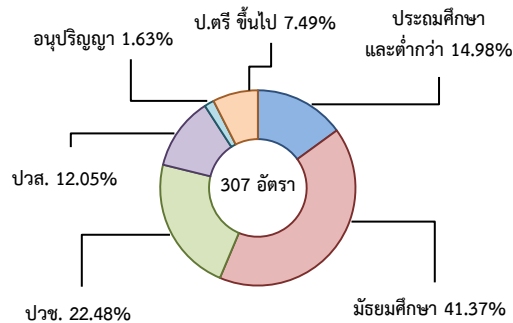


4. ความต้องการแรงงานใน 10 อุตสาหกรรม

เป้าหมาย มีจำนวน 307 อัตรา

- การแปรรูปอาหาร 74.59%
- การบินและโลจิสติกส์ 13.03%
- ยานยนต์สมัยใหม่ 11.40%
- การแพทย์ครบวงจร 0.98%

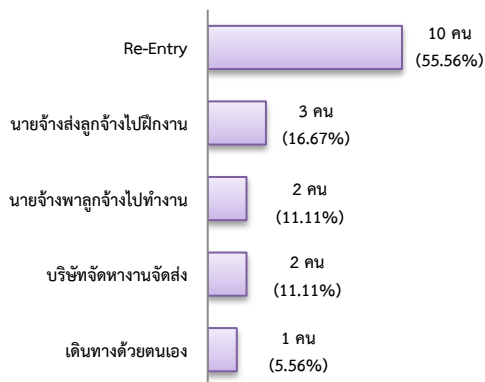
จำแนกตามระดับการศึกษา



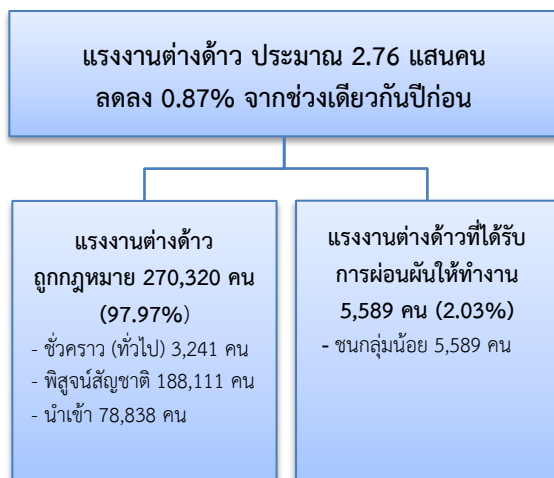
5. การเดินทางไปทำงานในต่างประเทศ

จำนวน 18 คน ลดลง 30.77% จากช่วงเดียวกันปีก่อน

จำแนกตามประเภทการเดินทาง

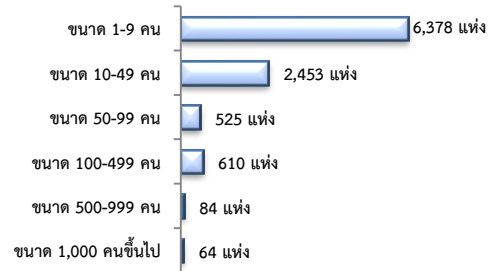


6. การทำงานของคนต่างด้าว

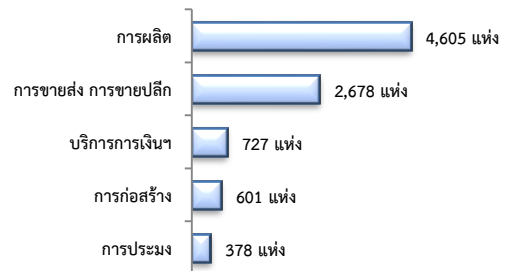


7. จำนวนสถานประกอบการและลูกจ้าง

สถานประกอบการ 10,114 แห่ง จำแนกตามขนาด



สถานประกอบการ ตามประเภทอุตสาหกรรม 5 อันดับแรก



การจ้างงาน

ตามประเภทอุตสาหกรรม 5 อันดับแรก



ที่มา : สำนักงานสวัสดิการและคุ้มครองแรงงานจังหวัด

8. สถานประกอบการในระบบประกันสังคม



จำนวนแรงงานต่างด้าวในระบบประกันสังคม

- สถานประกอบการ จำนวน 3,589 แห่ง
- ผู้ประกันตน จำนวน 159,312 คน

ที่มา : สำนักงานประกันสังคมจังหวัด