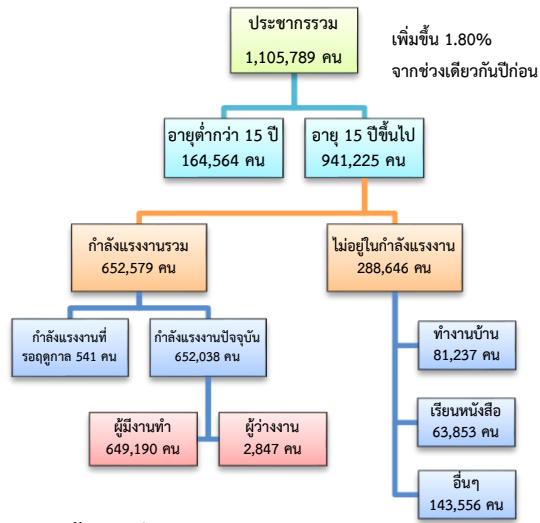


ข้อมูลสถานการณ์ด้านแรงงาน จังหวัดนครปฐม เดือน มี.ค. 2562

1. ประชากรในจังหวัดนครปฐม ไตรมาส 4/2561

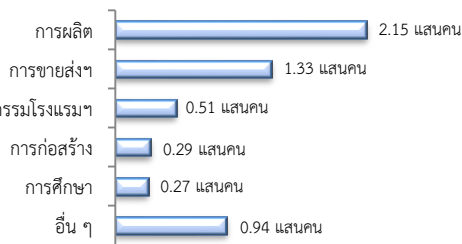


- อัตราการว่างงาน 0.44%

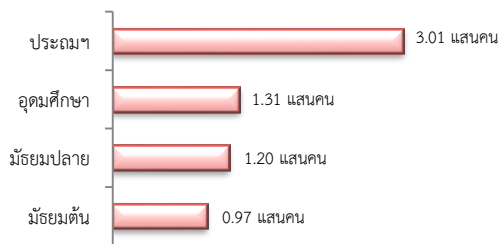
ผู้มีงานทำ 6.49 แสนคน เพิ่มขึ้น 0.11% จากปี 2560

- ในภาคเกษตร 9.92 แสนคน (15.29%)
- นอกภาคเกษตร 5.50 แสนคน (84.71%)

ผู้มีงานทำ จำแนกตามอุตสาหกรรม

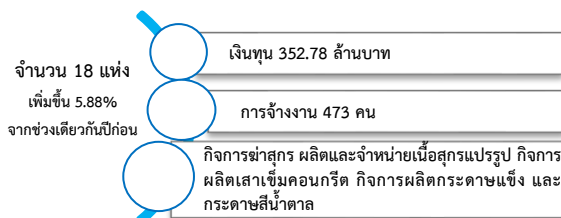


ผู้มีงานทำ จำแนกตามระดับการศึกษา



ที่มา : สำนักงานสถิติแห่งชาติ

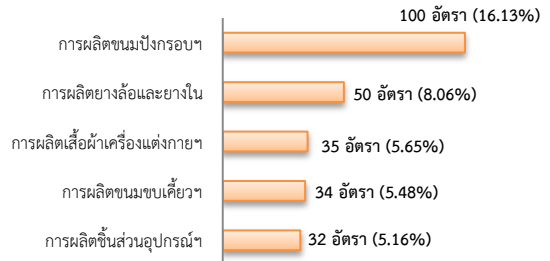
2. โรงงานอุตสาหกรรมที่ได้รับอนุญาตให้ประกอบกิจการใหม่



3. การให้บริการจัดหางานของรัฐ

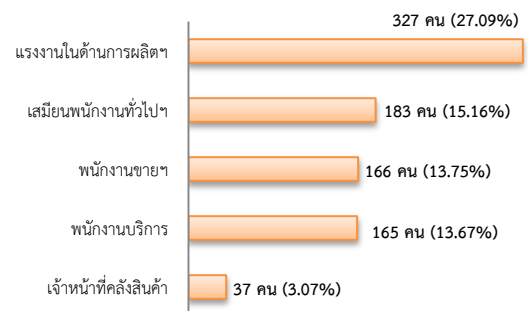
- ตำแหน่งงาน 620 อัตรา ลดลง 7.32% จากช่วงเดียวกันปีก่อน

จำแนกตามประเภทอุตสาหกรรม 5 อันดับแรก

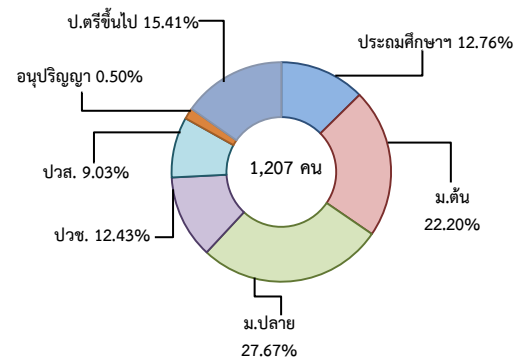


- ผู้สมัครงาน (รวมทุกการให้บริการ) 1,207 คน เพิ่มขึ้น 71.69% จากช่วงเดียวกันปีก่อน

จำแนกตามประเภทอาชีพ 5 อันดับแรก

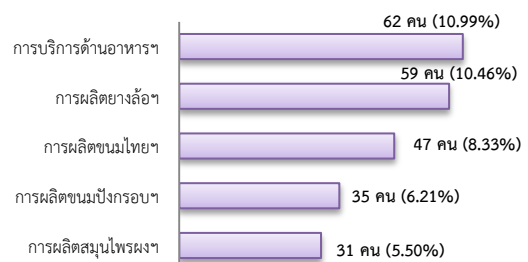


จำแนกตามระดับการศึกษา



- การบรรจุงาน 564 คน ลดลง 3.42% ช่วงเดียวกันปีก่อน

จำแนกตามประเภทอุตสาหกรรม 5 อันดับแรก

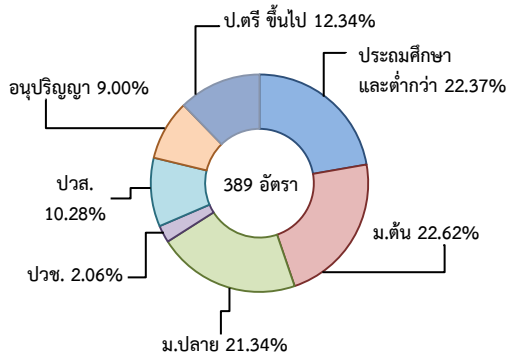


4. ความต้องการแรงงานใน 10 อุตสาหกรรมเป้าหมาย

มีจำนวน 389 อัตรา

- การแปรรูปอาหาร 67.61%
- ยานยนต์สมัยใหม่ 12.85%
- อิเล็กทรอนิกส์อัจฉริยะ 9.51%
- การท่องเที่ยวกลุ่มรายได้ดี 7.46%
- การบินและโลจิสติกส์ 2.57%

จำแนกตามระดับการศึกษา



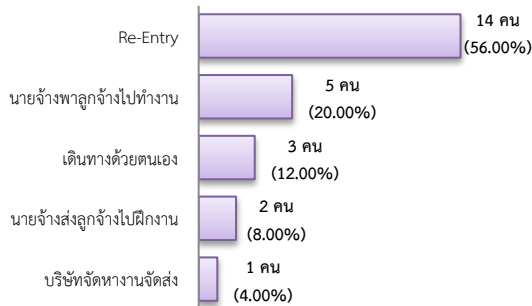
5. การเดินทางไปทำงานในต่างประเทศ

จำนวน 25 คน



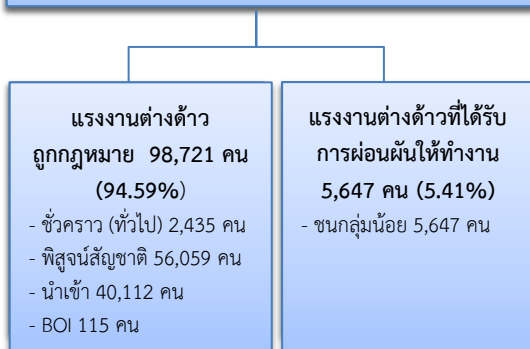
เพิ่มขึ้น 13.64%
จากช่วงเดียวกันปีก่อน

จำแนกตามประเภทการเดินทาง



6. การทำงานของคนต่างด้าว

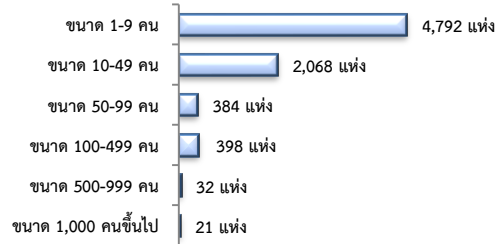
แรงงานต่างด้าว ประมาณ 1.04 แสนคน
ลดลง 18.54% จากช่วงเดียวกันปีก่อน



7. การจ้างงานในระบบสวัสดิการและคุ้มครองแรงงาน

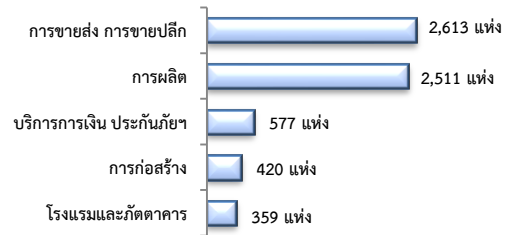
สถานประกอบการ 7,695 แห่ง

จำแนกตามขนาด



สถานประกอบการ

ตามประเภทอุตสาหกรรม 5 อันดับแรก



การจ้างงาน 230,247 คน

ตามประเภทอุตสาหกรรม 5 อันดับแรก



ที่มา : สำนักงานสวัสดิการและคุ้มครองแรงงานจังหวัด

8. สถานประกอบการในระบบประกันสังคม



จำนวนแรงงานต่างด้าวในระบบประกันสังคม

- สถานประกอบการ จำนวน 2,167 แห่ง
- ผู้ประกันตน จำนวน 49,630 คน

ที่มา : สำนักงานประกันสังคมจังหวัด