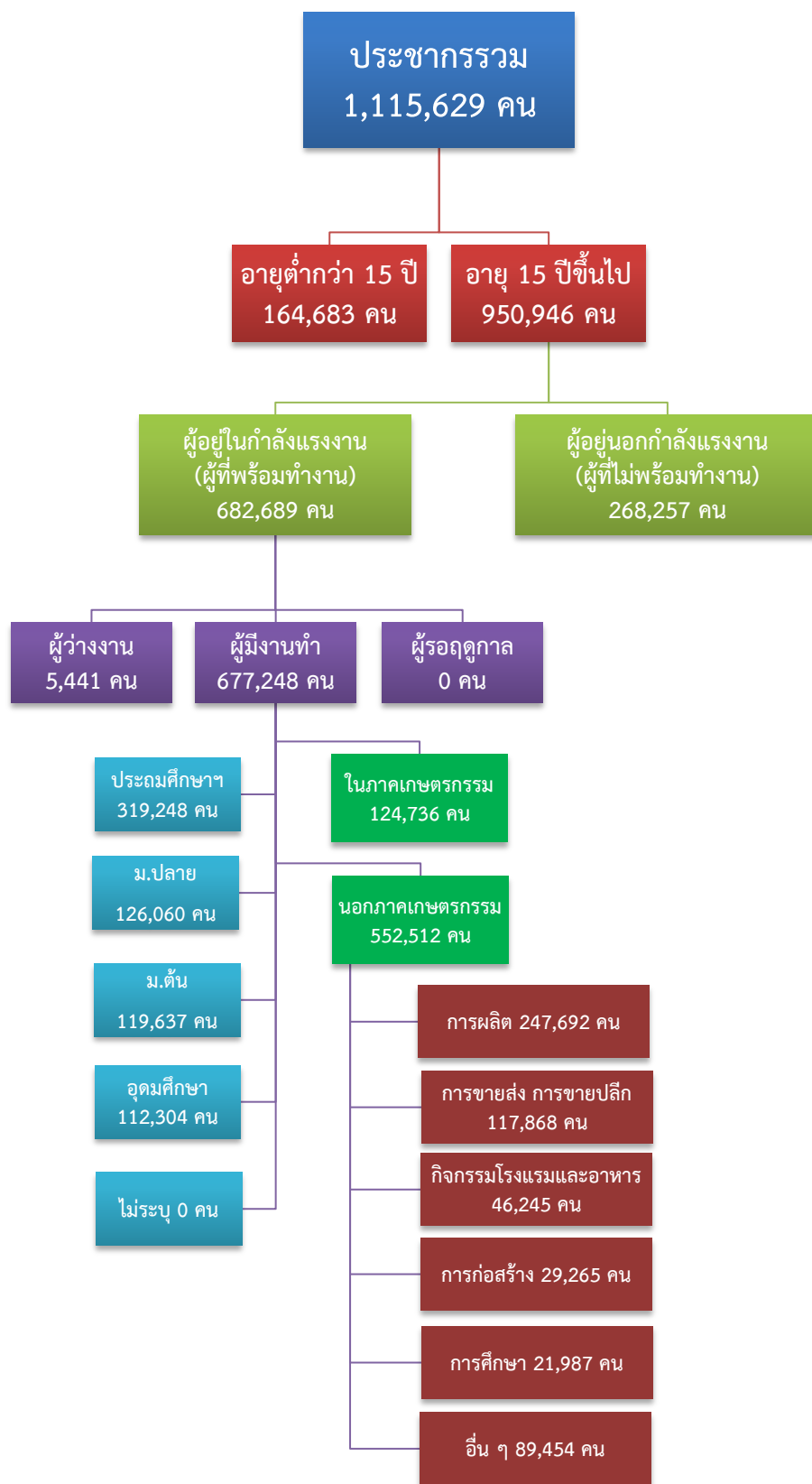


# ข้อมูลสถานการณ์ด้านแรงงาน จังหวัดนครปฐม เดือนกันยายน 2562

## 1. ข้อมูลการทำงานของประชากร ไตรมาส 2/2562

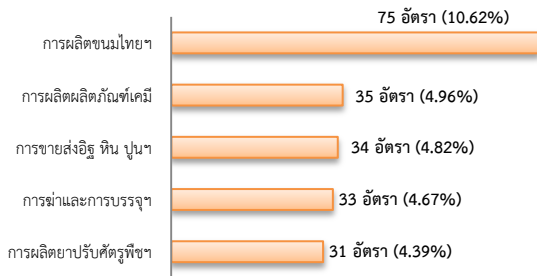


ที่มา : สำนักงานสถิติแห่งชาติ

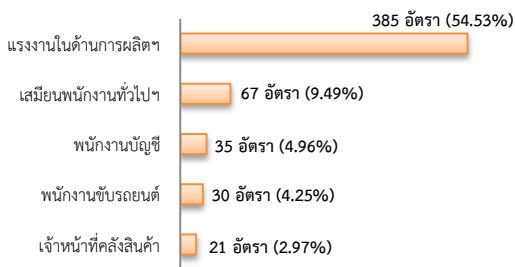
## 2. การให้บริการจัดหางานของรัฐ

- ตำแหน่งงาน 706 อัตรา เพิ่มขึ้น 0.43% จากช่วงเดียวกันปีก่อน

จำแนกตามประเภทอุตสาหกรรม 5 อันดับแรก

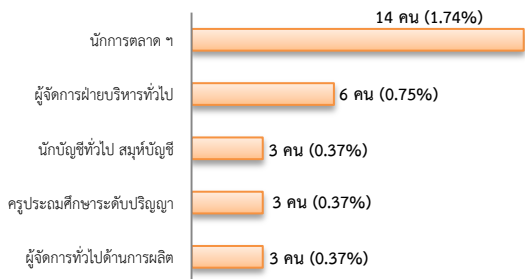


จำแนกตามประเภทอาชีพ 5 อันดับแรก

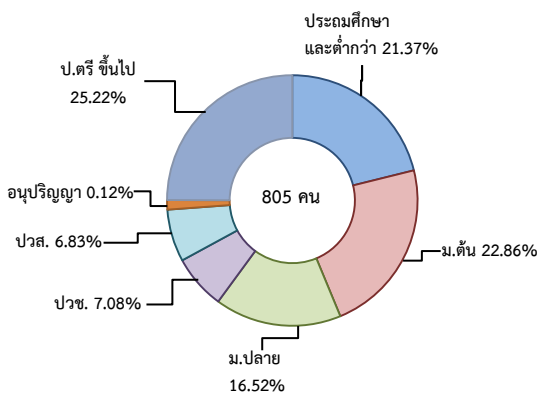


- ผู้สมัครงาน (รวมทุกการให้บริการ) 805 คน เพิ่มขึ้น 18.56% จากช่วงเดียวกันปีก่อน

จำแนกตามประเภทอาชีพ 5 อันดับแรก

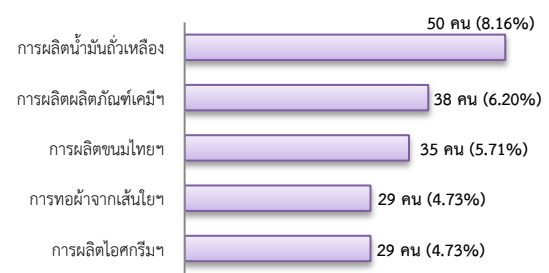


จำแนกตามระดับการศึกษา

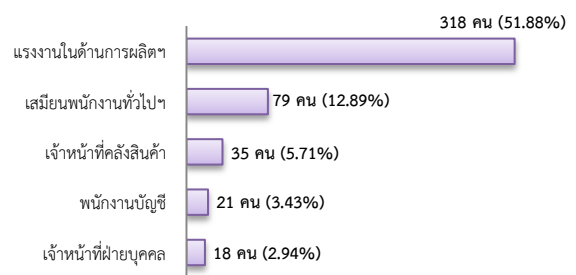


- การบรรจุงาน 613 คน เพิ่มขึ้น 4.79% จากช่วงเดียวกันปีก่อน

จำแนกตามประเภทอุตสาหกรรม 5 อันดับแรก



จำแนกตามประเภทอาชีพ 5 อันดับแรก

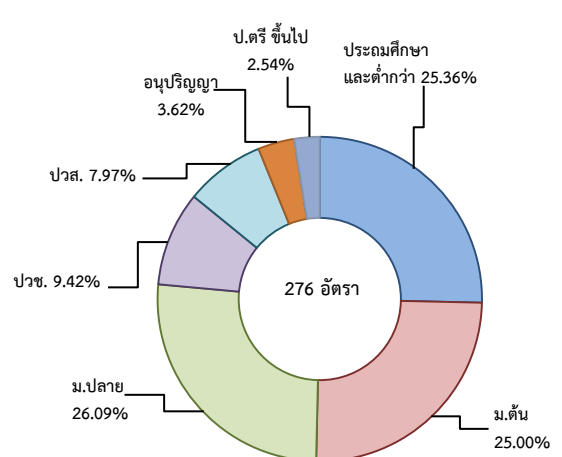


## 3. ความต้องการแรงงานใน 10 อุตสาหกรรมเป้าหมาย

มีจำนวน 276 อัตรา

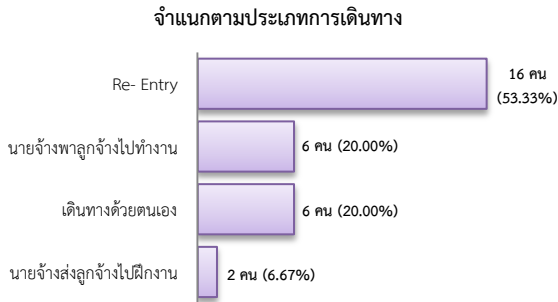
- การแปรรูปอาหาร 80.80%
- อิเล็กทรอนิกส์อัจฉริยะ 10.87%
- การบินและโลจิสติกส์ 5.43%
- ดิจิทัล 2.90%

จำแนกตามระดับการศึกษา

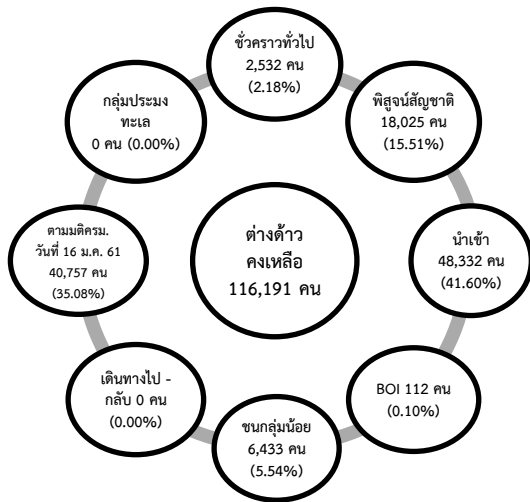


#### 4. การเดินทางไปทำงานในต่างประเทศ

จำนวน 30 คน มีจำนวนเท่ากับช่วงเดียวกันปีก่อน



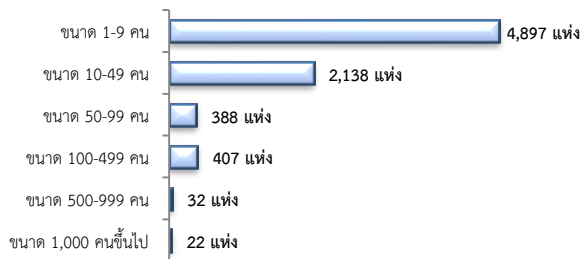
#### 5. การทำงานของคนต่างด้าว



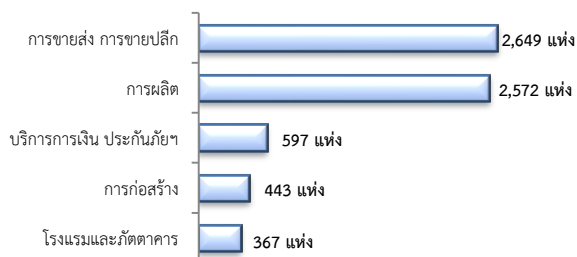
#### 6. จำนวนสถานประกอบการและลูกจ้าง

สถานประกอบการ 7,884 แห่ง

จำแนกตามขนาด

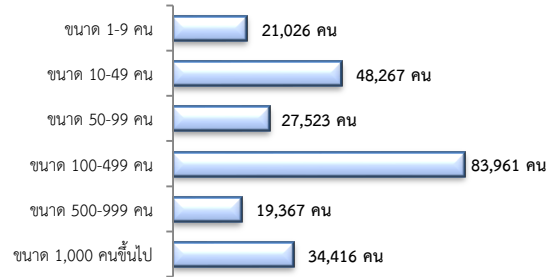


สถานประกอบการตามประเภทอุตสาหกรรม 5 อันดับแรก



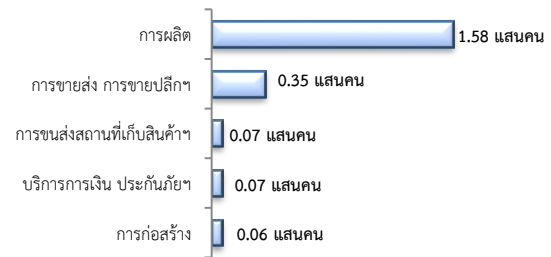
การจ้างงาน 234,560 คน

จำแนกตามขนาด



การจ้างงาน

ตามประเภทอุตสาหกรรม 5 อันดับแรก



ที่มา : สำนักงานสวัสดิการและคุ้มครองแรงงานจังหวัด

#### 7. สถานประกอบการในระบบประกันสังคมคงเหลือ

สถานประกอบการ 9,313 แห่ง

เพิ่มขึ้น 4.76% จากช่วงเดียวกันปีก่อน

ผู้ประกันตน 3.29 แสนคน

เพิ่มขึ้น 3.92% จากช่วงเดียวกันปีก่อน

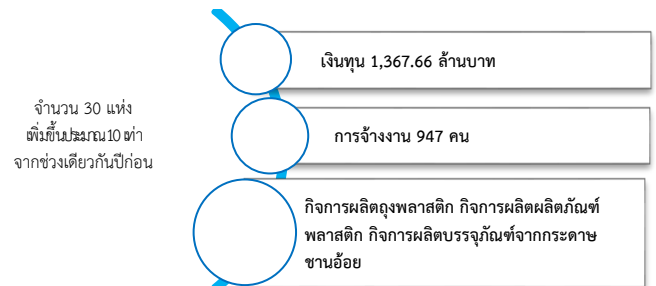
- ม.33 จำนวน 2.56 แสนคน
- ม.39 จำนวน 3.19 หมื่นคน
- ม.40 จำนวน 4.17 หมื่นคน

จำนวนแรงงานต่างด้าวในระบบประกันสังคมคงเหลือ

- สถานประกอบการ จำนวน 2,243 แห่ง
- ผู้ประกันตน จำนวน 54,093 คน

ที่มา : สำนักงานประกันสังคมจังหวัด

#### 8. โรงงานอุตสาหกรรมที่ได้รับอนุญาตให้ประกอบกิจการใหม่



ที่มา : กรมโรงงานอุตสาหกรรม