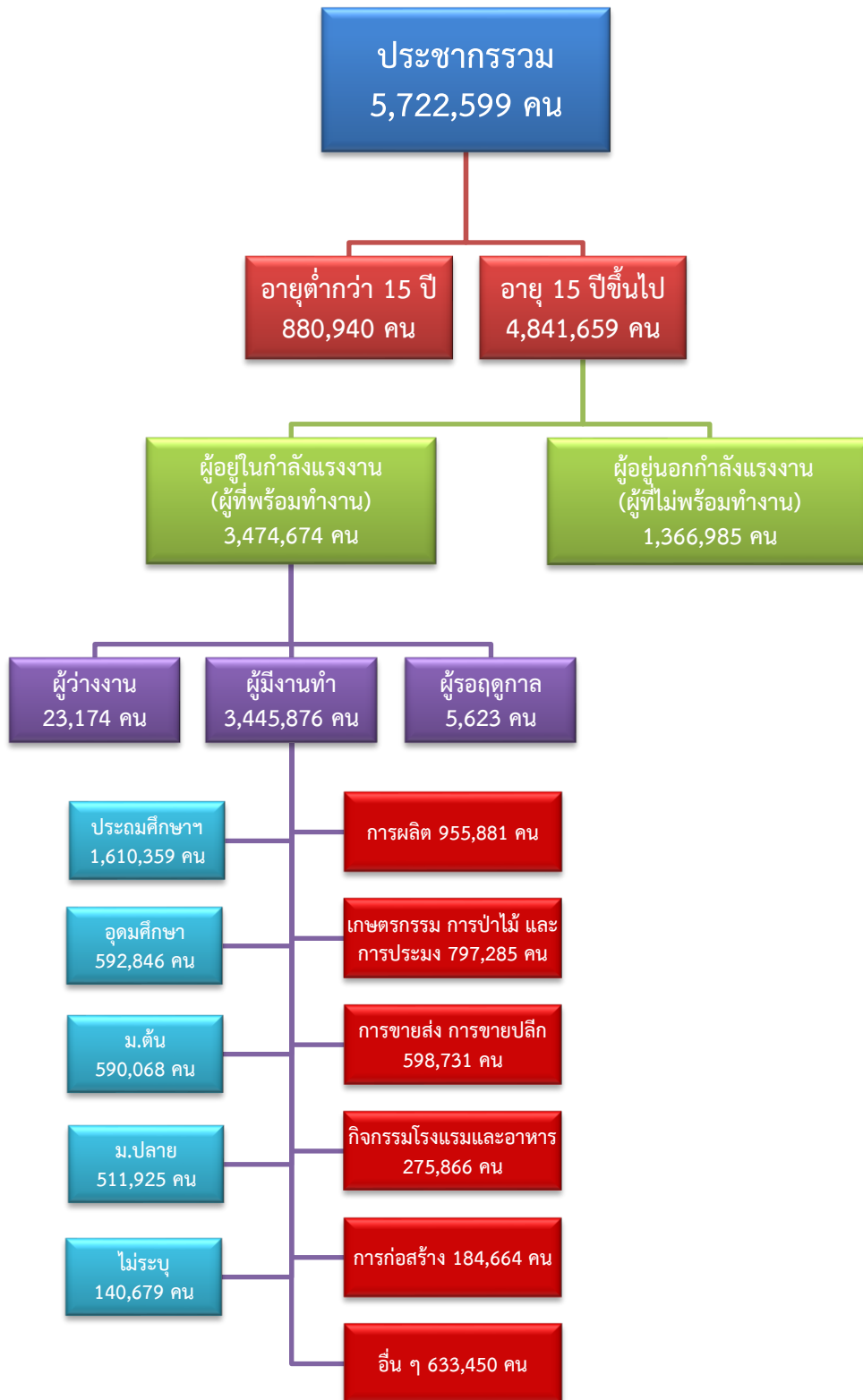


# ข้อมูลสถานการณ์ด้านแรงงาน ภาคตะวันตก เดือนมิถุนายน 2563

## 1. ข้อมูลการทำงานของประชากร ไตรมาส 1/2563



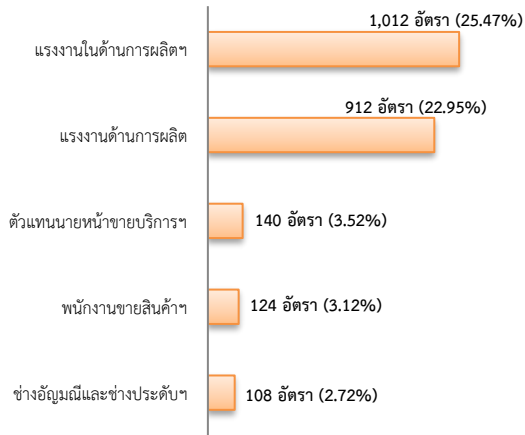
ที่มา : สำนักงานสถิติแห่งชาติ

## 2. การให้บริการจัดหางานของรัฐ

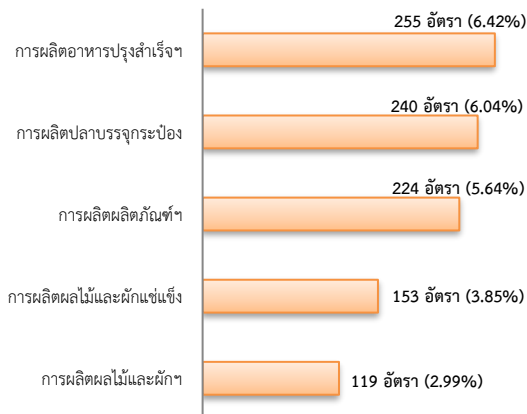
ตำแหน่งงาน 3,974 อัตรา

- เพิ่มขึ้น 26.16% จากเดือนที่ผ่านมา
- เพิ่มขึ้น 51.74% จากช่วงเดียวกันปีก่อน

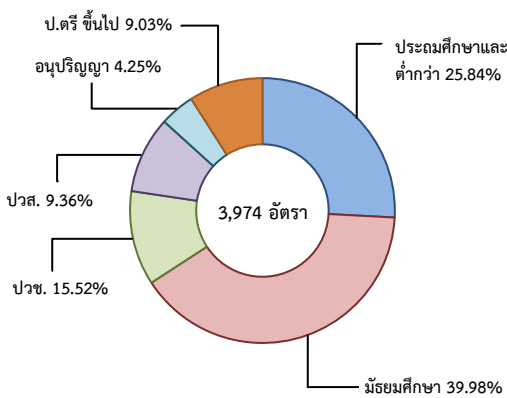
จำแนกตามประเภทอาชีพ 5 อันดับแรก



จำแนกตามประเภทอุตสาหกรรม 5 อันดับแรก



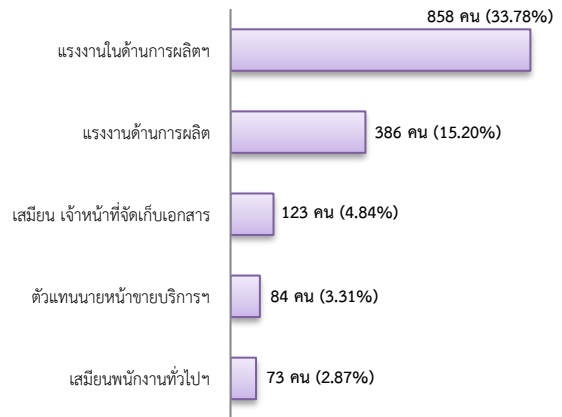
จำแนกตามระดับการศึกษา



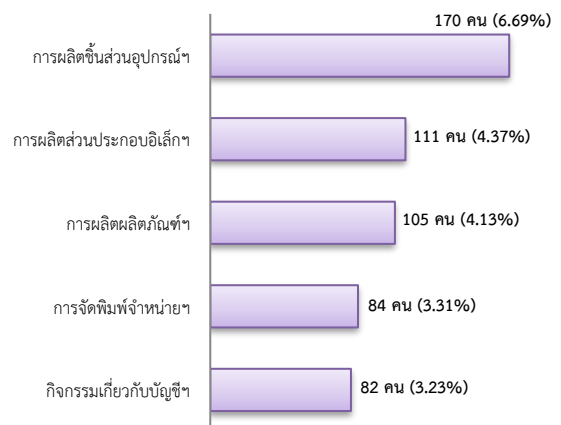
การบรรจุงาน 2,540 คน

- เพิ่มขึ้น 16.14% จากเดือนที่ผ่านมา
- เพิ่มขึ้น 21.94 จากช่วงเดียวกันปีก่อน

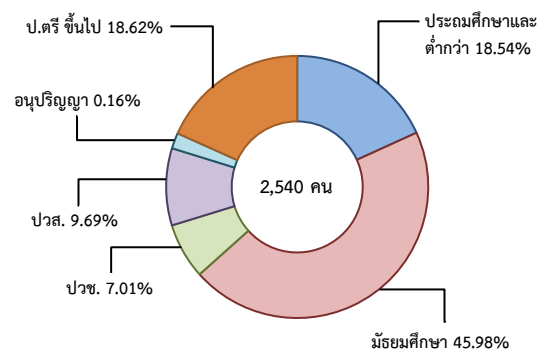
จำแนกตามประเภทอาชีพ 5 อันดับแรก



จำแนกตามประเภทอุตสาหกรรม 5 อันดับแรก



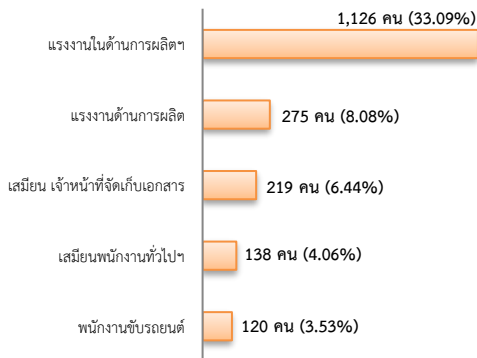
จำแนกตามระดับการศึกษา



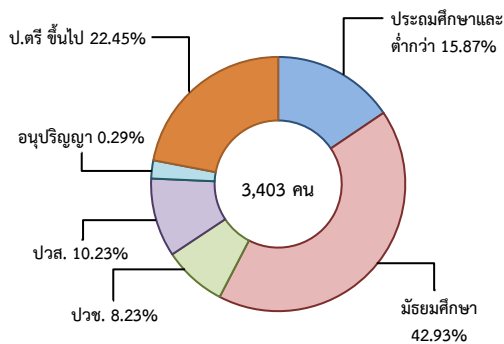
## ผู้สมัครงาน (รวมทุกการให้บริการ) 3,403 คน

- เพิ่มขึ้น 21.84% จากเดือนที่ผ่านมา
- เพิ่มขึ้น 44.13% จากช่วงเดียวกันปีก่อน

จำแนกตามประเภทอาชีพ 5 อันดับแรก



จำแนกตามระดับการศึกษา



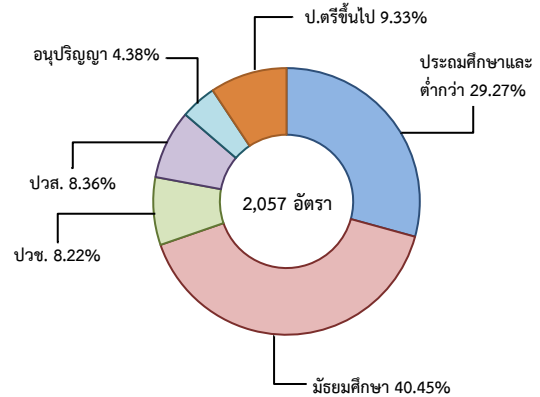
## ความต้องการแรงงานใน 10 อุตสาหกรรมเป้าหมาย มีจำนวน 2,057 อัตรา

- เพิ่มขึ้นประมาณ 2 เท่า จากเดือนที่ผ่านมา
- เพิ่มขึ้นประมาณ 2 เท่า จากช่วงเดียวกันปีก่อน

### อุตสาหกรรมเป้าหมาย ที่มีความต้องการ

- การแปรรูปอาหาร 72.19%
- อิเล็กทรอนิกส์อัจฉริยะ 8.41%
- การบินและโลจิสติกส์ 7.97%
- การเกษตรและเทคโนโลยีชีวภาพ 4.67%
- การท่องเที่ยวกลุ่มรายได้ดี 2.87%
- ยานยนต์สมัยใหม่ 1.94%
- ดิจิทัล 1.17%
- การแพทย์ครบวงจร 0.63%
- เชื้อเพลิงชีวภาพและเคมีชีวภาพ 0.15%

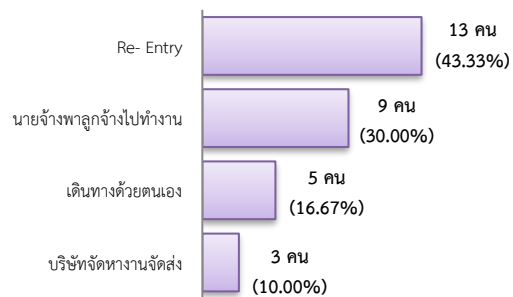
จำแนกตามระดับการศึกษา



## 3. การเดินทางไปทำงานในต่างประเทศ จำนวน 30 คน

- เพิ่มขึ้นประมาณ 8 เท่า จากเดือนที่ผ่านมา
- ลดลง 85.07% จากช่วงเดียวกันปีก่อน

จำแนกตามประเภทการเดินทาง



## 4. การทำงานของคนต่างด้าวคงเหลือ

### จำนวน 526,359 คน

- เพิ่มขึ้น 0.16% จากเดือนที่ผ่านมา
- ลดลง 4.07% จากช่วงเดียวกันปีก่อน

### จำแนกตามการอนุญาต ดังนี้

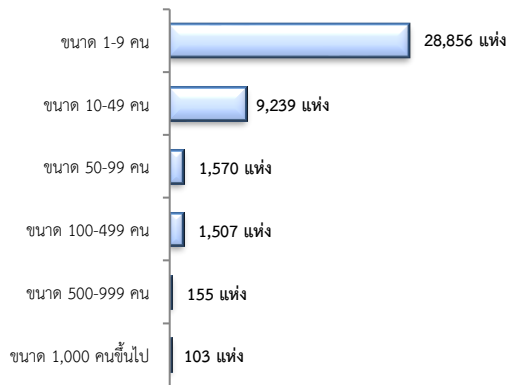
- ชั่วคราวทั่วไป 8,924 คน - BOI 472 คน
- ชนกลุ่มน้อย 21,282 คน - พิสูจน์สัญชาติ 59,627 คน
- นำเข้า 197,663 คน - จำเป็นเร่งด่วน - คน
- เดินทางไป-กลับ 1 คน
- มติครม.วันที่ 16 ม.ค.61 28,783 คน
- มติครม.วันที่ 20 ส.ค.62 209,607 คน
- กลุ่มประมงทะเล - คน

## 5. จำนวนสถานประกอบการและลูกจ้าง คงเหลือ

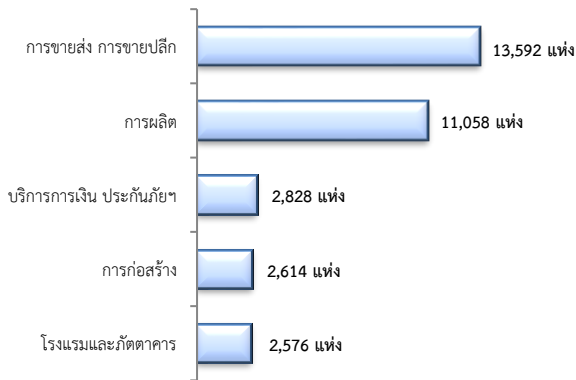
### สถานประกอบการ 41,430 แห่ง

- เพิ่มขึ้น 0.28% จากเดือนที่ผ่านมา
- เพิ่มขึ้น 2.90% จากช่วงเดียวกันปีก่อน

### จำแนกตามขนาด



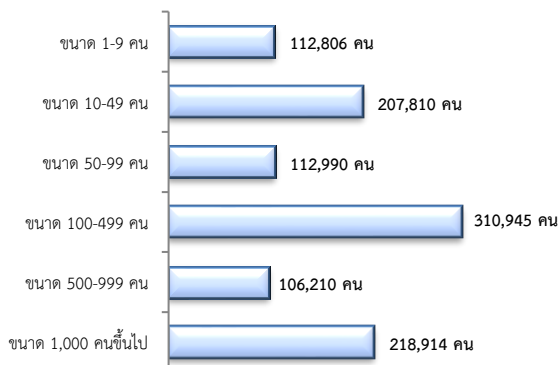
### สถานประกอบการ ตามประเภทอุตสาหกรรม 5 อันดับแรก



### การจ้างงาน 1,069,675 คน

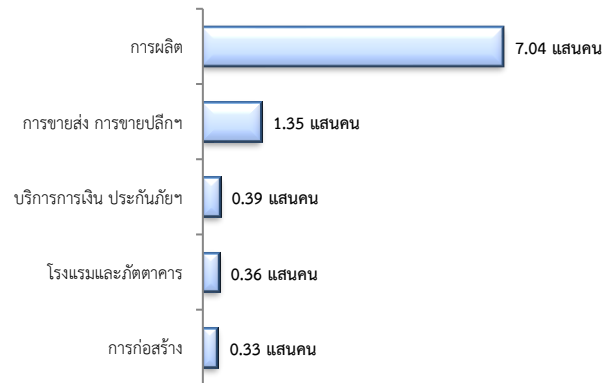
- ลดลง 0.05% จากเดือนที่ผ่านมา
- เพิ่มขึ้น 0.68% จากช่วงเดียวกันปีก่อน

### จำแนกตามขนาด



### การจ้างงาน

### ตามประเภทอุตสาหกรรม 5 อันดับแรก



ที่มา : สำนักงานสวัสดิการและคุ้มครองแรงงานจังหวัด

### 6. สถานประกอบการในระบบประกันสังคมเฉลี่ย

#### สถานประกอบการ 41,103 แห่ง

- เพิ่มขึ้น 0.03% จากเดือนที่ผ่านมา
- เพิ่มขึ้น 2.06% จากช่วงเดียวกันปีก่อน

#### ผู้ประกันตน 1.50 ล้านคน

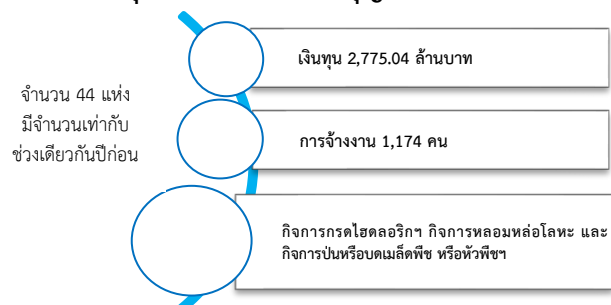
- ลดลง 0.41% จากเดือนที่ผ่านมา
- เพิ่มขึ้น 0.85% จากช่วงเดียวกันปีก่อน

มาตรา	จากเดือนก่อน	จากช่วงเดียวกัน
ม.33 จำนวน 1.07 ล้านคน	-0.85%	-2.05%
ม.39 จำนวน 1.41 แสนคน	1.44%	6.25%
ม.40 จำนวน 2.80 แสนคน	0.35%	10.58%

### จำนวนแรงงานต่างด้าวในระบบประกันสังคมเฉลี่ย

- สถานประกอบการ จำนวน 12,180 แห่ง
- ผู้ประกันตน จำนวน 294,297 คน

### 7. โรงงานอุตสาหกรรมที่ได้รับอนุญาตให้ประกอบกิจการใหม่



ที่มา : กรมโรงงานอุตสาหกรรม