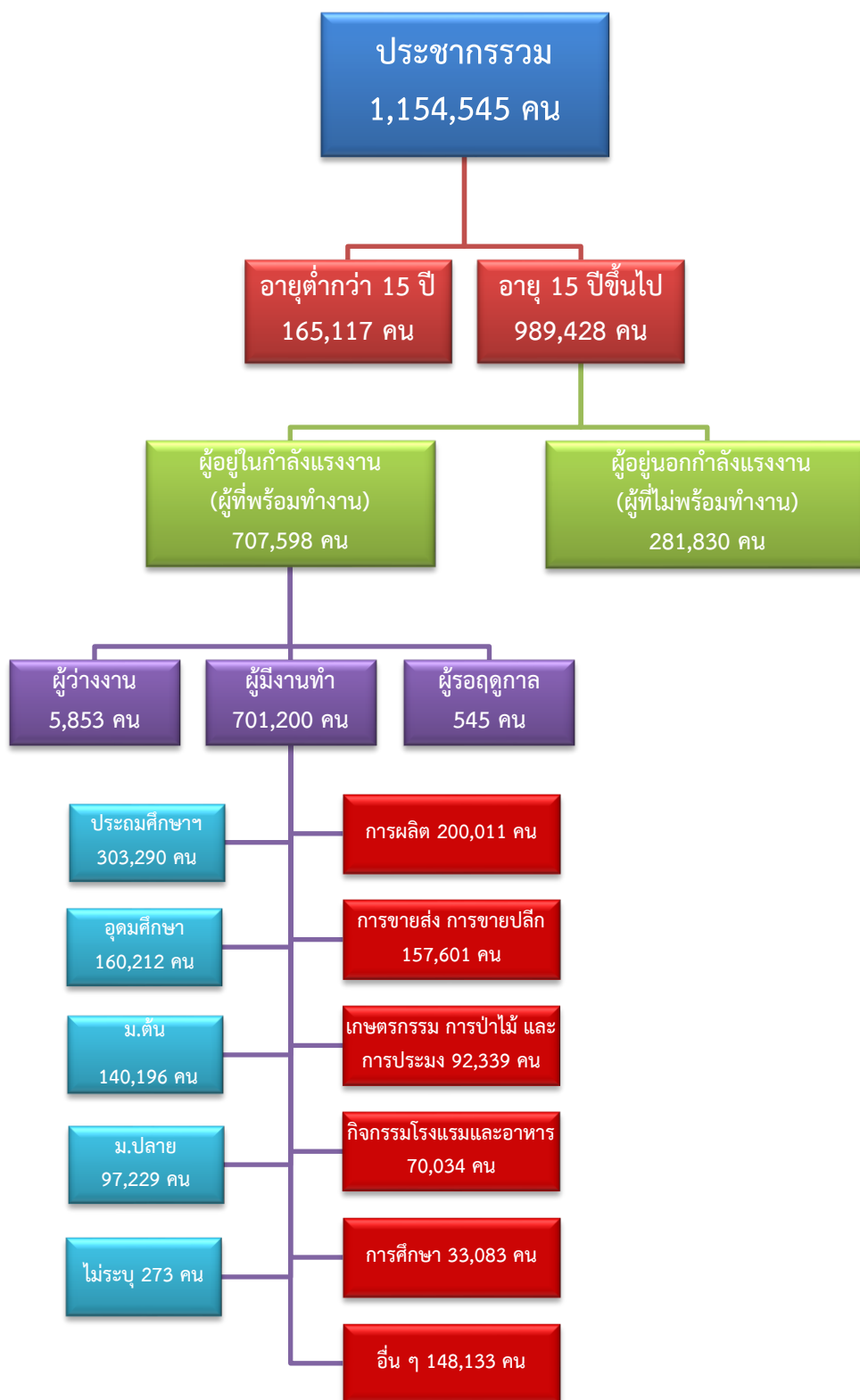


ข้อมูลสถานการณ์ด้านแรงงาน จังหวัดนครปฐม เดือนตุลาคม 2564

1. ข้อมูลการทำงานของประชากร ไตรมาส 2/2564

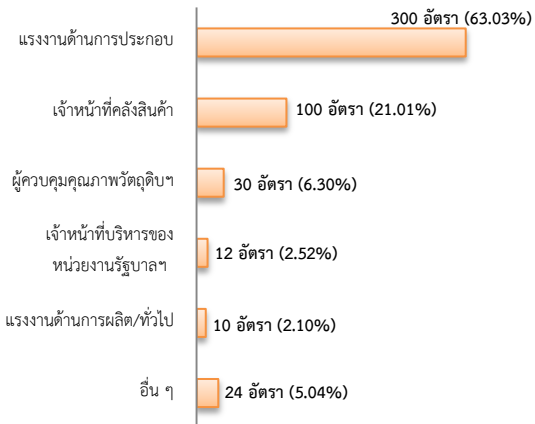


2. การให้บริการจัดหางานของรัฐ

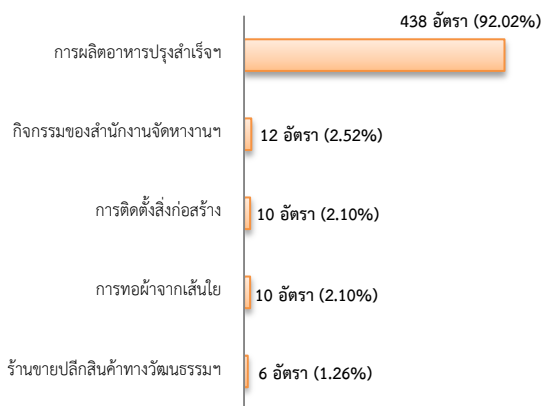
ตำแหน่งงาน 476 อัตรา

- เพิ่มขึ้น 12.80% จากเดือนที่ผ่านมา
- ลดลง 0.83% จากช่วงเดียวกันปีก่อน

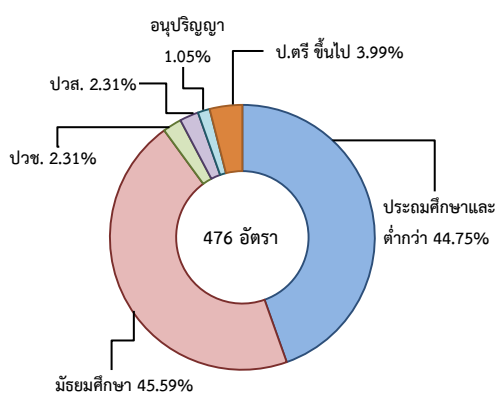
จำแนกตามประเภทอาชีพ 5 อันดับแรก



จำแนกตามประเภทอุตสาหกรรม 5 อันดับแรก



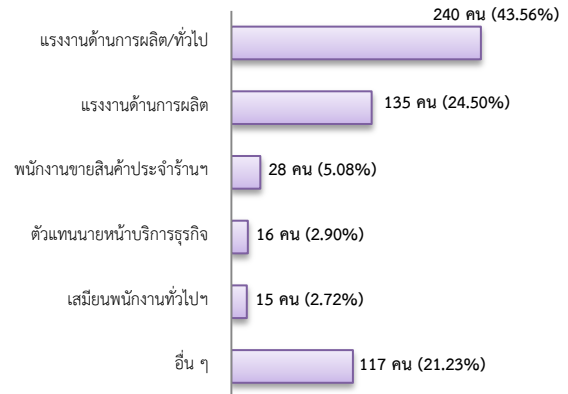
จำแนกตามระดับการศึกษา



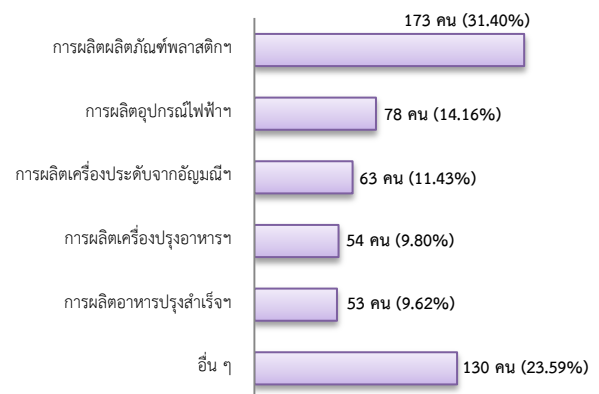
การบรรจุงาน 551 คน

- ลดลง 11.84% จากเดือนที่ผ่านมา
- เพิ่มขึ้น 12.22% จากช่วงเดียวกันปีก่อน

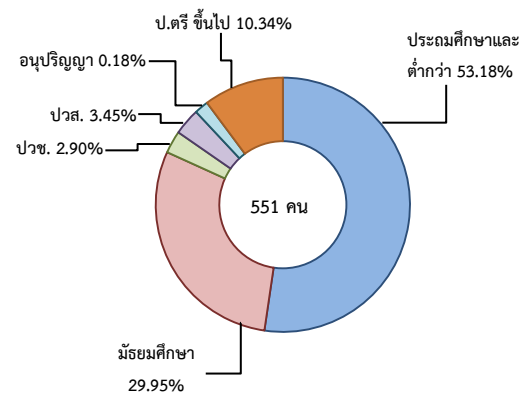
จำแนกตามประเภทอาชีพ 5 อันดับแรก



จำแนกตามประเภทอุตสาหกรรม 5 อันดับแรก



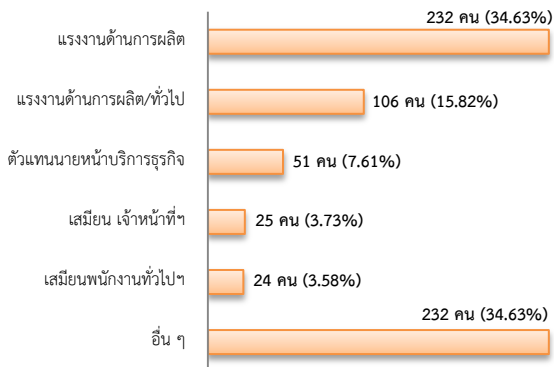
จำแนกตามระดับการศึกษา



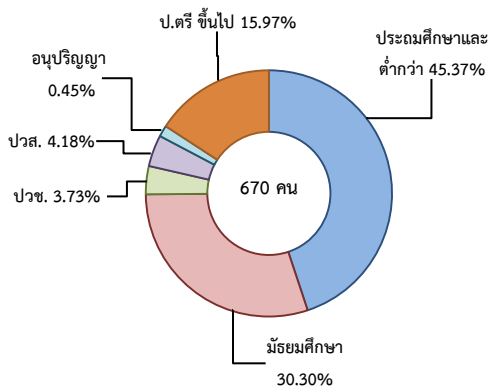
ผู้สมัครงาน (รวมทุกการให้บริการ) 670 คน

- ลดลง 20.14% จากเดือนที่ผ่านมา
- เพิ่มขึ้น 19.64% จากช่วงเดียวกันปีก่อน

จำแนกตามประเภทอาชีพ 5 อันดับแรก



จำแนกตามระดับการศึกษา



ความต้องการแรงงานใน 10 อุตสาหกรรมเป้าหมาย

มีจำนวน 140 อัตรา

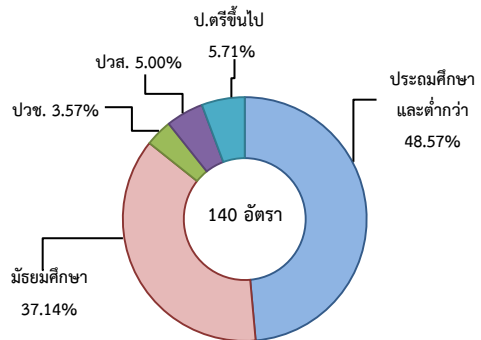
- ลดลง 49.09% จากเดือนที่ผ่านมา
- ลดลง 26.70% จากช่วงเดียวกันปีก่อน

10 อุตสาหกรรมเป้าหมาย ที่มีความต้องการแรงงาน

5 อันดับแรก

- การแปรรูปอาหาร 95.71%
- เชื้อเพลิงชีวภาพและเคมีชีวภาพ 4.29%

จำแนกตามระดับการศึกษา



ที่มา : ระบบให้บริการประชาชน (e-service.doe.go.th) ผ่านระบบ Single Sign On ของกรมการจัดหางาน

3. การเดินทางไปทำงานในต่างประเทศ จำนวน 6 คน

- ลดลง 14.29% จากเดือนที่ผ่านมา
- ลดลง 33.33% จากช่วงเดียวกันปีก่อน

จำแนกตามประเภทการเดินทาง	จำนวน	ร้อยละ
- เดินทางด้วยตนเอง	2	33.33
- กรมการจัดหางานจัดส่ง	1	16.67
- นายจ้างพาลูกจ้างไปทำงาน	2	33.33
- นายจ้างส่งลูกจ้างไปฝึกงาน	0	0.00
- บริษัทจัดหางานจัดส่ง	1	16.67
- RE-ENTRY	0	0.00
รวม	6	100.00

ที่มา : กองบริหารแรงงานไทยไปต่างประเทศ

4. การทำงานของคนต่างด้าวคงเหลือ

จำนวน 73,119 คน

- เพิ่มขึ้น 0.28% จากเดือนที่ผ่านมา
- ลดลง 22.63% จากช่วงเดียวกันปีก่อน

จำแนกตามการอนุญาต ดังนี้

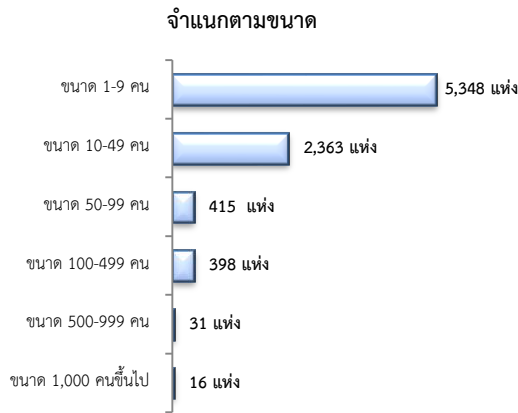
- ชั่วคราวทั่วไป 2,595 คน
- พิสูจน์สัญชาติ - คน
- นำเข้า 20,946 คน
- BOI 90 คน
- ชนกลุ่มน้อย 6,836 คน
- มติครม.วันที่ 20 ส.ค.62 32,615 คน
- มติครม.วันที่ 4 ส.ค. 63 4,905 คน
- มติครม.วันที่ 29 ธ.ค.63 1,426 คน
- มติครม.วันที่ 13 ก.ย. 64 3,706 คน

ที่มา : สำนักงานจัดหางานจังหวัด

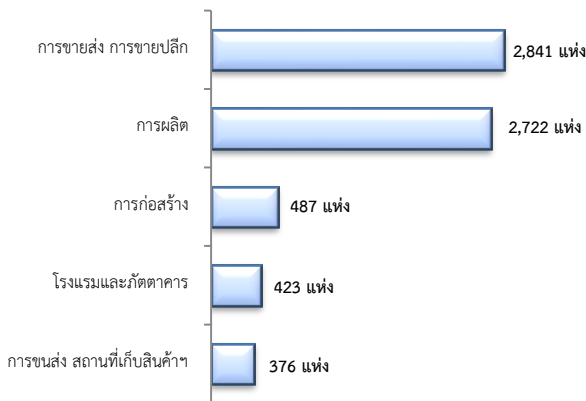
5. จำนวนสถานประกอบการและลูกจ้างคงเหลือ

สถานประกอบการ 8,571 แห่ง

- เพิ่มขึ้น 0.33% จากเดือนที่ผ่านมา
- เพิ่มขึ้น 3.66% จากช่วงเดียวกันปีก่อน

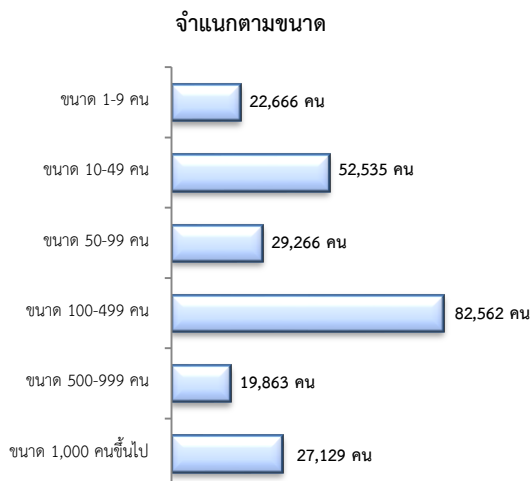


สถานประกอบการ ตามประเภทอุตสาหกรรม 5 อันดับแรก

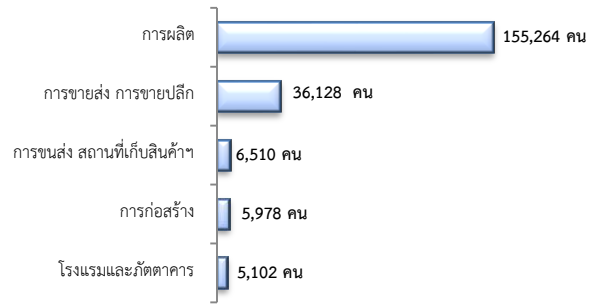


การจ้างงาน 234,021 คน

- เพิ่มขึ้น 0.16% จากเดือนที่ผ่านมา
- ลดลง 2.58% จากช่วงเดียวกันปีก่อน



การจ้างงาน ตามประเภทอุตสาหกรรม 5 อันดับแรก



ที่มา : สำนักงานสวัสดิการและคุ้มครองแรงงานจังหวัด

6. สถานประกอบการในระบบประกันสังคมคงเหลือ

สถานประกอบการ 9,636 แห่ง

- เพิ่มขึ้น 0.20% จากเดือนที่ผ่านมา
- เพิ่มขึ้น 1.81% จากช่วงเดียวกันปีก่อน

ผู้ประกันตน 529,846 คน

- ลดลง 0.10% จากเดือนที่ผ่านมา
- เพิ่มขึ้น 63.64% จากช่วงเดียวกันปีก่อน

มาตรา	ก.ย.	ต.ค.	ต.ค.	จาก เดือนก่อน	จากช่วง เดียวกันปีก่อน
ม.33 (คน)	238,159	244,176	236,736	-0.60	-3.05
ม.39 (คน)	38,364	34,328	38,255	-0.28	11.44
ม.40 (คน)	253,867	45,278	254,855	0.39	462.87

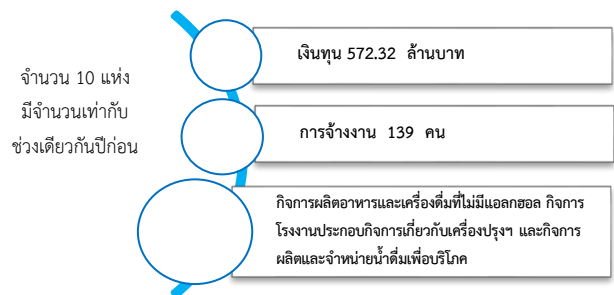
ที่มา : กองวิจัยและพัฒนา สำนักงานประกันสังคม (www.sso.go.th)

จำนวนแรงงานต่างด้าวในระบบประกันสังคมคงเหลือ

- สถานประกอบการ จำนวน 2,307 แห่ง
- ผู้ประกันตน จำนวน 44,152 คน

ที่มา : สำนักงานประกันสังคมจังหวัด

7. โรงงานอุตสาหกรรมที่ได้รับอนุญาตให้ประกอบกิจการใหม่



ที่มา : กรมโรงงานอุตสาหกรรม