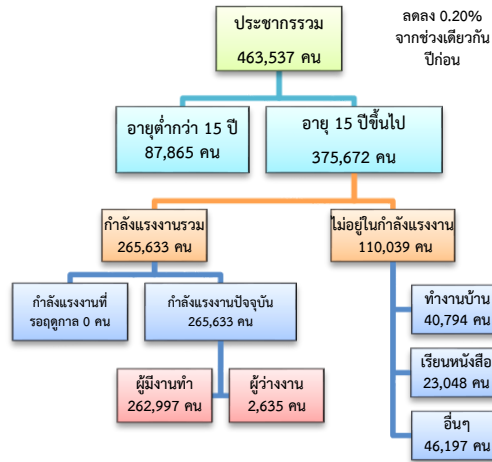


ข้อมูลสถานการณ์ด้านแรงงาน จังหวัดประจวบคีรีขันธ์ เดือน มิ.ย. 2561

1. ประชากรในจังหวัดประจวบคีรีขันธ์

ไตรมาส 1/2561

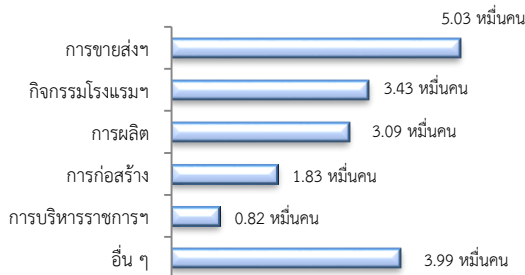


- อัตราการว่างงาน 0.99

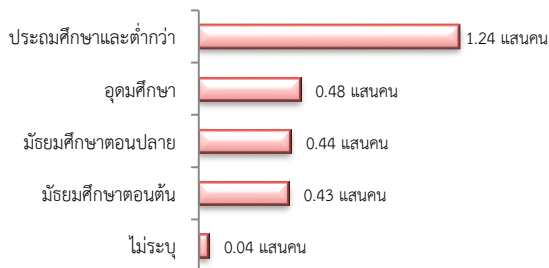
ผู้มีงานทำ 2.63 แสนคน ลดลง 3.57% จากปี 2560

- ในภาคเกษตร 8.10 หมื่นคน (30.81%)
- นอกภาคเกษตร 1.81 แสนคน (69.19%)

ผู้มีงานทำ จำแนกตามอุตสาหกรรม



ผู้มีงานทำ จำแนกตามระดับการศึกษา



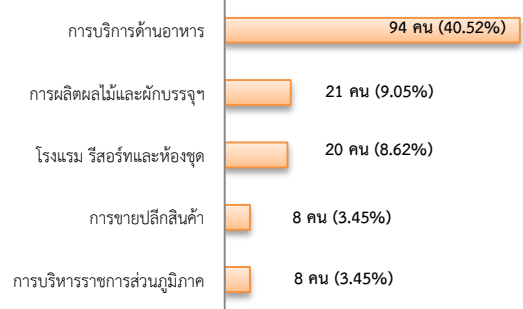
ที่มา : สำนักงานสถิติแห่งชาติ

2. ไม่มีจำนวนโรงงานที่ขอเปิดกิจการใหม่

3. การให้บริการจัดหางานของรัฐ

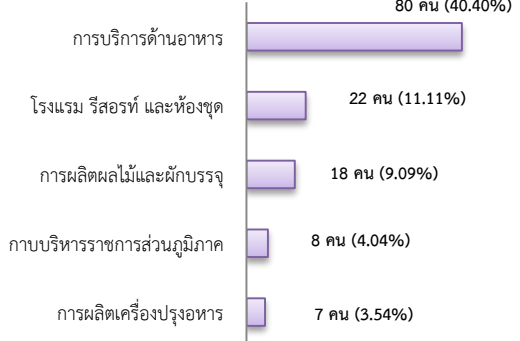
- ตำแหน่งงาน 232 อัตรา เพิ่มขึ้น 2.20 % จากช่วงเดียวกันปีก่อน

จำแนกตามประเภทอุตสาหกรรม 5 อันดับแรก



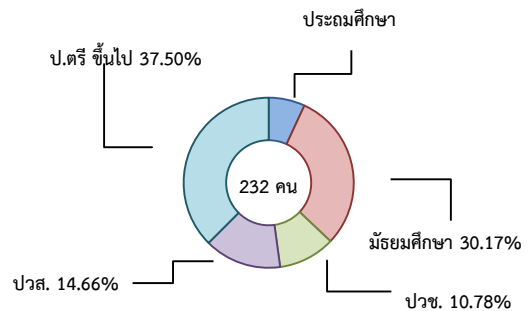
- การบรรจุงาน 198 อัตรา ลดลง 11.21 % จากช่วงเดียวกันปีก่อน

จำแนกตามประเภทอุตสาหกรรม 5 อันดับแรก



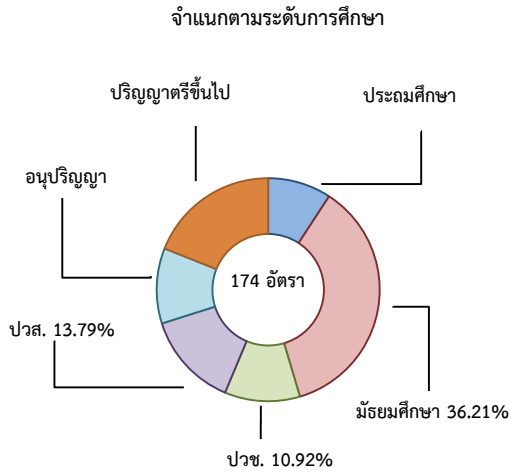
- ผู้สมัครงาน (รวมทุกการให้บริการ) 232 คน เพิ่มขึ้น 8.41% จากช่วงเดียวกันปีก่อน

จำแนกตามระดับการศึกษา



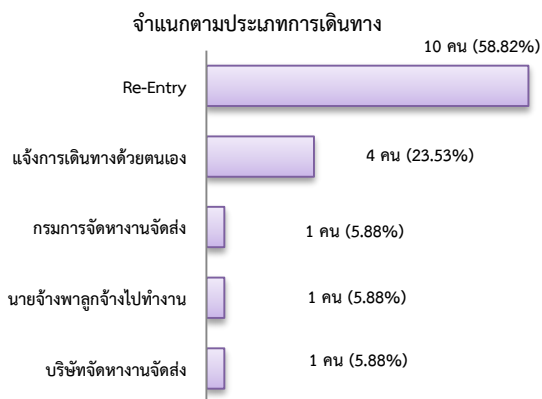
4. ความต้องการแรงงานใน 10 อุตสาหกรรม

- เป้าหมาย เดือน พ.ค. 2561 มีจำนวน 174 อัตรา
- การท่องเที่ยว 71.84 % - การแปรรูปอาหาร 22.41%
 - การแพทย์ครบวงจร 2.87% - อุตสาหกรรมดิจิทัล 1.72%
 - อุตสาหกรรมการเกษตรและเทคโนโลยี 0.57%

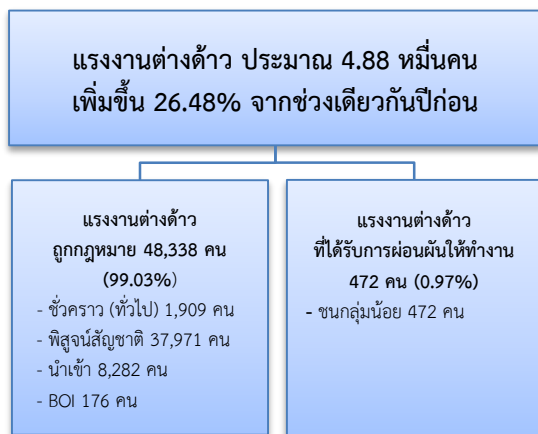


5. การเดินทางไปทำงานในต่างประเทศ

จำนวน 17 คน เท่ากันจากช่วงเดียวกันปีก่อน

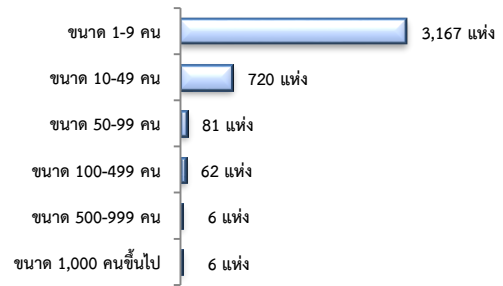


6. การทำงานของคนต่างด้าว

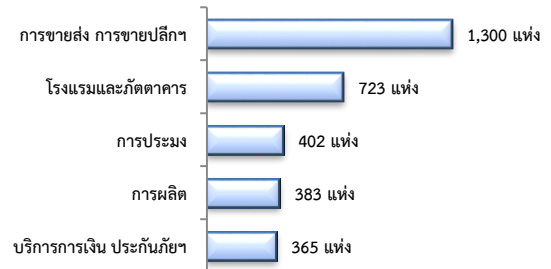


7. จำนวนสถานประกอบการและลูกจ้าง

สถานประกอบการ 4,042 แห่ง จำแนกตามขนาด

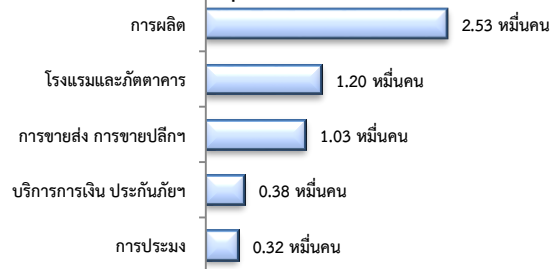


สถานประกอบการ ตามประเภทอุตสาหกรรม 5 อันดับแรก



การจ้างงาน

ตามประเภทอุตสาหกรรม 5 อันดับแรก



ที่มา : สำนักงานสวัสดิการและคุ้มครองแรงงาน

8. สถานประกอบการในระบบประกันสังคม



จำแนกแรงงานต่างด้าวในระบบประกันสังคม

- สถานประกอบการ จำนวน 484 แห่ง
- ผู้ประกันตน จำนวน 14,032 แห่ง

ที่มา : สำนักงานประกันสังคมจังหวัด