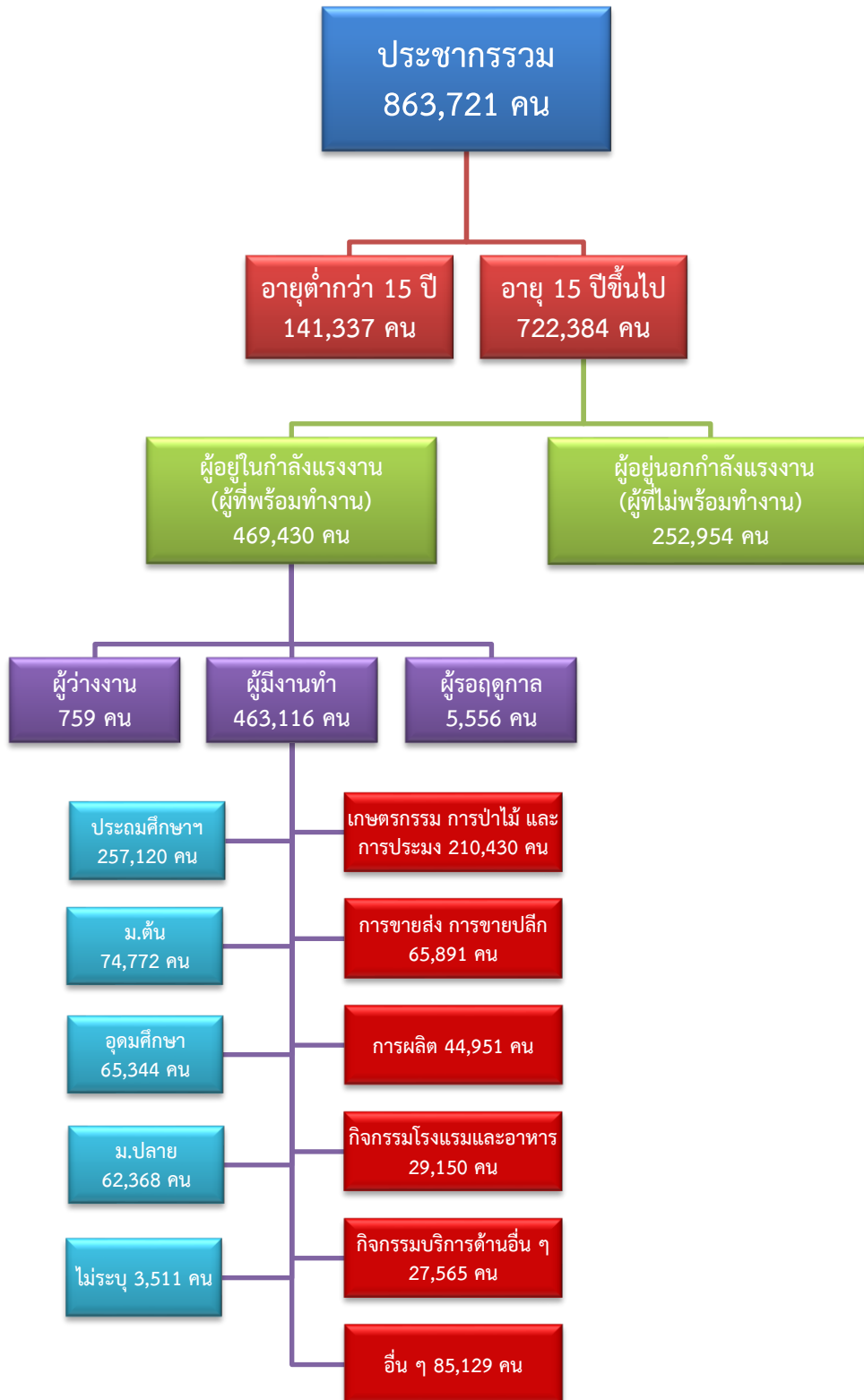


ข้อมูลสถานการณ์ด้านแรงงาน จังหวัดสุพรรณบุรี เดือนมกราคม 2563

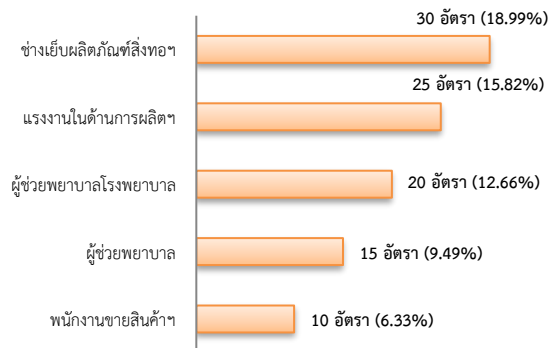
1. ข้อมูลการทำงานของประชากร ไตรมาส 4/2562



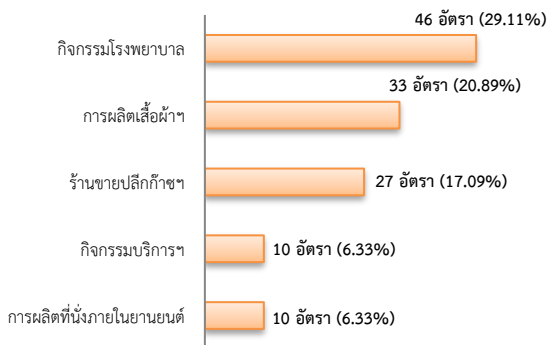
## 2. การให้บริการจัดหางานของรัฐ

- ตำแหน่งงาน 158 อัตรา ลดลง 46.26% จากช่วงเดียวกันปีก่อน

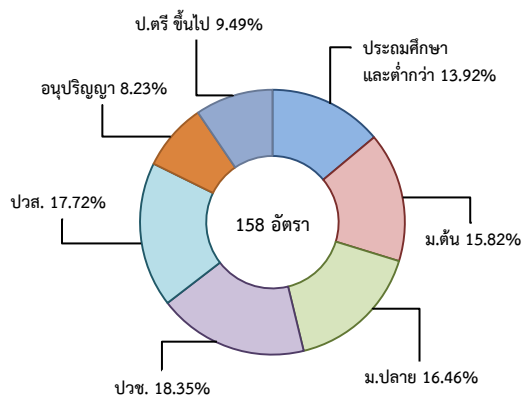
จำแนกตามประเภทอาชีพ 5 อันดับแรก



จำแนกตามประเภทอุตสาหกรรม 5 อันดับแรก

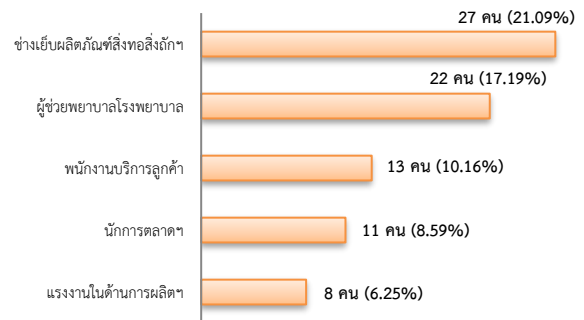


จำแนกตามระดับการศึกษา

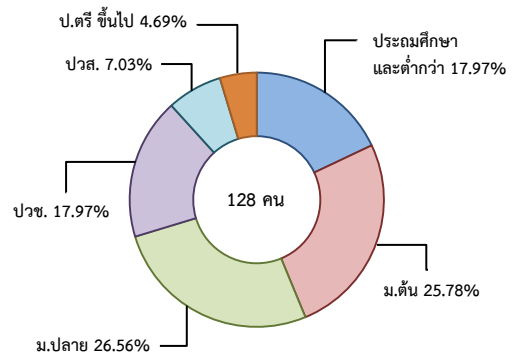


- ผู้สมัครงาน (รวมทุกการให้บริการ) 128 คน ลดลง 47.11% จากช่วงเดียวกันปีก่อน

จำแนกตามประเภทอาชีพ 5 อันดับแรก

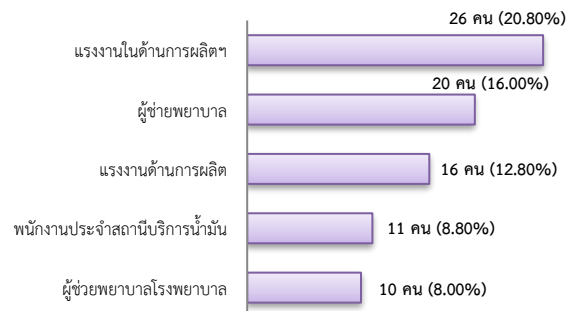


จำแนกตามระดับการศึกษา

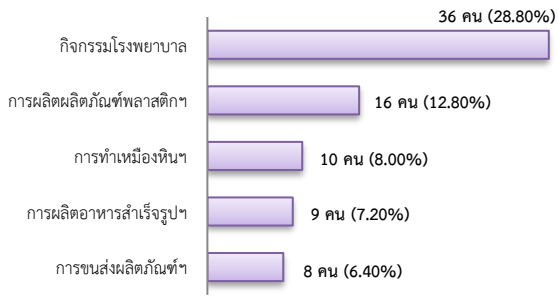


- การบรรจุงาน 125 คน ลดลง 43.44% จากช่วงเดียวกันปีก่อน

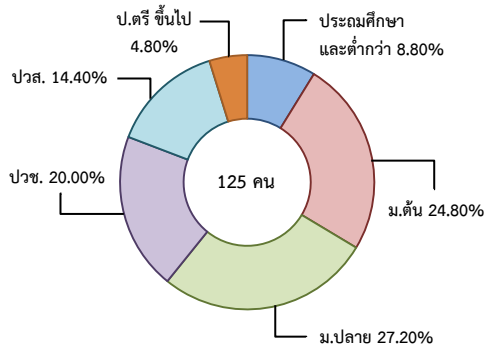
จำแนกตามประเภทอาชีพ 5 อันดับแรก



### จำแนกตามประเภทอุตสาหกรรม 5 อันดับแรก



### จำแนกตามระดับการศึกษา

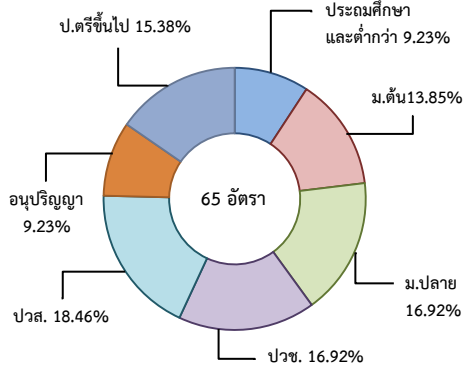


### 3. ความต้องการแรงงานใน 10 อุตสาหกรรมเป้าหมาย

มีจำนวน 65 อัตรา

- การแพทย์ครบวงจร 70.77%
- ยานยนต์สมัยใหม่ 15.38%
- การบินและโลจิสติกส์ 7.69%
- การแปรรูปอาหาร 6.15%

### จำแนกตามระดับการศึกษา

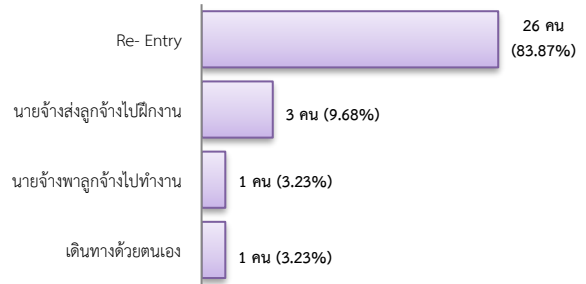


### 4. การเดินทางไปทำงานในต่างประเทศ

จำนวน 31 คน ลดลง 8.82% จากช่วงเดียวกันปีก่อน



### จำแนกตามประเภทการเดินทาง



### 5. การทำงานของคนต่างด้าว

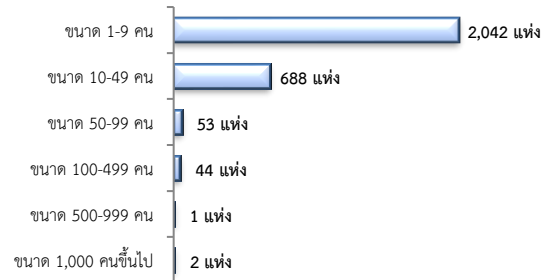
จำนวน 23,329 คน

- ชั่วคราวทั่วไป 299 คน
- BOI 2 คน
- ชนกลุ่มน้อย 292 คน
- พิสูจน์สัญชาติ 2,190 คน
- นำเข้า 6,141 คน
- จำเป็นเร่งด่วน - คน
- เดินทางไป-กลับ - คน
- มติกรม.วันที่ 16 ม.ค. 61 8,298 คน
- มติกรม.วันที่ 20 ส.ค.62 6,107 คน
- กลุ่มประมงทะเล - คน

### 6. จำนวนสถานประกอบการและลูกจ้าง

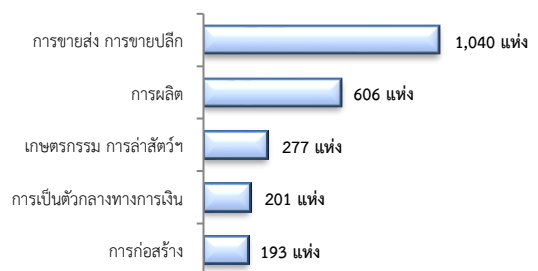
สถานประกอบการ 2,830 แห่ง

### จำแนกตามขนาด



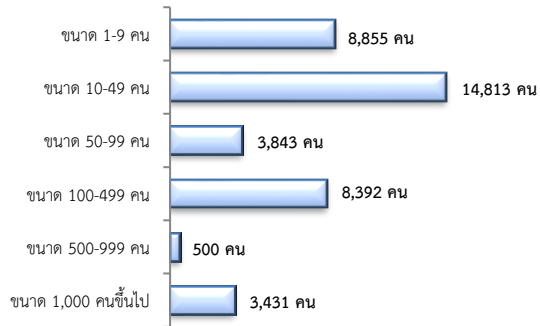
### สถานประกอบการ

### ตามประเภทอุตสาหกรรม 5 อันดับแรก



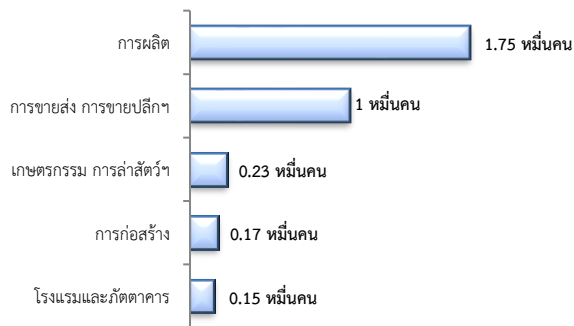
### การจ้างงาน 39,834 คน

#### จำแนกตามขนาด



### การจ้างงาน

#### ตามประเภทอุตสาหกรรม 5 อันดับแรก



ที่มา : สำนักงานสถิติการและคุ้มครองแรงงานจังหวัด

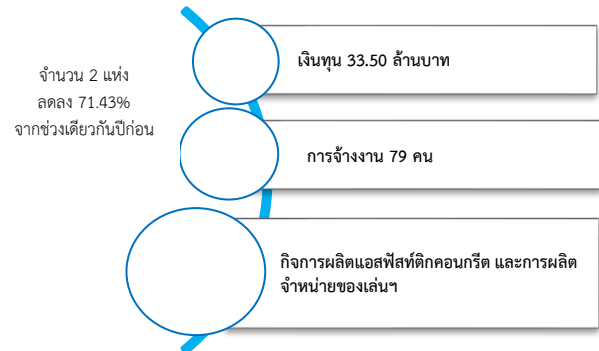
## 7. สถานประกอบการในระบบประกันสังคมคงเหลือ



### จำนวนแรงงานต่างด้าวในระบบประกันสังคมคงเหลือ

- สถานประกอบการ จำนวน 1,062 แห่ง
- ผู้ประกันตน จำนวน 8,976 คน

## 8. โรงงานอุตสาหกรรมที่ได้รับอนุญาตให้ประกอบกิจการใหม่



ที่มา : กรมโรงงานอุตสาหกรรม