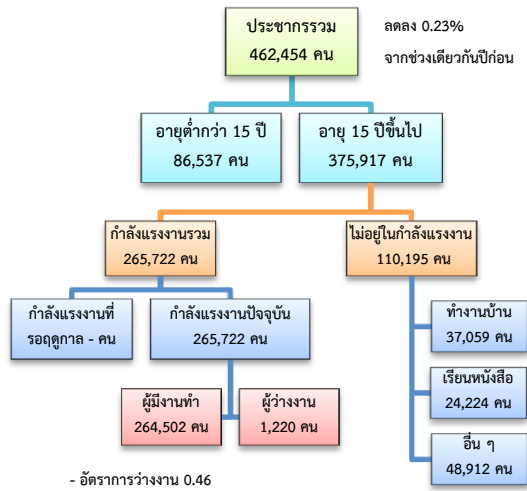


ข้อมูลสถานการณ์ด้านแรงงาน จังหวัดประจวบคีรีขันธ์ เดือน เม.ย. 2562

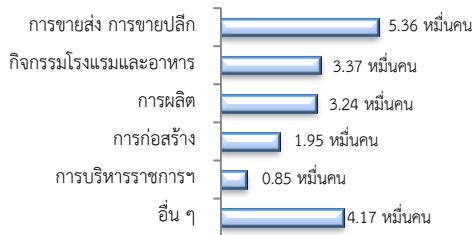
1. ประชากรในจังหวัดประจวบคีรีขันธ์ไตรมาส 1/2562



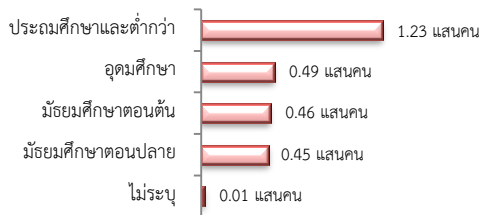
ผู้มีงานทำ 2.65 แสนคน เพิ่มขึ้น 0.57% จากปี 2561

- ในภาคเกษตร 7.51 หมื่นคน (28.38%)
- นอกภาคเกษตร 1.89 แสนคน (71.62%)

ผู้มีงานทำ จำแนกตามอุตสาหกรรม



ผู้มีงานทำ จำแนกตามระดับการศึกษา



ที่มา : สำนักงานสถิติแห่งชาติ

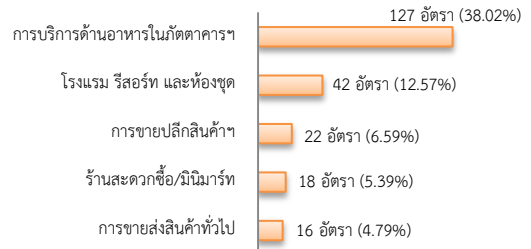
2. ไม่มีโรงงานอุตสาหกรรมที่ได้รับอนุญาตให้ประกอบกิจการใหม่

ที่มา : กรมโรงงานอุตสาหกรรม

3. การให้บริการจัดหางานของรัฐ

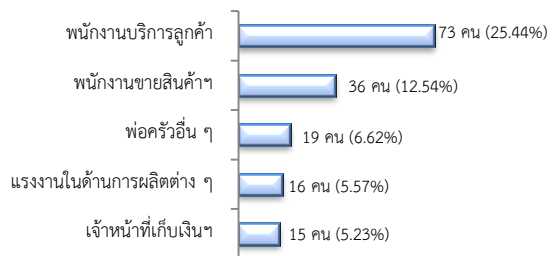
- ตำแหน่งงาน 334 อัตรา เพิ่มขึ้นประมาณ 2 เท่า จากช่วงเดียวกันปีก่อน

จำแนกตามประเภทอุตสาหกรรม 5 อันดับแรก

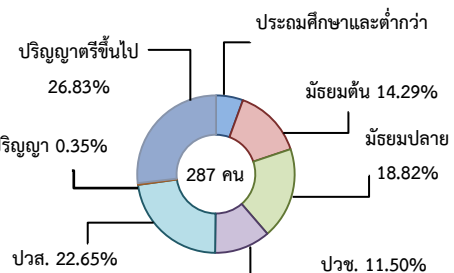


- ผู้สมัครงาน (รวมทุกการให้บริการ) 287 คน เพิ่มขึ้นประมาณ 2 เท่า จากช่วงเดียวกันปีก่อน

จำแนกตามประเภทอาชีพ 5 อันดับแรก

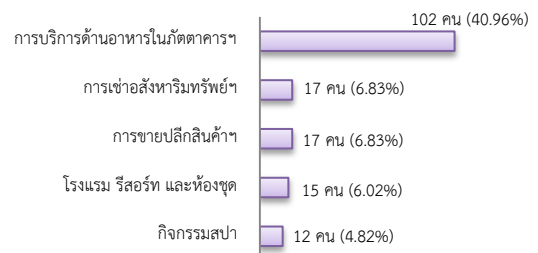


จำแนกตามระดับการศึกษา



- การบรรจุงาน 249 คน เพิ่มขึ้น 58.60% จากช่วงเดียวกันปีก่อน

จำแนกตามประเภทอุตสาหกรรม 5 อันดับแรก

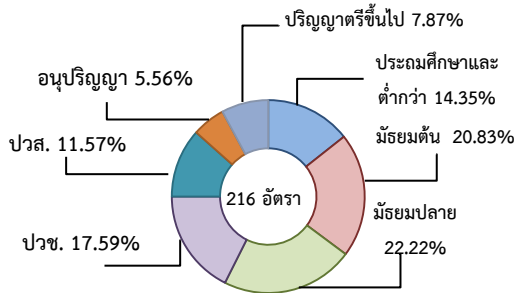


4. ความต้องการแรงงานใน 10 อุตสาหกรรมเป้าหมาย

มีจำนวน 216 อัตรา

- การท่องเที่ยวฯ 81.02% - การแปรรูปอาหาร 10.19%
- การเกษตรฯ 6.02% - การบินและโลจิสติกส์ 2.31%
- อุตสาหกรรมการแพทย์ฯ 0.46%

จำแนกตามระดับการศึกษา



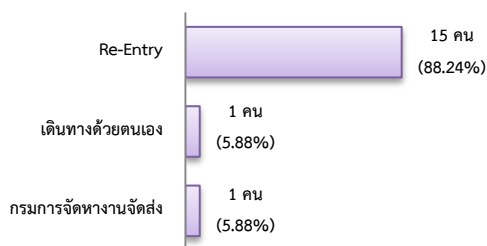
5. การเดินทางไปทำงานในต่างประเทศ

จำนวน 17 คน

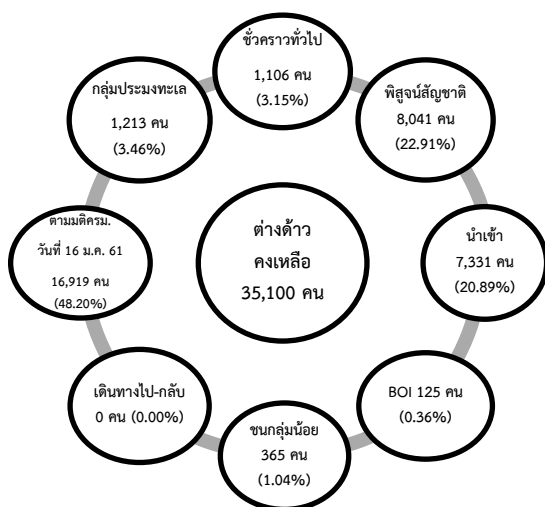


ลดลง 15.00%
จากช่วงเดียวกันปีก่อน

จำแนกตามประเภทการเดินทาง



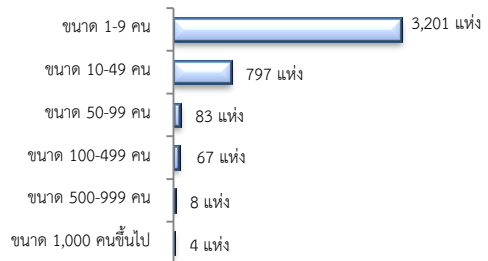
6. การทำงานของคนต่างด้าว



7. จำนวนสถานประกอบการและลูกจ้าง

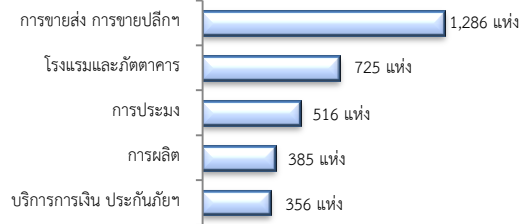
สถานประกอบการ 4,160 แห่ง

จำแนกตามขนาด



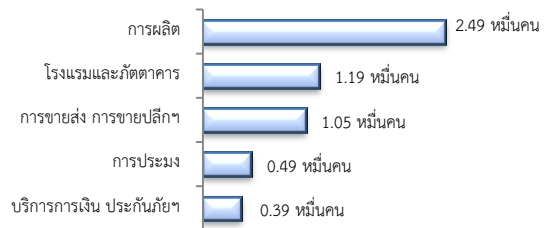
สถานประกอบการ

ตามประเภทอุตสาหกรรม 5 อันดับแรก



การจ้างงาน 67,482 คน

ตามประเภทอุตสาหกรรม 5 อันดับแรก



ที่มา : สำนักงานสวัสดิการและคุ้มครองแรงงาน

8. สถานประกอบการในระบบประกันสังคม



จำแนกแรงงานต่างด้าวในระบบประกันสังคม

- สถานประกอบการ จำนวน 490 แห่ง
- ผู้ประกันตน จำนวน 11,614 แห่ง

ที่มา : สำนักงานประกันสังคมจังหวัด