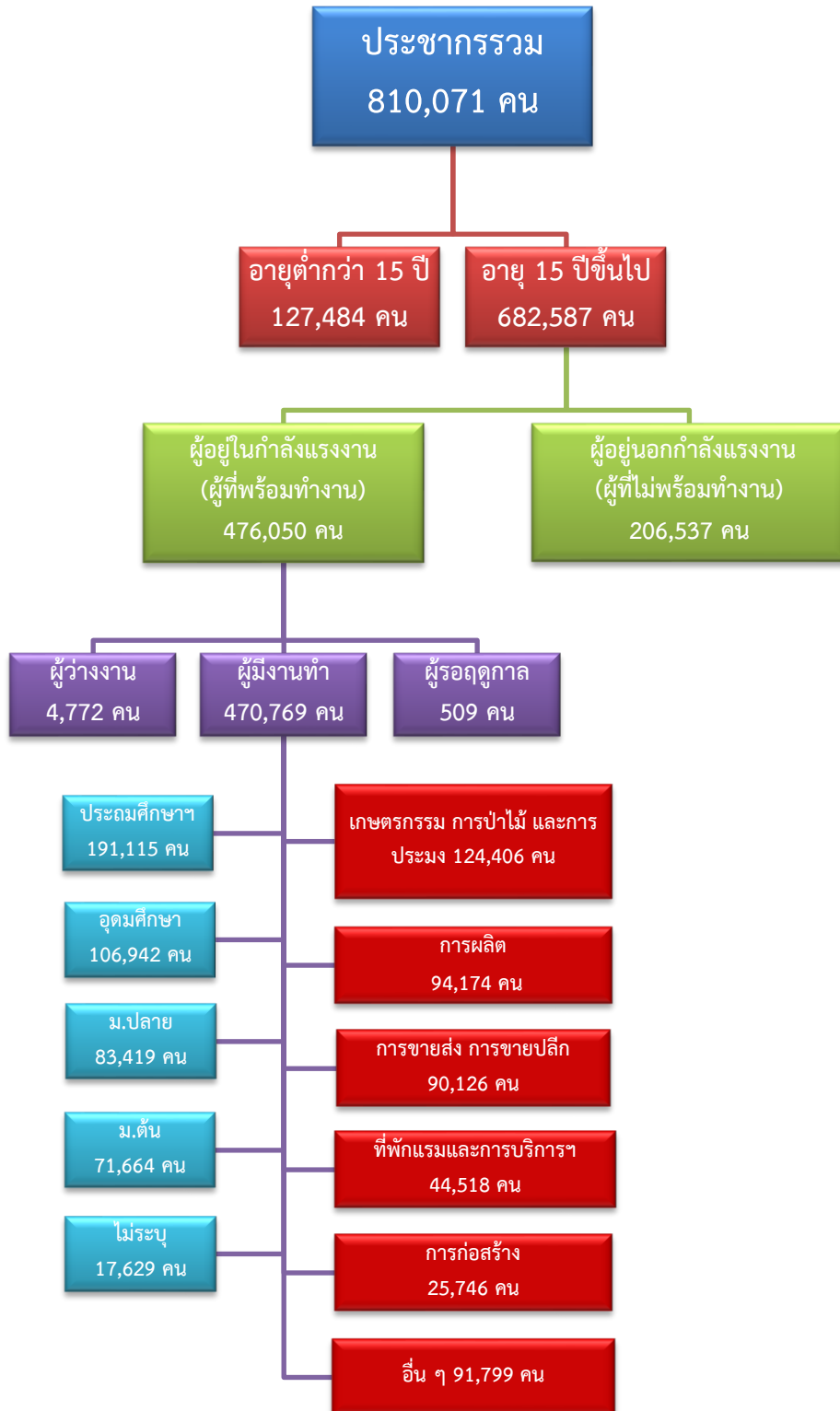


ข้อมูลสถานการณ์ด้านแรงงาน จังหวัดราชบุรี เดือนเมษายน 2567

1. ข้อมูลการทำงานของประชากร ไตรมาส 1/2567



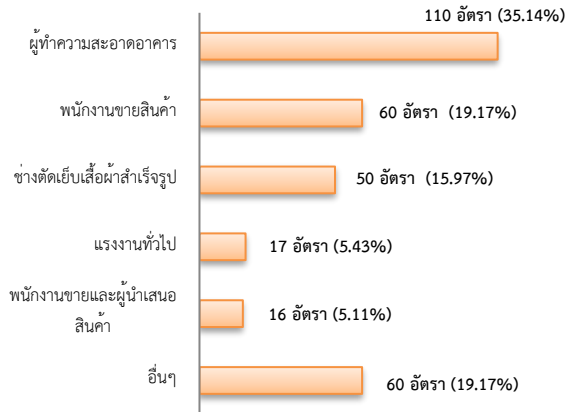
ที่มา : สำนักงานสถิติแห่งชาติ

2. การให้บริการจัดหางานของรัฐ

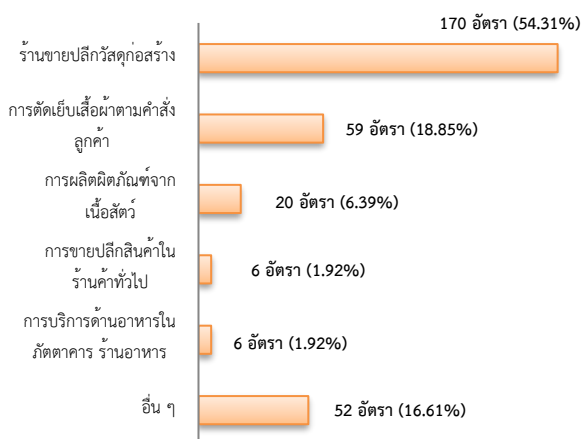
ตำแหน่งงาน 313 อัตรา

- ลดลง ร้อยละ 87.11 จากเดือนที่ผ่านมา
- ลดลง ร้อยละ 19.74 จากช่วงเดียวกันของปีก่อน

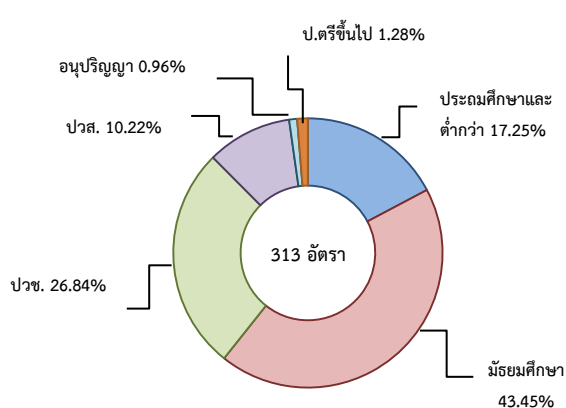
จำแนกตามประเภทอาชีพ 5 อันดับแรก



จำแนกตามประเภทอุตสาหกรรม 5 อันดับแรก



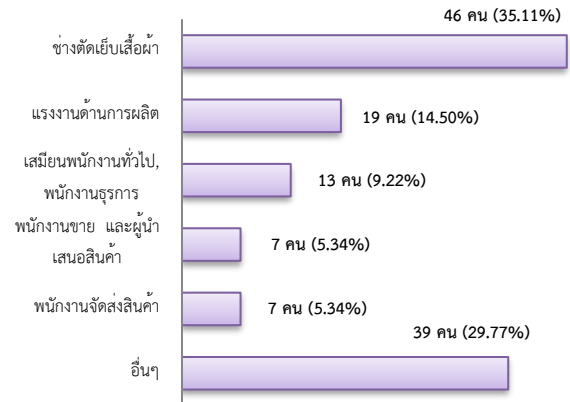
จำแนกตามระดับการศึกษา



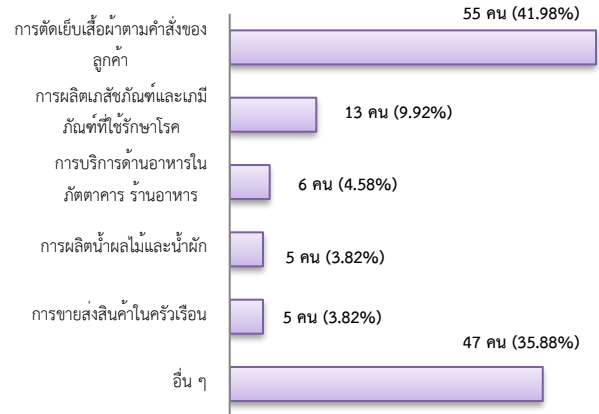
การบรรจุงาน 131 คน

- ลดลง 10.27% จากเดือนที่ผ่านมา
- ลดลง 23.39% จากช่วงเดียวกันของปีก่อน

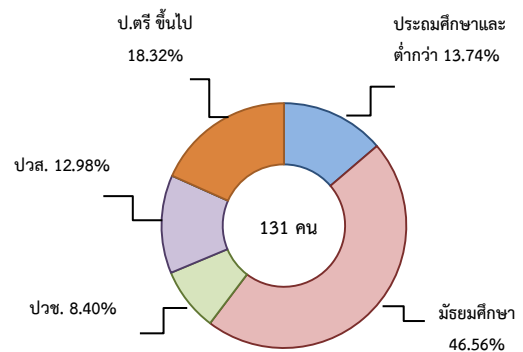
จำแนกตามประเภทอาชีพ 5 อันดับแรก



จำแนกตามประเภทอุตสาหกรรม 5 อันดับแรก



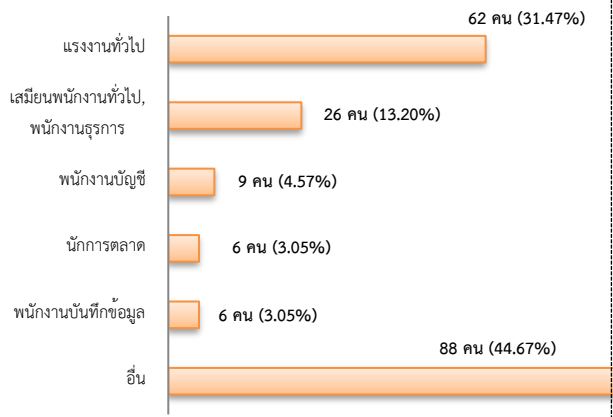
จำแนกตามระดับการศึกษา



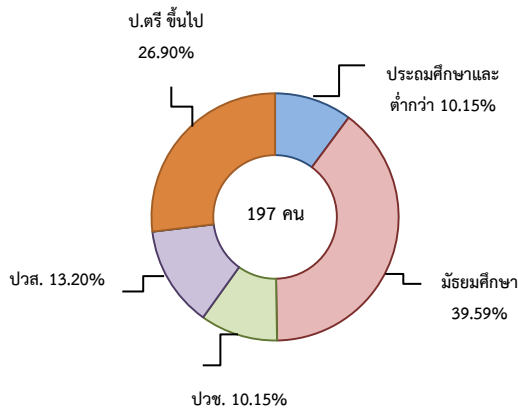
ผู้สมัครงาน (รวมทุกการให้บริการ) 197 คน

- เพิ่มขึ้น 3.14% จากเดือนที่ผ่านมา
- ลดลง 18.93% จากช่วงเดียวกันของปีก่อน

จำแนกตามประเภทอาชีพ 5 อันดับแรก



จำแนกตามระดับการศึกษา

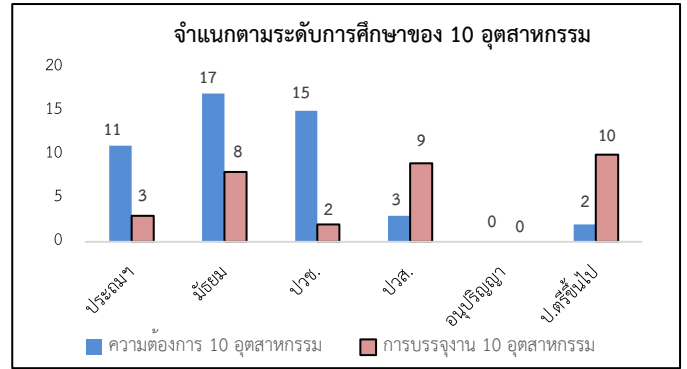


ความต้องการแรงงานใน 10 อุตสาหกรรมเป้าหมาย มีจำนวน 48 อัตรา

- ลดลง 90.80% จากเดือนที่ผ่านมา
- ลดลง 78.28% จากช่วงเดียวกันของปีก่อน

10 อุตสาหกรรมเป้าหมาย ความต้องการแรงงาน เปรียบเทียบกับการบรรจุนงาน

10 อุตสาหกรรมเป้าหมาย	ความต้องการ การแรงงาน	การบรรจุนงาน
- ยานยนต์สมัยใหม่	0.00	0.00
- อิเล็กทรอนิกส์อัจฉริยะ	4.17	6.25
- การท่องเที่ยวกลุ่มรายได้ดี	12.50	18.75
- การเกษตรและเทคโนโลยีชีวภาพ	2308	3.13
- การแปรรูปอาหาร	75.00	68.75
- หุ่นยนต์เพื่อการอุตสาหกรรม	6.25	3.13
- การบินและโลจิสติกส์	0.00	0.00
- เชื้อเพลิงชีวภาพและเคมีชีวภาพ	0.00	0.00
- ดิจิทัล	0.00	0.00
- การแพทย์ครบวงจร	0.00	0.00
รวม	100.00	100.00



ที่มา : ระบบให้บริการประชาชน (e-service.doe.go.th) ผ่านระบบ Single Sign On ของกรมการจัดหางาน

3. การเดินทางไปทำงานในต่างประเทศ จำนวน 17 คน

- เพิ่มขึ้น 30.77% จากเดือนที่ผ่านมา
- เพิ่มขึ้น 21.43% จากช่วงเดียวกันของปีก่อน

จำแนกตามประเภทการเดินทาง	จำนวน	ร้อยละ
- เดินทางด้วยตนเอง	1	5.88
- กรมการจัดหางานจัดส่ง	3	17.65
- นายจ้างพาลูกจ้างไปทำงาน	1	5.88
- นายจ้างส่งลูกจ้างไปฝึกงาน	0	0.00
- บริษัทจัดหางานจัดส่ง	6	35.29
- จัดหางานปกติ (บจง.)	4	66.67
- จัดหางานเพื่อไปทำงานประจำเรือ (บจร.)	2	33.33
- RE-ENTRY	6	35.29
- RE-ENTRY	4	66.67
- VISA Re-Entry	2	33.33
รวม	17	100.00

ที่มา : กองบริหารแรงงานไทยไปต่างประเทศ

4. การทำงานของคนต่างด้าวคงเหลือ

จำนวน 58,135 คน

- ลดลง 0.90% จากเดือนที่ผ่านมา
- เพิ่มขึ้น 18.80% จากช่วงเดียวกันของปีก่อน

จำแนกตามการอนุญาต ดังนี้

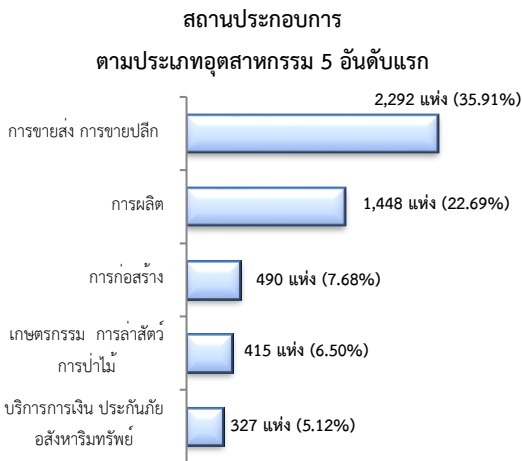
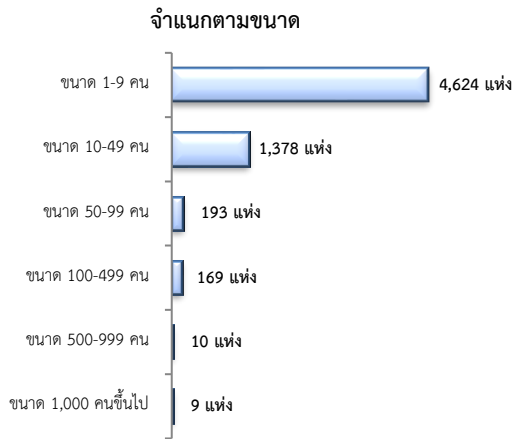
- ทั่วไป 357 คน
- นำเข้าตาม MOU 5,861 คน
- ส่งเสริมการลงทุน (BOI) 32 คน
- ชนกลุ่มน้อย 2,088 คน
- มติครม. วันที่ 7 ก.พ. 2566 34,313 คน
- มติครม. วันที่ 3 ต.ค. 2566 15,484 คน

ที่มา : สำนักบริหารแรงงานต่างด้าว

5. จำนวนสถานประกอบการและลูกจ้างคงเหลือ

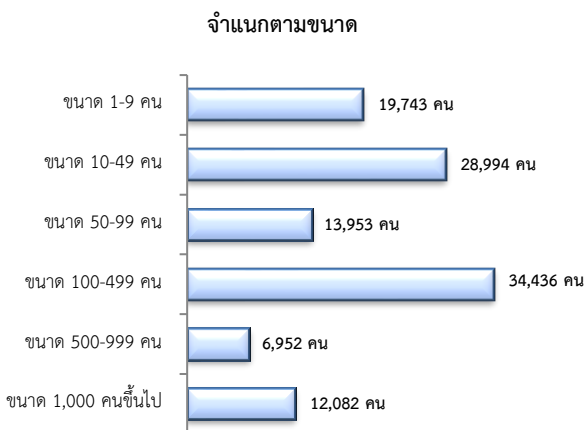
สถานประกอบการ 6,383 แห่ง

- เพิ่มขึ้น 0.25% จากเดือนที่ผ่านมา
- เพิ่มขึ้น 3.22% จากช่วงเดียวกันของปีก่อน



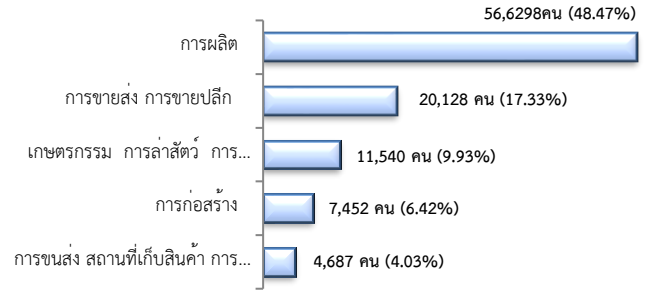
จำนวนลูกจ้าง 116,160 คน

- เพิ่มขึ้น 0.88% จากเดือนที่ผ่านมา
- เพิ่มขึ้น 6.18% จากช่วงเดียวกันของปีก่อน



จำนวนลูกจ้าง

ตามประเภทอุตสาหกรรม 5 อันดับแรก



ที่มา : สำนักงานสถิติการและคุ้มครองแรงงานจังหวัด

6. สถานประกอบการในระบบประกันสังคมคงเหลือ

สถานประกอบการ 4,983 แห่ง

- เพิ่มขึ้น 0.10% จากเดือนที่ผ่านมา
- เพิ่มขึ้น 0.99% จากช่วงเดียวกันของปีก่อน

ผู้ประกันตน 372,172 คน

- ลดลง 0.08% จากเดือนที่ผ่านมา
- เพิ่มขึ้น 0.52% จากช่วงเดียวกันของปีก่อน

มาตรา	เม.ย. 66	มี.ค. 67	เม.ย. 67	ช่วงเดียวกัน เดือนก่อน	ช่วงเดียวกัน ปีก่อน
ม.33 (คน)	123,533	126,715	126,547	-0.13	2.44
ม.39 (คน)	20,935	19,258	19,099	-0.83	-8.77
ม.40 (คน)	225,784	226,504	226,526	0.01	0.33

ที่มา : กองวิจัยและพัฒนา สำนักงานประกันสังคม (www.sso.go.th)

จำนวนแรงงานต่างด้าวในระบบประกันสังคมคงเหลือ

- สถานประกอบการ จำนวน 1,216 แห่ง
- ผู้ประกันตน จำนวน 29,044 คน

ที่มา : สำนักงานประกันสังคมจังหวัด

7. โรงงานอุตสาหกรรมที่ได้รับอนุญาตให้ประกอบกิจการใหม่

จำนวน 1 แห่ง เพิ่มขึ้น
1 เท่า จากช่วงเดียวกัน
ของปีก่อน

เงินทุน 18,000,000 ล้านบาท

การจ้างงาน 5 คน

- กิจการ ชุด ตัก ดิน ในที่ดิน
กรรมสิทธิ์ สำหรับใช้ในการ
ก่อสร้าง

ที่มา : กรมโรงงานอุตสาหกรรม