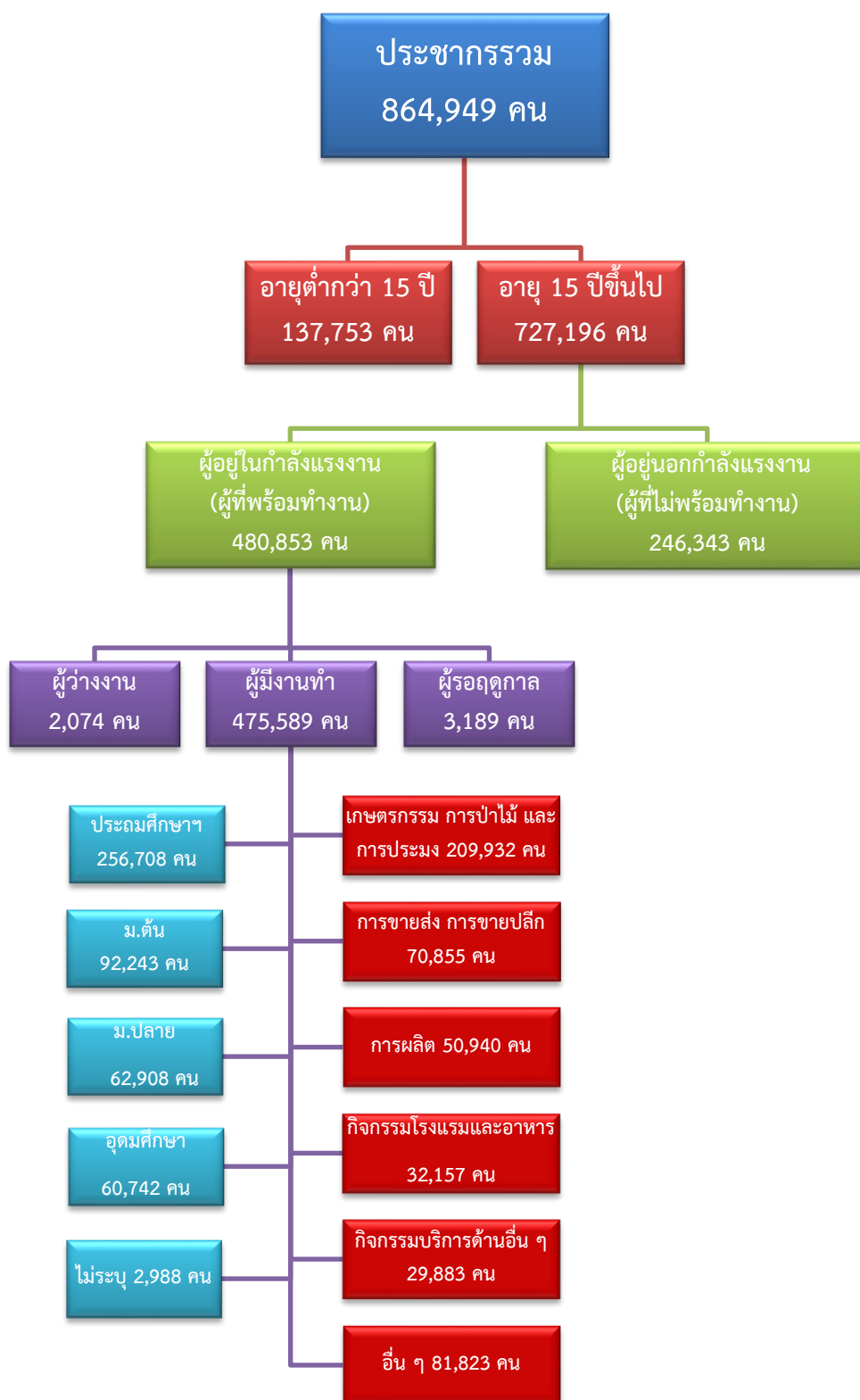


ข้อมูลสถานการณ์ด้านแรงงาน จังหวัดสุพรรณบุรี เดือนตุลาคม 2564

1. ข้อมูลการทำงานของประชากร ไตรมาส 2/2564



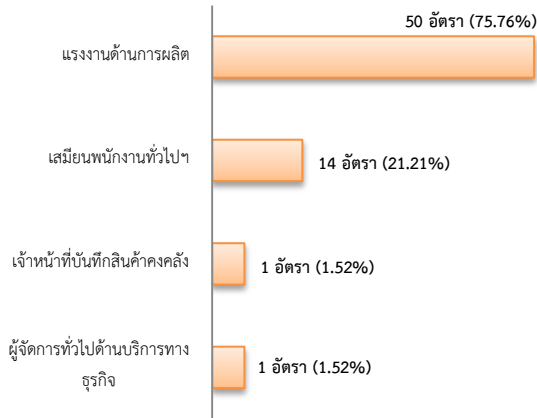
ที่มา : สำนักงานสถิติแห่งชาติ

2. การให้บริการจัดหางานของรัฐ

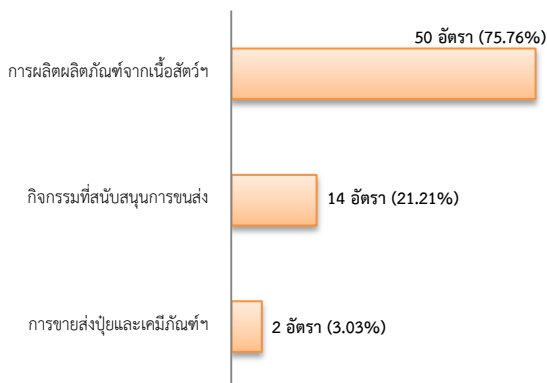
ตำแหน่งงาน 66 อัตรา

- ลดลง 96.90% จากเดือนที่ผ่านมา
- เพิ่มขึ้น 13.79% จากช่วงเดียวกันปีก่อน

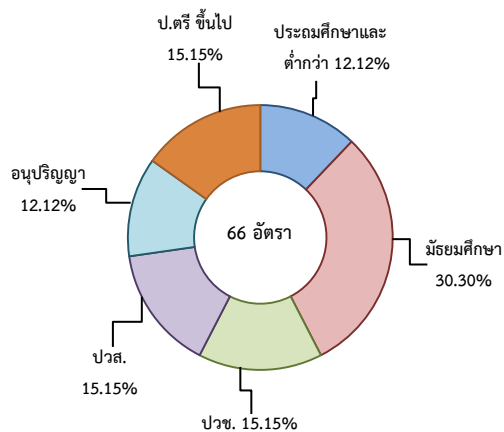
จำแนกตามประเภทอาชีพ



จำแนกตามประเภทอุตสาหกรรม



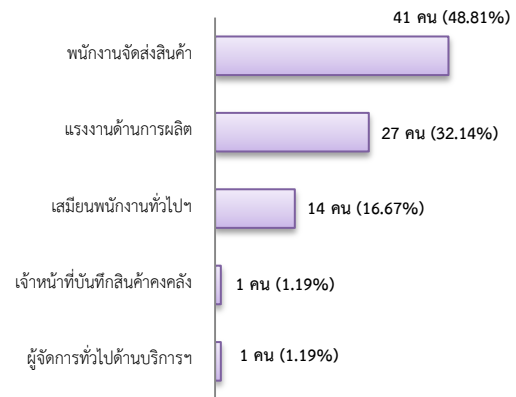
จำแนกตามระดับการศึกษา



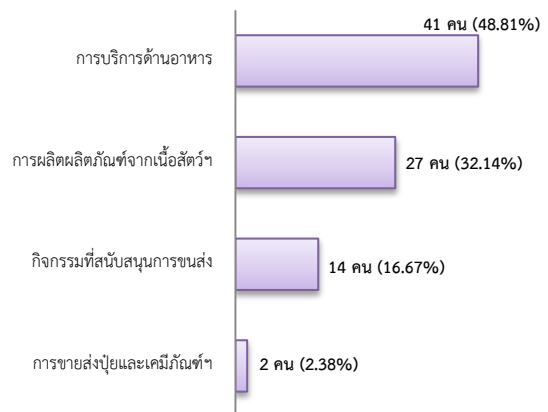
การบรรจุงาน 84 คน

- ลดลง 34.38% จากเดือนที่ผ่านมา
- ลดลง 10.64% จากช่วงเดียวกันปีก่อน

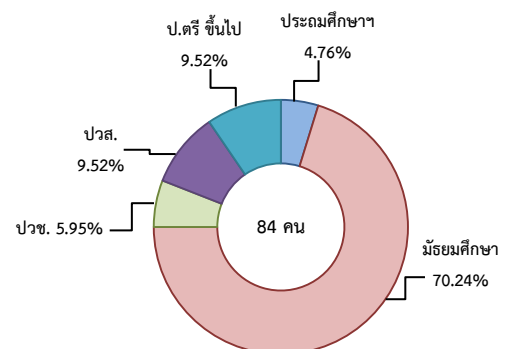
จำแนกตามประเภทอาชีพ 5 อันดับแรก



จำแนกตามประเภทอุตสาหกรรม



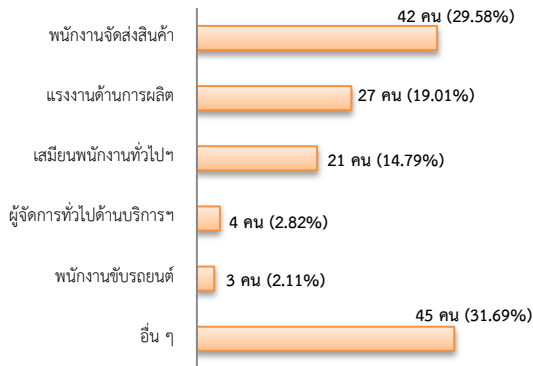
จำแนกตามระดับการศึกษา



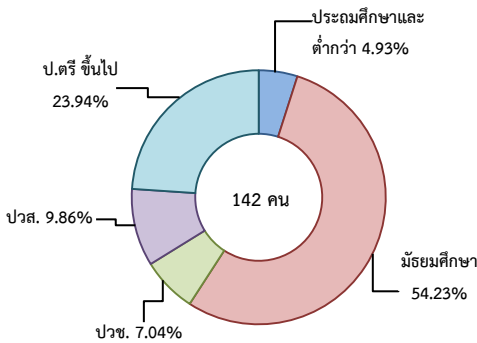
ผู้สมัครงาน (รวมทุกการให้บริการ) 142 คน

- ลดลง 13.41% จากเดือนที่ผ่านมา
- เพิ่มขึ้น 15.45% จากช่วงเดียวกันปีก่อน

จำแนกตามประเภทอาชีพ 5 อันดับแรก



จำแนกตามระดับการศึกษา



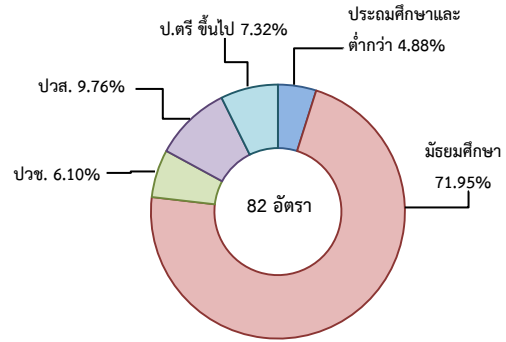
ความต้องการแรงงานใน 10 อุตสาหกรรมเป้าหมาย มีจำนวน 82 อัตรา

- ลดลง 93.01% จากเดือนที่ผ่านมา
- เพิ่มขึ้น ประมาณ 2 เท่า จากช่วงเดียวกันปีก่อน

10 อุตสาหกรรมเป้าหมาย ที่มีความต้องการแรงงาน 5 อันดับแรก

- การท่องเที่ยวกลุ่มรายได้และการท่องเที่ยวเชิงสุขภาพ 50.00%
- การแปรรูปอาหาร 32.93%
- การบินและโลจิสติกส์ 17.07%

จำแนกตามระดับการศึกษา



ที่มา : ระบบให้บริการประชาชน (e-service.doe.go.th) ผ่านระบบ Single Sign On ของกรมการจัดหางาน

3. การเดินทางไปทำงานในต่างประเทศ จำนวน 1 คน

- ลดลง 85.71% จากเดือนที่ผ่านมา
- ลดลง 85.71% จากช่วงเดียวกันปีก่อน

จำแนกตามประเภทการเดินทาง	จำนวน	ร้อยละ
- เดินทางด้วยตนเอง	0	0.00
- กรมการจัดหางานจัดส่ง	0	0.00
- นายจ้างพาลูกจ้างไปทำงาน	0	0.00
- นายจ้างส่งลูกจ้างไปฝึกงาน	0	0.00
- บริษัทจัดหางานจัดส่ง	0	0.00
- RE-ENTRY	1	100.00
รวม	1	100.00

ที่มา : กองบริหารแรงงานไทยไปต่างประเทศ

4. การทำงานของคนต่างด้าวคงเหลือ

จำนวน 16,560 คน

- เพิ่มขึ้น 6.52% จากเดือนที่ผ่านมา
- เพิ่มขึ้น 12.29% จากช่วงเดียวกันปีก่อน

จำแนกตามการอนุญาต ดังนี้

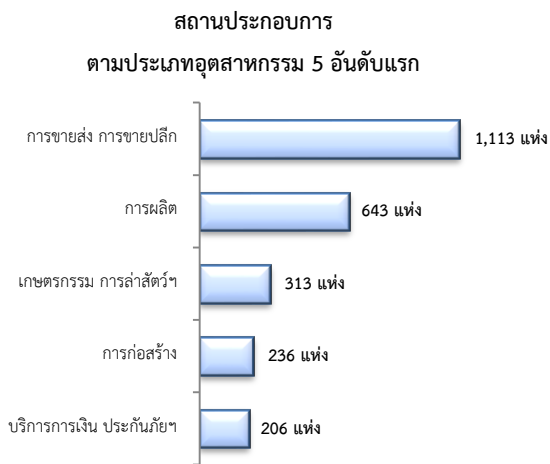
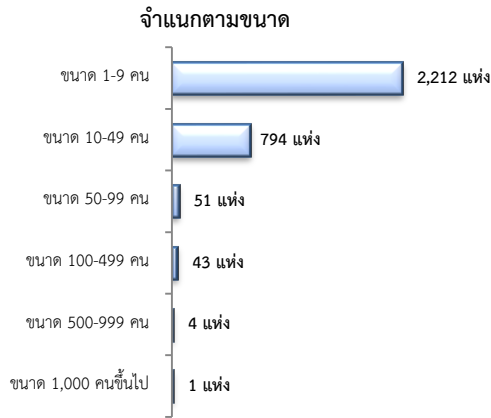
- ชั่วคราวทั่วไป 250 คน
- พิสูจน์สัญชาติ - คน
- นำเข้า 6,083 คน
- BOI 1 คน
- ชนกลุ่มน้อย 230 คน
- มติครม.วันที่ 20 ส.ค.62 7,687 คน
- มติครม.วันที่ 4 ส.ค. 63 544 คน
- มติครม.วันที่ 29 ธ.ค.63 598 คน
- มติครม.วันที่ 13 ก.ย. 64 1,167 คน

ที่มา : สำนักงานจัดหางานจังหวัด

5. จำนวนสถานประกอบการและลูกจ้างคงเหลือ

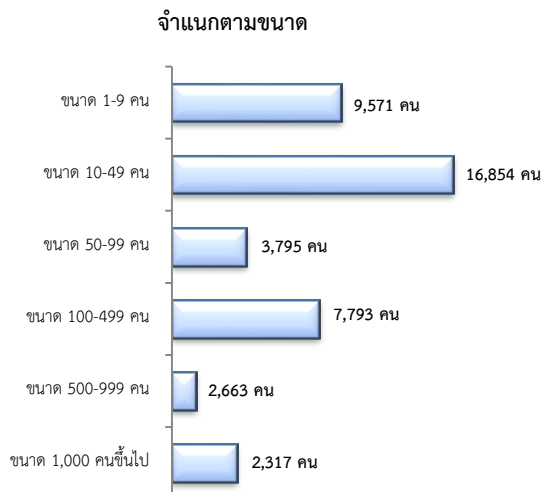
สถานประกอบการ 3,105 แห่ง

- เพิ่มขึ้น 0.36% จากเดือนที่ผ่านมา
- เพิ่มขึ้น 4.48% จากช่วงเดียวกันปีก่อน



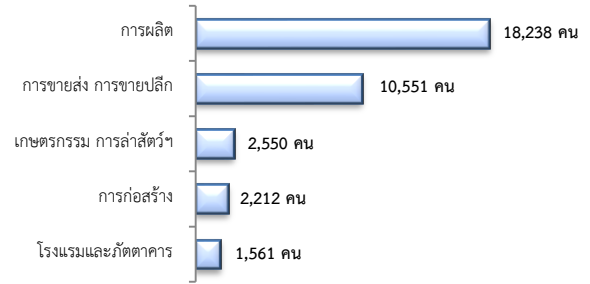
การจ้างงาน 42,993 คน

- เพิ่มขึ้น 0.12% จากเดือนที่ผ่านมา
- เพิ่มขึ้น 3.01% จากช่วงเดียวกันปีก่อน



การจ้างงาน

ตามประเภทอุตสาหกรรม 5 อันดับแรก



ที่มา : สำนักงานสวัสดิการและคุ้มครองแรงงานจังหวัด

6. สถานประกอบการในระบบประกันสังคมคงเหลือ

สถานประกอบการ 3,983 แห่ง

- เพิ่มขึ้น 0.03% จากเดือนที่ผ่านมา
- ลดลง 2.16% จากช่วงเดียวกันปีก่อน

ผู้ประกันตน 300,176 คน

- เพิ่มขึ้น 0.46% จากเดือนที่ผ่านมา
- เพิ่มขึ้น ประมาณ 2 เท่า จากช่วงเดียวกันปีก่อน

มาตรา	ก.ย.	ต.ค.	ต.ค.	จากเดือนก่อน	จากช่วงเดียวกันปีก่อน
ม.33 (คน)	49,397	49,741	48,901	-1.00	-1.69
ม.39 (คน)	15,107	13,554	15,115	0.05	11.52
ม.40 (คน)	234,284	40,988	236,160	0.80	476.17

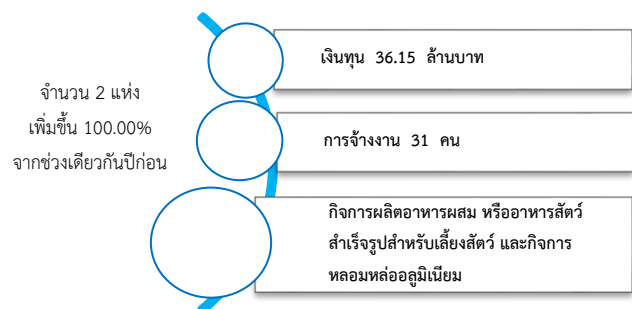
ที่มา : กองวิจัยและพัฒนา สำนักงานประกันสังคม (www.sso.go.th)

จำนวนแรงงานต่างด้าวในระบบประกันสังคมคงเหลือ

- สถานประกอบการ จำนวน 935 แห่ง
- ผู้ประกันตน จำนวน 6,416 คน

ที่มา : กองวิจัยและพัฒนา สำนักงานประกันสังคม (www.sso.go.th)

7. โรงงานอุตสาหกรรมที่ได้รับอนุญาตให้ประกอบกิจการใหม่



ที่มา : กรมโรงงานอุตสาหกรรม