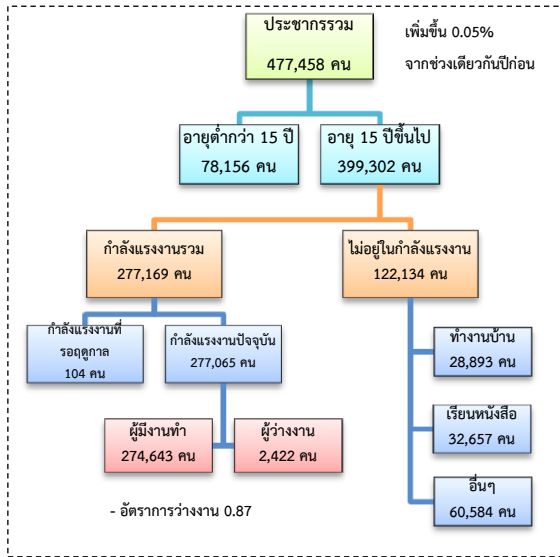


สถานการณ์ตลาดแรงงาน

จังหวัดเพชรบุรีเดือน ธ.ค. 2560

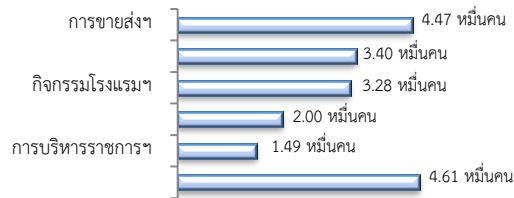
1. ประชากรในจังหวัดเพชรบุรี ไตรมาส 3/2560



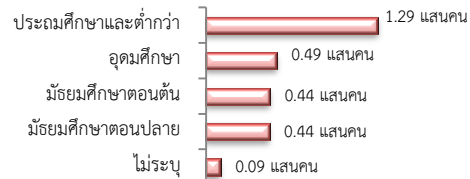
ผู้มีงานทำ 2.75 แสนคน ลดลง 4.87% จากปี 2559

- ในภาคเกษตร 8.23 หมื่นคน (29.98%)
- นอกภาคเกษตร 1.92 แสนคน (70.02%)

ผู้มีงานทำ จำแนกตามอุตสาหกรรม



ผู้มีงานทำ จำแนกตามระดับการศึกษา

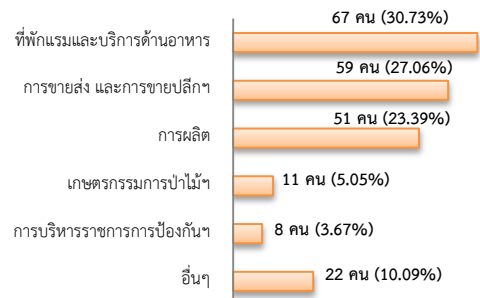


2. โรงงานอุตสาหกรรมที่ได้รับอนุญาตให้ประกอบกิจการใหม่ เดือน ธ.ค. 2560 มีจำนวน 5 แห่ง เพิ่มขึ้น 400.00% จากช่วงเดียวกันปีก่อน เงินทุน 213.05 ล้านบาท การจ้างงาน 62 คน กิจการคัดกรวดหรือทราย ล้างทราย เพื่อการก่อสร้าง กิจการผลิตปูนคอนกรีตผสมเสร็จ กิจการทำขนมจีน และมีโรงงานที่เลิกประกอบกิจการ จำนวน 1 แห่ง ได้แก่ กิจการผลิตสีข้าว (กำลังสีสูงสุด 80 เมียน/วัน)

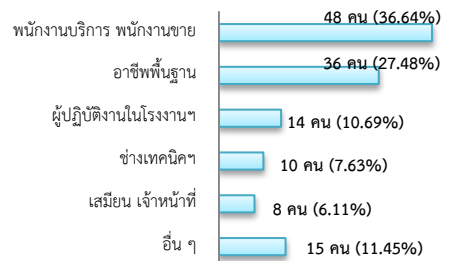
3. การให้บริการของสำนักงานจัดหางาน

- ตำแหน่งงาน 218 อัตรา เพิ่มขึ้น 17.20% จากช่วงเดียวกันปีก่อน
- ผู้สมัครงาน 131 คน เพิ่มขึ้น 14.91% จากช่วงเดียวกันปีก่อน
- การบรรจุงาน 200 คน เพิ่มขึ้น 8.11% จากช่วงเดียวกันปีก่อน

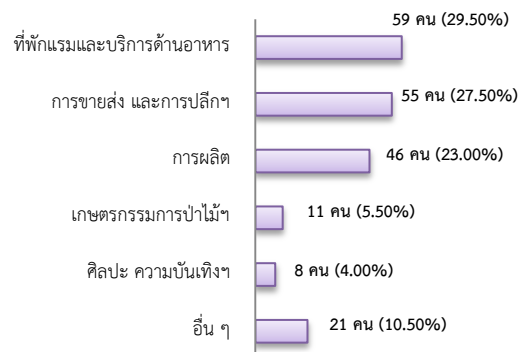
ตำแหน่งงาน จำแนกตามอุตสาหกรรม



ผู้สมัครงาน จำแนกตามประเภทอาชีพ



การบรรจุงาน จำแนกตามอุตสาหกรรม

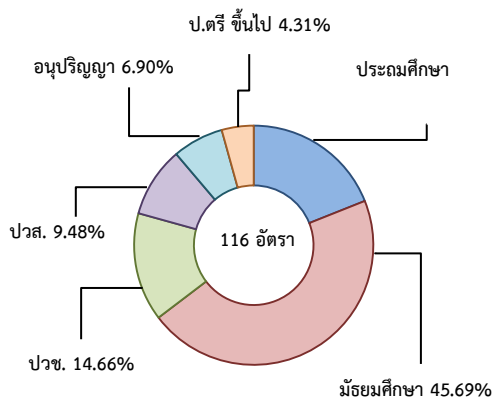


4. ความต้องการแรงงานใน 10 อุตสาหกรรมเป้าหมาย

เดือน ธ.ค. 2560 มีจำนวน 116 อัตรา

- การท่องเที่ยวฯ 64.66%
- อิเล็กทรอนิกส์อัจฉริยะ 18.97%
- การเกษตรและเทคโนโลยีชีวภาพ 9.48%
- ยานยนต์สมัยใหม่ 2.59%
- การแปรรูปอาหาร 1.72%
- การบินและโลจิสติกส์ 1.72%
- ดิจิทัล 0.86%

ความต้องการแรงงานใน 10 อุตสาหกรรมเป้าหมาย จำแนกตามระดับการศึกษา

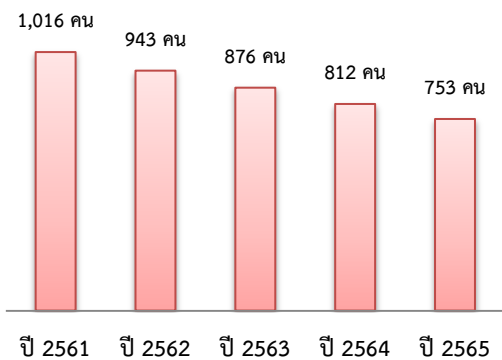


5. แนวโน้มความต้องการแรงงานใน 10

อุตสาหกรรมเป้าหมาย

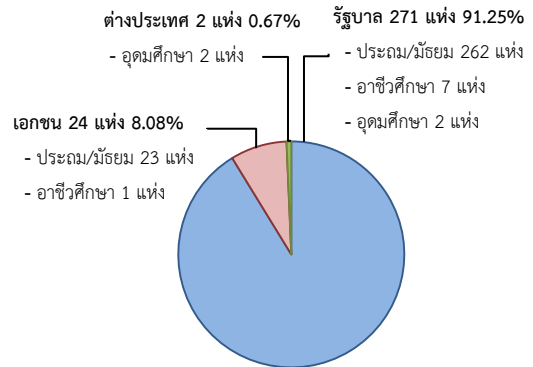
ปี 2561 มีความต้องการแรงงาน 1,016 คน และมีแนวโน้มลดลงอย่างต่อเนื่อง โดยปี 2565 ลดลงจากปี 2561 ร้อยละ 25.89

แนวโน้มความต้องการแรงงานใน 10 อุตสาหกรรมเป้าหมาย



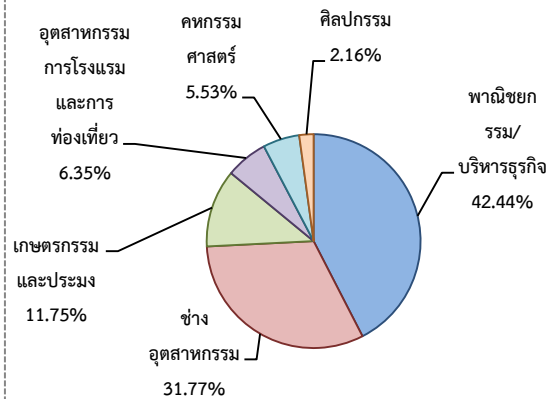
6. สถาบันการศึกษา

ทั้งหมด 297 แห่ง



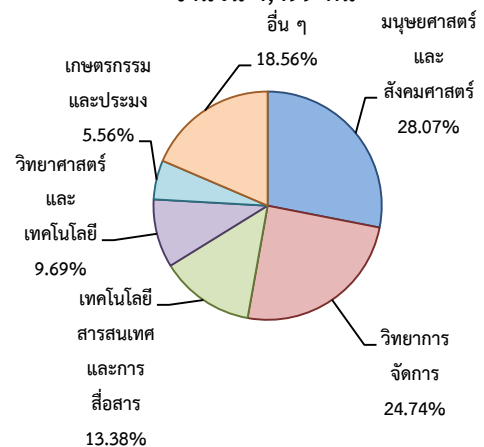
ผู้สำเร็จการศึกษาระดับปวช./ปวส.

ตามสาขาวิชา ปี 2559 จำนวน 1,574 คน



ผู้สำเร็จการศึกษาระดับปริญญาตรี ปี 2559

จำนวน 4,499 คน



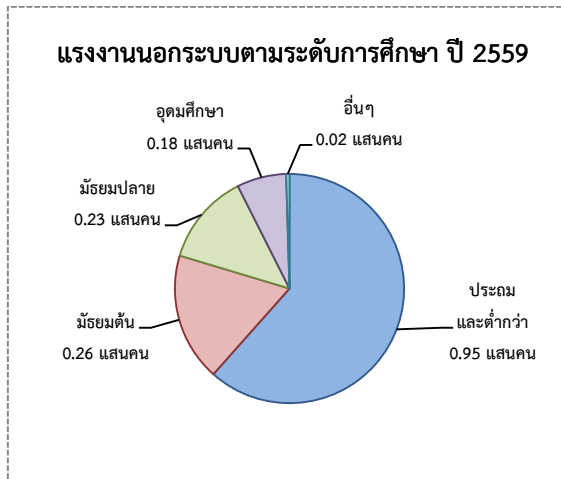
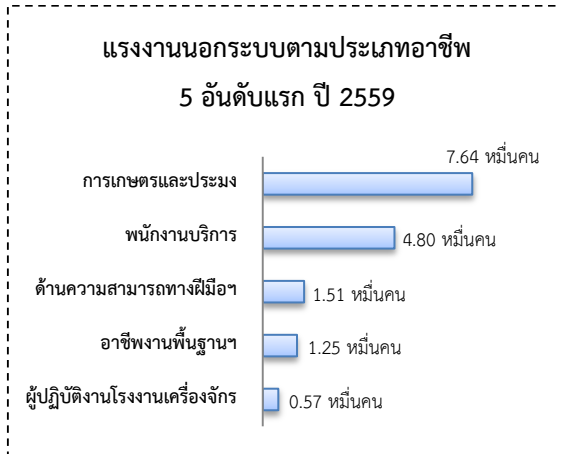
ผู้สำเร็จการศึกษา จบสาขาที่สอดคล้องกับ 10

อุตสาหกรรมเป้าหมาย จำนวน 2,160 คน

- ระดับ ปวช./ปวส. 872 คน (40.37%)
- ระดับปริญญาตรีขึ้นไป 1,288 คน (59.63%)

7. แรงงานนอกระบบ มีจำนวน 1.64 แสนคน

- ชาย 8.69 หมื่นคน (52.87%)
- หญิง 7.75 หมื่นคน (47.13%)



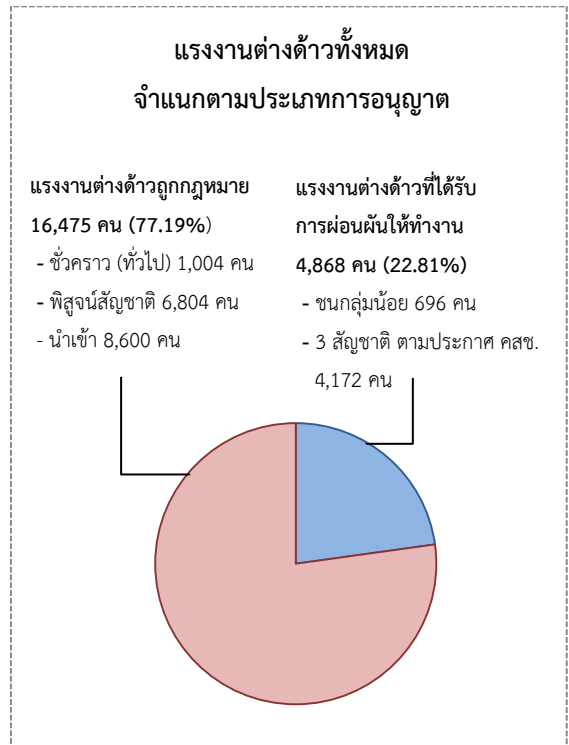
8. การเดินทางไปทำงานในต่างประเทศ

จากข้อมูลสำนักบริหารแรงงานไทยไปต่างประเทศ เดือน ธ.ค. 2560 มีจำนวน 10 คน เพิ่มขึ้น 25.00% จากช่วงเดียวกันปี



9. การทำงานของคนต่างด้าว

แรงงานต่างด้าว ประมาณ 2.13 หมื่นคน ลดลง 19.18% จากช่วงเดียวกันปีก่อน



10. สถานประกอบการในระบบประกันสังคม

- สถานประกอบการ จำนวน 2,230 แห่ง เพิ่มขึ้น 0.41% จากช่วงเดียวกันปีก่อน
- ผู้ประกันตนประมาณ 7.60 หมื่นคน เพิ่มขึ้น 10.79% จากช่วงเดียวกันปีก่อน

