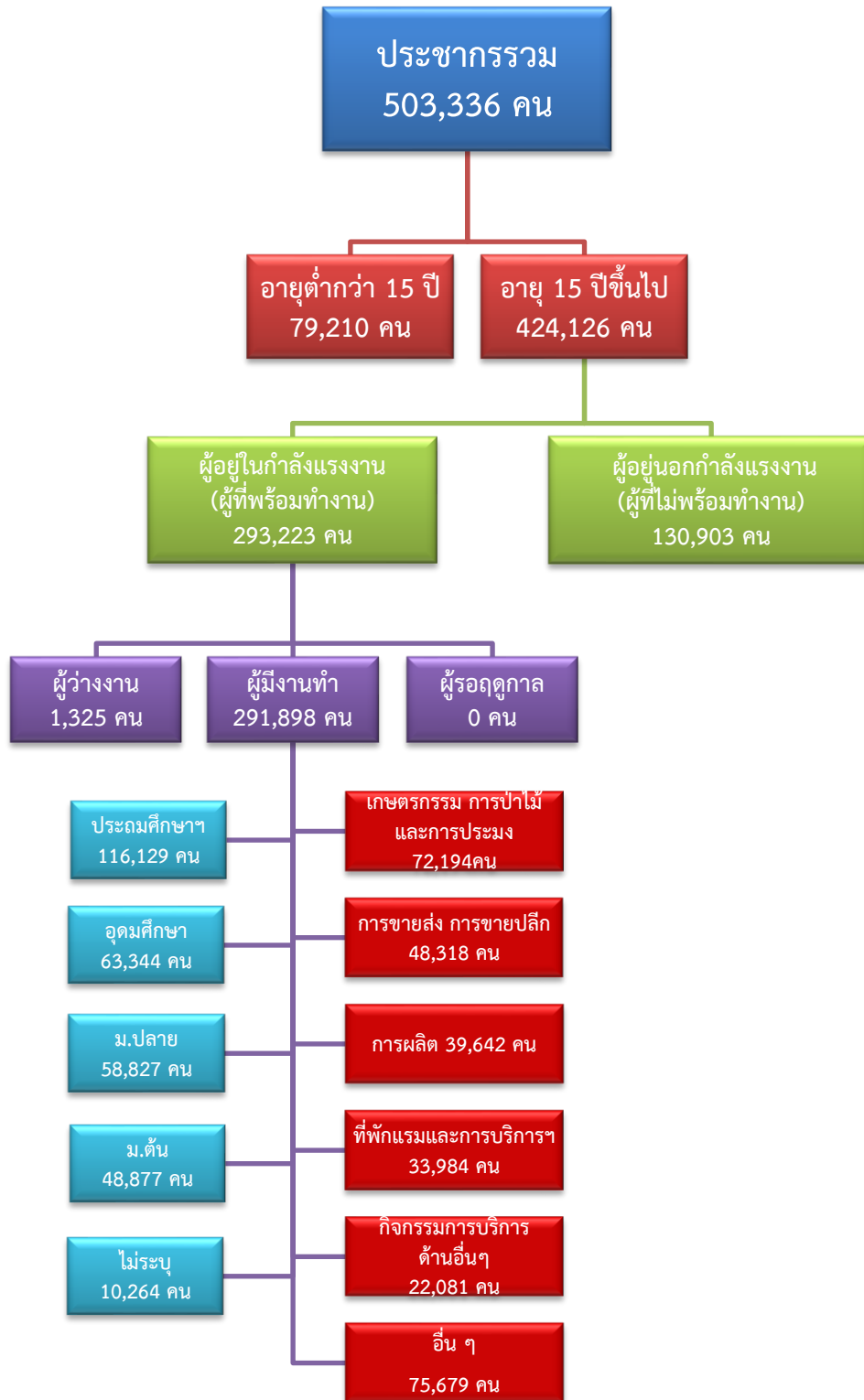


# ข้อมูลสถานการณ์ด้านแรงงาน จังหวัดเพชรบุรี เดือนมิถุนายน 2567

## 1. ข้อมูลการทำงานของประชากร ไตรมาส 1/2567



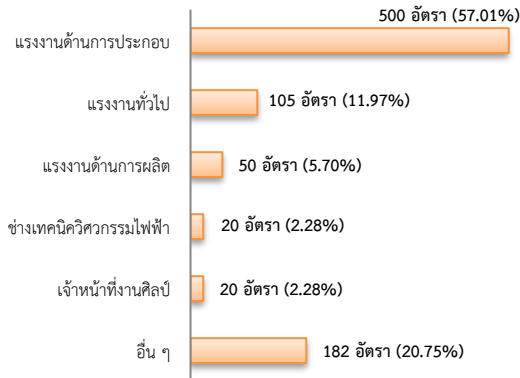
ที่มา : สำนักงานสถิติแห่งชาติ

## 2. การให้บริการจัดหางานของรัฐ

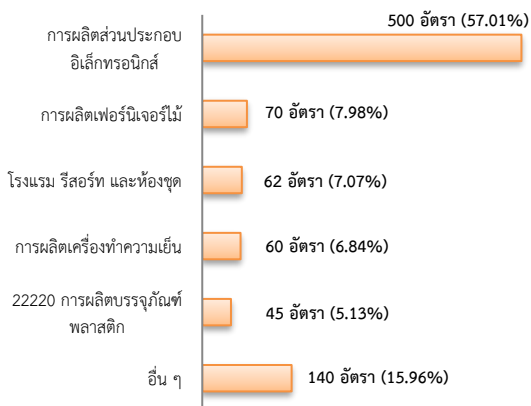
### ตำแหน่งงาน 877 อัตรา

- เพิ่มขึ้น ประมาณ 14 เท่า จากเดือนที่ผ่านมา
- ลดลง 43.38% จากช่วงเดียวกันของปีก่อน

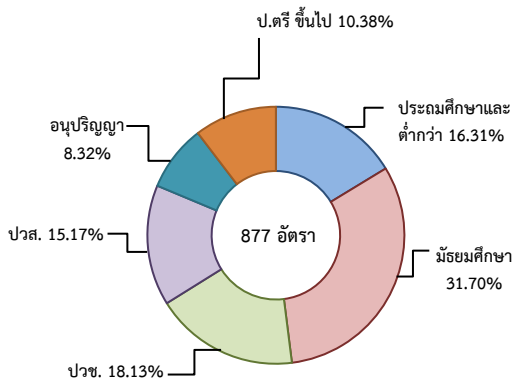
จำแนกตามประเภทอาชีพ 5 อันดับแรก



จำแนกตามประเภทอุตสาหกรรม 5 อันดับแรก



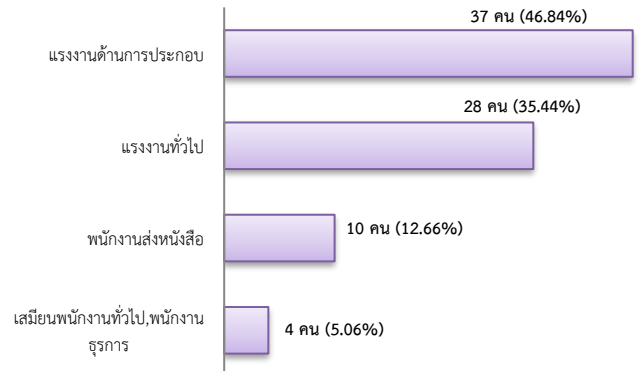
จำแนกตามระดับการศึกษา



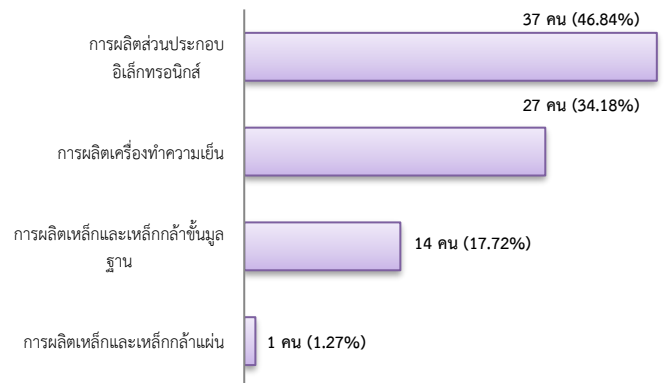
## การบรรจุงาน 79 คน

- เพิ่มขึ้น ประมาณ 2 เท่า จากเดือนที่ผ่านมา
- ลดลง 38.28% จากช่วงเดียวกันของปีก่อน

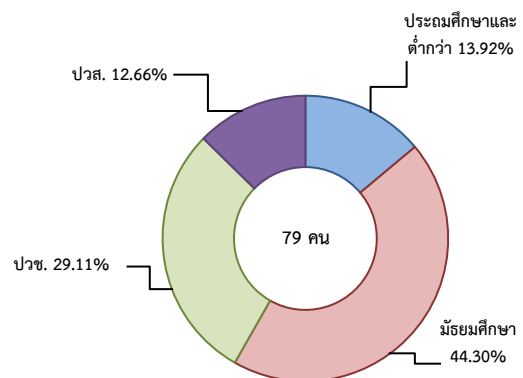
จำแนกตามประเภทอาชีพ 5 อันดับแรก



จำแนกตามประเภทอุตสาหกรรม 5 อันดับแรก



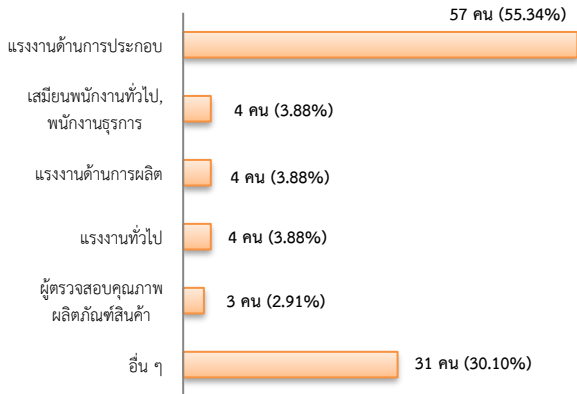
จำแนกตามระดับการศึกษา



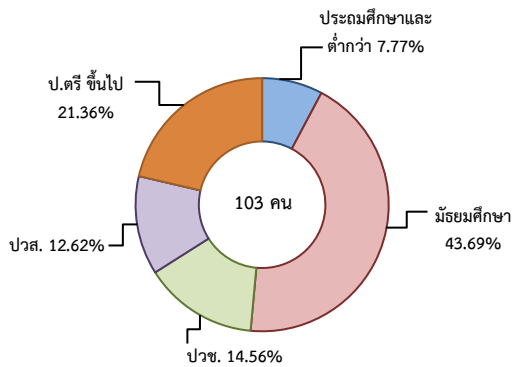
## ผู้สมัครงาน (รวมทุกการให้บริการ) 103 คน

- เพิ่มขึ้น ปริมาณ 1 เท่า จากเดือนที่ผ่านมา
- ลดลง 46.63% จากช่วงเดียวกันของปีก่อน

จำแนกตามประเภทอาชีพ 5 อันดับแรก



จำแนกตามระดับการศึกษา



ความต้องการแรงงานใน 10 อุตสาหกรรมเป้าหมาย

มีจำนวน 572 อัตรา

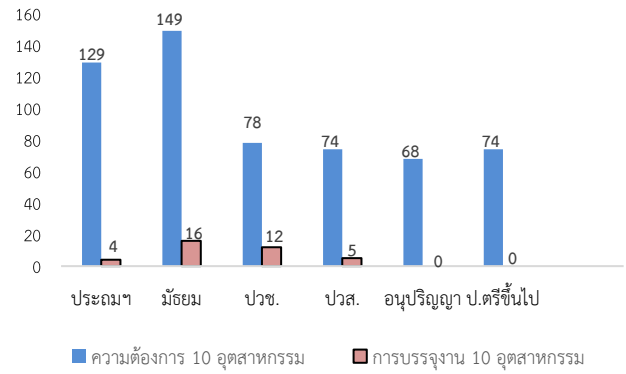
- เพิ่มขึ้น ประมาณ 190 เท่า จากเดือนที่ผ่านมา
- เพิ่มขึ้น ประมาณ 3 เท่า จากช่วงเดียวกันของปีก่อน

10 อุตสาหกรรมเป้าหมาย ความต้องการแรงงาน

เปรียบเทียบกับการบรรจุนงาน

10 อุตสาหกรรมเป้าหมาย	ความต้องการ การแรงงาน	การบรรจุนงาน
- ยานยนต์สมัยใหม่	0.00	0.00
- อิเล็กทรอนิกส์อัจฉริยะ	87.41	100.00
- การท่องเที่ยวกลุ่มรายได้ดี	10.84	0.00
- การเกษตรและเทคโนโลยีชีวภาพ	0.00	0.00
- การแปรรูปอาหาร	0.00	0.00
- หุ่นยนต์เพื่อการอุตสาหกรรม	0.00	0.00
- การบินและโลจิสติกส์	0.00	0.00
- เชื้อเพลิงชีวภาพและเคมีชีวภาพ	0.00	0.00
- ดิจิทัล	0.00	0.00
- การแพทย์ครบวงจร	1.75	0.00
<b>รวม</b>	<b>100.00</b>	<b>100.00</b>

จำแนกตามระดับการศึกษาของ 10 อุตสาหกรรม



ที่มา : ระบบให้บริการประชาชน (e-service.doe.go.th) ผ่านระบบ Single Sign On ของกรมการจัดหางาน

3. การเดินทางไปทำงานในต่างประเทศ จำนวน 16 คน

- เพิ่มขึ้น ประมาณ 2 เท่า จากเดือนที่ผ่านมา
- เพิ่มขึ้น ประมาณ 1 เท่า จากช่วงเดียวกันของปีก่อน

จำแนกตามประเภทการเดินทาง	จำนวน	ร้อยละ
- เดินทางด้วยตนเอง	3	18.75
- กรมการจัดหางานจัดส่ง	2	12.50
- นายจ้างพาลูกจ้างไปทำงาน	0	0.00
- นายจ้างส่งลูกจ้างไปฝึกงาน	0	0.00
- บริษัทจัดหางานจัดส่ง	4	25.00
- จัดหางานปกติ (บจง.)	1	25.00
- จัดหางานเพื่อไปทำงานประจำเรือ (บจร.)	3	75.00
- RE-ENTRY	7	43.75
- RE-ENTRY	5	71.43
- VISA Re-Entry	2	28.57
<b>รวม</b>	<b>16</b>	<b>100.00</b>

ที่มา : กองบริหารแรงงานไทยไปต่างประเทศ

4. การทำงานของคนต่างด้าวคงเหลือ

จำนวน 32,018 คน

- ลดลง 0.25% จากเดือนที่ผ่านมา
- เพิ่มขึ้น 8.85% จากช่วงเดียวกันของปีก่อน

จำแนกตามการอนุญาต ดังนี้

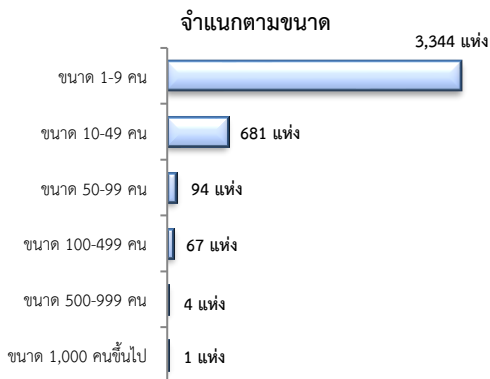
- ทั่วไป 391 คน
- นำเข้าตาม MOU 9,642 คน
- ส่งเสริมการลงทุน (BOI) 83 คน
- ชนกลุ่มน้อย 328 คน
- มติครม.วันที่ 7 ก.พ. 66 14,180 คน
- มติครม.วันที่ 3 ต.ค. 66 7,394 คน

ที่มา : สำนักบริหารแรงงานต่างด้าว

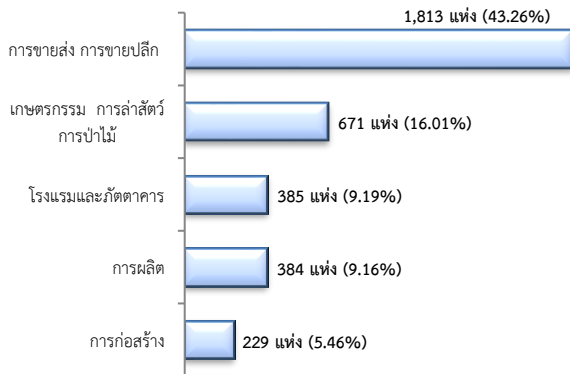
## 5. จำนวนสถานประกอบการและลูกจ้างคงเหลือ

### สถานประกอบการ 4,191 แห่ง

- เพิ่มขึ้น 0.12% จากเดือนที่ผ่านมา
- เพิ่มขึ้น 1.31% จากช่วงเดียวกันของปีก่อน

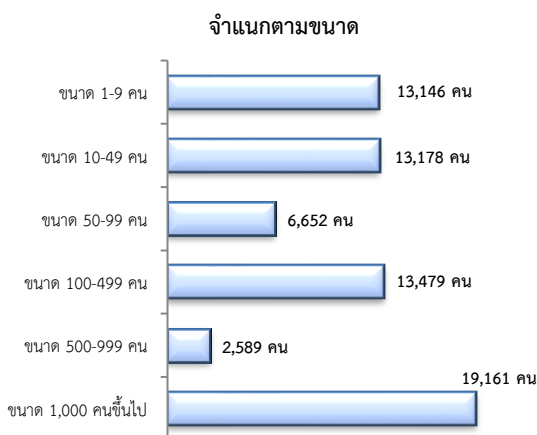


### สถานประกอบการ ตามประเภทอุตสาหกรรม 5 อันดับแรก

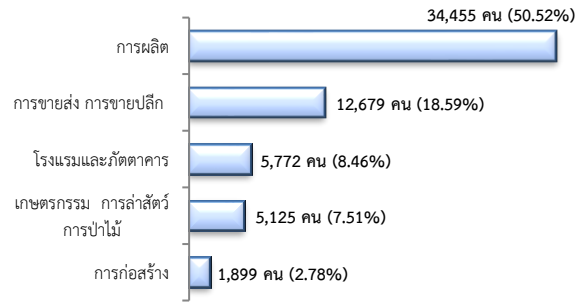


## จำนวนลูกจ้าง 68,205 คน

- เพิ่มขึ้น 0.19% จากเดือนที่ผ่านมา
- ลดลง 4.28% จากช่วงเดียวกันของปีก่อน



### จำนวนลูกจ้าง ตามประเภทอุตสาหกรรม 5 อันดับแรก



ที่มา : สำนักงานสวัสดิการและคุ้มครองแรงงานจังหวัด

## 6. สถานประกอบการในระบบประกันสังคมคงเหลือ

### สถานประกอบการ 2,835 แห่ง

- ลดลง 0.32% จากเดือนที่ผ่านมา
- เพิ่มขึ้น 1.54% จากช่วงเดียวกันของปีก่อน

### ผู้ประกันตน 204,052 คน

- เพิ่มขึ้น 0.57% จากเดือนที่ผ่านมา
- เพิ่มขึ้น 0.08% จากช่วงเดียวกันของปีก่อน

มาตรา	พ.ศ.	มิ.ย.	มิ.ย.	ช่วงเดียวกัน เดือนก่อน	ช่วงเดียวกัน ปีก่อน
	67	66	67		
ม.33 (คน)	66,334	66,856	67,547	1.83	1.03
ม.39 (คน)	7,246	8,196	7,160	-1.19	-12.64
ม.40 (คน)	129,320	128,833	129,345	0.02	0.40

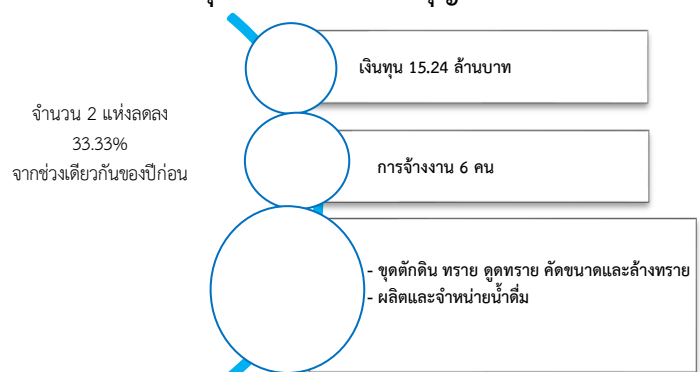
ที่มา : กอวิจัยและพัฒนา สำนักงานประกันสังคม ([www.sso.go.th](http://www.sso.go.th))

## จำนวนแรงงานต่างด้าวในระบบประกันสังคมคงเหลือ

- สถานประกอบการ จำนวน 742 แห่ง
- ผู้ประกันตน จำนวน 24,187 คน

ที่มา : สำนักงานประกันสังคมจังหวัด

## 7. โรงงานอุตสาหกรรมที่ได้รับอนุญาตให้ประกอบกิจการใหม่



ที่มา : กรมโรงงานอุตสาหกรรม