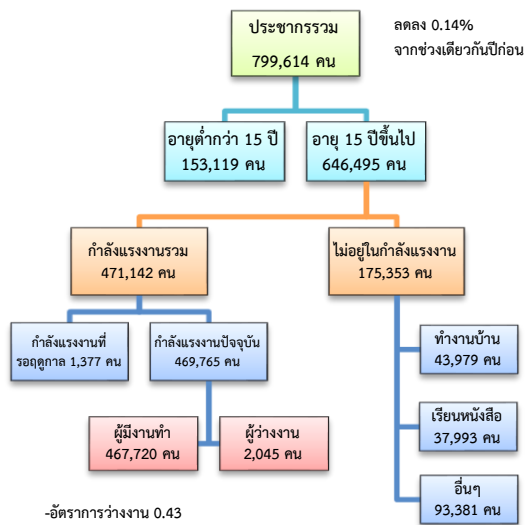


# ข้อมูลสถานการณ์ด้านแรงงาน จังหวัดกาญจนบุรี เดือน ก.ค. 2561

## 1. ประชากรในจังหวัดกาญจนบุรี ไตรมาส 2/2561

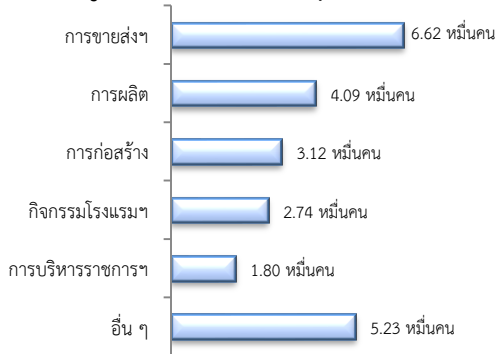


ผู้มีงานทำ 4.68 แสนคน เพิ่มขึ้น 0.73% จากปี 2560

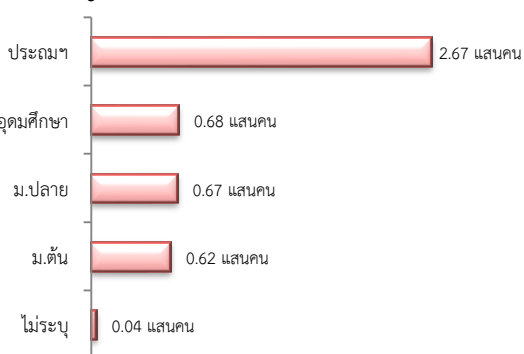
- ในภาคเกษตร 2.32 แสนคน (49.55%)

- นอกภาคเกษตร 2.36 แสนคน (50.45%)

### ผู้มีงานทำ จำแนกตามอุตสาหกรรม

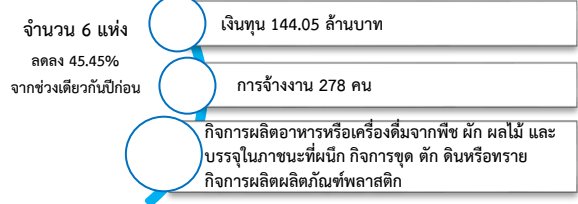


### ผู้มีงานทำ จำแนกตามระดับการศึกษา



ที่มา : สำนักงานสถิติแห่งชาติ

## 2. โรงงานอุตสาหกรรมที่ได้รับอนุญาตให้ประกอบกิจการใหม่



## 3. การให้บริการจัดหางานของรัฐ

- ตำแหน่งงาน 222 อัตรา ลดลง 50.99% จากช่วงเดียวกันปีก่อน

### จำแนกตามประเภทอุตสาหกรรม 5 อันดับแรก



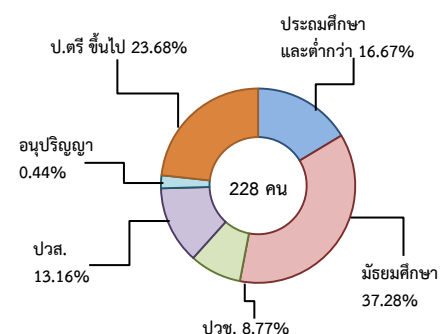
- การบรรจุงาน 184 คน ลดลง 21.37% จากช่วงเดียวกันปีก่อน

### จำแนกตามประเภทอุตสาหกรรม 5 อันดับแรก



- ผู้สมัครงาน (รวมทุกการให้บริการ) 228 คน ลดลง 5.79% จากช่วงเดียวกันปีก่อน

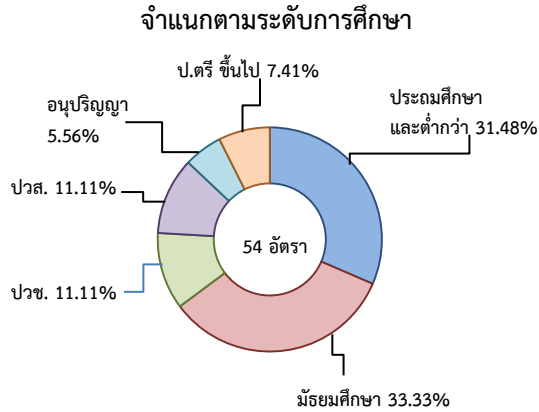
### จำแนกตามระดับการศึกษา



#### 4. ความต้องการแรงงานใน 10 อุตสาหกรรม

เป้าหมาย มีจำนวน 54 อัตรา

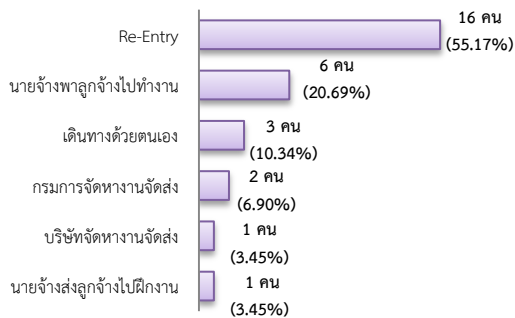
- การแปรรูปอาหาร 50.00% - การท่องเที่ยวฯ 27.78%
- ดิจิทัล 11.11% - การแพทย์ครบวงจร 7.41%
- การเกษตร 3.70%



#### 5. การเดินทางไปทำงานในต่างประเทศ

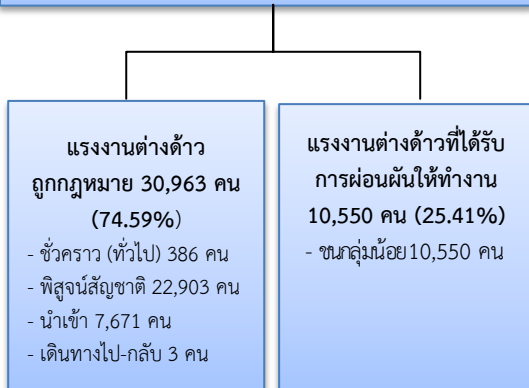
จำนวน 40 คน เพิ่มขึ้น 11.54%  
จากช่วงเดียวกันปีก่อน

##### จำแนกตามประเภทการเดินทาง



#### 6. การทำงานของคนต่างด้าว

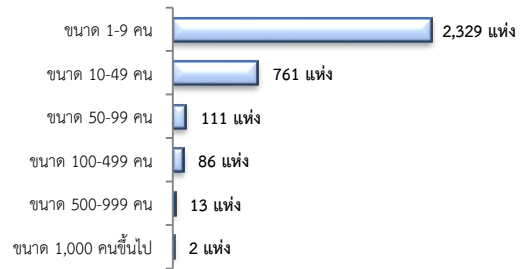
แรงงานต่างด้าว ประมาณ 4.15 หมื่นคน  
เพิ่มขึ้น 47.92% จากช่วงเดียวกันปีก่อน



#### 7. จำนวนสถานประกอบการและลูกจ้าง

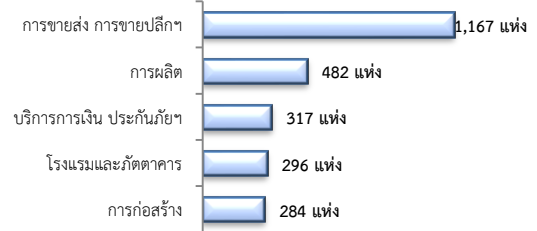
สถานประกอบการ 3,302 แห่ง

##### จำแนกตามขนาด



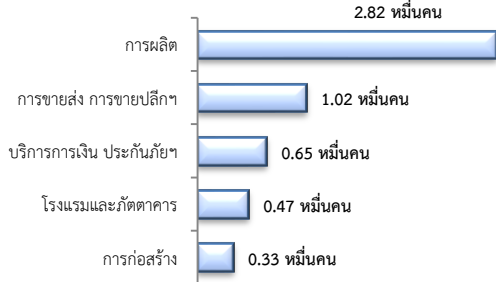
##### สถานประกอบการ

##### ตามประเภทอุตสาหกรรม 5 อันดับแรก



##### การจ้างงาน 66,277 คน

##### ตามประเภทอุตสาหกรรม 5 อันดับแรก



ที่มา : สำนักงานสวัสดิการและคุ้มครองแรงงานจังหวัด

#### 8. สถานประกอบการในระบบประกันสังคม



##### จำนวนแรงงานต่างด้าวในระบบประกันสังคม

- สถานประกอบการ จำนวน 743 แห่ง
- ผู้ประกันตน จำนวน 18,835 คน

ที่มา : สำนักงานประกันสังคมจังหวัด